



Fonte: EMODnet

SISTEMA GEODETICO DI RIFERIMENTO  
 WGS84 / UTM ZONA 32 NORD  
 EPSG CODE: 32632

### LEGENDA:

- Cavidotto elettrico sottomarino
- Cavidotto elettrico terrestre
- Stazione utente
- Area di interesse
- Cymodocea nodosa
- Intramatte
- Posidonia degradata-matte morta
- Posidonia su matte-sabbia
- Posidonia su roccia

PROPRONENTE  
**Regolo Rinnovabili**  
 Largo Augusto, 3  
 20122 Milano

PROGETTAZIONE  
 Tecnoconsult  
 Via Einaudi, 20C  
 61032 Fano (PS) ITALY  
 Phone: +39 0721 855856 / +39 0721 855370 - fax: +39 0721 855733  
 www.tecnoconsult.it - tecnoconsult@tecnoconsult.it

Progettista:  
 Ing. Paolo Pierangeli

**BayWa re.**

N° COMMESSA  
 NUOVO PORTO PINO  
 PROGETTO PER LA REALIZZAZIONE DI UNA CENTRALE EOLICA OFFSHORE E OPERE DI CONNESSIONE A TERRA NELLA CITTA' METROPOLITANA DI CAGLIARI  
 POTENZA INSTALLATA: 705 MW  
 PROGETTO PRELIMINARE

ELABORATO  
 INQUADRAMENTO SU CARTA PROBABILITA' HABITAT MAERL-POSIDONIA-CORALLIGENO

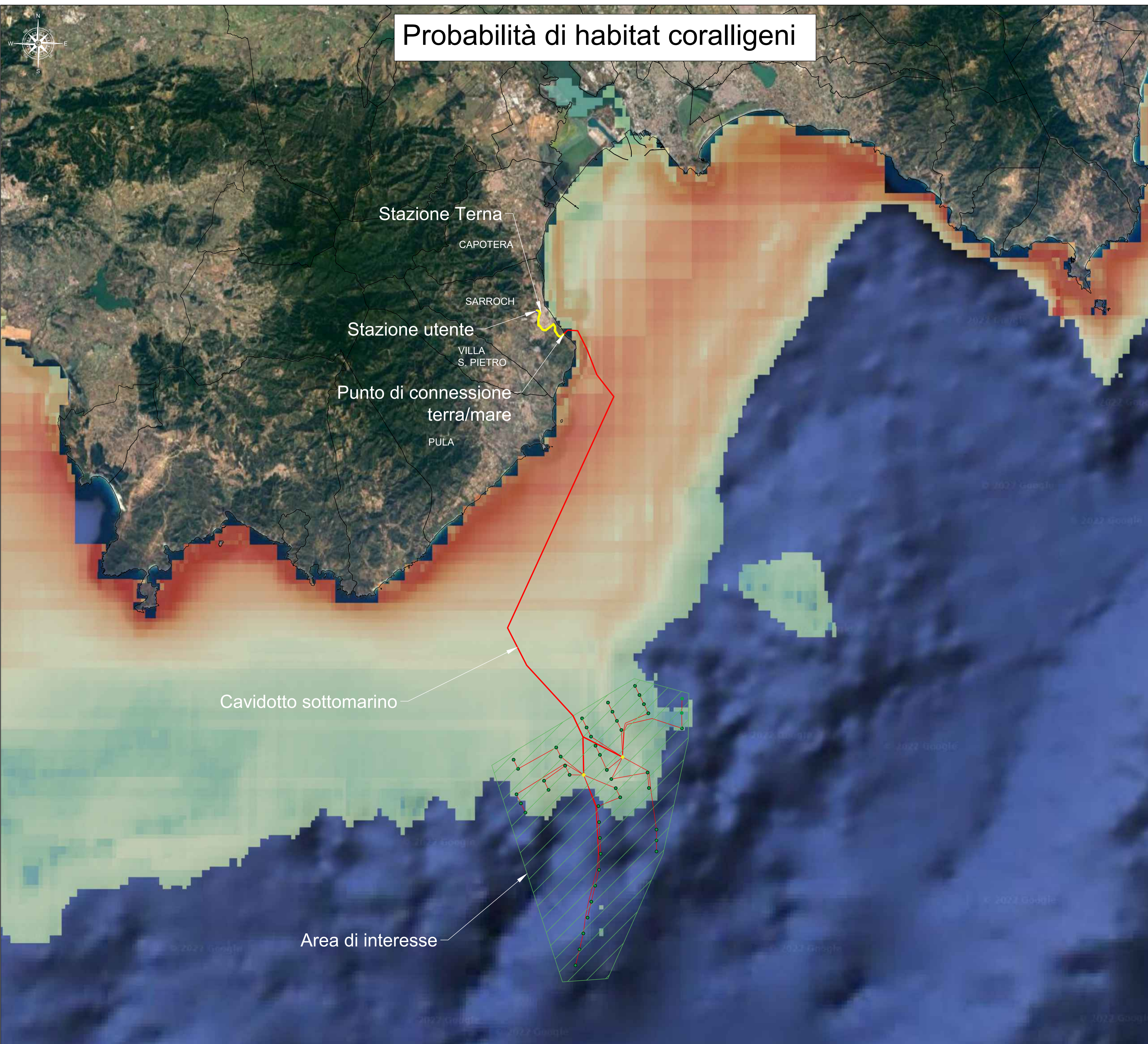
CODICE ELABORATO  
**Tav.13**

SCALA: **1:150000**      FORMATO: **A1**

REV.	DATA	DESCRIZIONE REVISIONE	TECNOCONSULT	REGOLO RINNOVABILI	REGOLO RINNOVABILI
00	12/01/2023	PRIMA EMISSIONE	REDDATO	VERIFICA	APPROVAZIONE

Cartiglio - Rev. 00      COPYRIGHT - TUTTI I DIRITTI SONO RISERVATI A NORMA DI LEGGE

# Probabilità di habitat coralligeni



SISTEMA GEODETICO DI RIFERIMENTO  
WGS84 / UTM ZONA 32 NORD  
EPSG CODE: 32632

### LEGENDA:

- Cavidotto elettrico sottomarino
- Cavidotto elettrico terrestre
- Stazione utente
- Area di interesse

100%  
0%

Probabilità di presenza di coralligeno

PROPRONENTE  
**Regolo Rinnovabili**  
Largo Augusto, 3  
20122 Milano

PROGETTAZIONE  
Progettista:  
**TECNOCONSULT** Ing. Paolo Pierangeli  
Via Enaudi, 20C  
61032 Fano (PS) ITALY  
Phone: +39 0721 855856 / +39 0721 855370 - fax: +39 0721 855733  
www.tecniconsult.it - tecniconsult@tecniconsult.it

**BayWa re.**

N° COMMESSA  
NUOVO PORTO PINO  
PROGETTO PER LA REALIZZAZIONE DI UNA CENTRALE EOLICA OFFSHORE E OPERE DI CONNESSIONE A TERRA NELLA CITTA' METROPOLITANA DI CAGLIARI  
POTENZA INSTALLATA: 705 MW  
PROGETTO PRELIMINARE

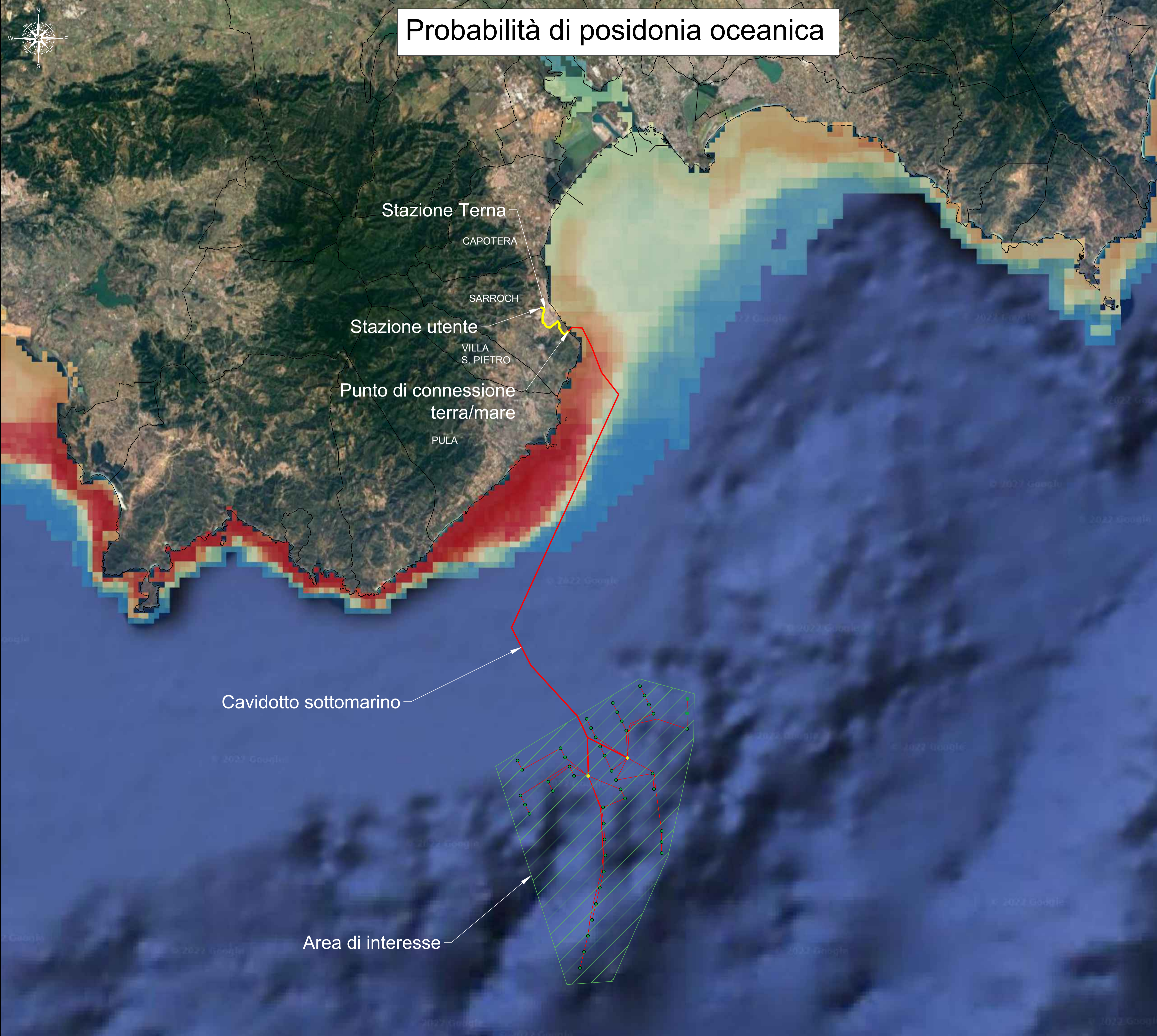
ELABORATO  
INQUADRAMENTO SU CARTA PROBABILITA HABITAT MAERL-POSIDONIA-CORALLIGENO  
CODICE ELABORATO  
**Tav.13**

SCALA: 1:150000  
FORMATO: A1

00	12/01/2023	PRIMA EMISSIONE	TECNOCONSULT	REGOLO RINNOVABILI	REGOLO RINNOVABILI
REV	DATA	DESCRIZIONE REVISIONE	REDATTO	VERIFICA	APPROVAZIONE

Copyright - Tutti i diritti sono riservati a norma di legge

# Probabilità di posidonia oceanica



SISTEMA GEODETICO DI RIFERIMENTO  
WGS84 / UTM ZONA 32 NORD  
EPSG CODE: 32632

### LEGENDA:

- Cavidotto elettrico sottomarino
- Cavidotto elettrico terrestre
- Stazione utente
- Area di interesse

100%  
0%

Probabilità di presenza di posidonia

Fonte: EMODnet

PROPRONENTE  
**Regolo Rinnovabili**  
Largo Augusto, 3  
20122 Milano

---

PROGETTAZIONE  
Progettista:  
Ing. Paolo Pierangeli

Via Enea, 20C  
61032 Fano (PS) ITALY  
Phone: +39 0721 855856 / +39 0721 855370 - fax: +39 0721 855733  
www.tecnoconsult.it - tecnoconsult@tecnoconsult.it

---

N° COMMESSA  
NUOVO PORTO PINO  
PROGETTO PER LA REALIZZAZIONE DI UNA CENTRALE EOLICA OFFSHORE  
E OPERE DI CONNESSIONE A TERRA NELLA CITTA' METROPOLITANA DI CAGLIARI  
POTENZA INSTALLATA: 705 MW  
PROGETTO PRELIMINARE

---

ELABORATO  
INQUADRAMENTO SU CARTA PROBABILITA HABITAT  
MAERL-POSIDONIA-CORALLIGENO  
CODICE ELABORATO  
**Tav.13**

---

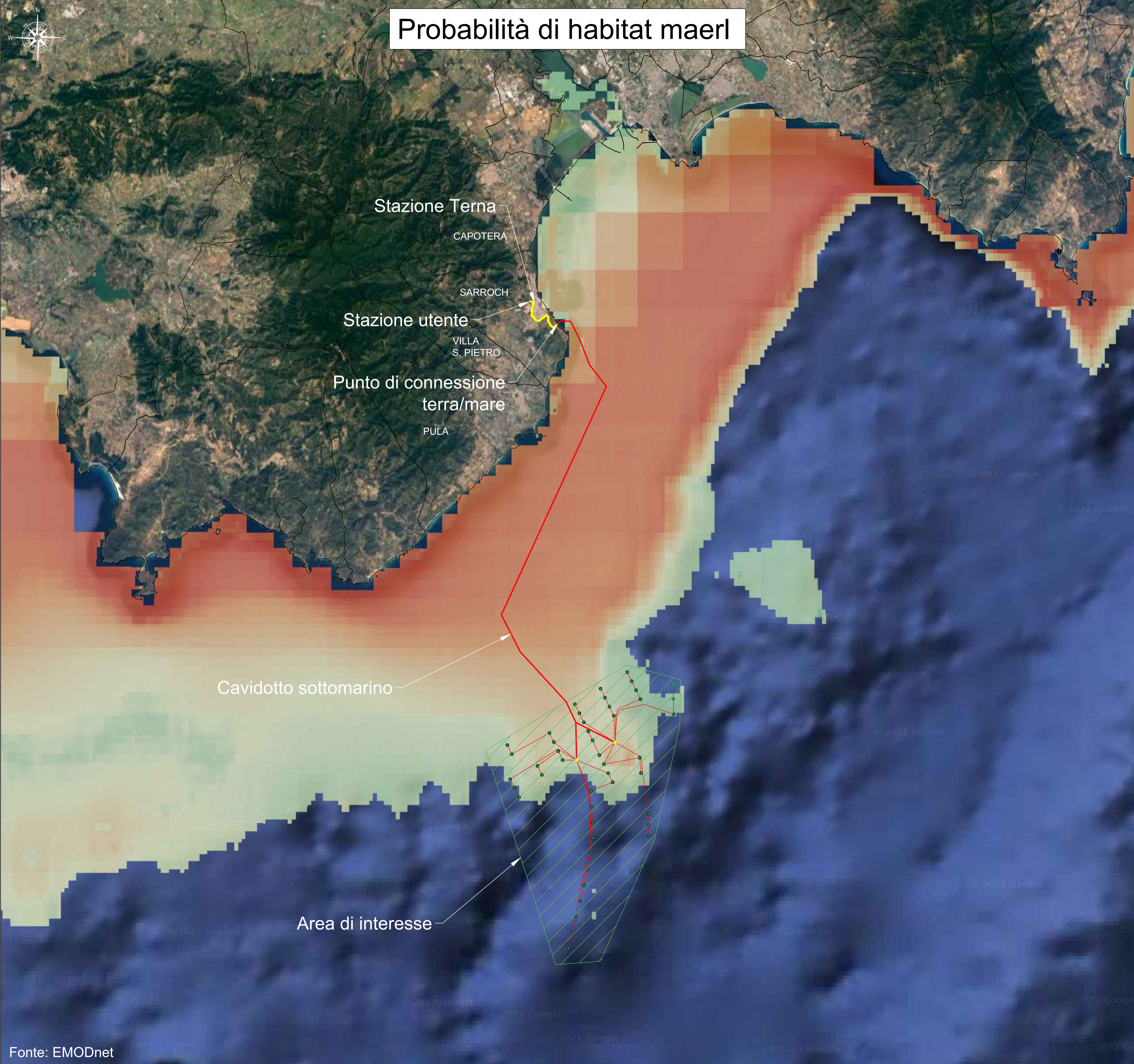
SCALA: 1:150000  
FORMATO: A1

---

00	12/01/2023	PRIMA EMISSIONE	TECNOCONSULT	REGOLO RINNOVABILI	REGOLO RINNOVABILI
REV	DATA	DESCRIZIONE REVISIONE	REDATTO	VERIFICA	APPROVAZIONE

Cartiglio - Rev. 00 COPYRIGHT - TUTTI I DIRITTI SONO RISERVATI A NORMA DI LEGGE

# Probabilità di habitat maerl



SISTEMA GEODETICO DI RIFERIMENTO  
WGS84 / UTM ZONA 32 NORD  
EPSG CODE: 32632

### LEGENDA:

- Cavidotto elettrico sottomarino
- Cavidotto elettrico terrestre
- Stazione utente
- Area di interesse

100%  
0%

Probabilità di presenza di maerl

PROPRONENTE  
**Regolo Rinnovabili**  
Largo Augusto, 3  
20122 Milano

PROGETTAZIONE  
Progettista:  
**TECNOCONSULT** Ing. Paolo Pierangeli  
Via Enaudi, 20C  
61032 Fano (PS) ITALY  
Phone: +39 0721 855856 / +39 0721 855370 - fax: +39 0721 855733  
www.tecnocconsult.it - tecnocconsult@tecnocconsult.it

**BayWa re.**

N° COMMESSA  
NUOVO PORTO PINO  
PROGETTO PER LA REALIZZAZIONE DI UNA CENTRALE EOLICA OFFSHORE E OPERE DI CONNESSIONE A TERRA NELLA CITTA' METROPOLITANA DI CAGLIARI  
POTENZA INSTALLATA: 705 MW  
PROGETTO PRELIMINARE

ELABORATO  
INQUADRAMENTO SU CARTA PROBABILITA HABITAT MAERL-POSIDONIA-CORALLIGENO  
CODICE ELABORATO  
**Tav.13**

SCALA: 1:150000  
FORMATO: A1

00	12/01/2023	PRIMA EMISSIONE	TECNOCONSULT	REGOLO RINNOVABILI	REGOLO RINNOVABILI
REV	DATA	DESCRIZIONE REVISIONE	REDATTO	VERIFICA	APPROVAZIONE

Cartiglio - Rev. 00  
COPYRIGHT - TUTTI I DIRITTI SONO RISERVATI A NORMA DI LEGGE