

TABELLA MATERIALI

- ACCIAIO PER ARMATURE LENTE**
- B450C
- MAGRONE DI PULIZIA E LIVELLAMENTO**
- CLASSE DI RESISTENZA : C12/15
- CONTENUTO MIN. CEMENTO : 150 kg/mc
- TOMBINI IDRAULICI**
- CLASSE DI RESISTENZA : C25/30
- CLASSE DI ESPOSIZIONE : XC2
- COPRIFERRO : C = 40 mm
- CLASSE DI CONSISTENZA SLUMP : S3-S5
- DIAMETRO MAX AGGREGATO : 32 mm
- CLASSE CONTENUTO CLORURI : Cl 0.2
- IMPERMEABILIZZAZIONI**
- IMPALCATI ED ESTRADOSSO TOMBINO: IMPERMEABILIZZAZIONE CON GUAINA PREFORMATA (Sp. min = 4 mm - Lmin=1,00 m), ARMATA CON TESSUTO NON TESSUTO DI POLIESTERE DEL PESO NON INFERIORE A 300g/mq
- ARRIERE DI SICUREZZA**
- LA REALIZZAZIONE DELLE BARRIERE STRADALI DI SICUREZZA E' DEFINITA IN ACCORDO CON LE PRESCRIZIONI DI CUI ALLE NORME SEGUENTI:
D.M. LL.PP. 18/02/1992 N.223
D.M. LL.PP. 15/10/96
Circolare n. 2595 del 09/06/1995
Circolare n. 4622 del 15/10/1996
Circolare LL.PP. n.2337 del 11/07/1987
D.M. LL.PP. 03/06/1998
D.M. LL.PP. 11/06/1999
D.M. 21/06/2004

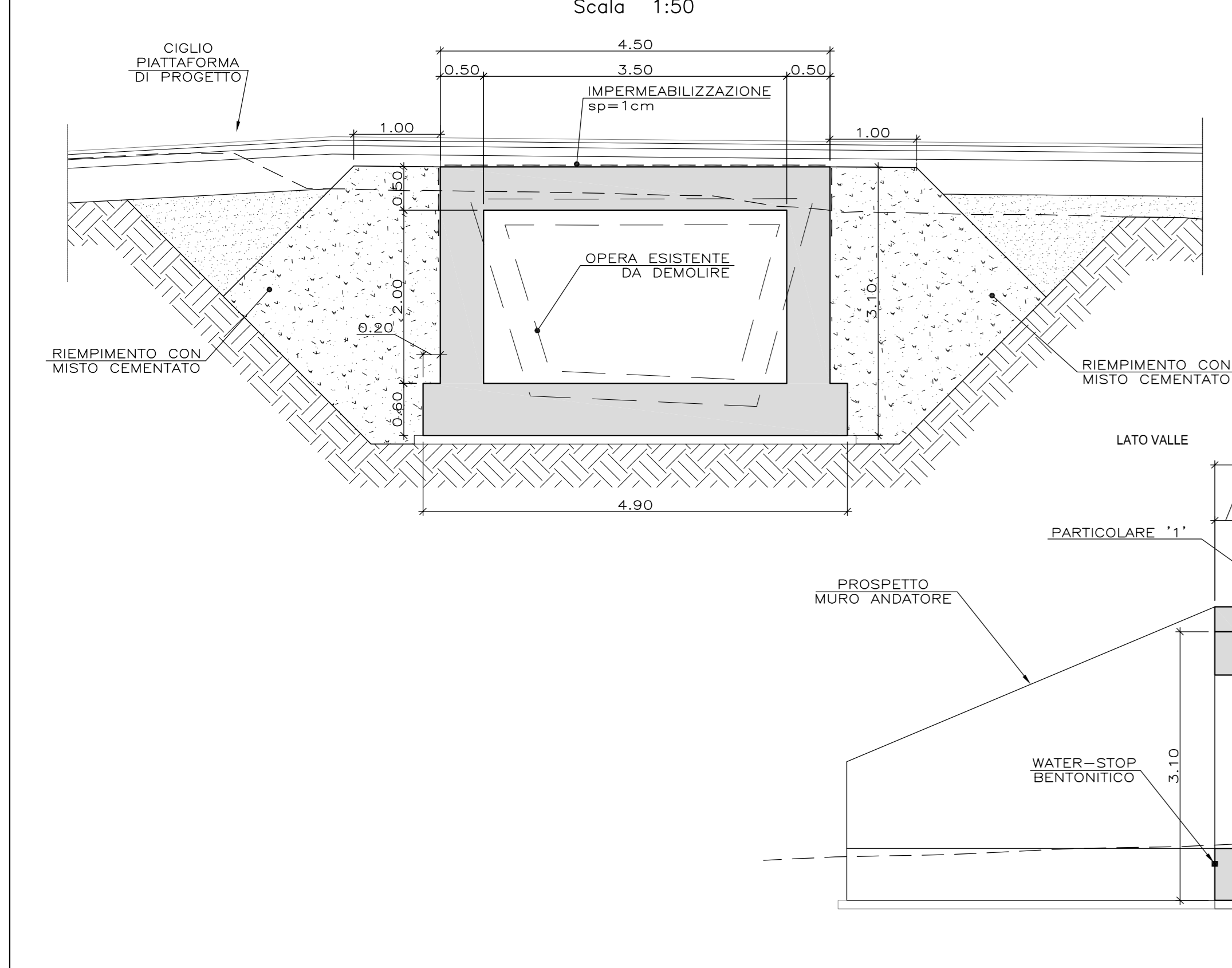
NOTA:
- Prevedere una platea in massi cementati di sviluppo minimo pari a 2m allo sbocco per raccordo con rete irrigua

ASSE OPERA NT

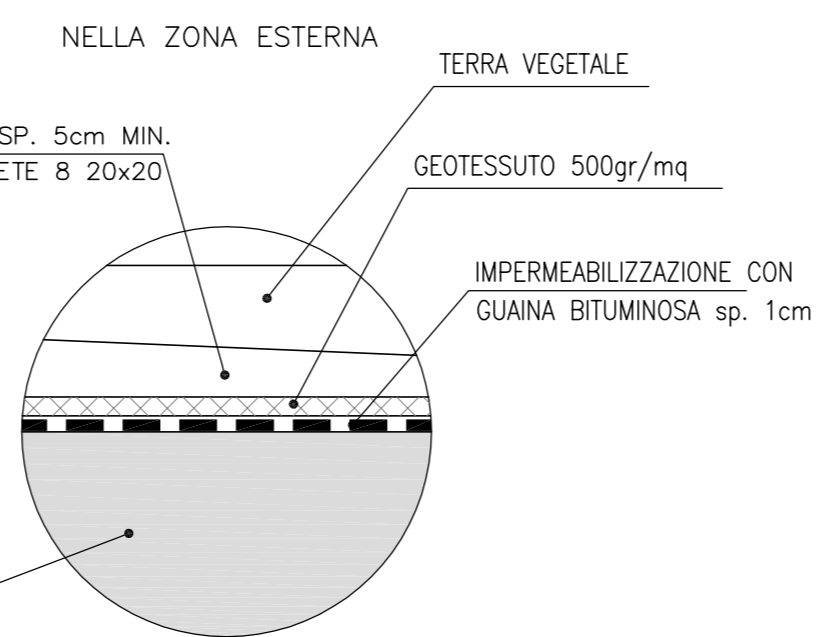
DATI DI TRACCIAMENTO

	X	Y
A	48627.961	182894.165
B	48636.973	182891.161

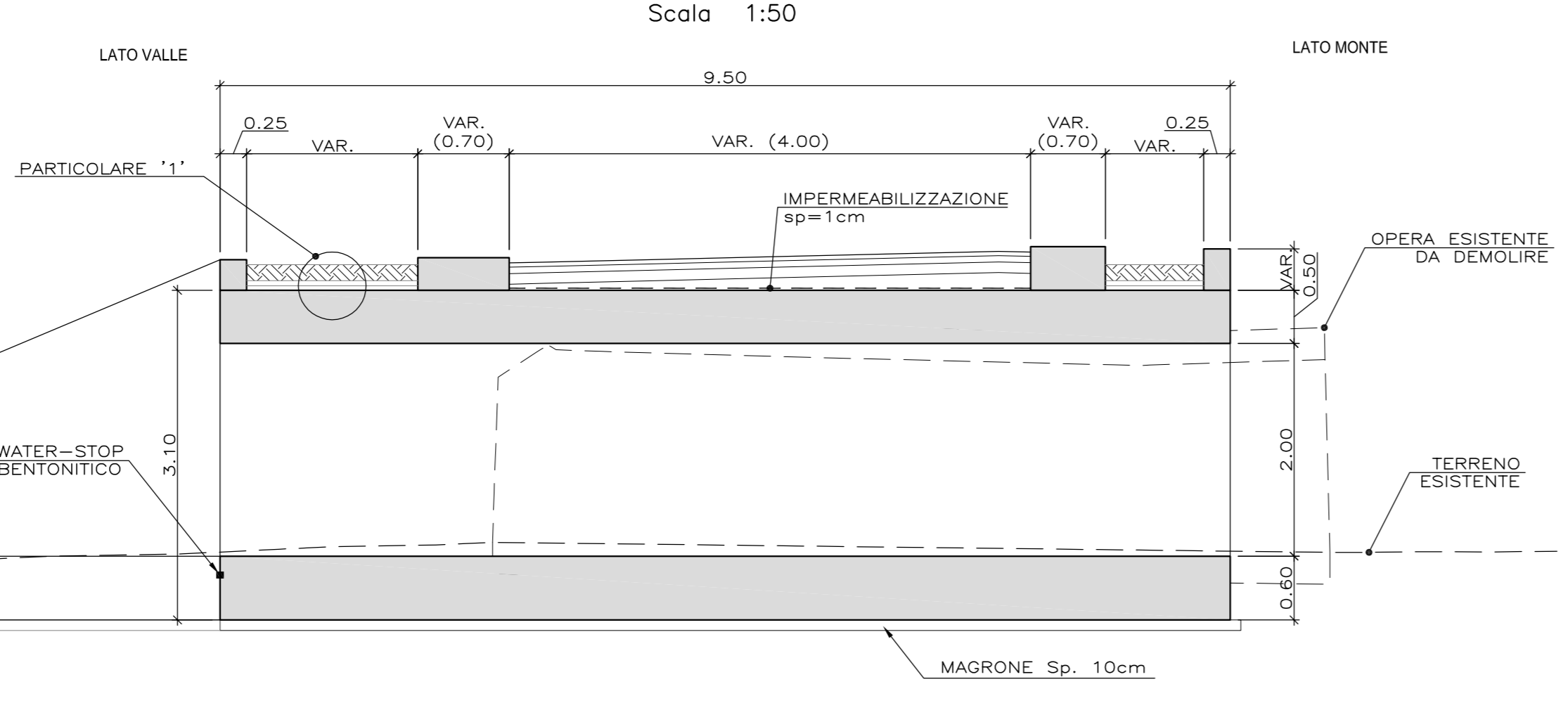
SEZIONE TRASVERSALE
Scala 1:50



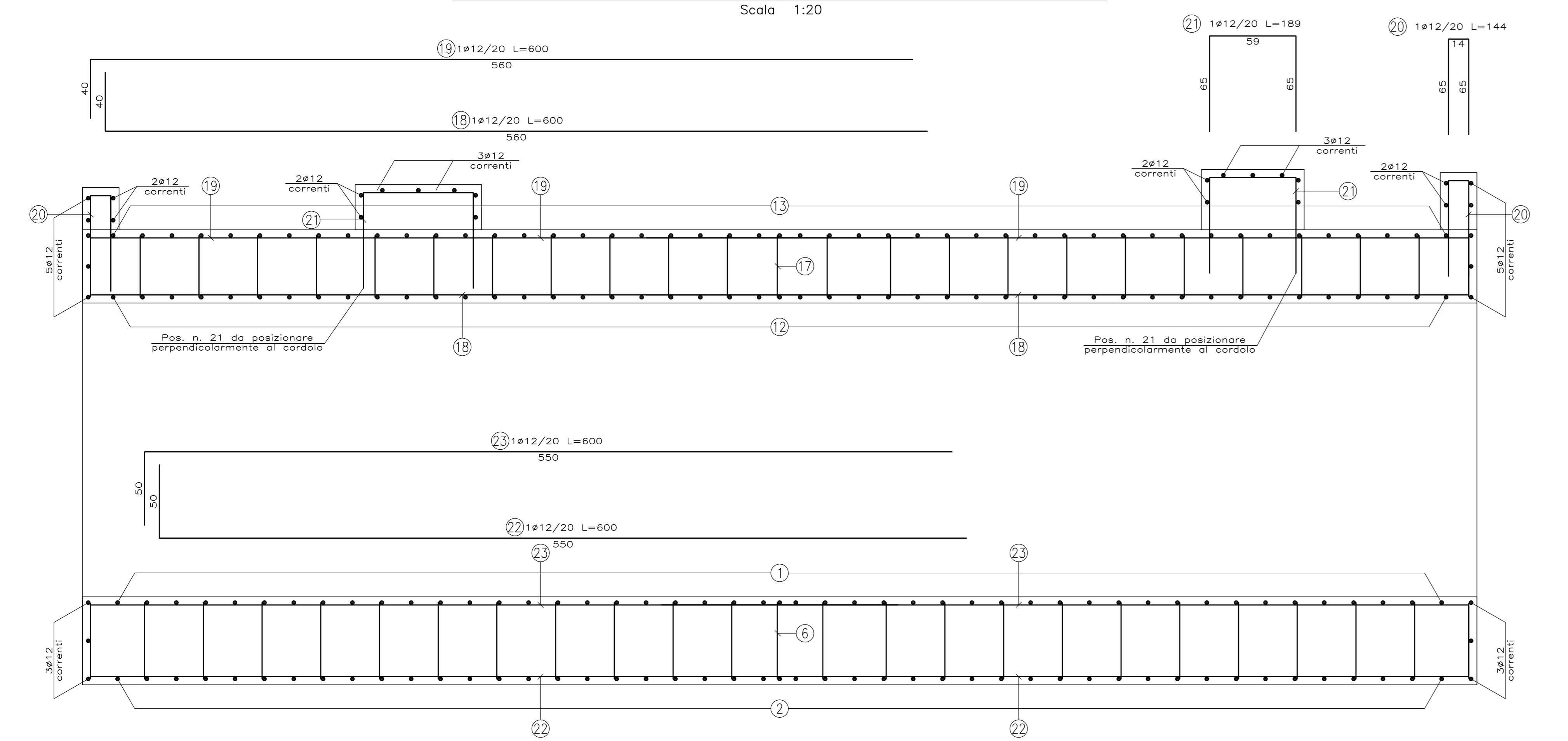
PARTICOLARE '1'
NELLA ZONA ESTERNA



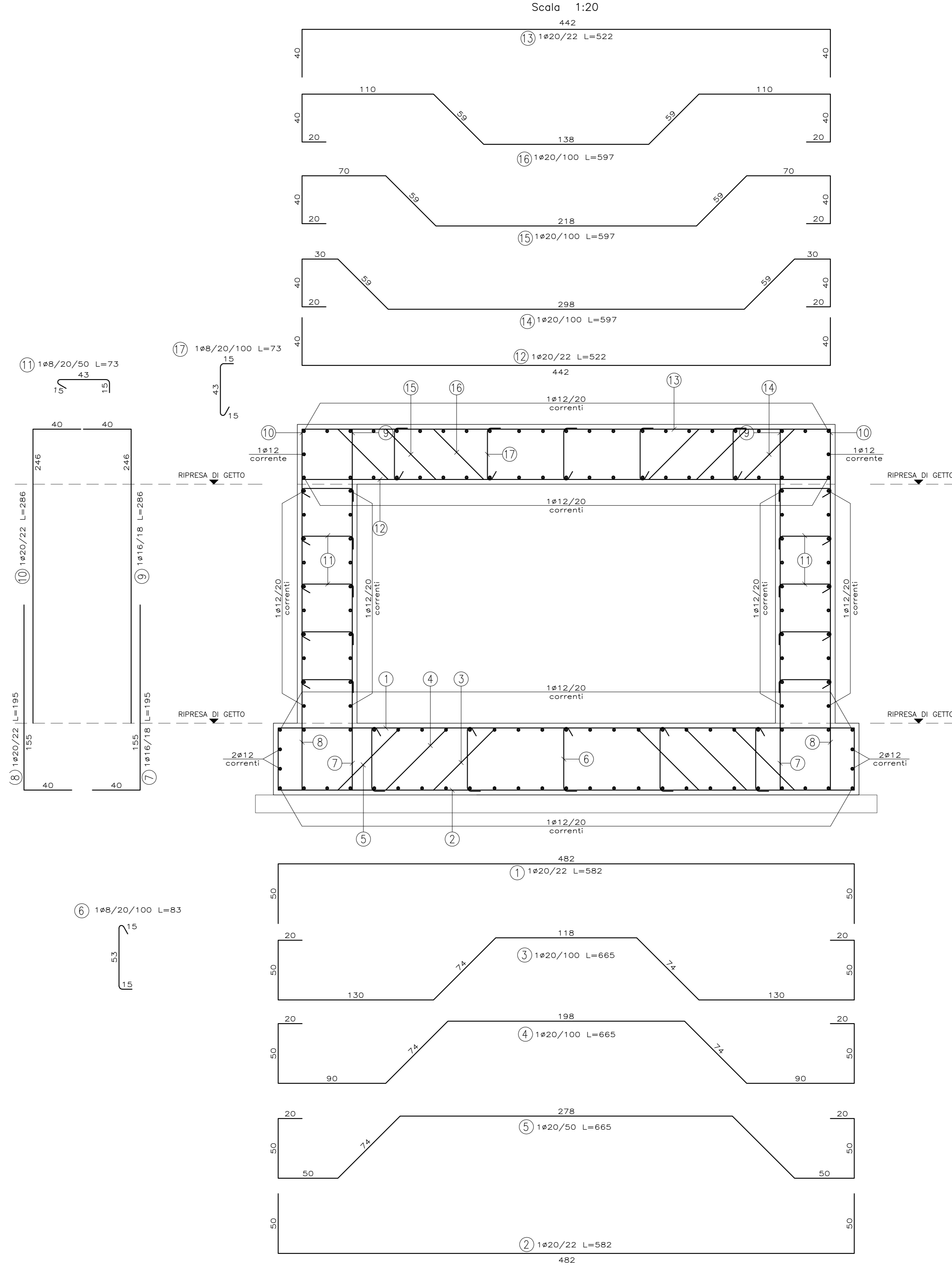
SEZIONE LONGITUDINALE
Scala 1:50



ARMATURA TOMBINO - SEZIONE LONGITUDINALE SOLETTE
Scala 1:20



ARMATURA TOMBINO - SEZIONE TRASVERSALE
Scala 1:20



COMMITTENTE:
RFI
RETE FERROVIARIA ITALIANA
GRUPPO FERROVIE DELLO STATO ITALIANO

ALTA SORVEGLIANZA:
ITALFERR
GRUPPO FERROVIE DELLO STATO ITALIANO

GENERAL CONTRACTOR:
COCIV
Consorzio Costruzioni Integrali Valchi

INFRASTRUTTURE FERROVIARIE STRATEGICHE DEFINITE DALLA LEGGE OBIETTIVO N.443/01
TRATTA A.V./A.C. TERZO VALICO DEI GIOVI
PROGETTO ESECUTIVO

Strada di Collegamento dal COP6 al Pozzo di servizio Serravalle
Nuovo tombino 3.50x2.00m e Muro andatore
Tombino - Carpentaria ed armatura

GENERAL CONTRACTOR
Consorzio **Cociv**
Ing. G. Guagnani

DIRETTORE LAVORI

SCALA:
vite

COMMESSA: I G 5 1
LOTTO: 0 1
FASE: E
ENTE: C V
TIPO DOC: B Z
OPERAZIONE: N V 2 8 0 X
PROG: 0 0 4
REV: A

PROGETTAZIONE

Rev.	Descrizione emissione	Redatto	Data	Verificato	Data	Progettista	Data	IL PROGETTISTA
A00	Prima emissione	FR	24/07/12	FR	27/07/12	E. Pagani	31/07/12	Ing. E. GHISLANDI

Nome File: I20101-COCIV-1210-001-000-000
CUP: F51H0300000000