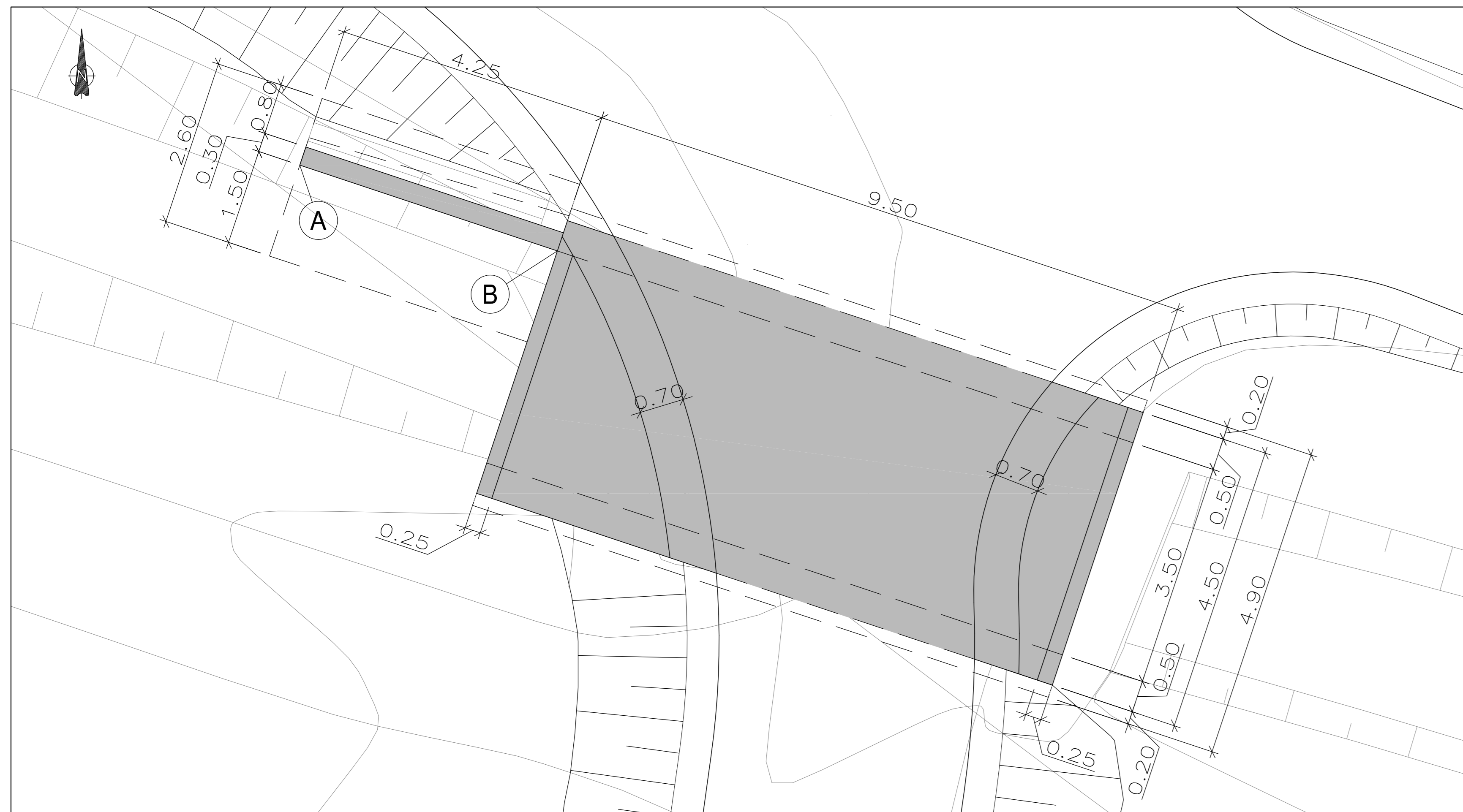
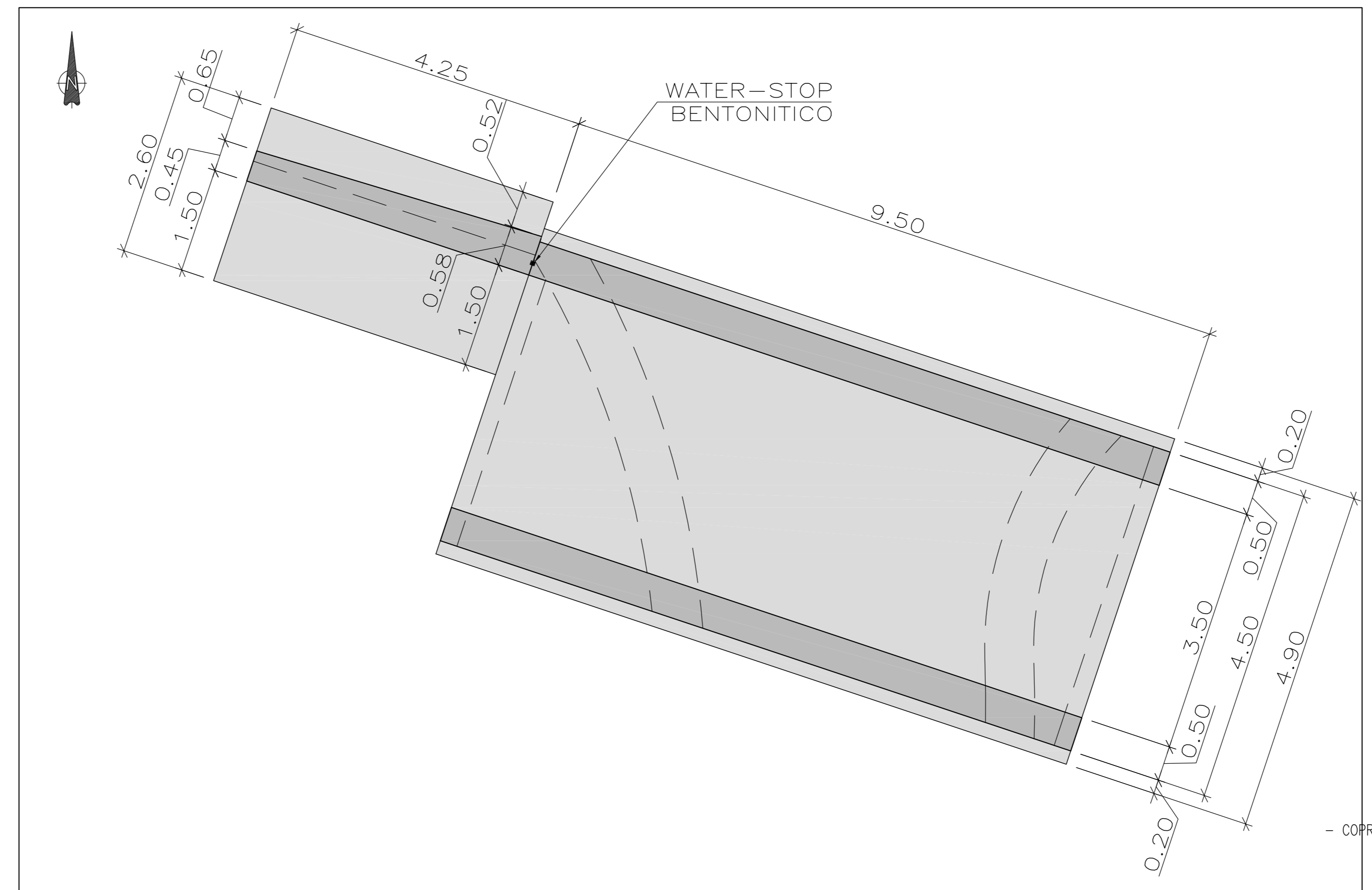


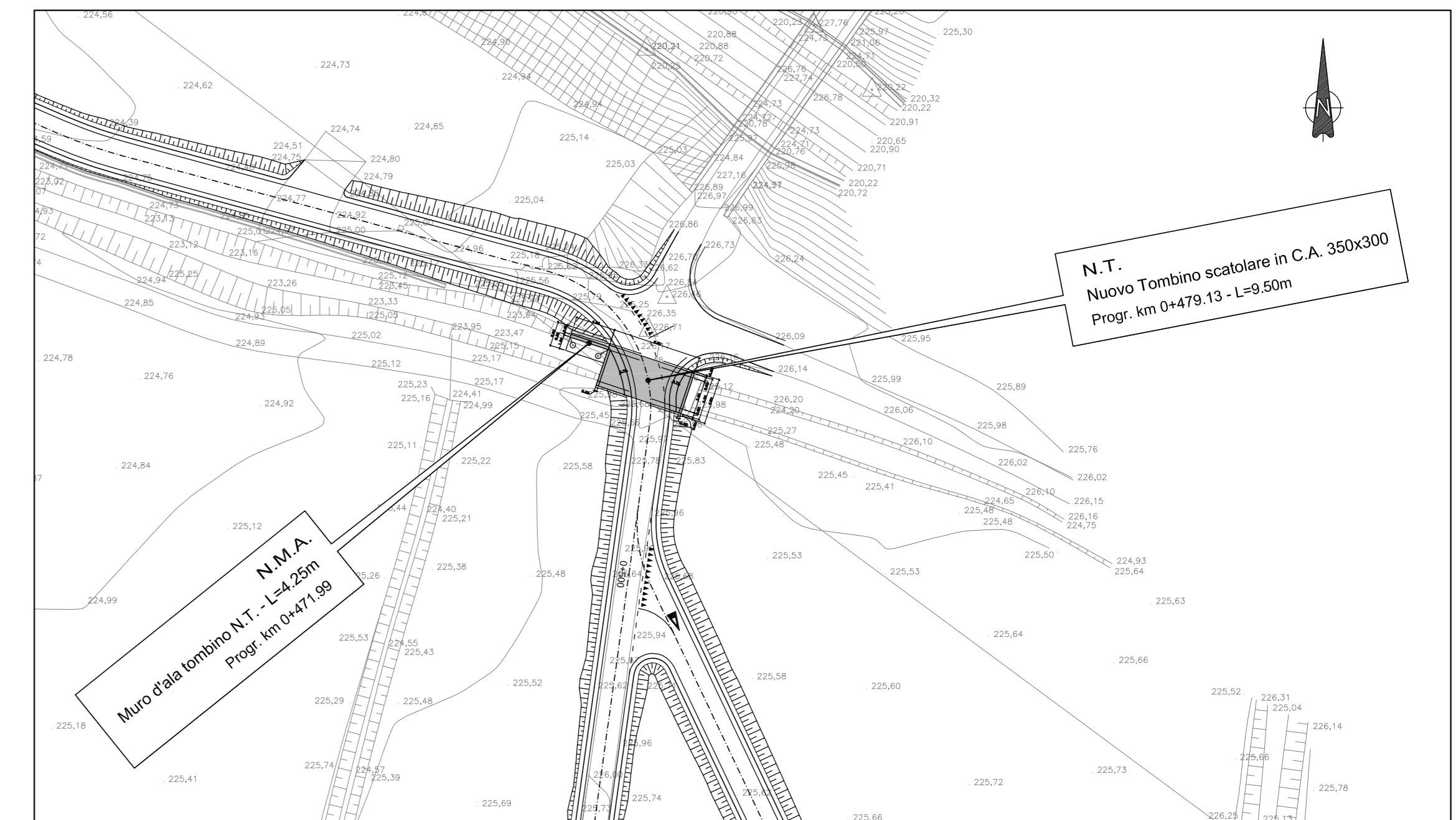
PLANIMETRIA  
Scala 1:50



PIANTA FONDAZIONI  
Scala 1:50



INQUADRAMENTO PLANIMETRICO  
Scala 1:500



**TABELLA MATERIALI**

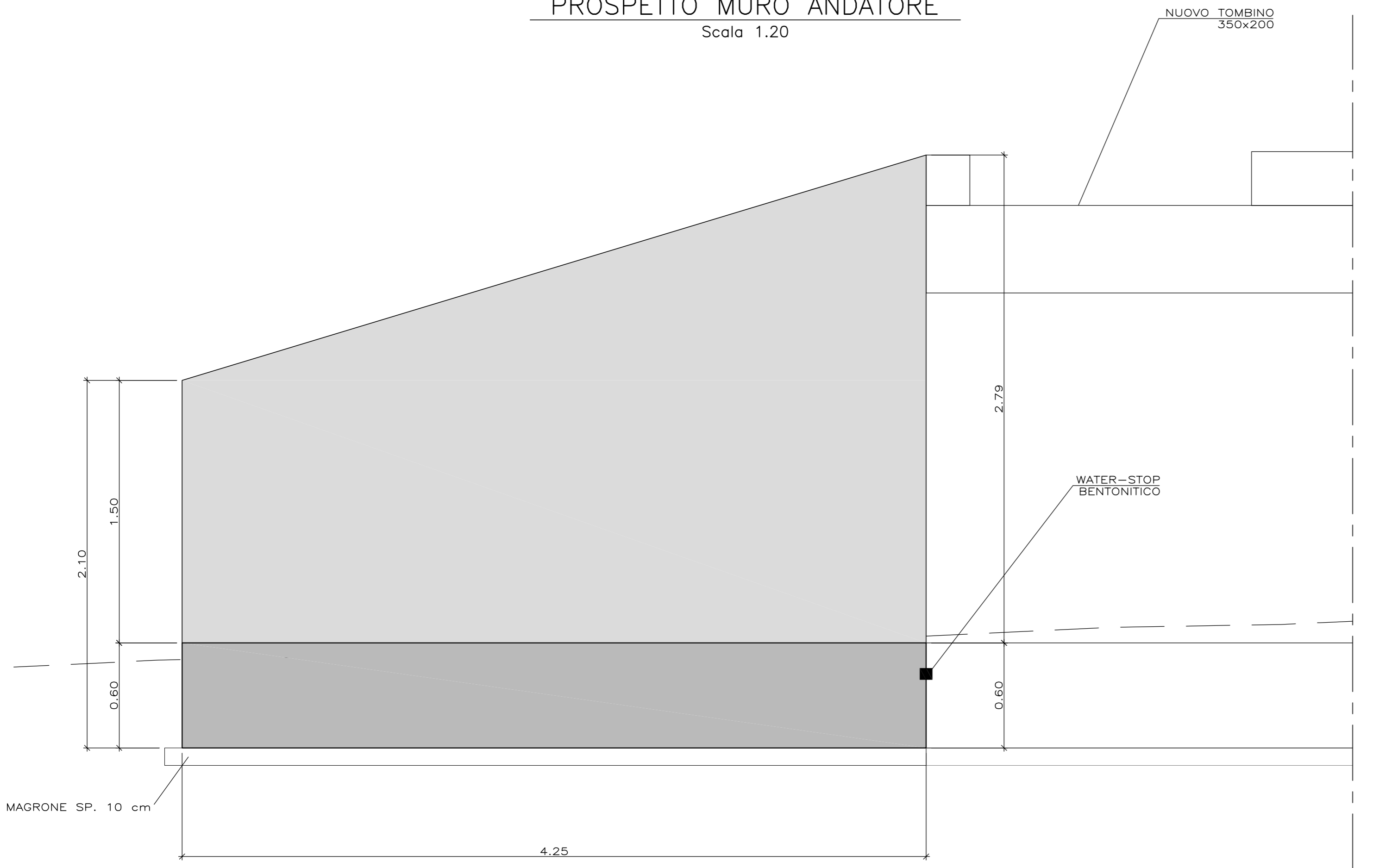
**ACCIAIO PER ARMATURE LENTE**  
- B450C

**MURI STRADALI FONDAZIONI**  
- CLASSE DI RESISTENZA : C25/30  
- CLASSE DI ESPOSIZIONE : XC2  
- CLASSE DI CONSISTENZA SLUMP : C = 40 mm  
- DIAMETRO MAX AGGREGATO : S3-S5  
- CLASSE CONTENUTO CLORURI : Cl 0.4

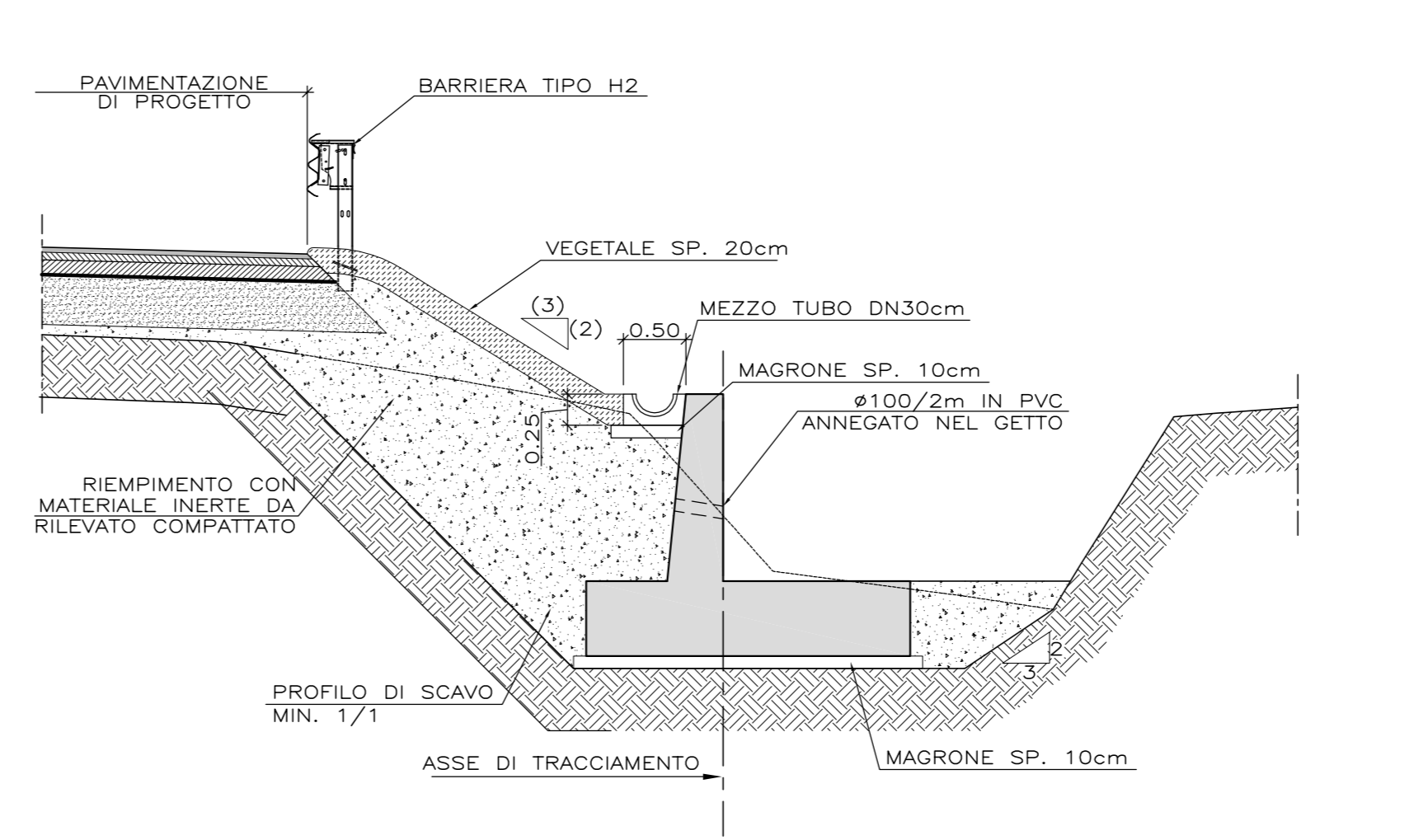
**MURI STRADALI ELEVAZIONI**  
- CLASSE DI RESISTENZA : C25/30  
- CLASSE DI ESPOSIZIONE : XC2  
- CLASSE DI CONSISTENZA SLUMP : C = 40 mm  
- DIAMETRO MAX AGGREGATO : S3-S5  
- CLASSE CONTENUTO CLORURI : Cl 0.2

**MAGRONE DI PULIZIA E LIVELLAMENTO**  
- CLASSE DI RESISTENZA : C12/15  
- CONTENUTO MIN. CEMENTO : 150 kg/mc

PROSPETTO MURO ANDATORE  
Scala 1:20



MURO DI SOTTOSCARPA - SEZIONE TIPOLOGICA  
Scala 1:50

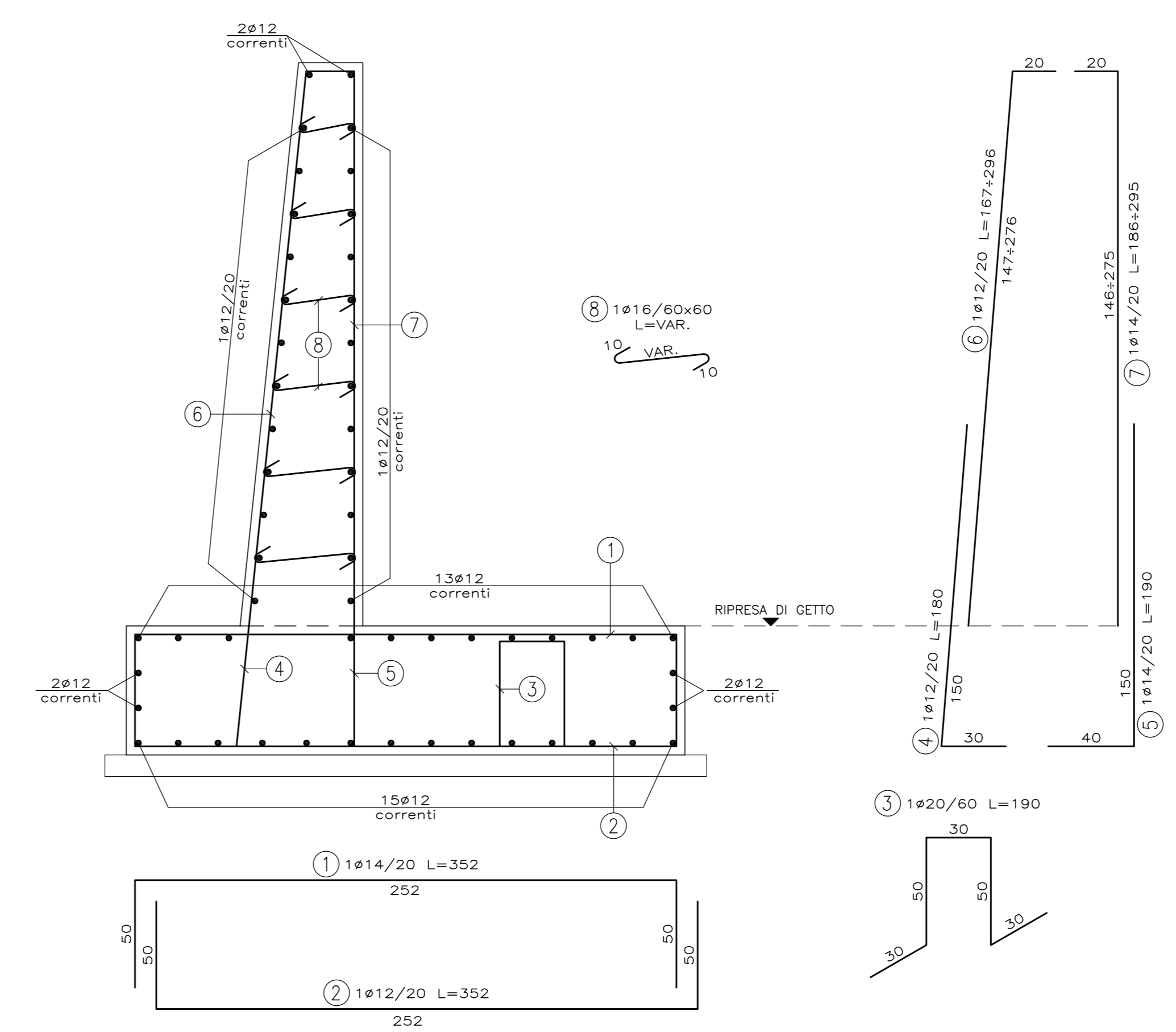


**ASSE OPERA N.M.A.**

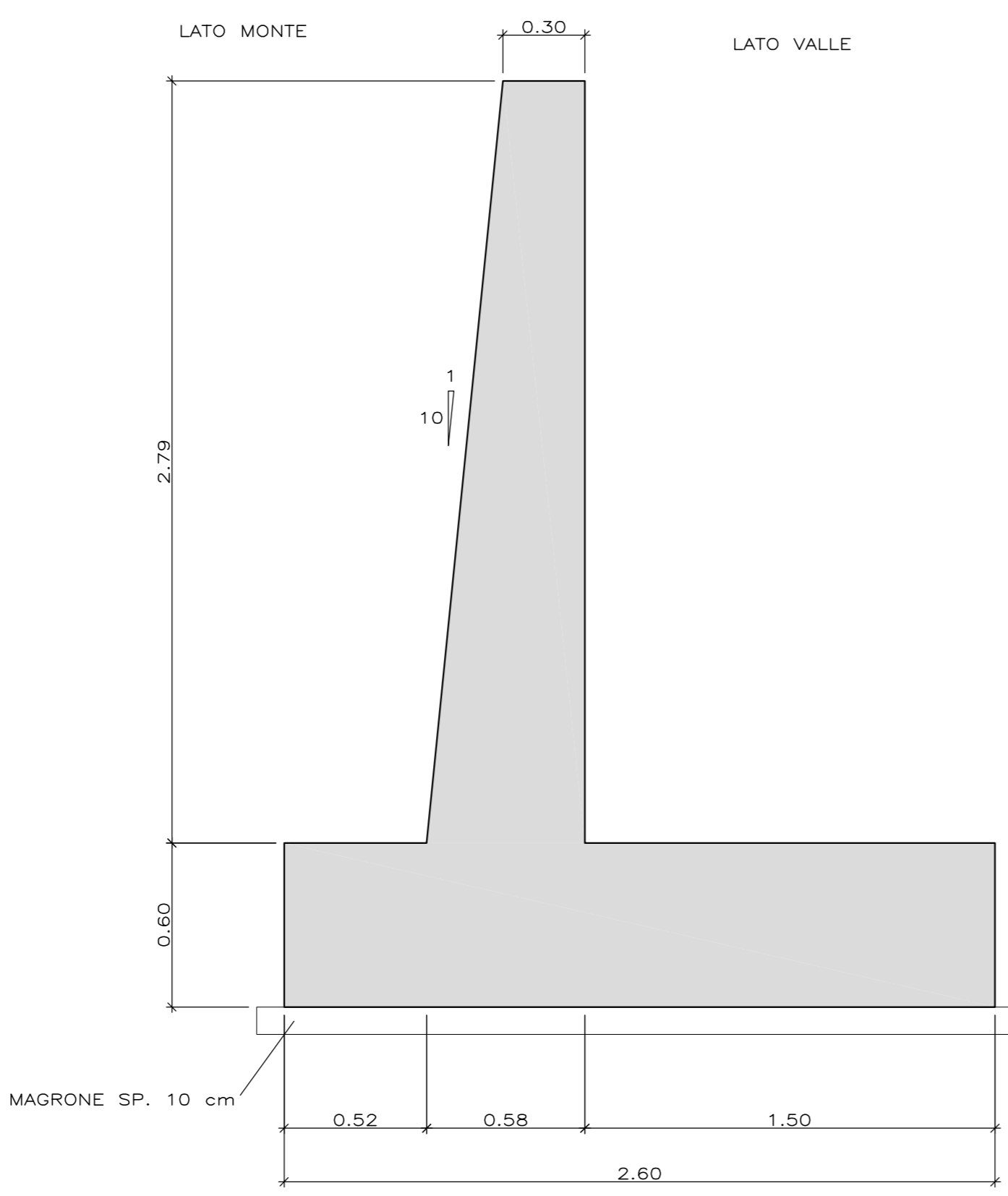
**DATI DI TRACCIAMENTO**

	X	Y
A	48624.482	182897.169
B	48628.514	182895.825

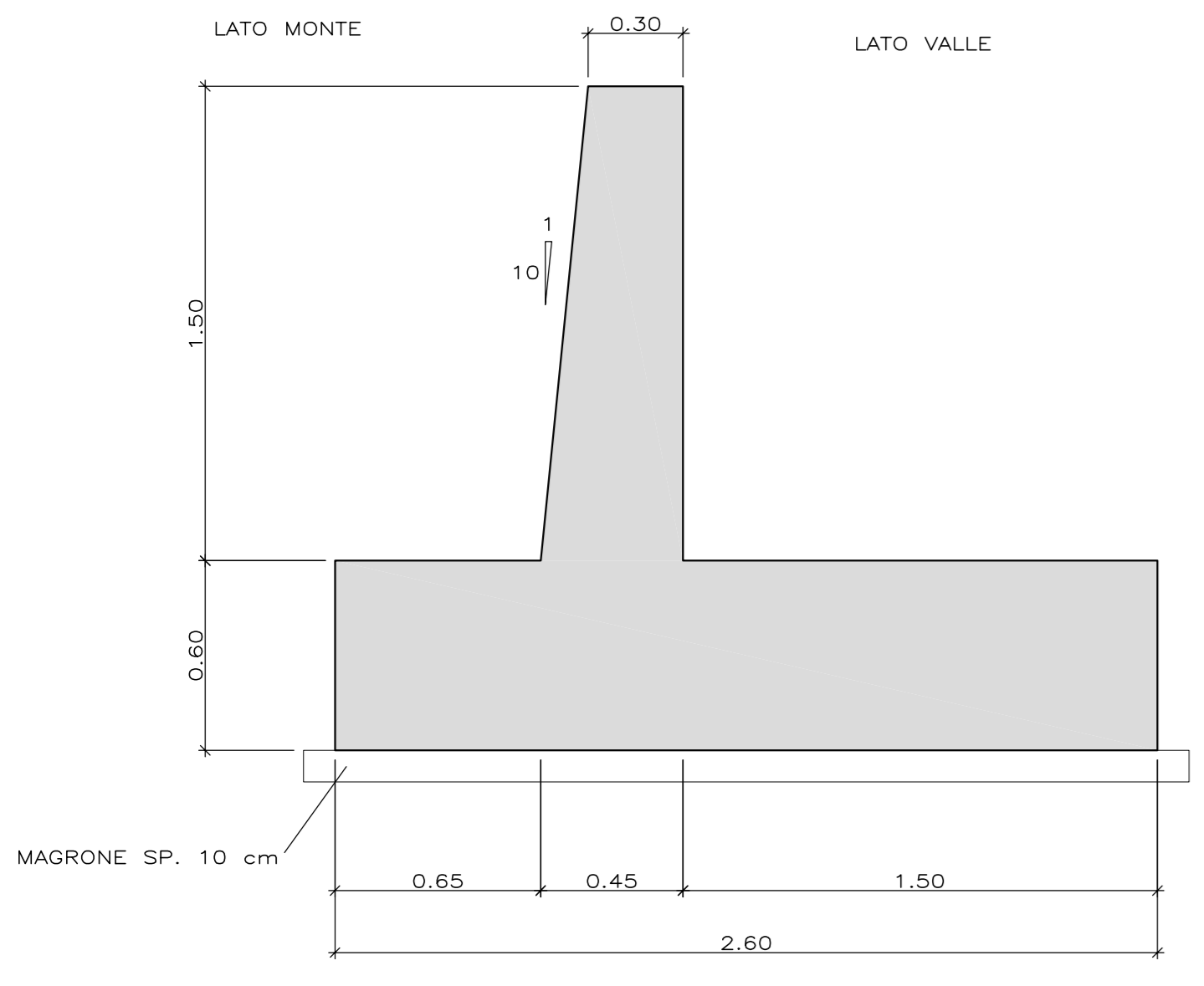
ARMATURA MURO  
Scala 1:20



CARPENTERIA FINE MURO  
Scala 1:20



CARPENTERIA INIZIO MURO  
Scala 1:20



COMMITTENTE: **RFI** RETE FERROVIARIA ITALIANA GRUPPO FERROVIE DELLO STATO ITALIANE

ALTA SORVEGLIANZA: **ITALFERR** GRUPPO FERROVIE DELLO STATO ITALIANE

GENERAL CONTRACTOR: **COCIV** Consorzio Collegamenti Integrati Valchi

INFRASTRUTTURE FERROVIARIE STRATEGICHE DEFINITE DALLA LEGGE OBIETTIVO N.443/01

TRATTA A.V./A.C. TERZO VALICO DEI GIOVI  
PROGETTO ESECUTIVO

Strada di Collegamento dal COP6 al Pozzo di servizio Serravalle  
Nuovo tombino 3.50x2.00m e Muro andatore  
Muro andatore - Carpentaria ed armatura

GENERAL CONTRACTOR: **Cociv** Ing. G. Guagnoni

COMMISSIONE: **IG51** LOTTO: **01** FASE: **E** ENTE: **CV** TIPO DOC: **BZ** OPERA/DISCIPLINA: **NV280X** PROGE: **003** REV: **A**

Rev.	Descrizione emissione	Redatto	Data	Verificato	Data	Progettista	Data	IL PROGETTISTA
A00	Prima emissione	IR	24/07/12	IR	27/07/12	E. Pagani	31/07/12	Ing. E. GHISLANDI

Nome File: 120101-cociv-1814-20-401-400  
CUP: F51H0300000000