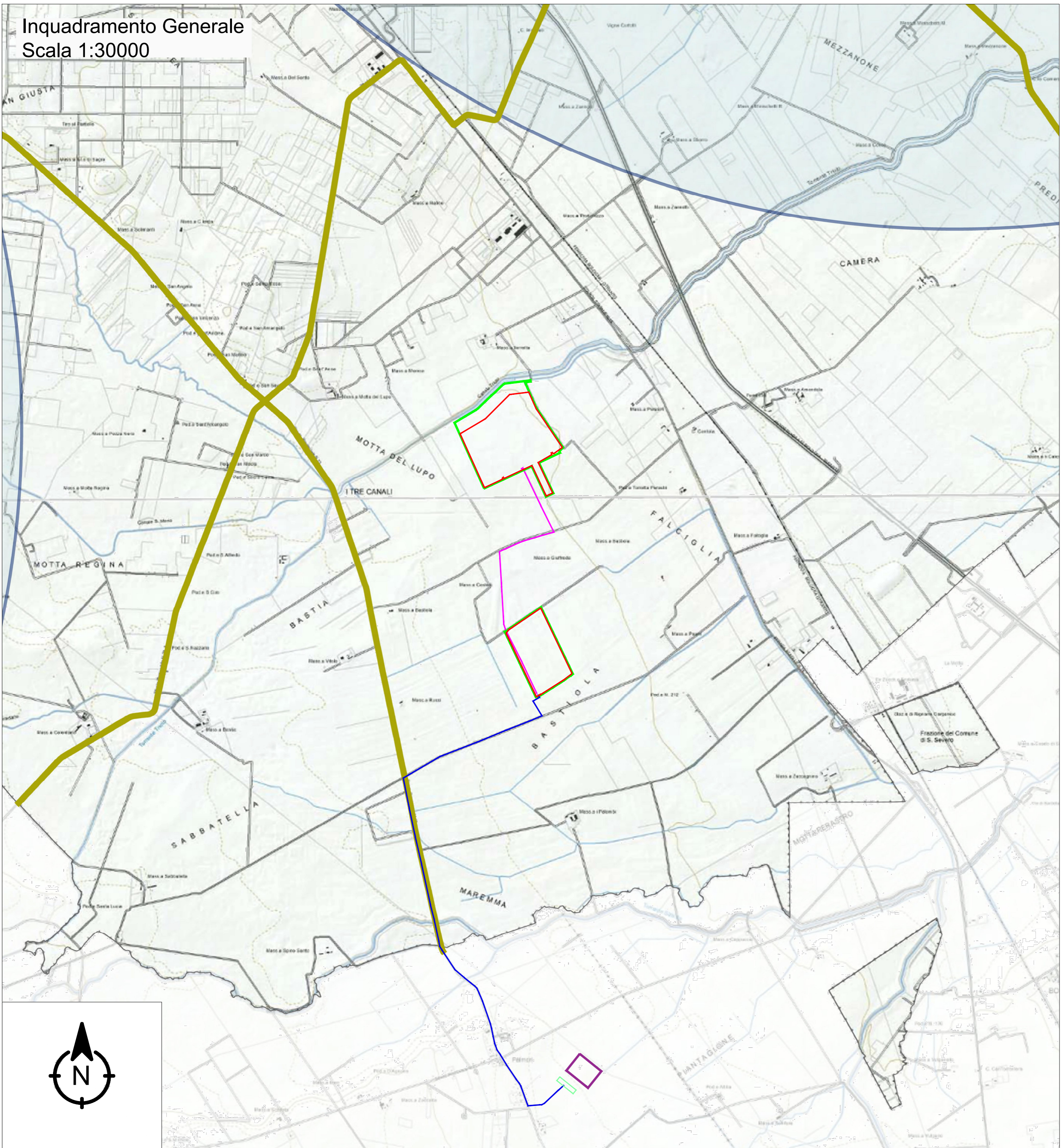


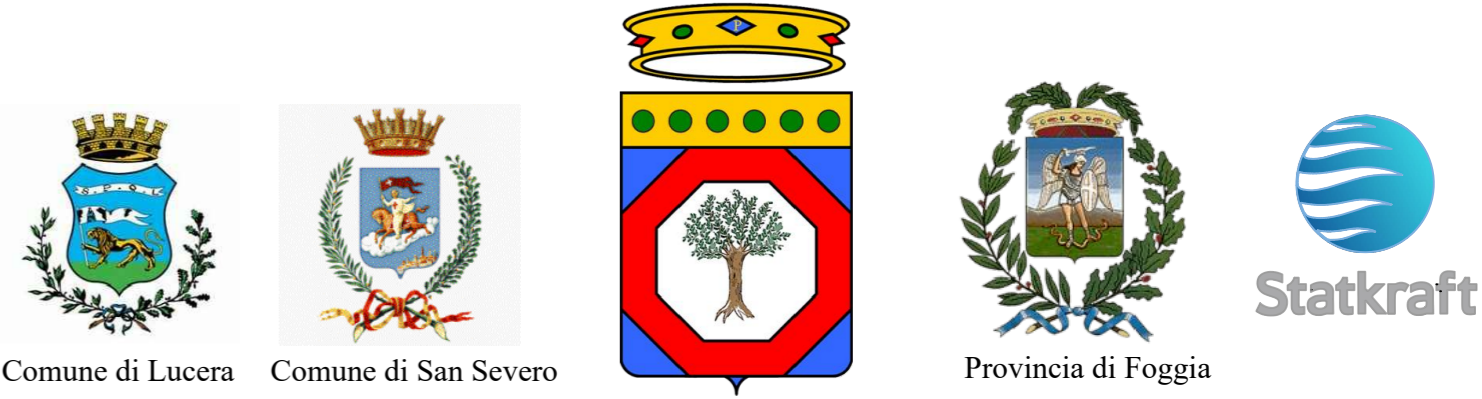
Inquadramento Generale
Scala 1:30000



LEGENDA

- Limite Catastale
- Area impianto Agrovoltaico in Progetto
- Futura Sottostazione Elettrica TERNA "Lucera"
- Stazione in progetto per storage, elevazione e trasformazione
- Cavidotto MT di collegamento tra campo A e campo B in Progetto
- Cavidotto MT di collegamento tra campo A e stazione in Progetto
- Limite Comunale
- Strada a valenza paesaggistica
- Coni visuali
- Fascia "B" - 6 km
- Fascia "C" - 10 km

Note:
- Fonte Cartografica: PUG Parte Strutturale - Adeguamento al PPTR , struttura antropica e storico culturale: Componenti dei valori percettivi del comune di San Severo (Tav. C3.8ter)



PROGETTO PER LA REALIZZAZIONE DI UN IMPIANTO AGROVOLTAICO DENOMINATO "PALMO", SITO NEL COMUNE DI SAN SEVERO (FG) IN LOCALITA' "BASTIOLA", DI POTENZA AC PARI A 75 MW E POTENZA DC PARI A 71,938 MW, CON IMPIANTO STORAGE DA 18 MW, E RELATIVE OPERE DI CONNESSIONE ALLA RETE ELETTRICA NAZIONALE (RTN) NEI COMUNI DI SAN SEVERO E LUCERA (FG)

Proponente:
SOLAR CENTURY FVGC 9 S.R.L.
Via Caradosso, 9 - 20123 Milano
PEC: sc-fvge9@pec.it

- Tecnici e Specialisti:
- Dott.ssa Paola D'Angela: studi ed indagini archeologiche;
 - Dott.ssa Sara Di Franco: studi d'impatto acustico;
 - Dott. Antonello Fabiano: studi ed indagini geologiche ed idrogeologiche;
 - Dott. Gianluca Fallacara: rilievo planaltimetrico ed indagini sismiche;
 - Floema S.r.l.: Progetto agricolo, studio Pedoagronomico, piano di monitoraggio ambientale e rilievo essenze e paesaggio agricolo;
 - Dott. Gabriele Gemma: studio ambientale e paesaggistico;
 - INSE S.r.l.: progettazione opere elettriche di connessione ad alta tensione.

Progettista:

enne. pi. studio s.r.l.
Lungomare IX Maggio, 38 - 70132 Bari
Tel/Fax +39 0805346068 - 0805346888
e-mail: pietro.novielli@ennepistudio.it

PAL_43.3 - Componenti dei valori percettivi

Descrizione Elaborato:

Inquadramento componenti dei valori percettivi



3					Scala: 1:30000
2					
1					
0	15/07/2022	Ing. Gabriele Gemma	Enne. Pi. Studio S.r.l.	Solar Century FVGC 9 S.r.l.	
Rev.	Data	Redatto	Verificato	Approvato	