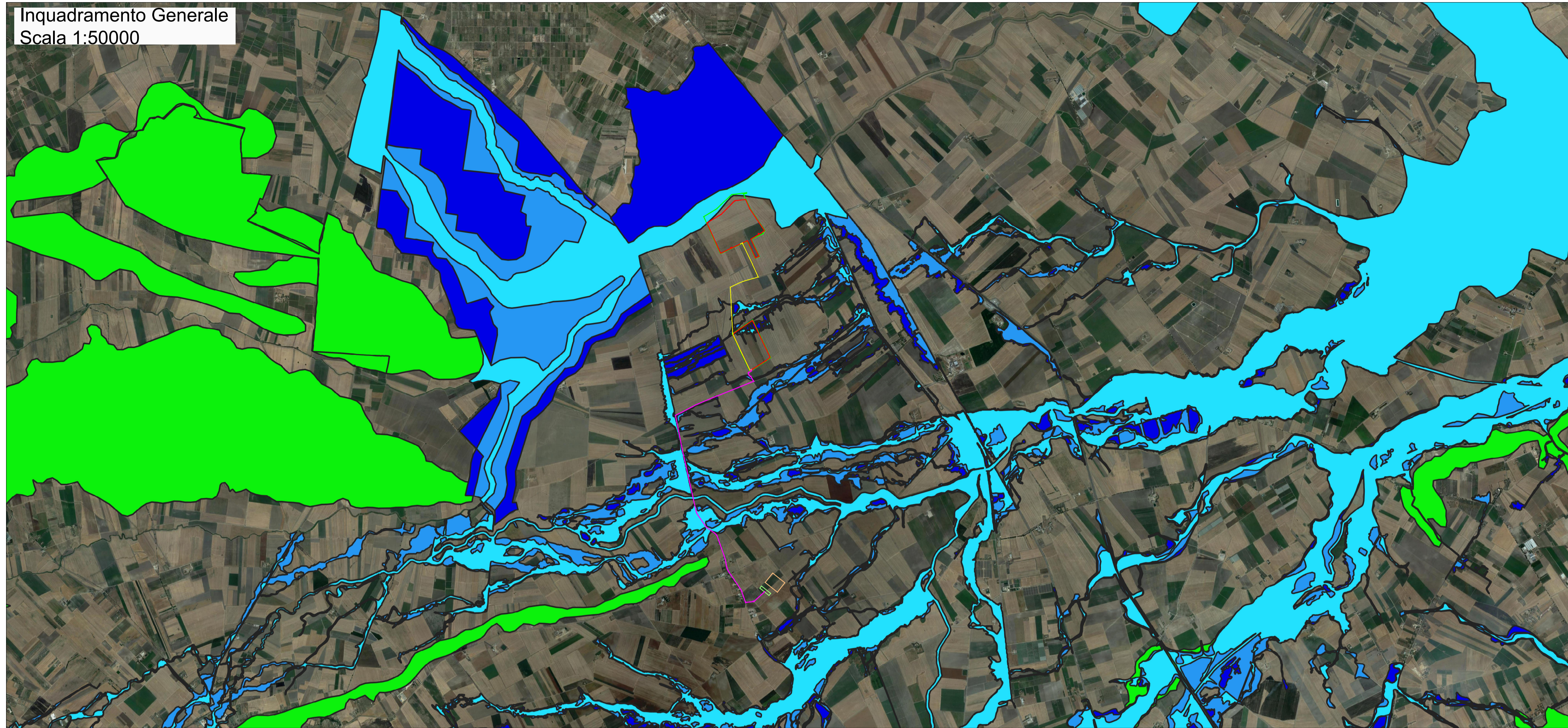
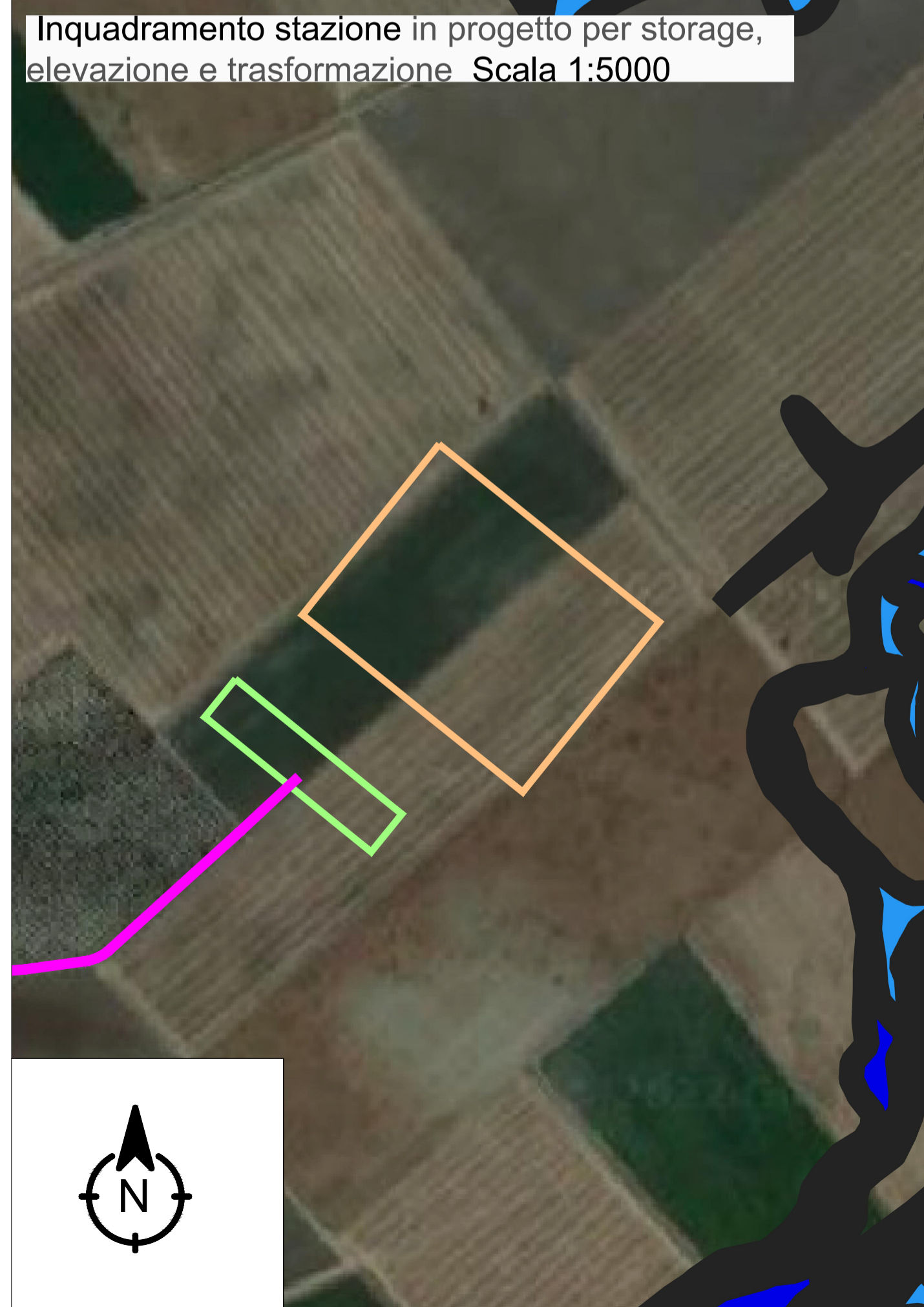


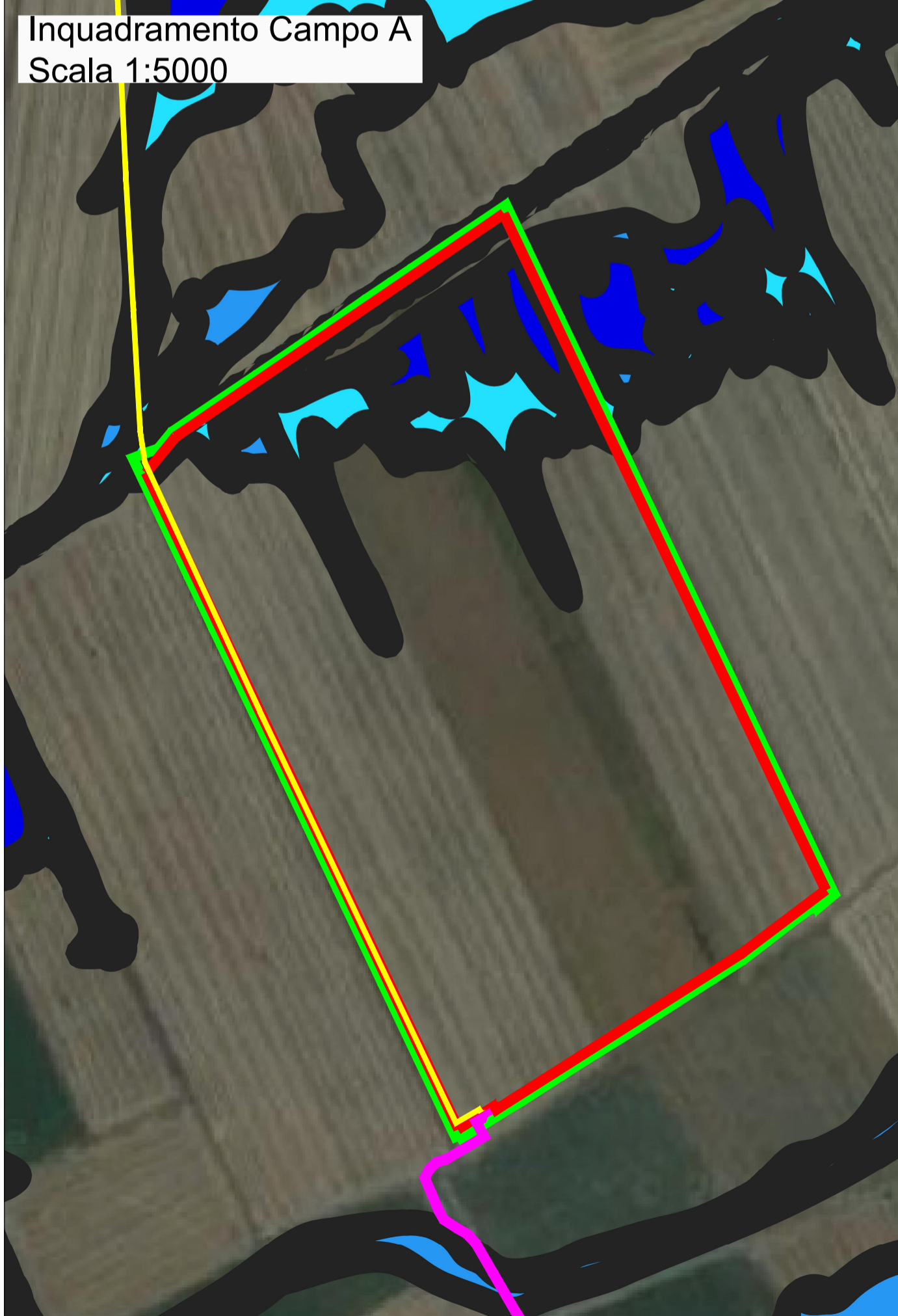
Inquadramento Generale
Scala 1:50000



Inquadramento stazione in progetto per storage, elevazione e trasformazione
Scala 1:5000



Inquadramento Campo A
Scala 1:5000



Inquadramento Campo B
Scala 1:10000



LEGENDA

- Limite Catastale
 - Area impianto Agrovoltaiico in Progetto
 - Futura Sottostazione Elettrica TERNA "Lucera"
 - Stazione in progetto per storage, elevazione e trasformazione
 - Cavidotto MT di collegamento tra campo A e campo B in Progetto
 - Cavidotto MT di collegamento tra campo A e stazione in Progetto
 - Confini Comunali
- Distratto Appennino Meridionale:**
- Pericolosità Idraulica:
 - Alta Pericolosità
 - Media Pericolosità
 - Bassa Pericolosità
 - Pericolosità frane:
 - Bassa Pericolosità

NOTE

- Fonte Cartografica: Piano assetto idrogeologico Distretto Appennino Meridionale



PROGETTO PER LA REALIZZAZIONE DI UN IMPIANTO AGROVOLTAICO DENOMINATO "PALMO", SITO NEL COMUNE DI SAN SEVERO (FG) IN LOCALITA' "BASTIOLA", DI POTENZA AC PARI A 75 MW E POTENZA DC PARI A 71,938 MW, CON IMPIANTO STORAGE DA 18 MW, E RELATIVE OPERE DI CONNESSIONE ALLA RETE ELETTRICA NAZIONALE (RTN) NEI COMUNI DI SAN SEVERO E LUCERA (FG)

Proponente:
SOLAR CENTURY FVGC 9 S.R.L.
Via Caradesso, 9 - 20123 Milano
PEC: sc-fvge9@pec.it

- Tecnici e Specialisti:
- Dott.ssa Paola D'Angela: studi ed indagini archeologiche;
 - Dott.ssa Sara Di Franco: studi d'impatto acustico;
 - Dott. Antonello Fabiano: studi ed indagini geologiche ed idrogeologiche;
 - Dott. Gianluca Fallacara: rilievo planaltimetrico ed indagini sismiche;
 - Floema S.r.l.: Progetto agricolo, studio Pedaognomico, piano di monitoraggio ambientale e rilievo essenze e paesaggio agricolo;
 - Dott. Gabriele Gemma: studio ambientale e paesaggistico;
 - INSE S.r.l.: progettazione opere elettriche di connessione ad alta tensione.

Progettista:
enne.pi.studio s.r.l.
Lungomare IX Maggio, 38 - 70132 Bari
Tel/Fax +39 0805346068 - 0805346888
e-mail: pietro.novelli@ennepistudio.it

Nome Elaborato:
PAL_42.3 - Inquadramento pericolosità idrogeologica PAI

Descrizione Elaborato:
Inquadramento vincolistico PAI Distretto Appennino Meridionale



3					Scala: 1:5000
2					1:10000
1					1:50000
0	15/07/2022	Ing. Gabriele Gemma	Enne. Pi. Studio S.r.l.	Solar Century FVGC 9 S.r.l.	
Rev.	Data	Redatto	Verificato	Approvato	