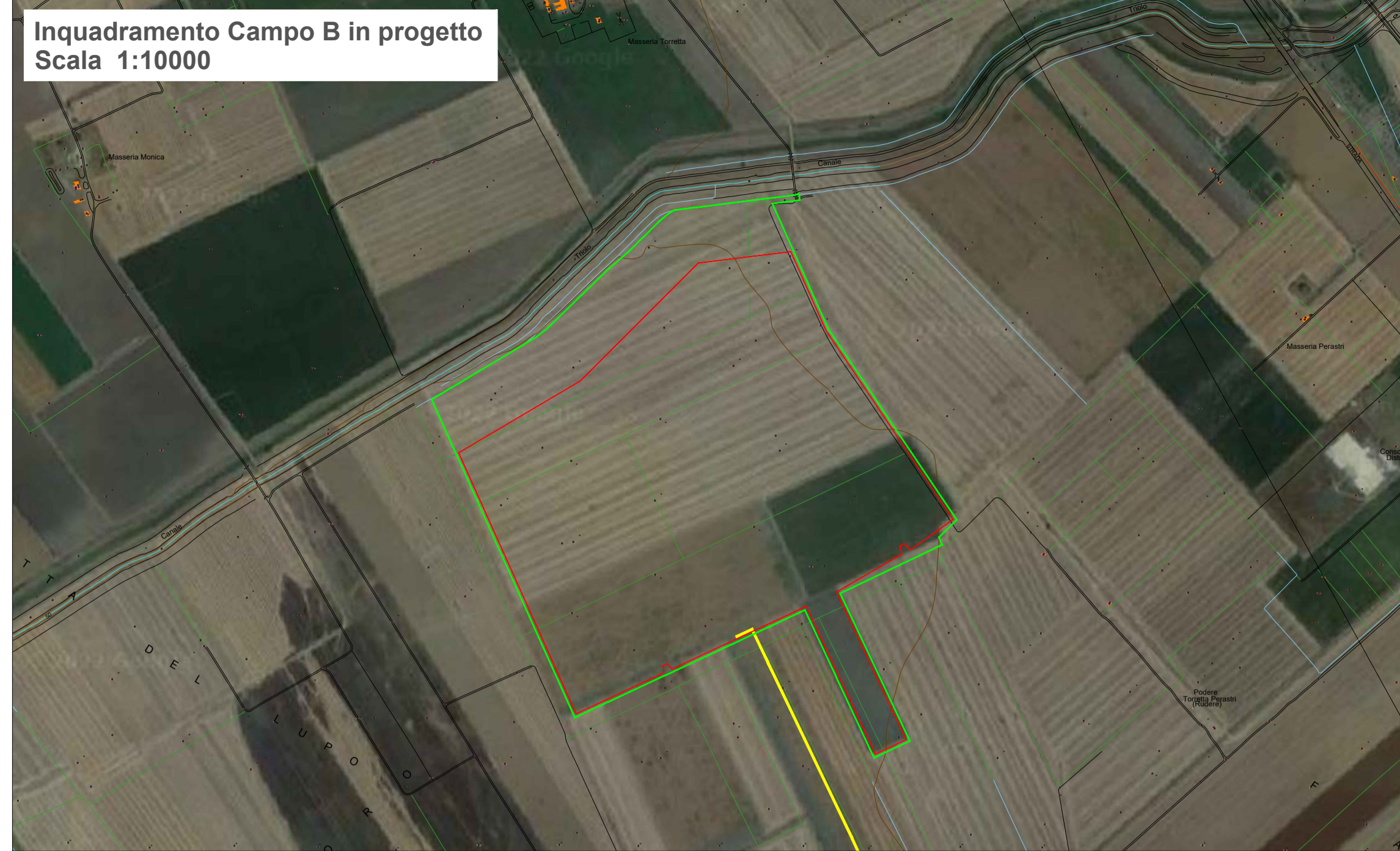




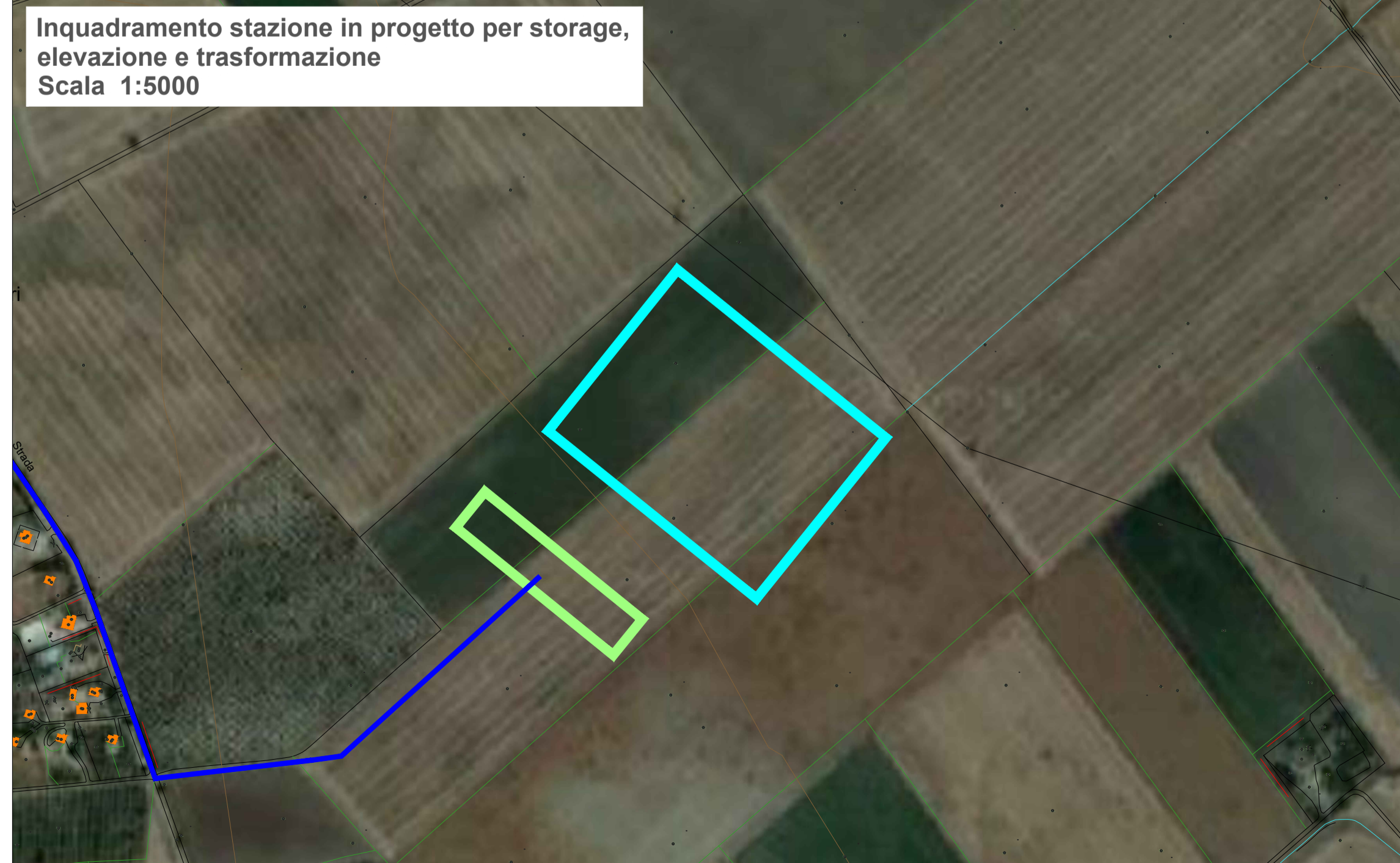
Inquadramento Generale
Scala 1:20000



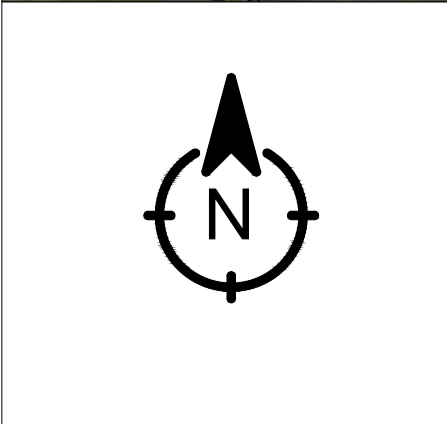
Inquadramento Campo B in progetto
Scala 1:10000



Inquadramento Campo A in progetto
Scala 1:10000



Inquadramento stazione in progetto per storage, elevazione e trasformazione
Scala 1:5000

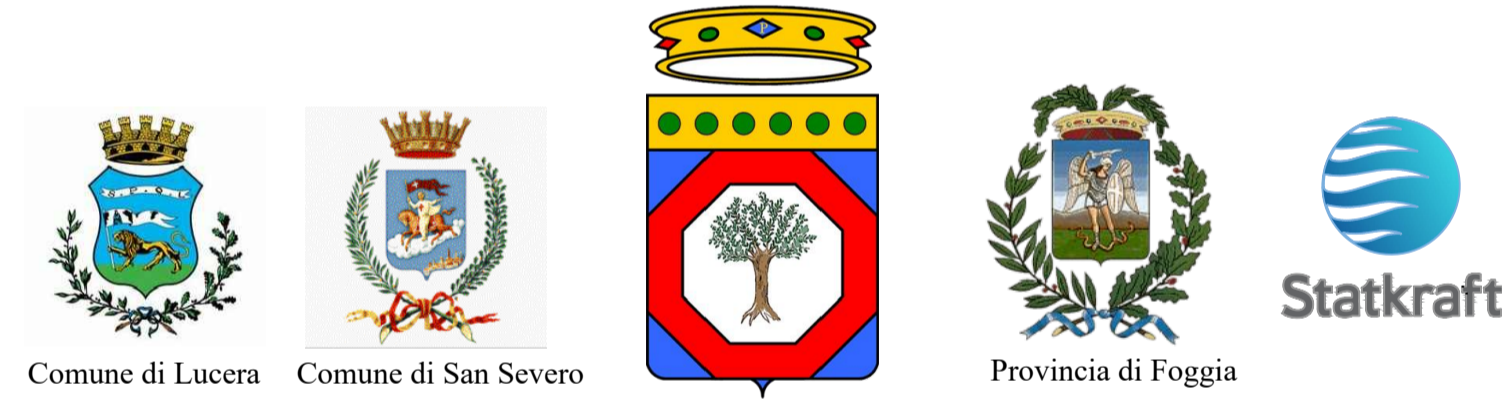


LEGENDA


- Limite Catastale
- Area impianto Agrovoltaico in Progetto
- Futura Sottostazione Elettrica TERNA "Lucera"
- Stazione in progetto per storage, elevazione e trasformazione
- Cavidotto MT di collegamento tra campo A e campo B in Progetto
- Cavidotto MT di collegamento tra campo A e stazione in Progetto


NOTE

- Fonte Cartografica: SIT Puglia



PROGETTO PER LA REALIZZAZIONE DI UN IMPIANTO AGROVOLTAICO DENOMINATO "PALMO", SITO NEL COMUNE DI SAN SEVERO (FG) IN LOCALITA' "BASTIOLA", DI POTENZA AC PARI A 75 MW E POTENZA DC PARI A 71,938 MW, CON IMPIANTO STORAGE DA 18 MW, E RELATIVE OPERE DI CONNESSIONE ALLA RETE ELETTRICA NAZIONALE (RTN) NEI COMUNI DI SAN SEVERO E LUCERA (FG)

Proponente: SOLAR CENTURY FVGC 9 S.R.L. Via Caradosso, 9 - 20123 Milano PEC: sc-fvge9@pec.it	Tecnici e Specialisti: <ul style="list-style-type: none"> • Dott.ssa Paola D'Angela: studi ed indagini archeologiche; • Dott.ssa Sara Di Franco: studi d'impatto acustico; • Dott. Antonello Fabiano: studi ed indagini geologiche ed idrogeologiche; • Dott. Gianluca Fallacara: rilievo planaltimetrico ed indagini sismiche; • Floema S.r.l.: Progetto agricolo, studio Pedoagronomico, piano di monitoraggio ambientale e rilievo essenze e paesaggio agricolo; • Dott. Gabriele Gemma: studio ambientale e paesaggistico; • INSE S.r.l.: progettazione opere elettriche di connessione ad alta tensione.
Progettista:  enne pi studio s.r.l. Lungomare IX Maggio, 38 - 70132 Bari Tel/Fax +39 0805346268 - 0805346888 e-mail: pietro.novelli@ennepistudio.it	
Nome Elaborato: PAL_43.3 - Inquadramento su CTR	

Descrizione Elaborato: Inquadramento area di Progetto su Carta Tecnica Regionale	Timbro e firma 
--	--

3					Scala: 1:5000
2					1:10000
1					1:25000
0	15/07/2022	Ing. Gabriele Gemma	Enne Pi Studio S.r.l.	Solar Century FVGC 9 S.r.l.	
Rev.	Data	Redatto	Verificato	Approvato	