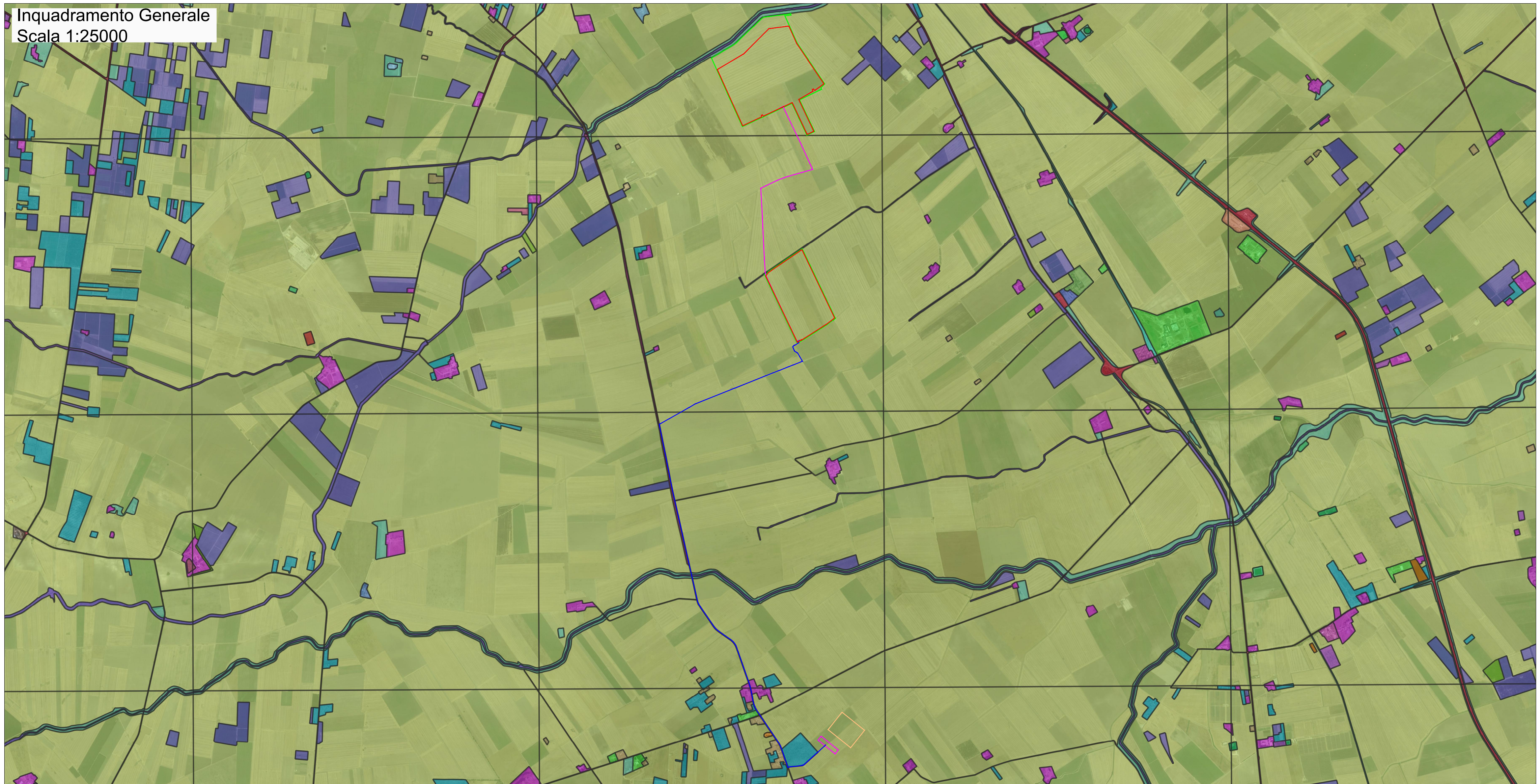


Inquadramento Generale
Scala 1:25000



LEGENDA

- Limite Catastale
 - Area impianto Agrovoltaico in Progetto
 - Futura Sottostazione Elettrica TERNA "Lucera"
 - Stazione in progetto per storage, elevazione e trasformazione
 - Cavidotto MT di collegamento tra campo A e campo B in Progetto
 - Cavidotto MT di collegamento tra campo A e stazione in Progetto
- Usi del Suolo
- aree a pascolo naturale, praterie, incolti
 - aree sportive (calcio, atletica, tennis, etc)
 - bacini con prevalente utilizzazione per scopi irrigui
 - canali e idrovie
 - cantieri e spazi in costruzione e scavi
 - cespuglieti e arbusteti
 - colture orticole in pieno campo in serra e sotto plastica in aree non irrigue
 - colture temporanee associate a colture permanenti
 - fiumi, torrenti e fossi
 - frutteti e frutti minori
 - insediamenti produttivi agricoli
 - insediamento commerciale
 - insediamento degli impianti tecnologici
 - insediamento in disuso
 - insediamento industriale o artigianale con spazi annessi
 - reti ferroviarie comprese le superfici annesse
 - reti stradali e spazi accessori
 - seminativi semplici in aree irrigue
 - sistemi culturali e particellari complessi
 - suoli rimaneggiati e artefatti
 - superfici a copertura erbacea densa
 - tessuto residenziale rado e nucleiforme
 - tessuto residenziale sparso
 - uliveti
 - vigneti

NOTE

Fonte Cartografica: SIT Puglia - Corine and Land 2006



PROGETTO PER LA REALIZZAZIONE DI UN IMPIANTO AGROVOLTAICO DENOMINATO "PALMO", SITO NEL COMUNE DI SAN SEVERO (FG) IN LOCALITA' "BASTIOLA", DI POTENZA AC PARI A 75 MW E POTENZA DC PARI A 71,938 MW, CON IMPIANTO STORAGE DA 18 MW, E RELATIVE OPERE DI CONNESSIONE ALLA RETE ELETTRICA NAZIONALE (RTN) NEI COMUNI DI SAN SEVERO E LUCERA (FG)

Proponente:
SOLAR CENTURY FVGC 9 S.R.L.
Via Caradosso, 9 - 20123 Milano
PEC: sc-fvge@pec.it

Tecnici e Specialisti:

- Dott.ssa Paola D'Angela; studi ed indagini archeologiche;
- Dott. Sara Di Franco; studi d'impatto acustico;
- Dott. Antonello Fabiano; studi ed indagini geologiche ed idrogeologiche;
- Dott. Gianluca Fallacara; rilievo planaltimetrico ed indagini sismiche;
- Floema S.r.l.; Progetto agricolo, studio Pedagogonomico e ammissibilità agricola;
- Ing. Gabriele Gemma; studio ambientale e paesaggistico;
- INSE S.r.l.; progettazione opere elettriche di connessione ad alta tensione.

Progettista:
np enne. pi. studio s.r.l.
Lungomare IX Maggio, 38 - 70132 Bari
Tel/Fax +39 0805346068 - 0805346888
e-mail: pietro.novelli@ennepistudio.it

Nome Elaborato:
PAL_44 - Inquadramento su carta uso del suolo

Descrizione Elaborato:
Inquadramento su carta Uso del Suolo

Timbro e firma

Ing. **GABRIELE GEMMA**
S.P.A. - 6312
PROVINCIA DI BARI

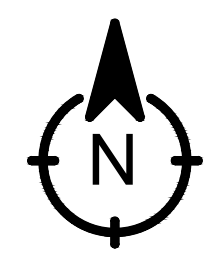
Inquadramento stazione in progetto per storage, elevazione e trasformazione
Scala 1:10000



Inquadramento Campo B
Scala 1:10000



Inquadramento Campo A
Scala 1:10000



3					Scala: 1:10000 1:25000
2					
1					
0	15/07/2022	Ing. Gabriele Gemma	Enne. Pi. Studio S.r.l.	Solar Century FVGC 9 S.r.l.	
Rev.	Data	Redatto	Verificato	Approvato	