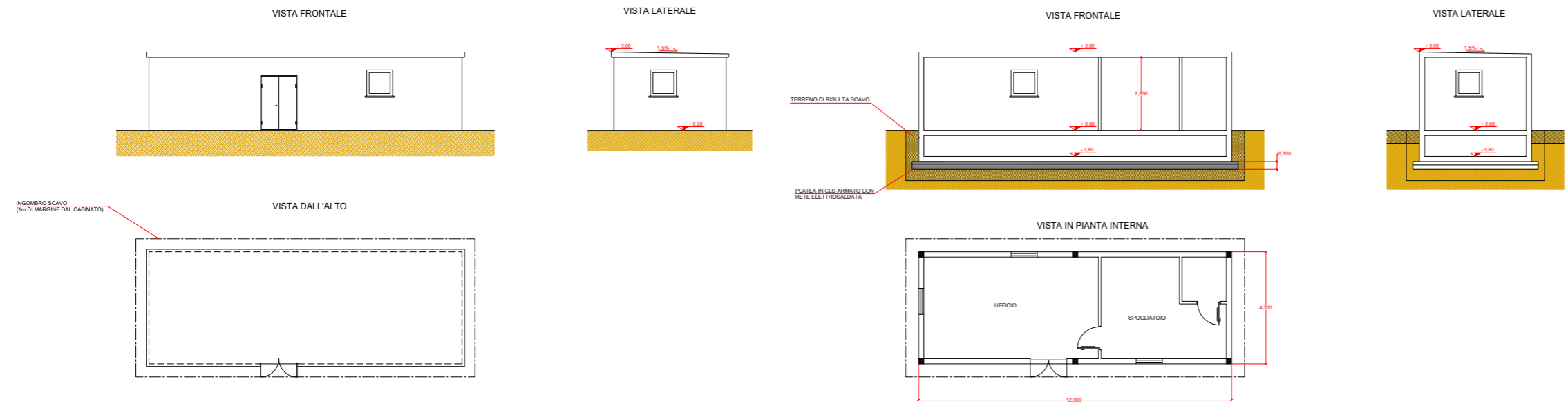
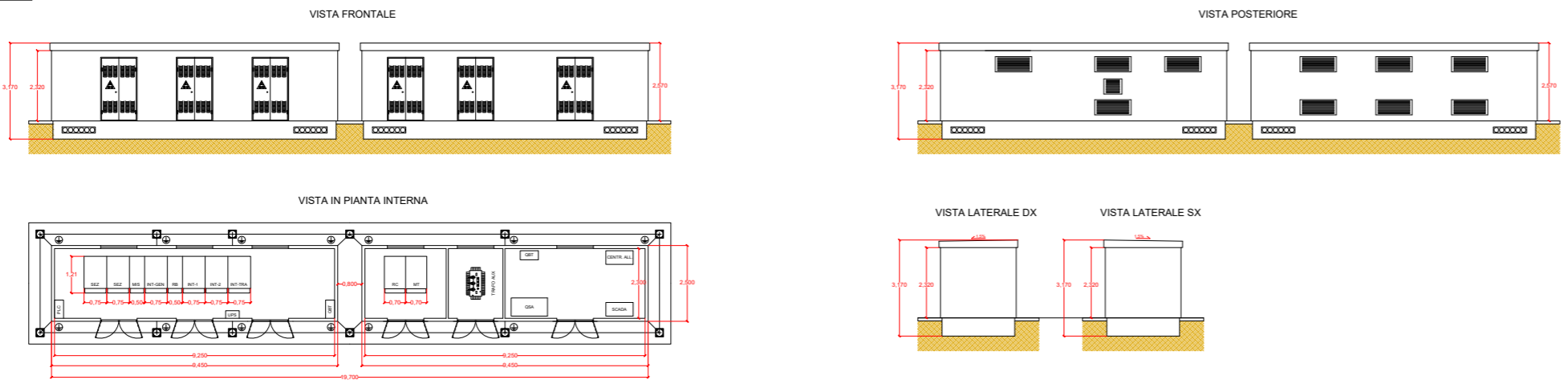


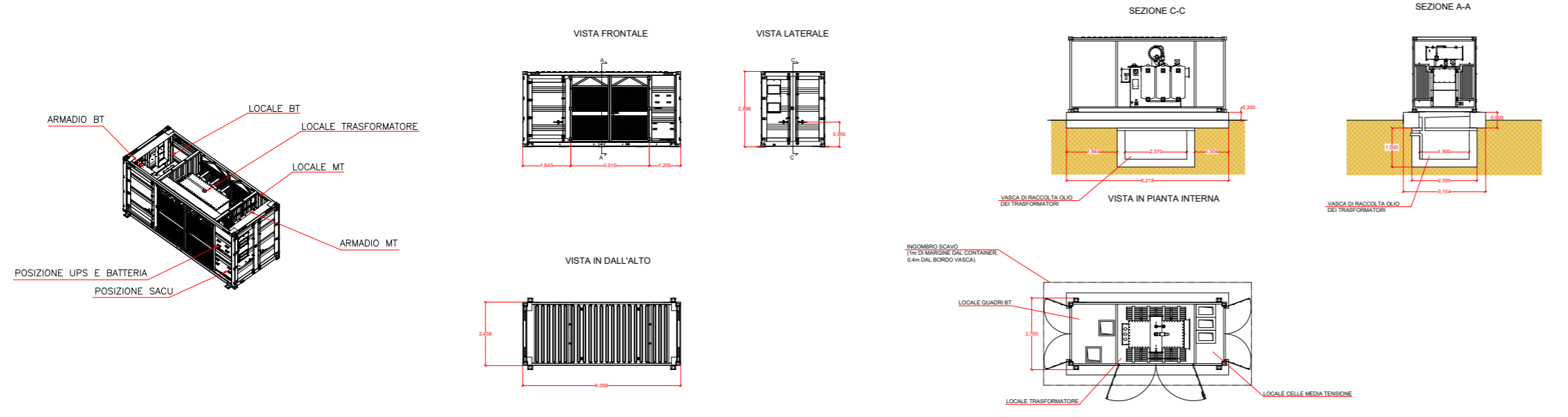
**LOCALE DI SERVIZIO**



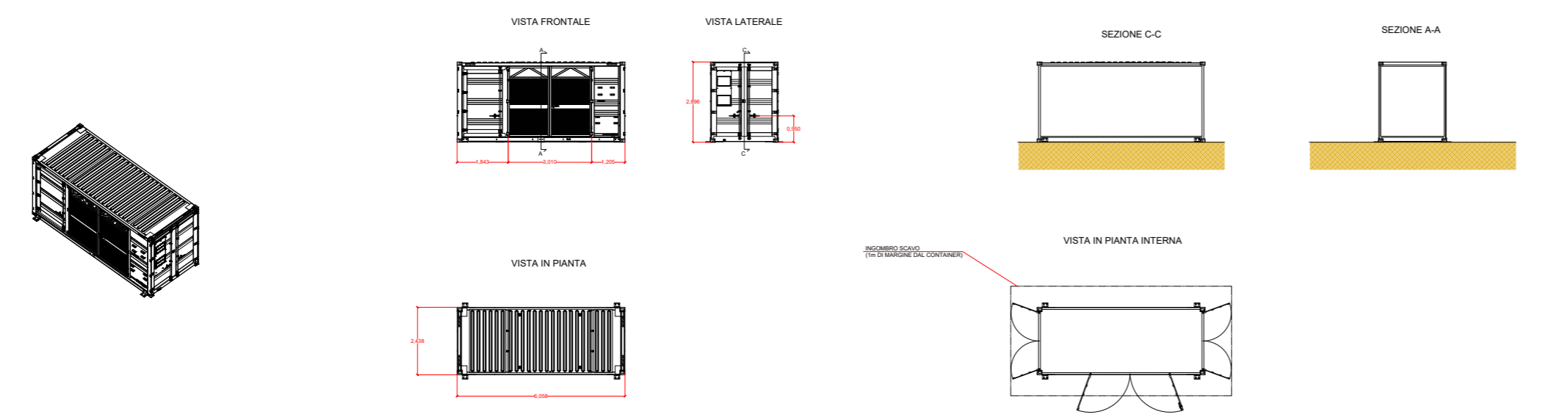
**CABINA DI CONSEGNA**



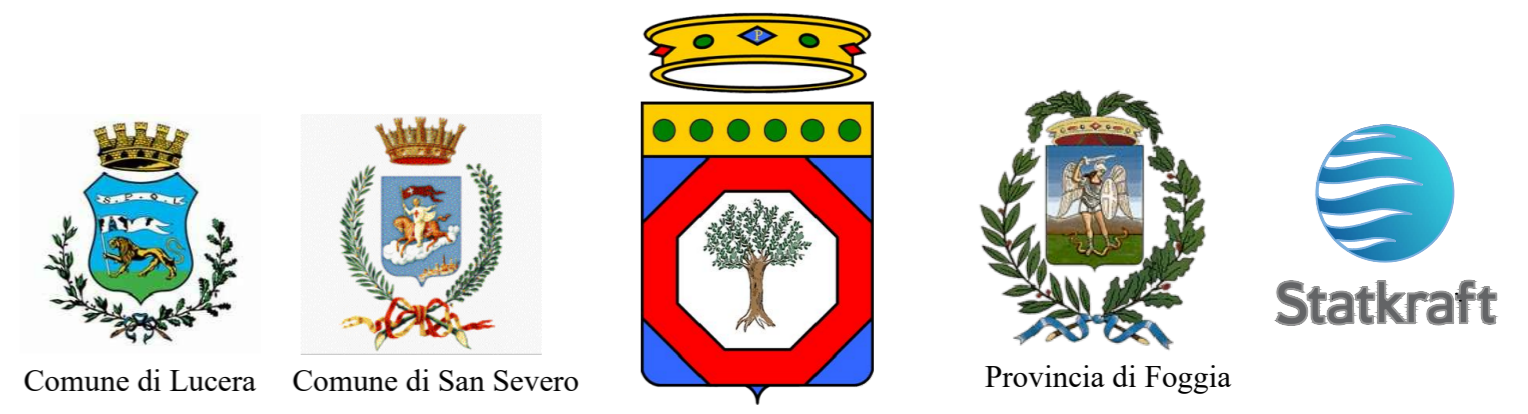
**CABINA DI CONVERSIONE E TRASFORMAZIONE**



**CONTAINER PEZZI DI RICAMBIO E OFFICINA**



**LEGENDA**



**PROGETTO PER LA REALIZZAZIONE DI UN IMPIANTO AGROVOLTAICO DENOMINATO "PALMO", SITO NEL COMUNE DI SAN SEVERO (FG) IN LOCALITA' "BASTIOLA", DI POTENZA AC PARI A 75 MW E POTENZA DC PARI A 71,938 MW, CON IMPIANTO STORAGE DA 18 MW, E RELATIVE OPERE DI CONNESSIONE ALLA RETE ELETTRICA NAZIONALE (RTN) NEI COMUNI DI SAN SEVERO E LUCERA (FG)**

Proponente:  
**SOLAR CENTURY FVGC 9 S.R.L.**  
 Via Caradosso, 9 - 20123 Milano  
 PEC: [sc-fvge9@pec.it](mailto:sc-fvge9@pec.it)

- Tecnici e Specialisti:
- Dott.ssa Paola D'Angela: studi ed indagini archeologiche;
  - Dott.ssa Sara Di Franco: studi d'impatto acustico;
  - Dott. Antonello Fabiano: studi ed indagini geologiche ed idrogeologiche;
  - Dott. Gianluca Fallacara: rilievo planoaltimetrico ed indagini sismiche;
  - Floema S.r.l.: Progetto agricolo, studio Pedaogronomico, piano di monitoraggio ambientale e rilievo essenze e paesaggio agricolo;
  - Dott. Gabriele Gemma: studio ambientale e paesaggistico;
  - INSE S.r.l.: progettazione opere elettriche di connessione ad alta tensione.

Progettista:  
**np enne.pi.studio s.r.l.**  
 Lungomare IX Maggio, 38 - 70132 Bari  
 Tel/Fax +39 0805346068 - 0805346888  
 e-mail: [pietro.novielli@ennepistudio.it](mailto:pietro.novielli@ennepistudio.it)

Nome Elaborato:  
 PAL\_49 - Particolari costruttivi  
 cabinati

Descrizione Elaborato:  
 Particolari costruttivi della Cabina di consegna, Cabina di Trasformazione,  
 Locale di Servizio e Container pezzi di Ricambio e Officina



Rev.	Data	Redatto	Verificato	Approvato	Scala:
	18/07/2022	Ing. Gabriele Gemma	Enne. Pi. Studio S.r.l.	Solar Century FVGC 9 S.r.l.	