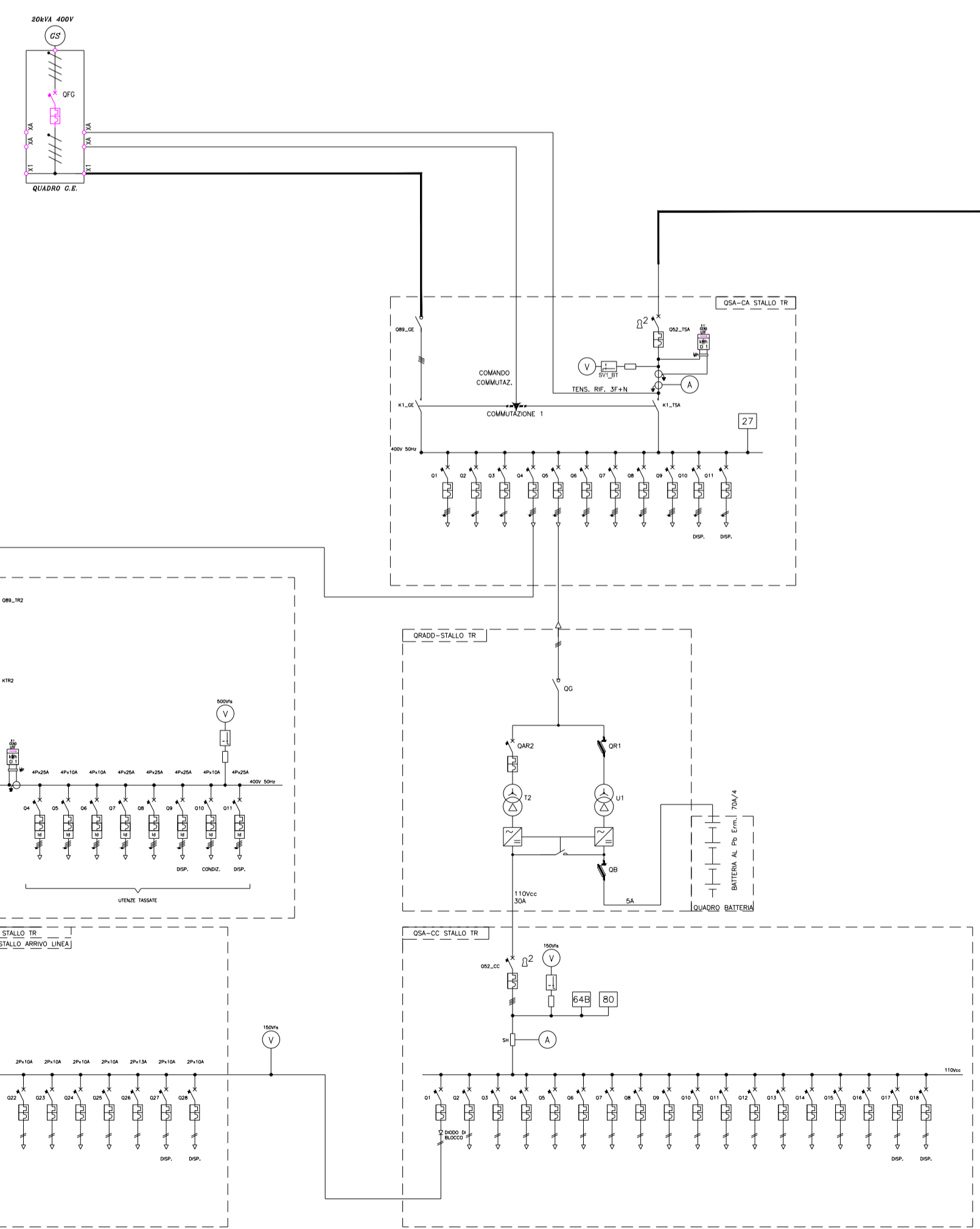
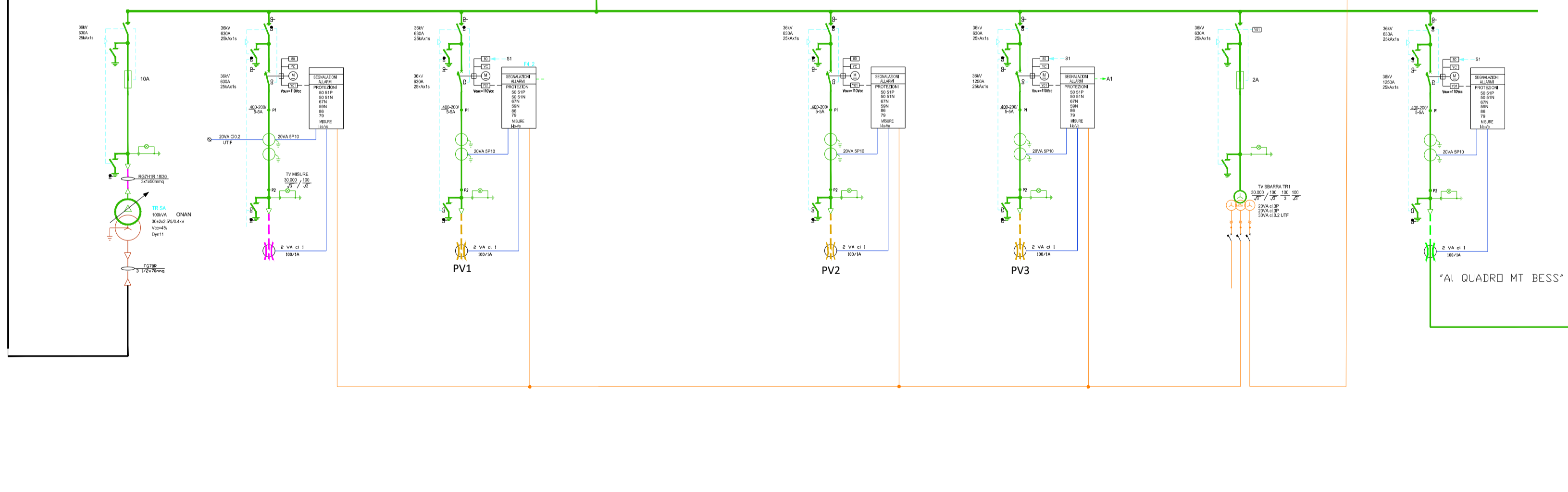


"SCHEMA UNIFILARE SAc.c.È SAc.a. ED EMERGENZA"

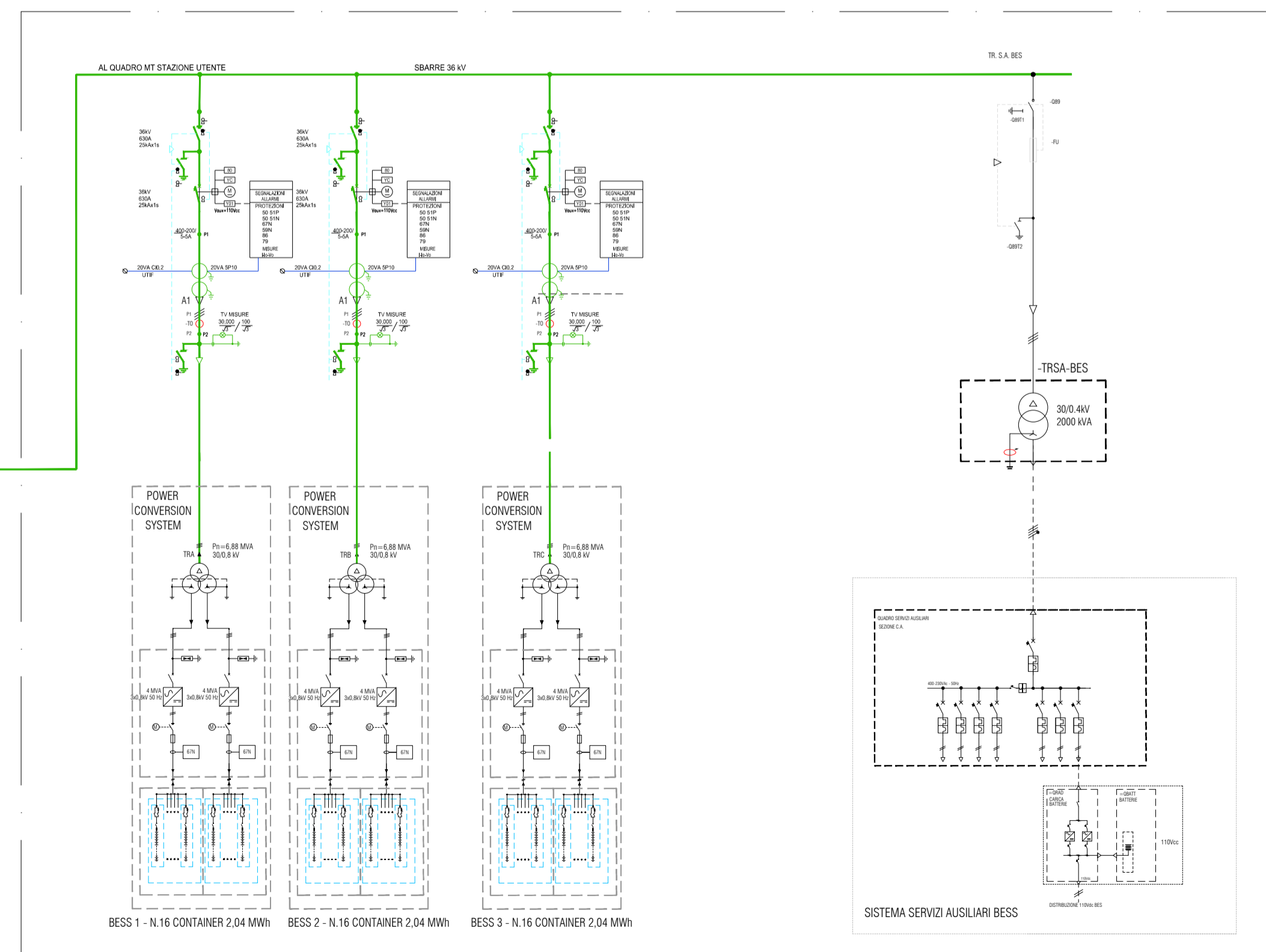


"QUADRO MT 36kV"

"QUADRO MT 36kV"



"SCHEMA UNIFILARE IMPIANTO BESS"



LEGGENDA					
IEC	ANSI	DESCRIZIONE	IEC	ANSI	DESCRIZIONE
⊗		TRASFORMATORE DI POTENZA CON COMUTATORE SOTTO CARICO	26	87T	RELAY DIFFERENZIALE TRASFORMATORE
⊗		TRASFORMATORE A PIU' PRESTAZIONI	27	90	REGOLATORE DI TENSIONE
⊗		MOTORE DI COMANDO	28A	99	RELAY LIVELLO OLIO
⊗		SEZIONATORE SOTTO CARICO	49	79	RELAY RICHIUSURA
⊗		INTERRUTTORE AUTOMATICO	50	97	RELAY BUCHHOLZ
⊗		SEZIONATORE A VIOTO	50N		CHAVE LIBERA AD APPARECCHIATURA CHIUSA
⊗		TRASFORMATORE DI CORRENTE	51	β-	CHAVE LIBERA AD APPARECCHIATURA APERTA
⊗		TRASFORMATORE DI TENSIONE	51N		SISTEMA AT 150kV
⊗		CONNETTORI A SPINA	59		SISTEMA MT 30kV
⊗		LAMPADINE PRESENZA TENSIONE	59N		CAVIO DI MEDIA TENSIONE
⊗		CABLE SEALING END	63		SEGNALE DI MISURA AL GRIN
⊗		NORSETTIERA DI PROVA	67N		SISTEMA BT SERVIZI AUSILIARI
⊗		CONNESSIONE TRA CAVI	74C		VOLTMETRICHE
⊗		CONTATORE DI ENERGIA ATTIVA	81HF		AMPERMETRICHE
⊗		CONTATORE DI ENERGIA REATIVA	81LF		INTERVENTO PROTEZIONI
⊗		CONNESSIONE A TERRA	86		SEGNALAZIONI SCATTI/ALLARMI
⊗		FUSIBILE	I	Vo	TENSIONE OMNIPOLARE
P		POTENZA ATTIVA	Io	cosφ	FATTORE DI POTENZA
Q		POTENZA REATIVA	V	Wh/VARh	MISURA DI ENERGIA ATTIVA/REATIVA
S		POTENZA APPARENTE			



**PROGETTO PER LA REALIZZAZIONE DI UN IMPIANTO AGROVOLTAICO DENOMINATO "PALMO", SITO NEL COMUNE DI SAN SEVERO (FG) IN LOCALITA' "BASTIOLA", DI POTENZA AC PARI A 75 MW E POTENZA DC PARI A 71.938 MW, CON IMPIANTO STORAGE DA 18 MW, E RELATIVE OPERE DI CONNESSIONE ALLA RETE ELETTRICA NAZIONALE (RTN) NEI COMUNI DI SAN SEVERO E LUCERA (FG)**

Proponente:  
SOLAR CENTURY FVGC 9 S.R.L.  
Via Caradosso, 9 - 20123 Milano  
PEC: sc-fg9@pec.it

- Tecnici e Specialisti:
- Dott.ssa Paola D'Angela: studi ed indagini archeologiche;
  - Dott.ssa Sara Di Franco: studi d'impatto acustico;
  - Dott. Antonello Fabiano: studi ed indagini geologiche ed idrogeologiche;
  - Dott. Gianluca Fallacara: rilievo planaltimetrico ed indagini sismiche;
  - Floema S.r.l.: Progetto agricolo, studio Pedagogronomico, piano di monitoraggio ambientale e rilievo essenze e paesaggio agricolo;
  - Dott. Gabriele Gemma: studio ambientale e paesaggistico;
  - INSE S.r.l.: progettazione opere elettriche di connessione ad alta tensione.

Progettista:  
**enne.pi.studio s.r.l.**  
Lungomare M. Maglio, 38 - 70132 Bari  
Telefono: +39 080334600 - 080334608  
e-mail: pi@ennepi.studio.it

Nome Elaborato:  
S279-LUC12-D

Descrizione Elaborato:  
Schema unifilare stazione 30/150 kV condivisa e Accumulo



Rev.	Data	Redatto	Verificato	Approvato
3				
2				
1				
0	15/07/2022	Ing. Nicola Galdiero	Enne. Pi. Studio S.r.l.	Solar Century FVGC 9 S.r.l.

Scala:

--