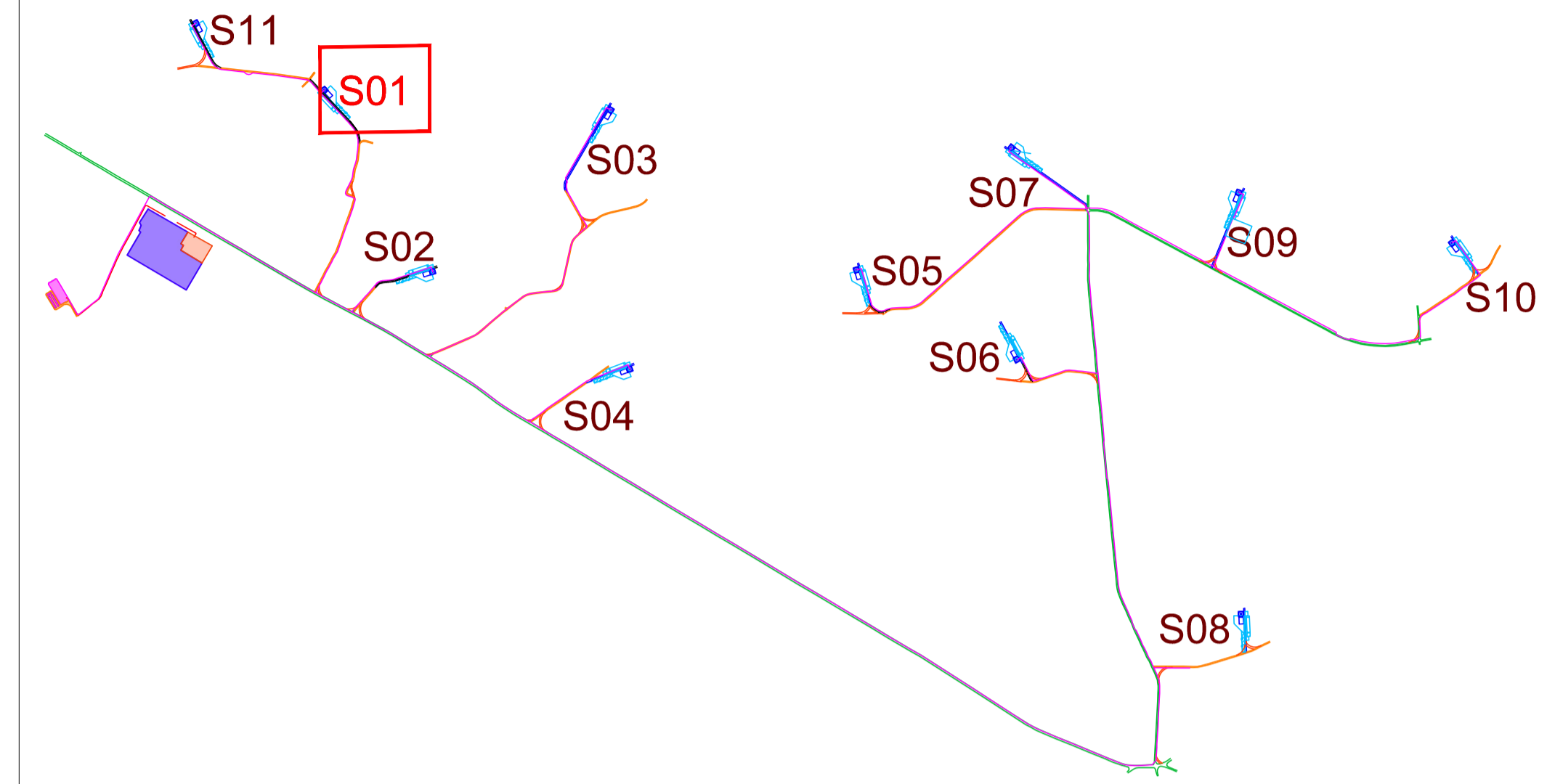


Quadro d'unione



Localizzazione Geografica Impianto



Legenda

- Curve di Livello "Normali" - Equidistanti 0,50m
- Curve di Livello "Diretrici" - Equidistanti 2,00m
- Piazzola WTG
- Piazzola temporanea
- Cavidotto interrato MT
- Viabilità esistente
- Viabilità esistente da adeguare
- Adeguamenti temporanei alla viabilità
- Nuova viabilità



REGIONE PUGLIA

Città Metropolitana di Bari

COMUNE DI SANTERAMO IN COLLE



REV.	DESCRIZIONE	DATA	REDATTO	CONTROL.	APPROV.
01	EMISSIONE PER ENTI ESTERNI	25/11/22	BELFIORE G.	FURNO C.	NASTASI A.
00	EMISSIONE PER COMMENTI	18/11/22	BELFIORE G.	FURNO C.	NASTASI A.

Committente:

IBERDROLA RENOVABLES ITALIA S.p.A.



Sede legale in Piazzale dell'Industria, 40, 00144, Roma
Partita I.V.A. 06977481008 - PEC: iberdroolarenovablesitalia@pec.it

Ingegneria & Innovazione



Via Jonica, 16 - Loc. Belvedere - 96100 Siracusa (SR) Tel. 0931.1663409
web: www.antexgroup.it e-mail: info@antexgroup.it

Progettato:

PARCO EOLICO "SANTERAMO"

Progettista/Resp. Tecnico:
Dott. Ing. Cesare Fumo
Ordine degli Ingegneri
della Provincia di Catania
n° 6130 sez. A

Tavola:

STUDIO PLANO ALTIMETRICO DEL SITO
AEROGENERATORE S01

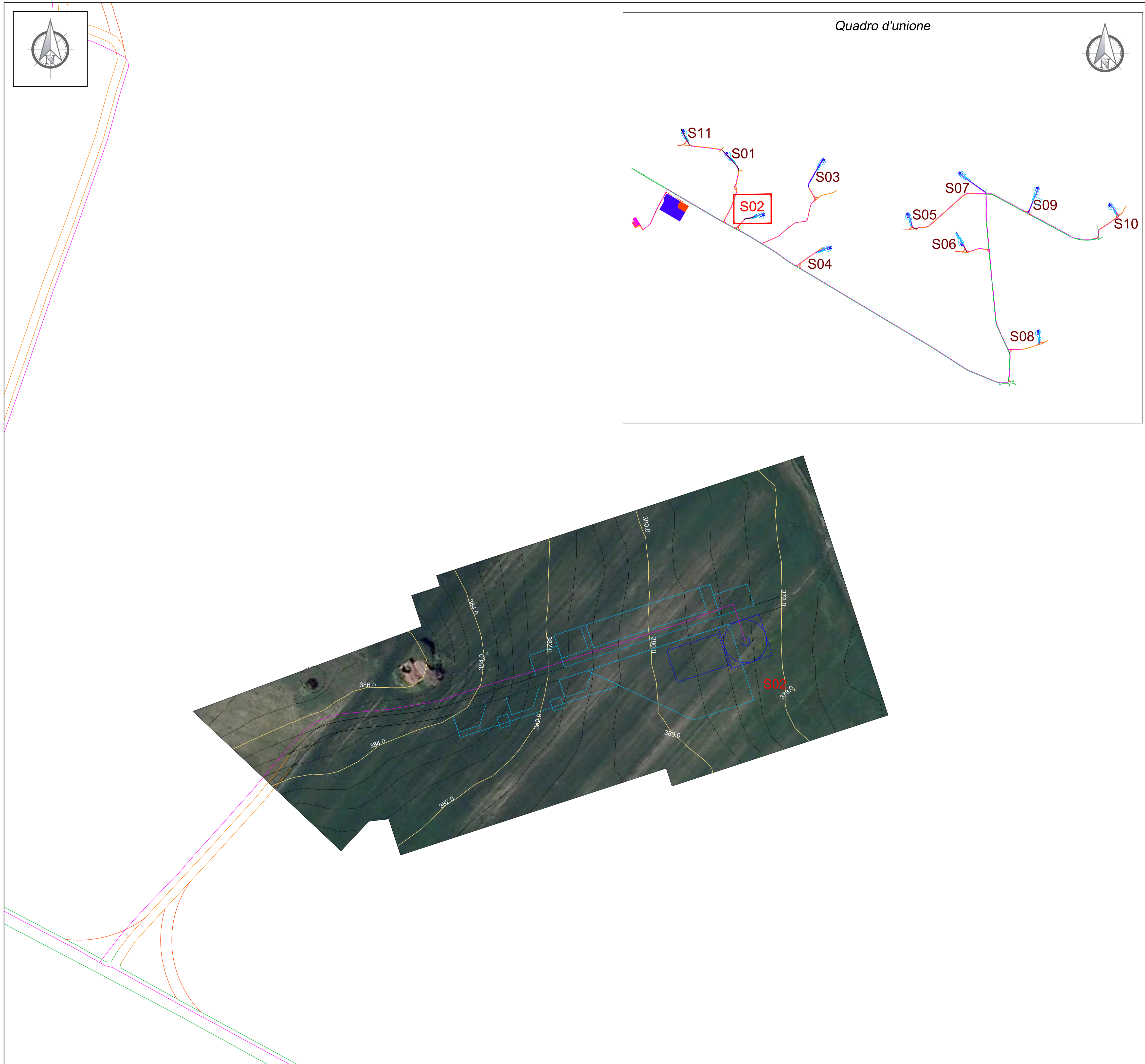
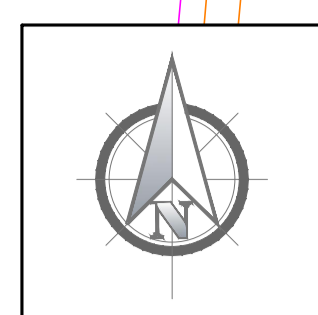
Scala:

Nome DIS./FILE: C22011S05-PD-PL-07.1-01
Allegato: 1/11
F.to: A1

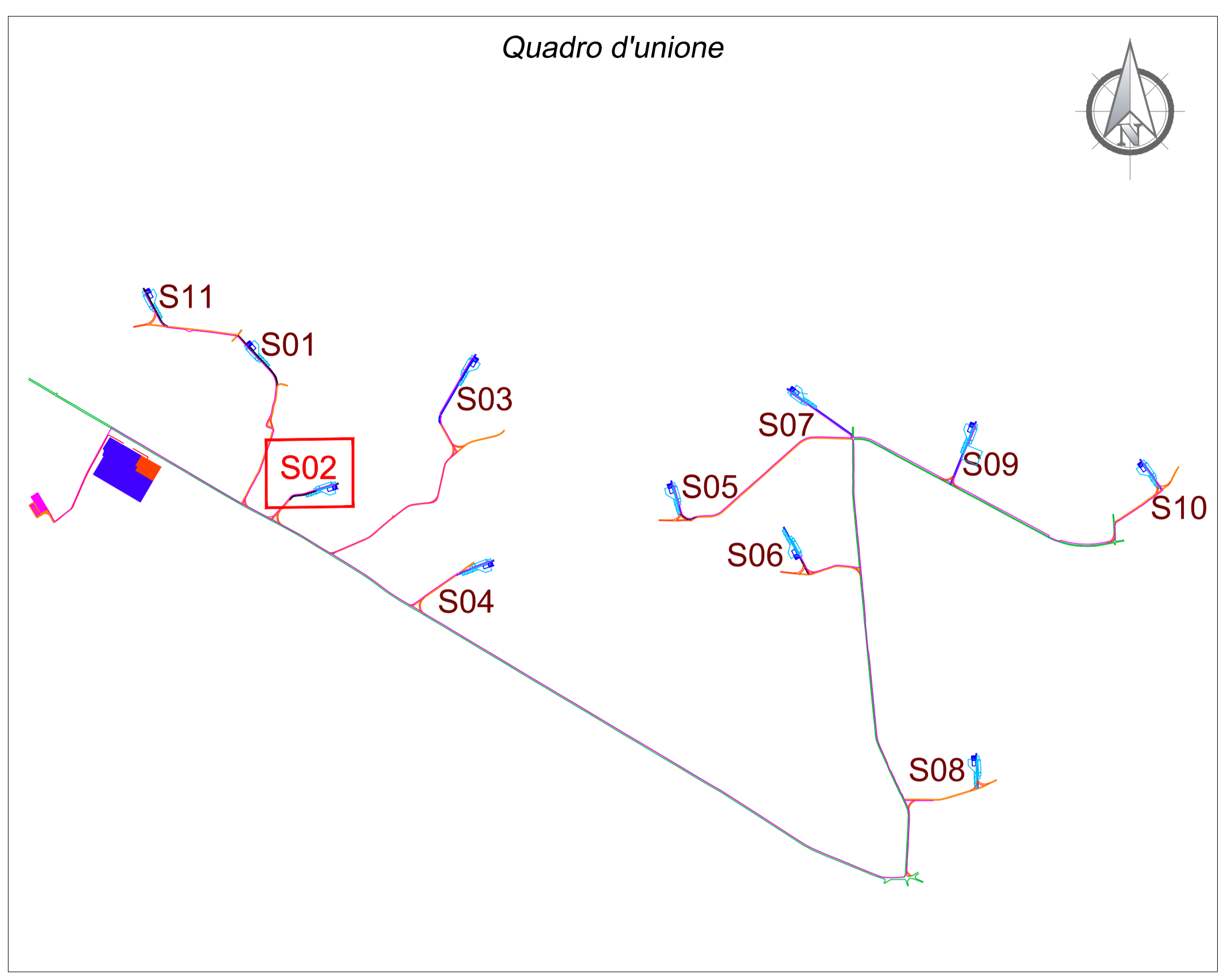
Livello: **DEFINITIVO**

Il presente documento è di proprietà della ANTEX GROUP srl.
E' vietata la comunicazione o terzi o la riproduzione senza il preventivo permesso scritto della suddetta.
La società tutela i propri diritti a rigore di Legge.





Quadro d'unione



Localizzazione Geografica Impianto



Legenda

- Curve di Livello "Normali" - Equidistanti 0,50m
- Curve di Livello "Direttrici" - Equidistanti 2,00m
- Piazzola WTG
- Piazzola temporanea
- Cavidotto interrato MT
- Viabilità esistente
- Viabilità esistente da adeguare
- Adeguamenti temporanei alla viabilità
- Nuova viabilità

REGIONE PUGLIA
Città Metropolitana di Bari

COMUNE DI SANTERAMO IN COLLE



01	EMISSIONE PER ENTI ESTERNI	25/11/22	BELFIORE G.	FURNO C.	NASTASI A.
00	EMISSIONE PER COMMENTI	18/11/22	BELFIORE G.	FURNO C.	NASTASI A.
REV:	DESCRIZIONE	DATA	REDATTO	CONTROL.	APPROV.

Committente:

IBERDROLA RENOVABLES ITALIA S.p.A.

Sede legale in Piazzale dell'Industria, 40, 00144, Roma
Partita I.V.A. 06977481008 - PEC: iberdro@iberdro.it

Società di Progettazione:

Antex group

Via Jonica, 16 - Loc. Belvedere - 96100 Siracusa (SR) Tel. 0931.1663409
web: www.antexgroup.it e-mail: info@antexgroup.it

Progettata/Resp. Tecnico:

PARCO EOLICO "SANTERAMO"

Dott. Ing. Cesare Fumo
Ordine degli Ingegneri
della Provincia di Catania
n° 6130 sez. A

Tavola:

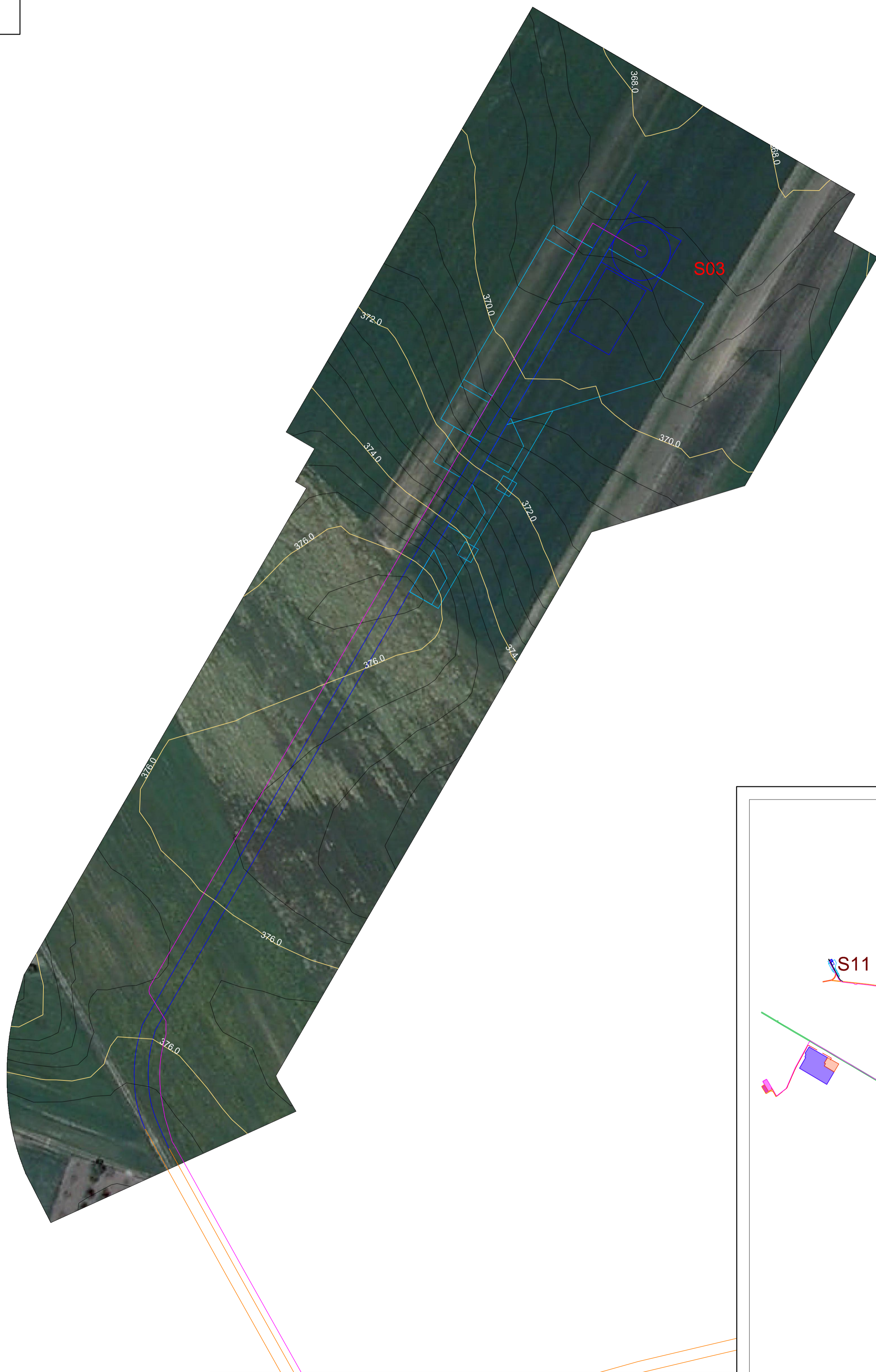
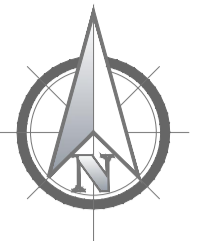
STUDIO PLANO ALTIMETRICO DEL SITO
AEROGENERATORE S02

Scala:

Nome DIS./FILE:	Allegato:	F.to:	Livello:
C22011S05-PD-PL-07.1-01	2/11	A1	DEFINITIVO

1:1.000

Il presente documento è di proprietà della ANTEX GROUP srl.
E' vietata la comunicazione o terzi o la riproduzione senza il preventivo permesso scritto della suddetta.
La società tutela i propri diritti a rigore di Legge.



Localizzazione Geografica Impianto



Legenda

- Curve di Livello "Normali" - Equidistanti 0,50m
- Curve di Livello "Direttrici" - Equidistanti 2,00m
- Piazzola WTG
- Piazzola temporanea
- Cavidotto interrato MT
- Viabilità esistente
- Viabilità esistente da adeguare
- Adeguamenti temporanei alla viabilità
- Nuova viabilità

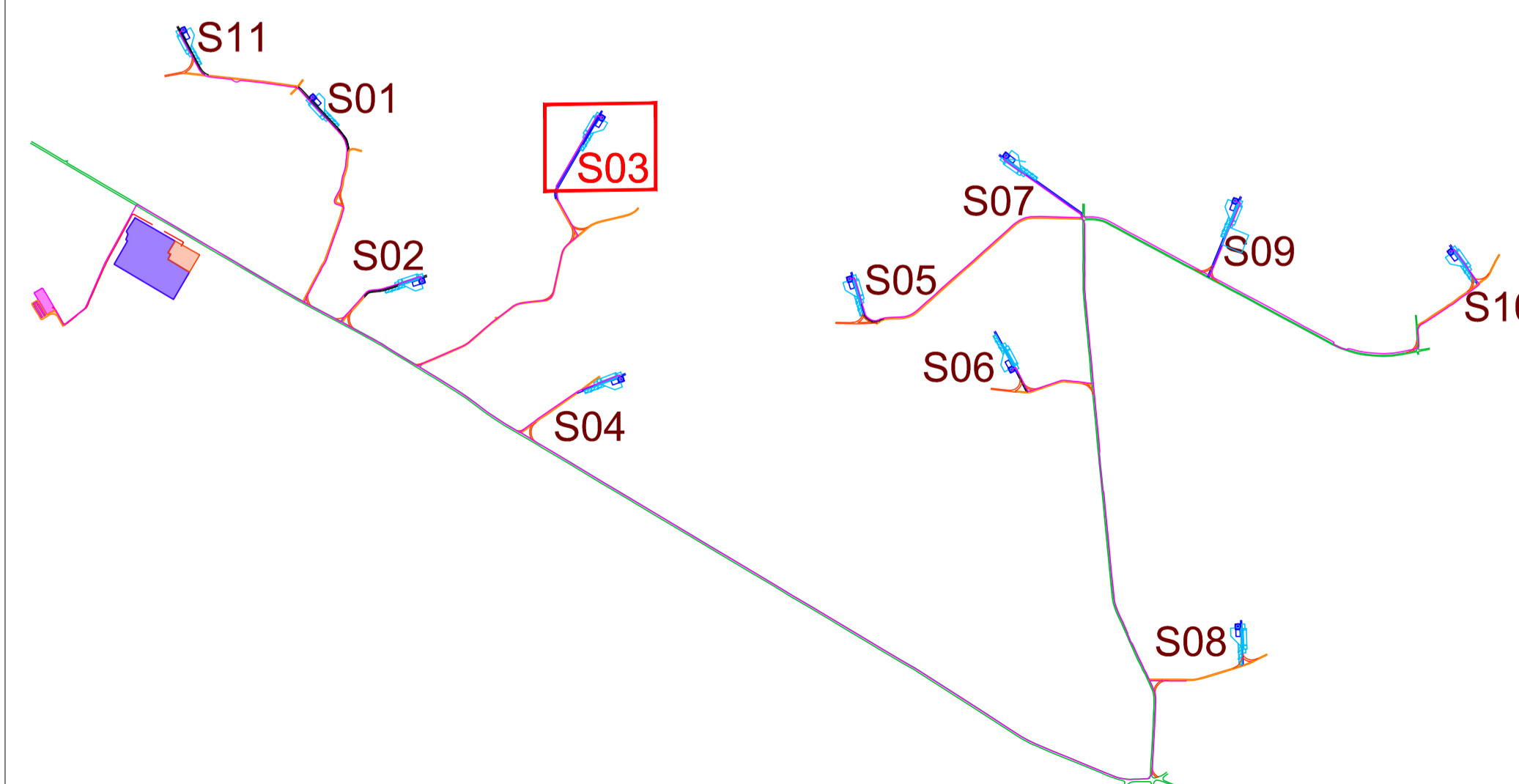
REGIONE PUGLIA

Città Metropolitana di Bari

COMUNE DI SANTERAMO IN COLLE



Quadro d'unione



01	EMMISSIONE PER ENTI ESTERNI	25/11/22	BELFIORE C.	FURNO C.	NASTASI A.
00	EMMISSIONE PER COMMENTI	18/11/22	BELFIORE C.	FURNO C.	NASTASI A.
REV:	DESCRIZIONE	DATA	REDATTO	CONTROL.	APPROV.

Committente:

IBERDROLA RENEWABLES ITALIA S.p.A.



Sede legale in Piazzale dell'Industria, 40, 00144, Roma
 Partita I.V.A. 06977481008 - PEC: iberdro@iberdrorenewablesitalia@pec.it

Ingegneria & Innovazione



Via Jonico, 16 - Loc. Belvedere - 96100 Siracusa (SR) Tel. 0931.1663409
 web: www.ontexgroup.it e-mail: info@ontexgroup.it

Società di Progettazione:

Progettista/Resp. Tecnico:

PARCO EOLICO "SANTERAMO"

Dott. Ing. Cesare Furno
 Ordine degli Ingegneri
 della Provincia di Catania
 n° 6130 sez. A

Tavola:

STUDIO PLANO ALTIMETRICO DEL SITO
 AEROGENERATORE S03

Scala:

Nome DIS./FILE:

Allegati:

F.to:

Livello:

1:1.000

C22011S05-PD-PL-07.1-01

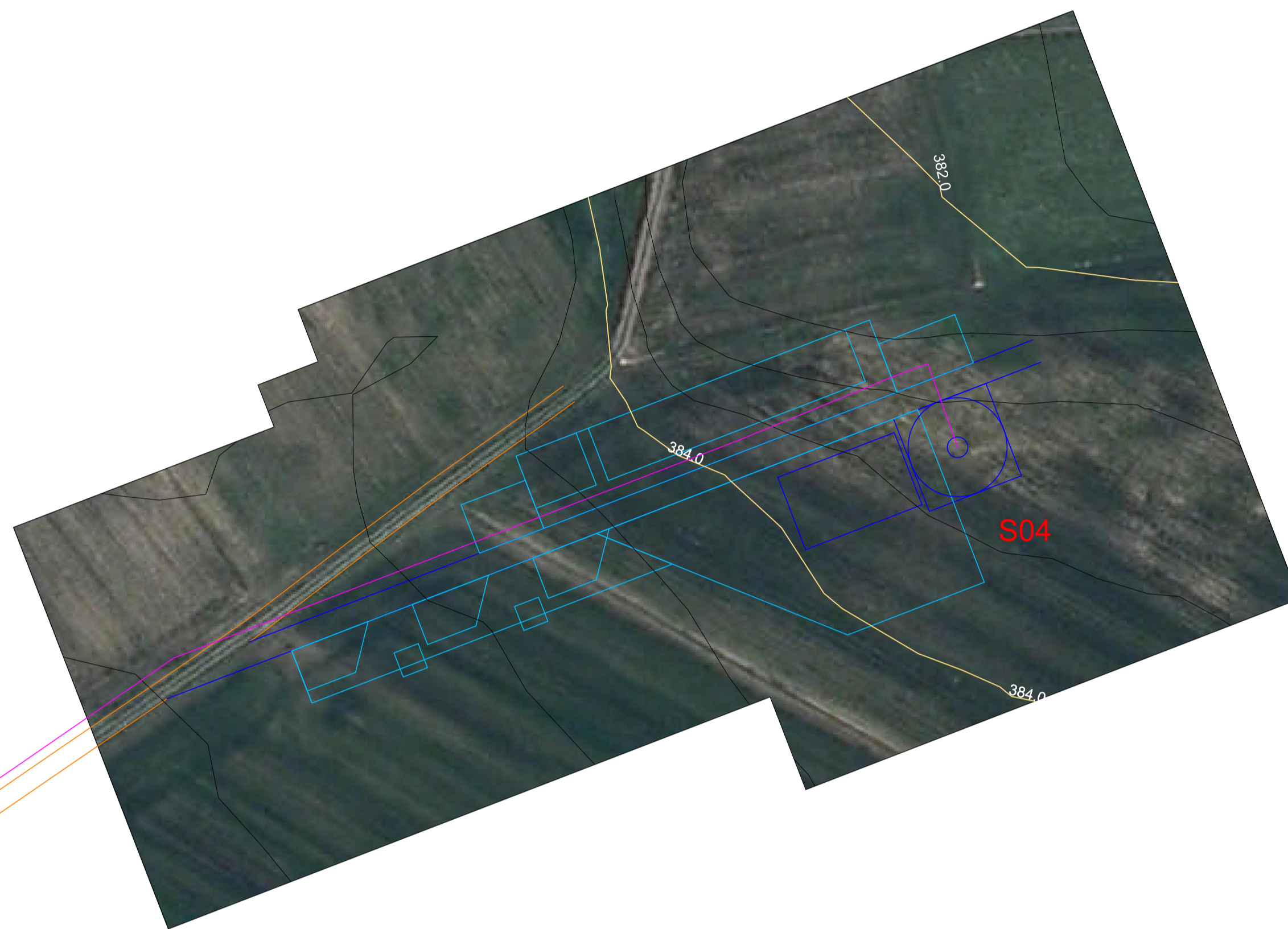
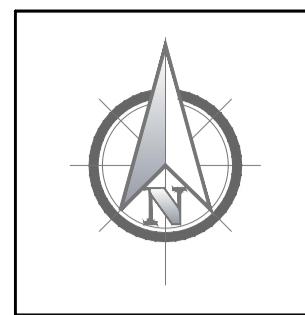
3/11

A1

DEFINITIVO

Il presente documento è di proprietà della ANTEX GROUP srl.
 È vietata la comunicazione a terzi o la riproduzione senza il preventivo permesso scritto della suddetta.
 La società tutela i propri diritti a rigore di Legge.





Localizzazione Geografica Impianto

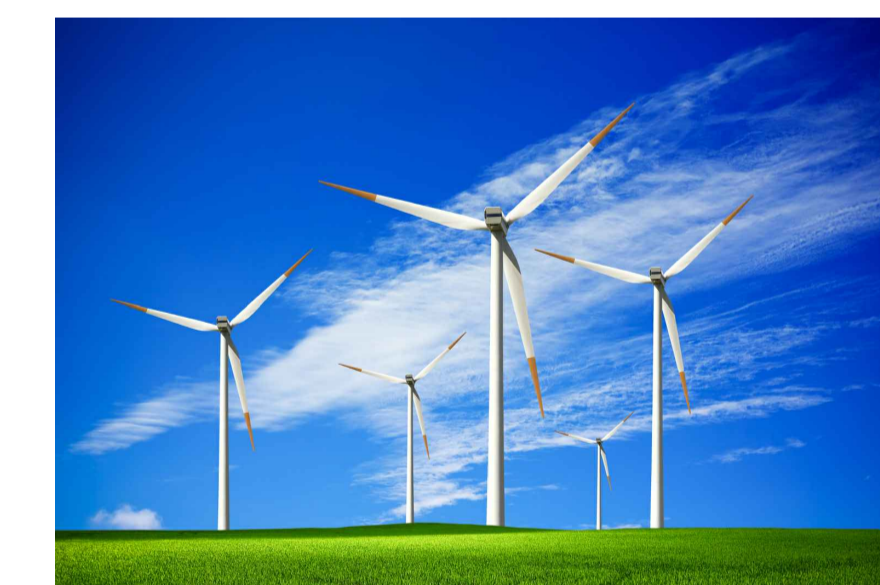


Legenda

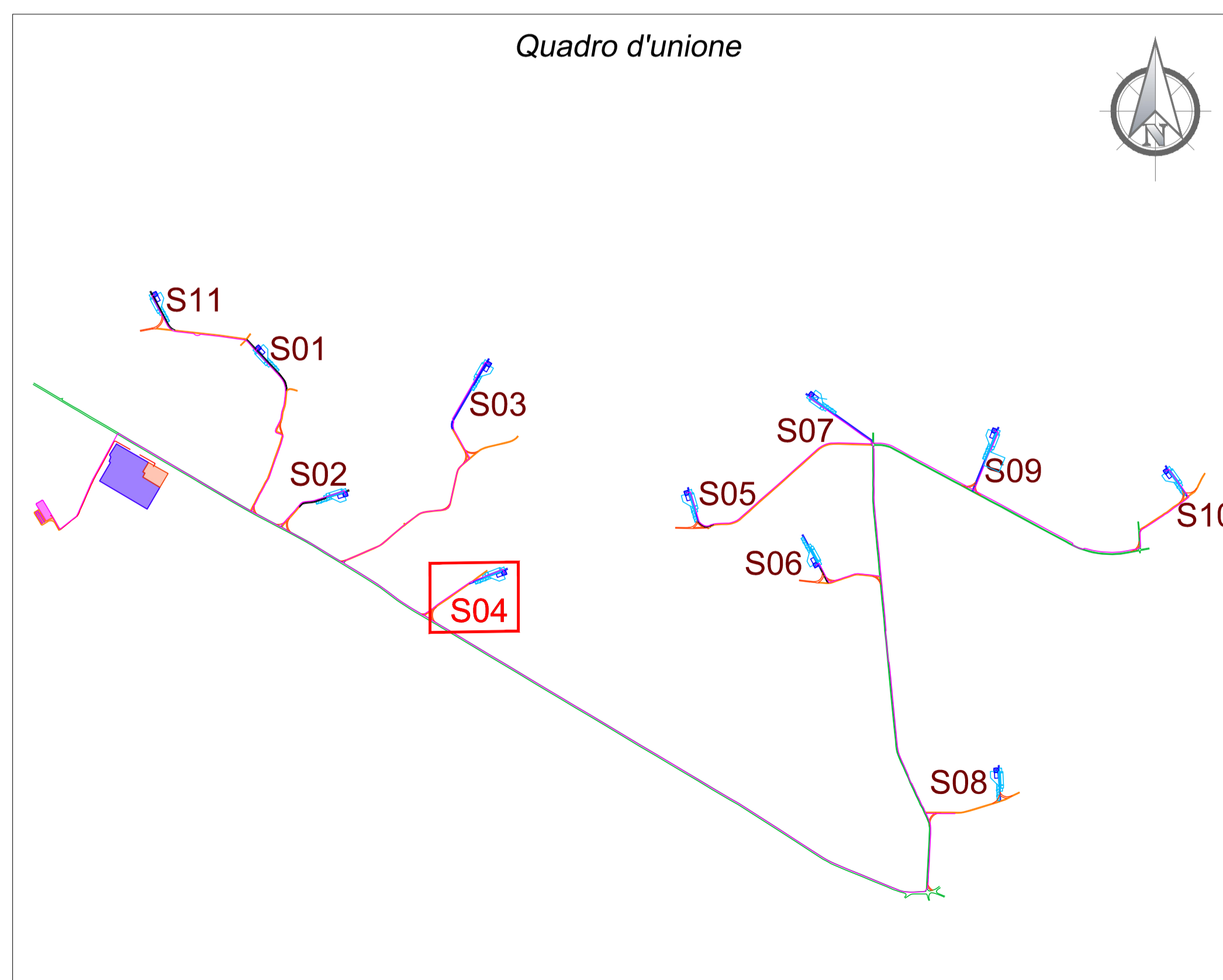
- Curve di Livello "Normali" - Equidistanti 0,50m
- Curve di Livello "Direttrici" - Equidistanti 2,00m
- Piazzola WTG
- Piazzola temporanea
- Cavidotto interrato MT
- Viabilità esistente
- Viabilità esistente da adeguare
- Adeguamenti temporanei alla viabilità
- Nuova viabilità

REGIONE PUGLIA Città Metropolitana di Bari

COMUNE DI SANTERAMO IN COLLE



Quadro d'unione



01	EMISSIONE PER ENTI ESTERNI	25/11/22	BELFIORE G.	FURNO C.	NASTASI A.
00	EMISSIONE PER COMMENTI	18/11/22	BELFIORE G.	FURNO C.	NASTASI A.
REV:	DESCRIZIONE	DATA	REDATTO	CONTROL.	APPROV.

Committente:

IBERDROLA RENOVABLES ITALIA S.p.A.

Sede legale in Piazzale dell'Industria, 40, 00144, Roma
Partita I.V.A. 06977481008 - PEC: iberdro@iberdrorenewablesitalia.it@pec.it

Società di Progettazione:

Antex group Via Jonica, 16 - Loc. Belvedere - 96100 Siracusa (SR) Tel. 0931.1663409
web: www.antexgroup.it e-mail: info@antexgroup.it

Progettista/Resp. Tecnico:

PARCO EOLICO "SANTERAMO"

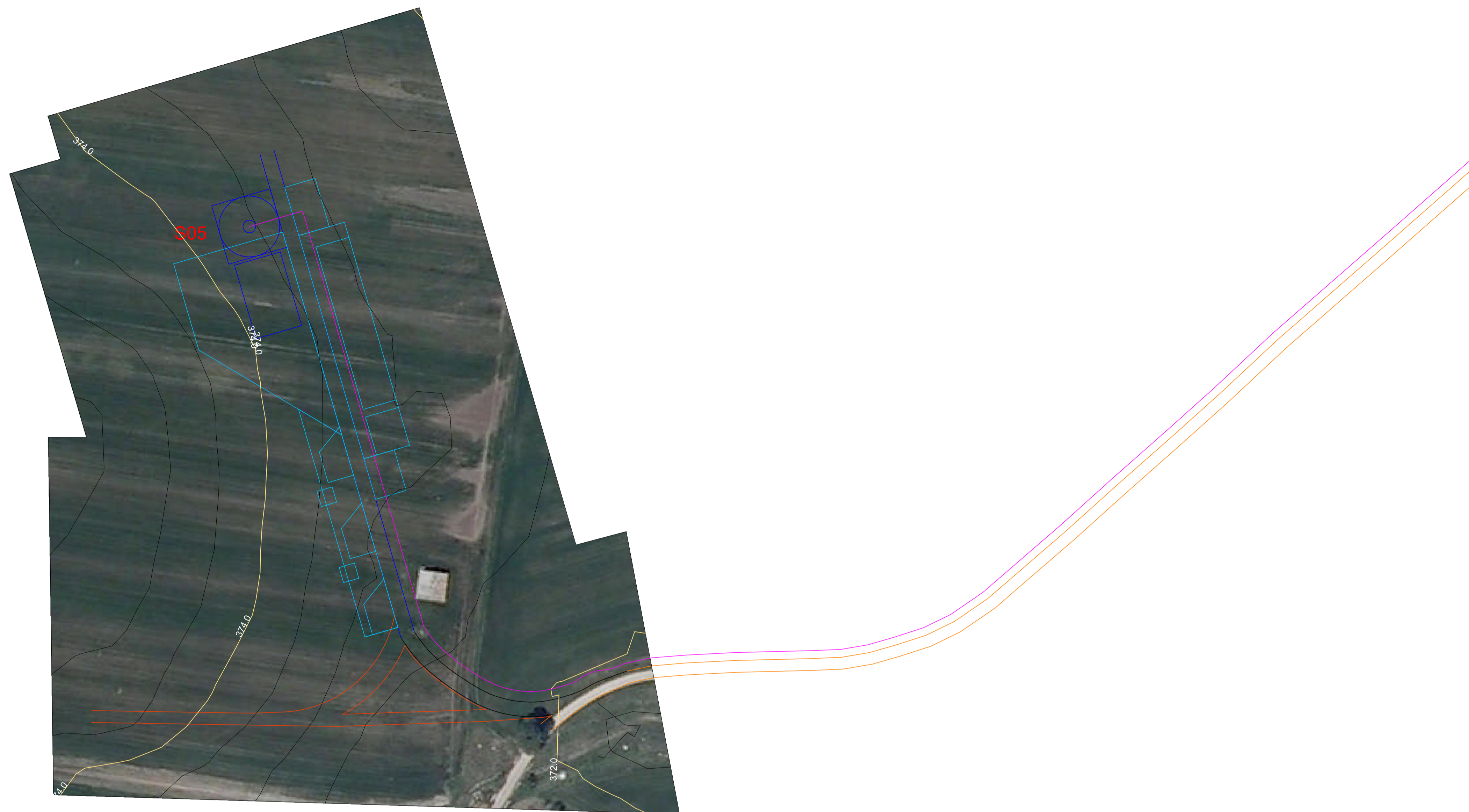
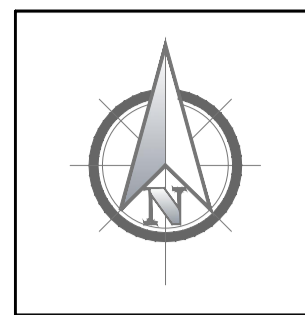
Dott. Ing. Cesare Fumo
Ordine degli Ingegneri
della Provincia di Catania
n° 6130 sez. A

Tavola:

STUDIO PLANO ALTIMETRICO DEL SITO
AEROGENERATORE S04

Scala: 1:1.000 Nome DIS./FILE: C22011S05-PD-PL-07.1-01 Allegato: 4/11 F.to: A1 Livello: **DEFINITIVO**

Il presente documento è di proprietà della ANTEX GROUP srl.
E' vietata la comunicazione a terzi o la riproduzione senza il preventivo permesso scritto della suddetta.
La società tutela i propri diritti a rigore di Legge.



Localizzazione Geografica Impianto



Legenda

- Curve di Livello "Normali" - Equidistanti 0,50m
- Curve di Livello "Direttrici" - Equidistanti 2,00m
- Piazzola WTG
- Piazzola temporanea
- Cavidotto interrato MT
- Viabilità esistente
- Viabilità esistente da adeguare
- Adeguamenti temporanei alla viabilità
- Nuova viabilità

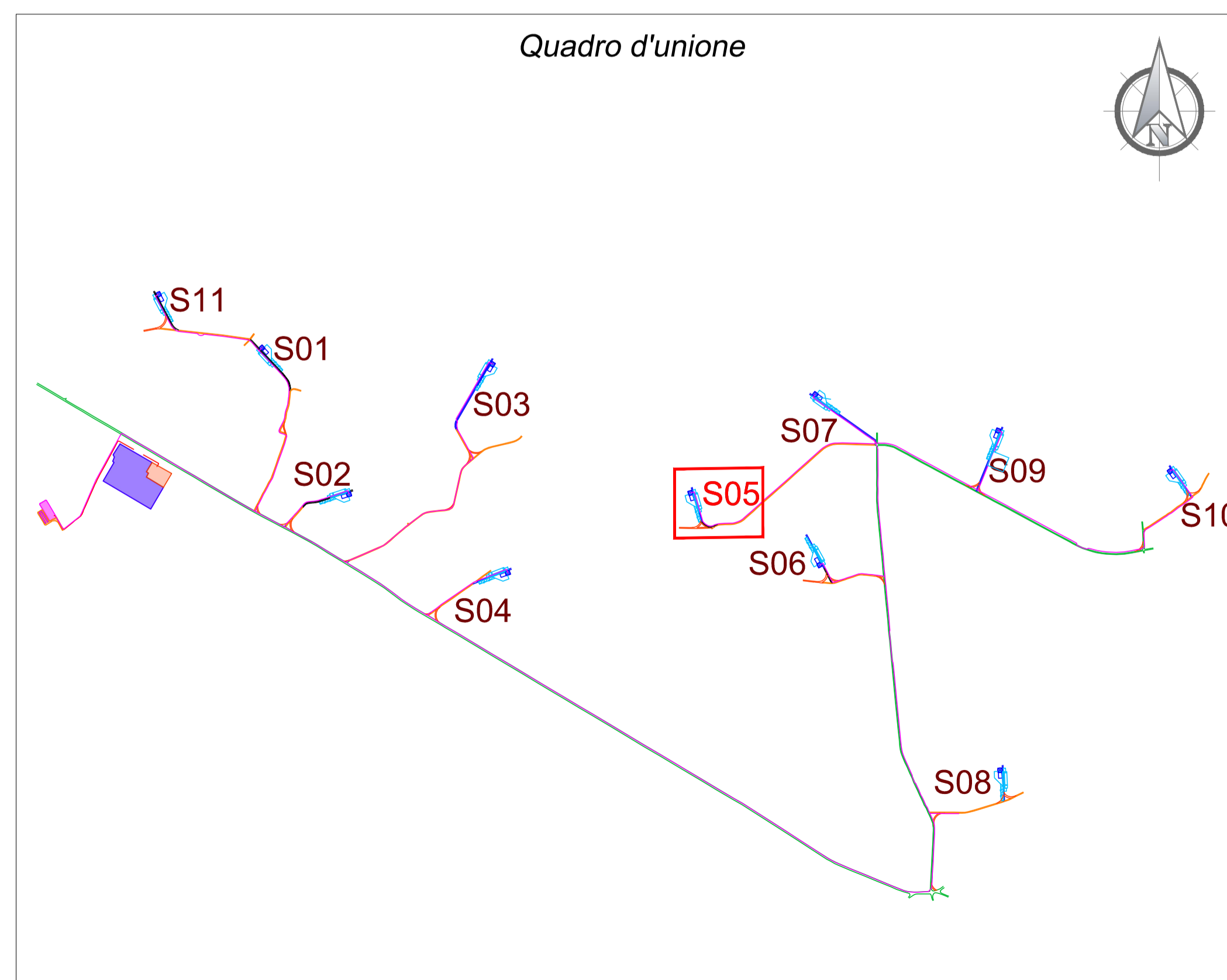
REGIONE PUGLIA

Città Metropolitana di Bari

COMUNE DI SANTERAMO IN COLLE



Quadro d'unione



01	EMISSIONE PER ENTI ESTERNI	25/11/22	BELFIORE G.	FURNO C.	NASTASI A.
00	EMISSIONE PER COMMENTI	18/11/22	BELFIORE G.	FURNO C.	NASTASI A.
REV:	DESCRIZIONE	DATA	REDATTO	CONTROL.	APPROV.

Committente:

IBERDROLA RENOVABLES ITALIA S.p.A.

Sede legale in Piazzale dell'Industria, 40, 00144, Roma
Partita I.V.A. 06977481008 - PEC: iberdro@iberdrorenovablesitalia.it

Società di Progettazione:

Antex group

Via Jonica, 16 - Loc. Belvedere - 96100 Siracusa (SR) Tel. 0931.1663409
web: www.antexgroup.it e-mail: info@antexgroup.it

Progettato/Resp. Tecnico:

PARCO EOLICO "SANTERAMO"

Dott. Ing. Cesare Fumo
Ordine degli Ingegneri
della Provincia di Catania
n° 6130 sez. A

Tavola:

STUDIO PLANO ALTIMETRICO DEL SITO
AEROGENERATORE S05

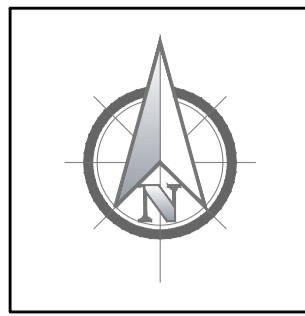
Scala: 1:1.000

Nome DIS./FILE: C22011S05-PD-PL-07.1-01

Allegato: 5/11

F.to: A1

Livello: **DEFINITIVO**



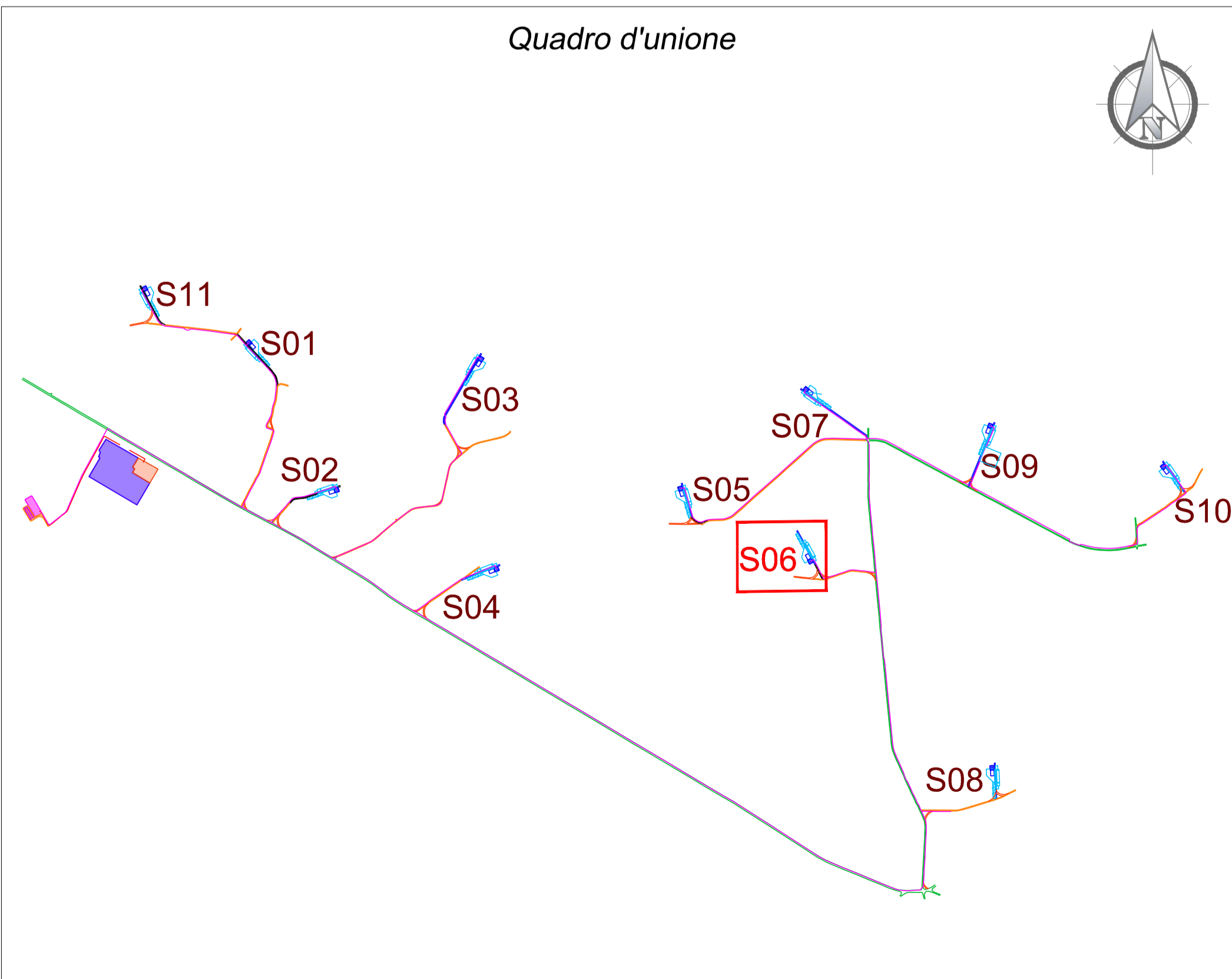
Localizzazione Geografica Impianto



Legenda

- Curve di Livello "Normali" - Equidistanti 0,50m
- Curve di Livello "Diretrici" - Equidistanti 2,00m
- Piazzola WTG
- Piazzola temporanea
- Cavidotto interrato MT
- Viabilità esistente
- Viabilità esistente da adeguare
- Adeguamenti temporanei alla viabilità
- Nuova viabilità

Quadro d'unione



REGIONE PUGLIA Città Metropolitana di Bari

COMUNE DI SANTERAMO IN COLLE



01	EMMISSIONE PER ENTI ESTERNI	25/11/22	BELFIORE C.	FURNO C.	NASTASI A.
00	EMMISSIONE PER COMMENTI	18/11/22	BELFIORE C.	FURNO C.	NASTASI A.
REV.	DESCRIZIONE	DATA	REDATTO	CONTROL.	APPROV.

Committente:

IBERDROLA RENEWABLES ITALIA S.p.A.



Sede legale in Piazzale dell'Industria, 40, 00144, Roma
Partita I.V.A. 06977481008 - PEC: iberdroларenowablesitalia@pec.it

Società di Progettazione:



Via Jonico, 16 - Loc. Belvedere - 96100 Siracusa (SR) Tel. 0931.1663409
web: www.ontexgroup.it e-mail: info@ontexgroup.it

Ingegneria & Innovazione

Progetto:

PARCO EOLICO "SANTERAMO"

Progettista/Resp. Tecnico:

Dott. Ing. Cesare Furno
Ordine degli Ingegneri
della Provincia di Catania
n° 6130 sez. A

Tavola:

STUDIO PLANO ALTIMETRICO DEL SITO
AEROGENERATORE S06

Scala:

Nome DIS./FILE:

Allegato:

F.to:

Livello:

1:1.000

C22011S05-PD-PL-07.1-01

6/11

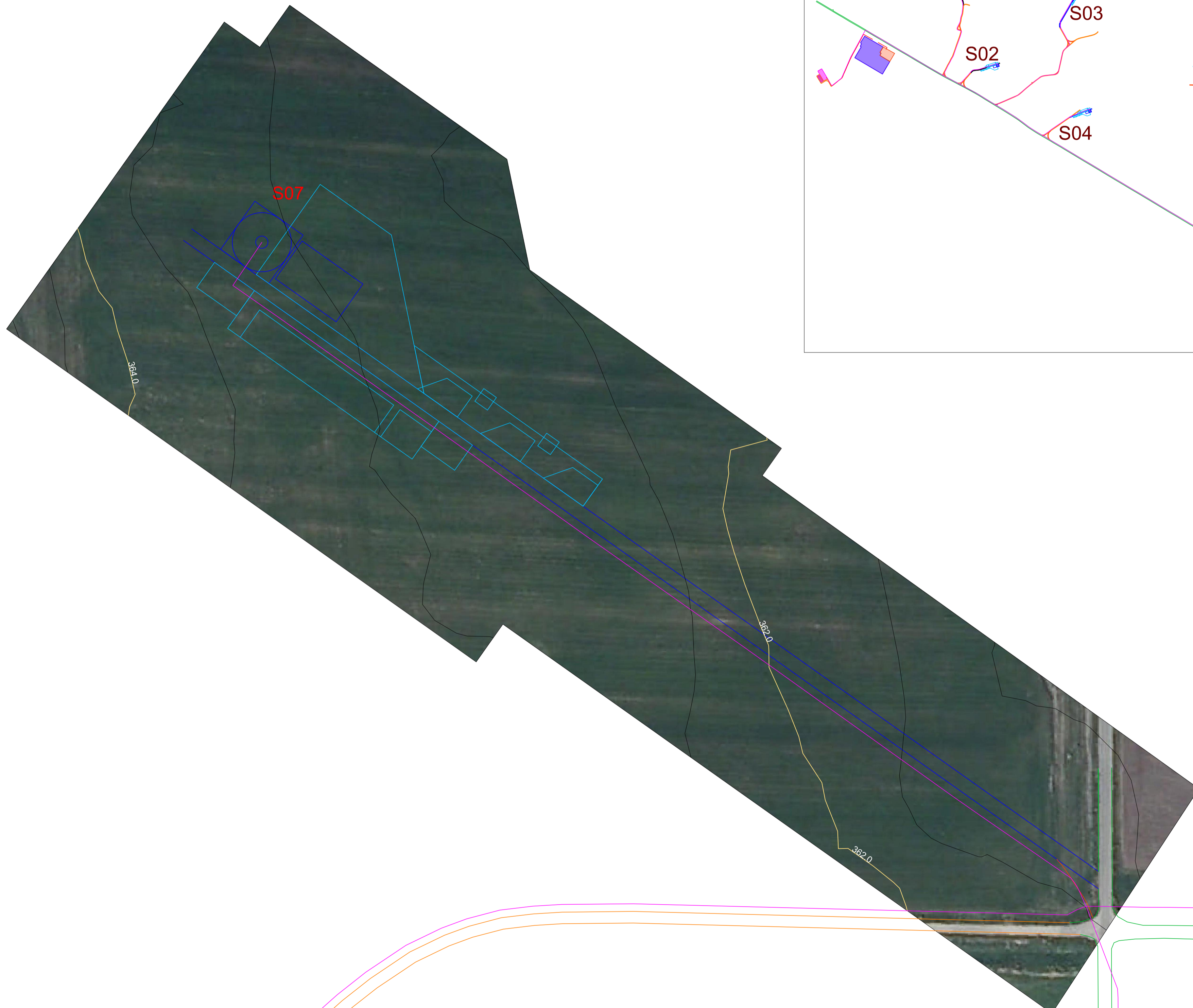
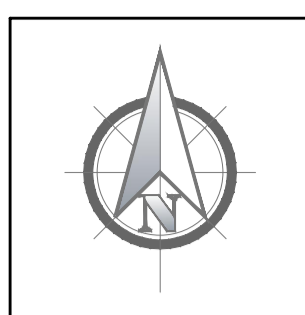
A1

DEFINITIVO

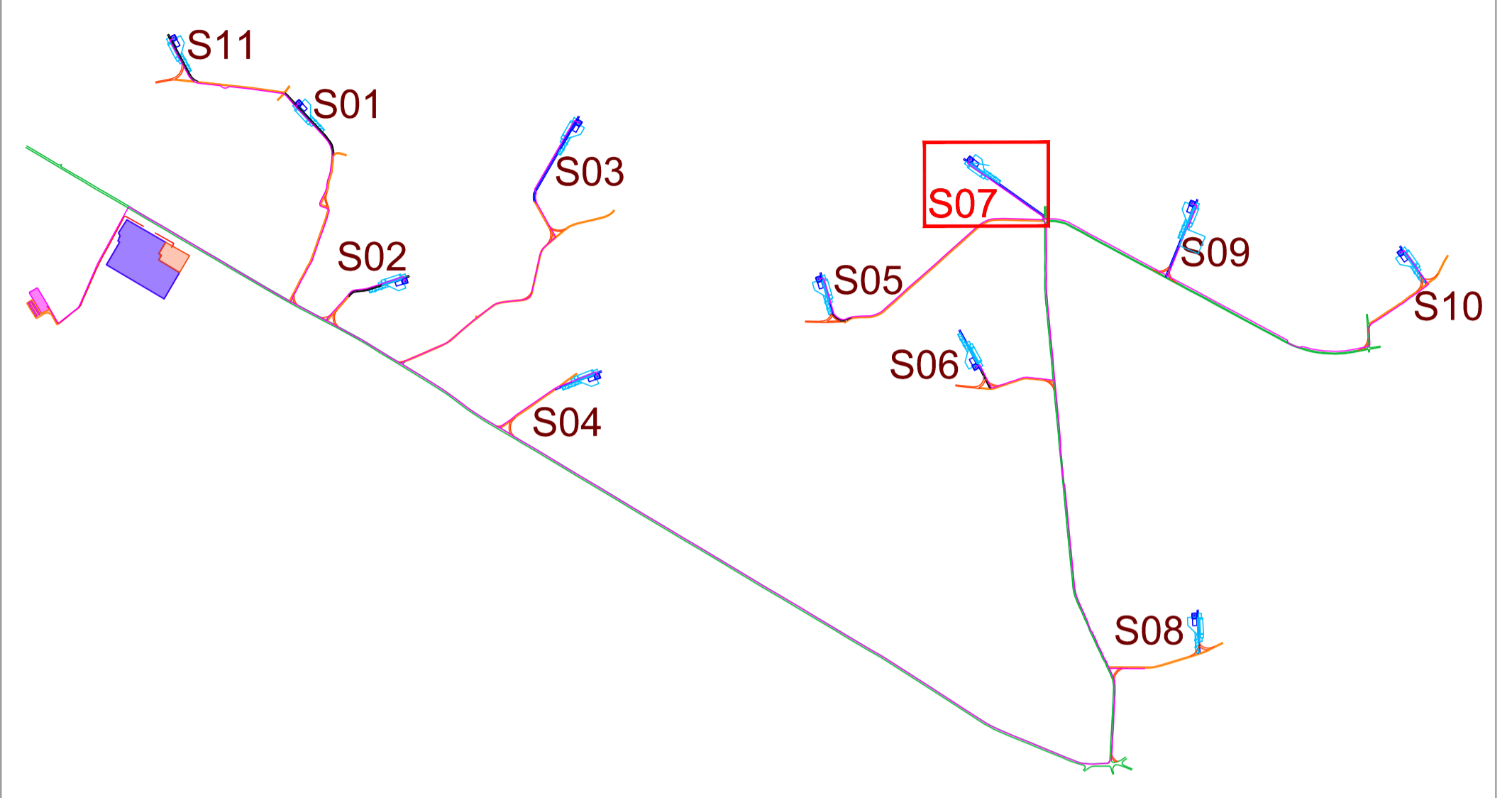
Il presente documento è di proprietà della ANTEX GROUP srl.

È vietata la comunicazione a terzi o la riproduzione senza il preventivo permesso scritto della suddetta.

La società tutela i propri diritti a rigore di Legge.



Quadro d'unione



Localizzazione Geografica Impianto



Legenda

- Curve di Livello "Normali" - Equidistanti 0,50m
- Curve di Livello "Diretrici" - Equidistanti 2,00m
- Piazzola WTG
- Piazzola temporanea
- Cavidotto interrato MT
- Viabilità esistente
- Viabilità esistente da adeguare
- Adeguamenti temporanei alla viabilità
- Nuova viabilità

REGIONE PUGLIA Città Metropolitana di Bari

COMUNE DI SANTERAMO IN COLLE



01	EMISSIONE PER ENTI ESTERNI	25/11/22	BELFIORE C.	FURNO C.	NASTASI A.
00	EMISSIONE PER COMMENTI	18/11/22	BELFIORE C.	FURNO C.	NASTASI A.
REV:	DESCRIZIONE	DATA	REDATTO	CONTROL.	APPROV.

Committente:
IBERDROLA RENEWABLES ITALIA S.p.A.

Sede legale in Piazzale dell'Industria, 40, 00144, Roma
Partita I.V.A. 06977481008 - PEC: iberdrolarenovablesitalia@pec.it
Società di Progettazione: **Antex group**

Via Jonico, 16 - Loc. Belvedere - 96100 Siracusa (SR) Tel. 0931.1663409
web: www.antexgroup.it e-mail: info@antexgroup.it

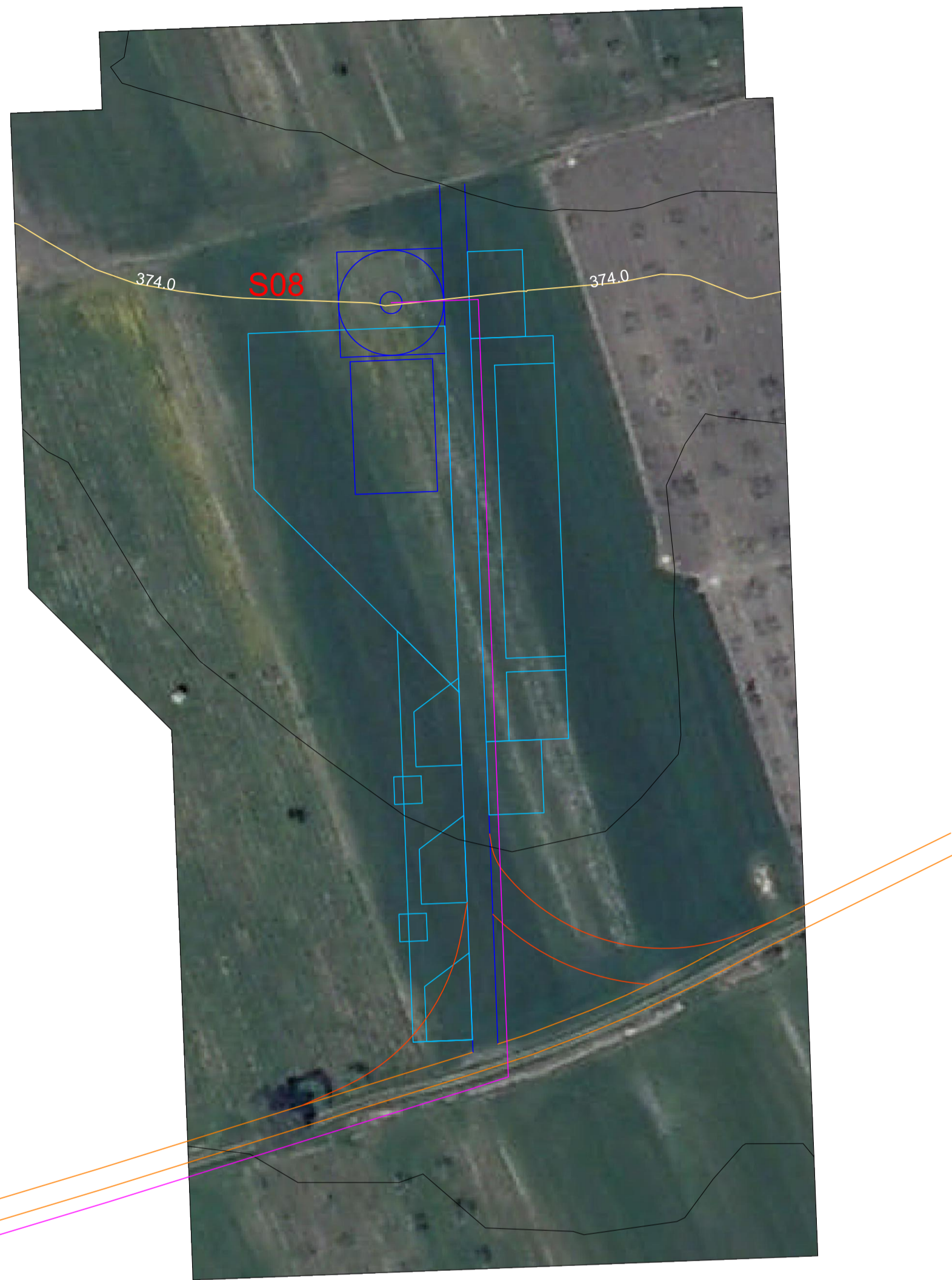
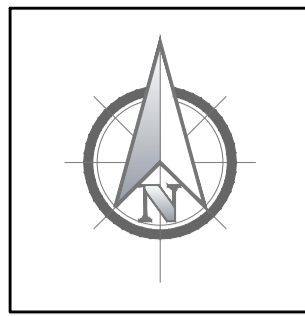
Progettista/Resp. Tecnico:
Dott. Ing. Cesare Furno
Ordine degli Ingegneri della Provincia di Catania n° 6130 sez. A

PARCO EOLICO "SANTERAMO"

Tavola:
STUDIO PIANO ALTIMETRICO DEL SITO AEROGENERATORE S07

Scala: 1:1.000 Nome DIS./FILE: C22011S05-PD-PL-07.1-01 Allegato: 7/11 F.to: A1 Livello: **DEFINITIVO**

Il presente documento è di proprietà della ANTEX GROUP srl. È vietata la comunicazione a terzi o la riproduzione senza il preventivo permesso scritto della suddetta. La società tutela i propri diritti a rigore di Legge.



Localizzazione Geografica Impianto



Legenda

- Curve di Livello "Normali" - Equidistanti 0,50m
- Curve di Livello "Direttrici" - Equidistanti 2,00m
- Piazzola WTG
- Piazzola temporanea
- Cavidotto interrato MT
- Viabilità esistente
- Viabilità esistente da adeguare
- Adeguamenti temporanei alla viabilità
- Nuova viabilità

REGIONE PUGLIA

Città Metropolitana di Bari

COMUNE DI SANTERAMO IN COLLE



REV.	DESCRIZIONE	DATA	REDATTO	CONTROL.	APPROV.
01	EMMISSIONE PER ENTI ESTERNI	25/11/22	BELFIORE G.	FURNO C.	NASTASI A.
00	EMMISSIONE PER COMMENTI	18/11/22	BELFIORE G.	FURNO C.	NASTASI A.

Committente:

IBERDROLA RENEWABLES ITALIA S.p.A.

Sede legale in Piazzale dell'Industria, 40, 00144, Roma
 Partita I.V.A. 06977481008 - PEC: iberdro@iberdrorenewablesitalia@pec.it

Società di Progettazione:

Antex group Via Jonico, 16 - Loc. Belvedere - 96100 Siracusa (SR) Tel. 0931.1663409
 web: www.antexgroup.it e-mail: info@antexgroup.it

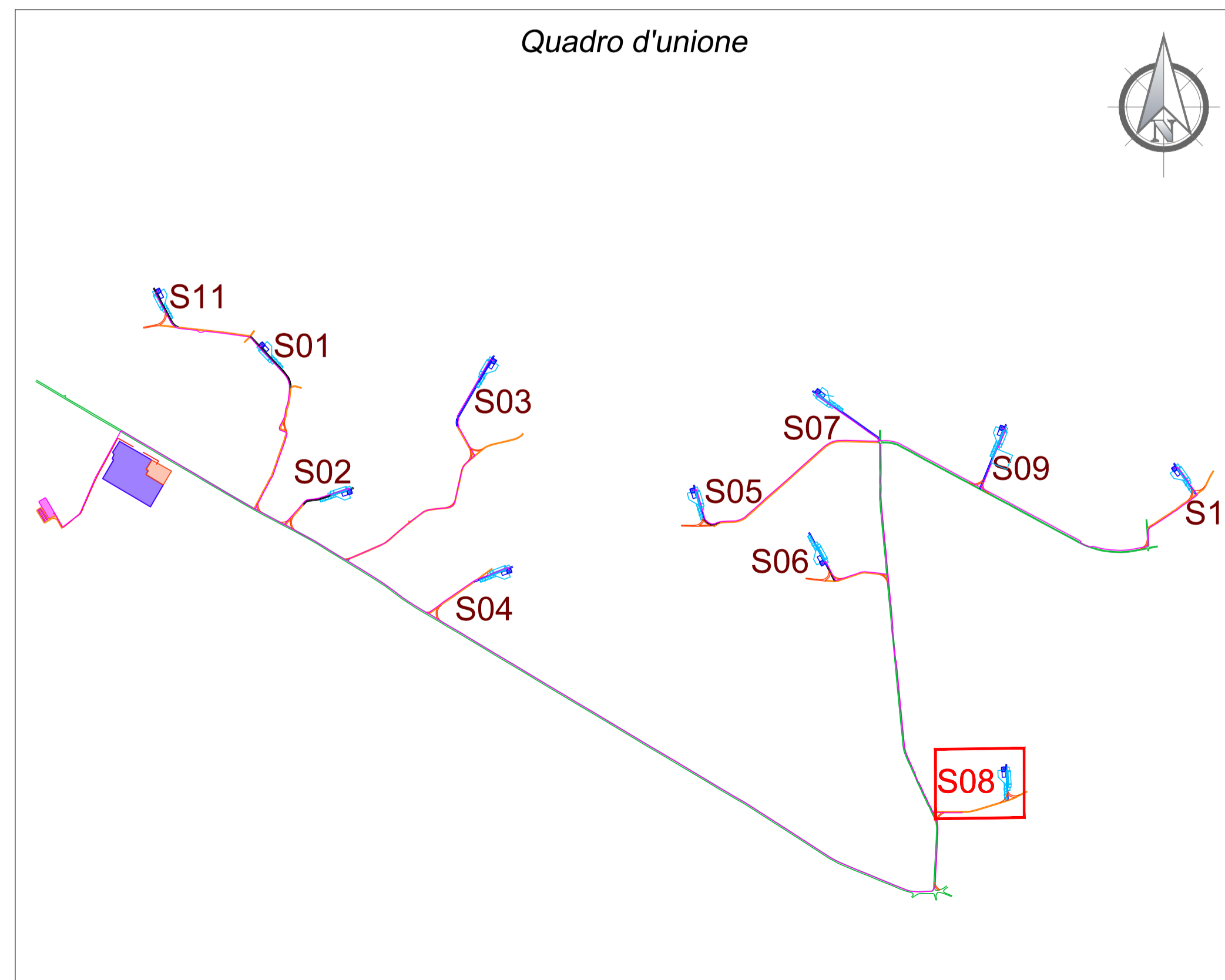
Progetto: **PARCO EOLICO "SANTERAMO"**

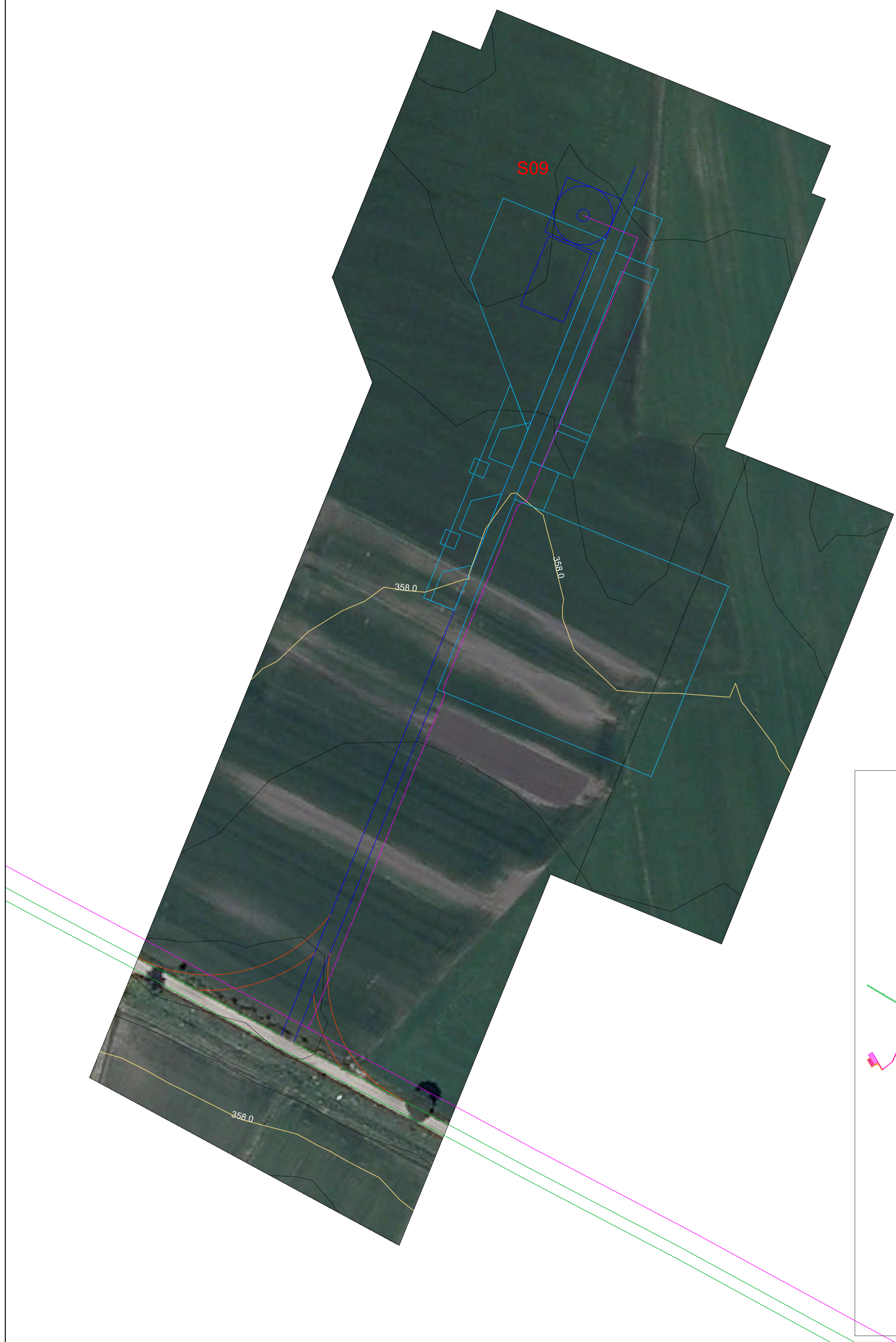
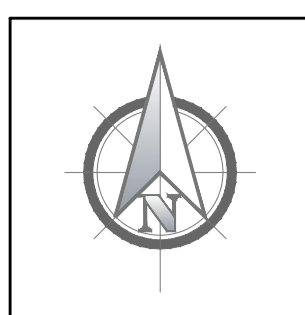
Tavola: **STUDIO PLANO ALTIMETRICO DEL SITO AEROGENERATORE S08**

Scalo: 1:1.000 Nome DIS./FILE: C22011S05-PD-PL-07.1-01 Allegato: 8/11 F.to: A1 Livello: **DEFINITIVO**

Progettista/Resp. Tecnico:
Dott. Ing. Cesare Furno
 Ordine degli Ingegneri della Provincia di Catania n° 6130 sez. A

Quadro d'unione





Localizzazione Geografica Impianto



Legenda

- Curve di Livello "Normali" - Equidistanti 0,50m
- Curve di Livello "Diretrici" - Equidistanti 2,00m
- Piazzola WTG
- Piazzola temporanea
- Cavidotto interrato MT
- Viabilità esistente
- Viabilità esistente da adeguare
- Adeguamenti temporanei alla viabilità
- Nuova viabilità

REGIONE PUGLIA Città Metropolitana di Bari

COMUNE DI SANTERAMO IN COLLE



01	EMMISSIONE PER ENTI ESTERNI	25/11/22	BELFIORE C.	FURNO C.	NASTASI A.
00	EMMISSIONE PER COMMENTI	18/11/22	BELFIORE C.	FURNO C.	NASTASI A.
REV:	DESCRIZIONE	DATA	REDATTO	CONTROL	APPROV.

Committente:
IBERDROLA RENEWABLES ITALIA S.p.A.

Sede legale in Piazzale dell'Industria, 40, 00144, Roma
Partita I.V.A. 06977481008 - PEC: iberdro@iberdrorenewablesitalia@pec.it

Società di Progettazione:
Antex group

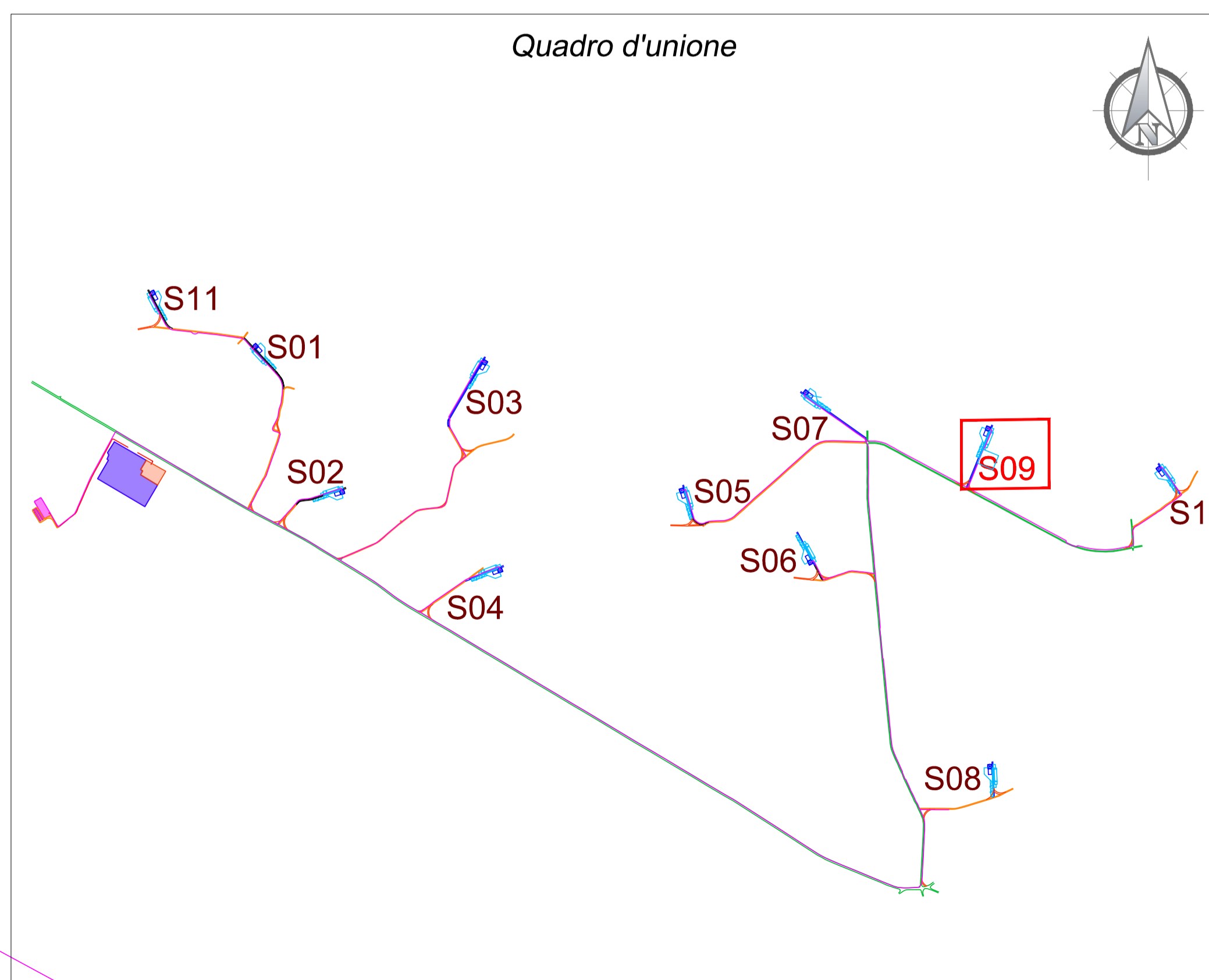
Via Jonico, 16 - Loc. Belvedere - 96100 Siracusa (SR) Tel. 0931.1663409
web: www.antexgroup.it e-mail: info@antexgroup.it

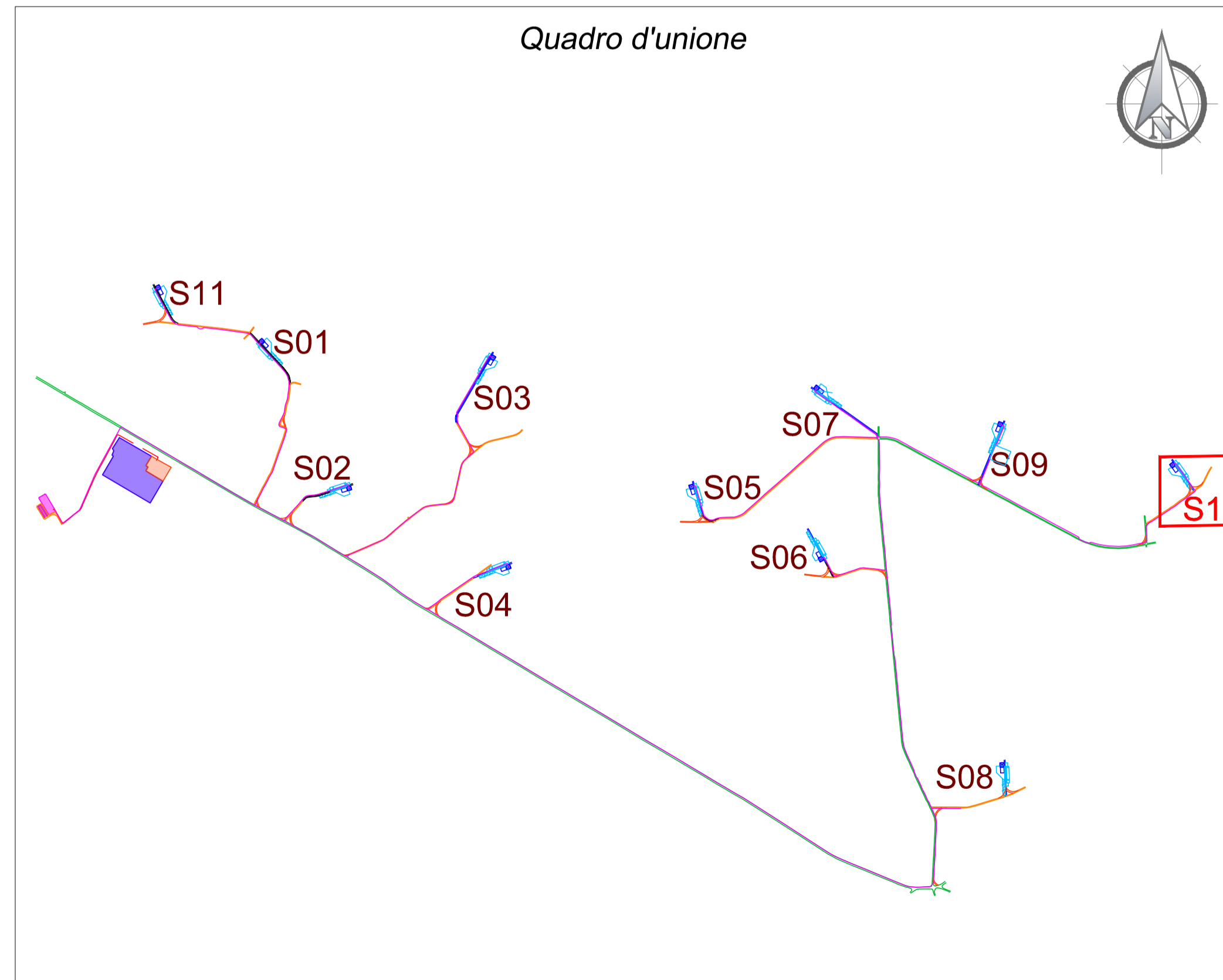
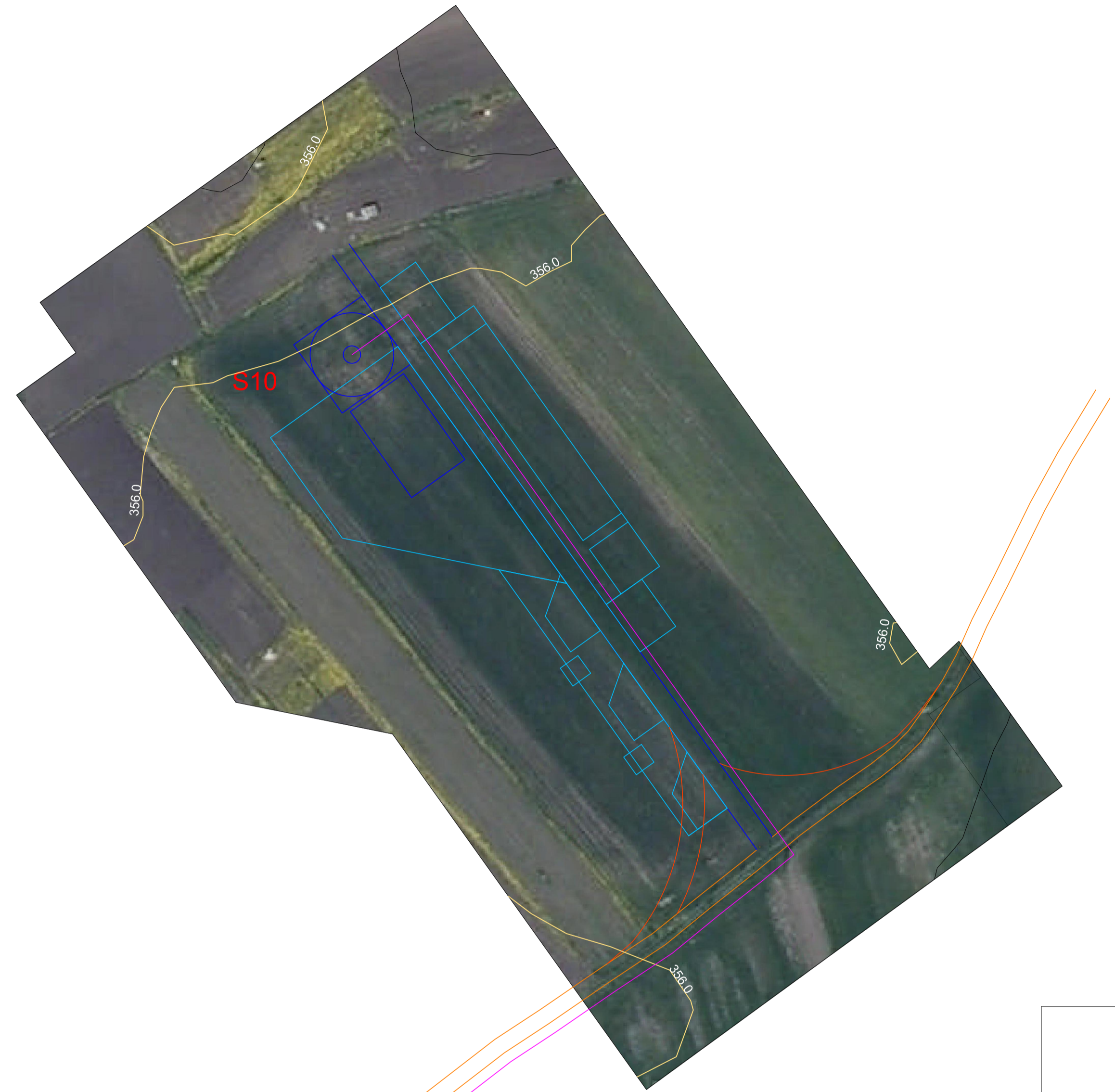
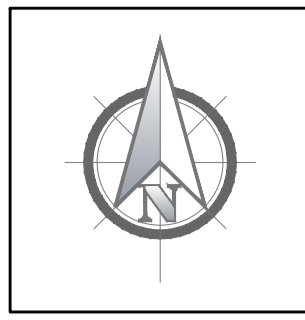
Ingegneria & Innovazione

Progetto: PARCO EOLICO "SANTERAMO"		Progettista/Resp. Tecnico: Dott. Ing. Cesare Furno Ordine degli Ingegneri della Provincia di Catania n° 6130 sez. A	
Tavola: STUDIO PLANO ALTIMETRICO DEL SITO AEROGENERATORE S09			
Scala: 1:1.000	Nome DIS./FILE: C22011S05-PD-PL-07.1-01	Allegato: 9/11	F.to: A1
Livello: DEFINITIVO			

Il presente documento è di proprietà della ANTEX GROUP srl.
E' vietata la comunicazione a terzi o la riproduzione senza il preventivo permesso scritto della suddetta.
La società tutela i propri diritti a rigore di Legge.

Quadro d'unione





Localizzazione Geografica Impianto



Legenda

- Curve di Livello "Normali" - Equidistanti 0,50m
- Curve di Livello "Diretrici" - Equidistanti 2,00m
- Piazzola WTG
- Piazzola temporanea
- Cavidotto interrato MT
- Viabilità esistente
- Viabilità esistente da adeguare
- Adeguamenti temporanei alla viabilità
- Nuova viabilità

REGIONE PUGLIA Città Metropolitana di Bari

COMUNE DI SANTERAMO IN COLLE



01	EMMISSIONE PER ENTI ESTERNI	25/11/22	BELFIORE C.	FURNO C.	NASTASI A.
00	EMMISSIONE PER COMMENTI	18/11/22	BELFIORE C.	FURNO C.	NASTASI A.
REV:	DESCRIZIONE	DATA	REDATTO	CONTROL	APPROV.

Committente:

IBERDROLA RENEWABLES ITALIA S.p.A.

Sede legale in Piazzale dell'Industria, 40, 00144, Roma
 Partita I.V.A. 06977481008 - PEC: iberdrolarenovablesitalia@pec.it

Società di Progettazione:

Antex group - Via Jonico, 16 - Loc. Belvedere - 96100 Siracusa (SR) Tel. 0931.1663409 web: www.antexgroup.it e-mail: info@antexgroup.it

Ingegneria & Innovazione

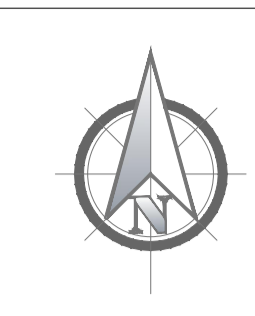
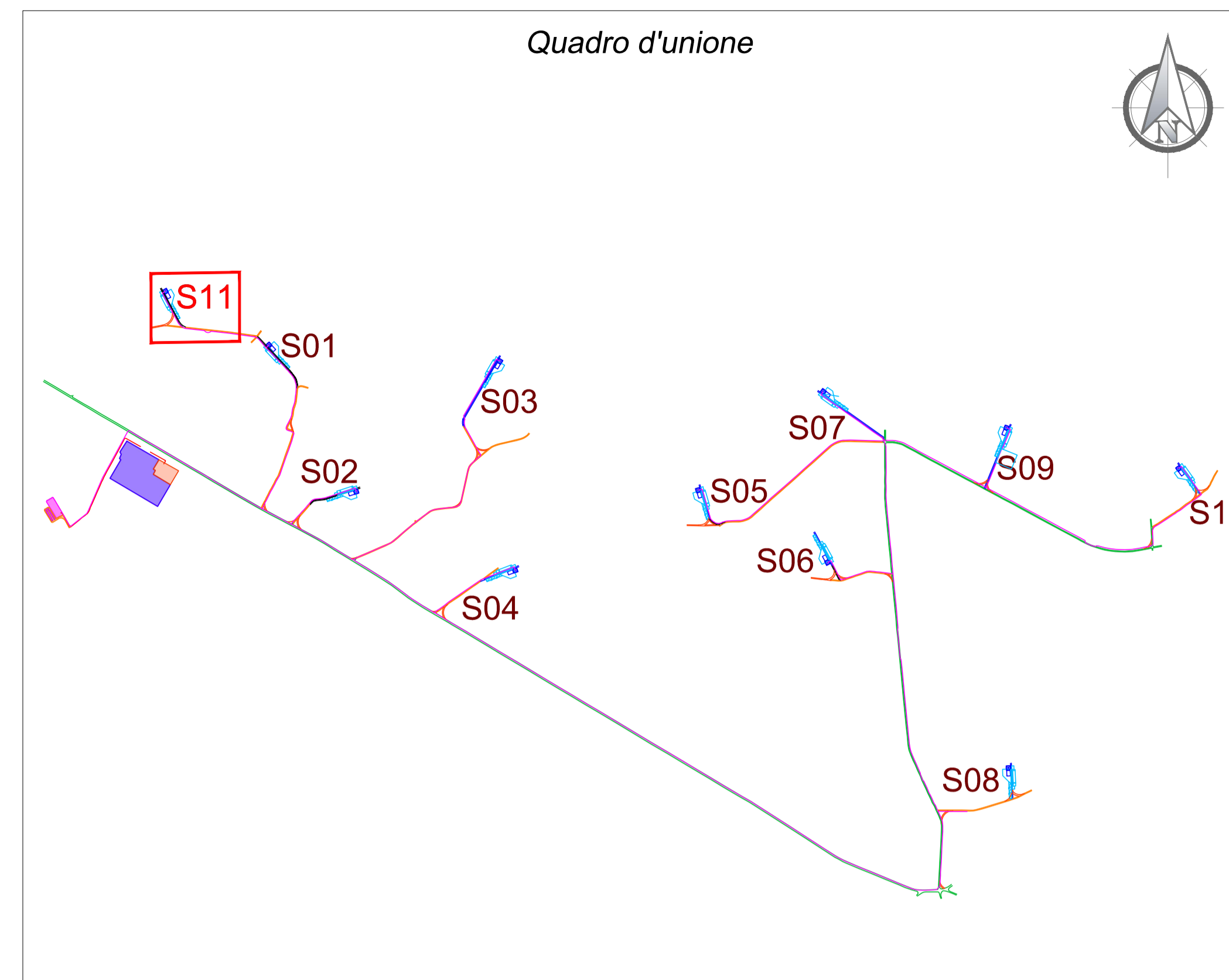
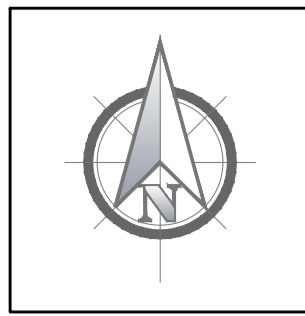
Progetto: **PARCO EOLICO "SANTERAMO"**

Tavola: **STUDIO PLANO ALTIMETRICO DEL SITO AEROGENERATORE S10**

Progettista/Resp. Tecnico:
Dott. Ing. Cesare Fumo
 Ordine degli Ingegneri della Provincia di Catania n° 6130 sez. A

Scala: 1:1.000 | Nome DIS./FILE: C22011S05-PD-PL-07.1-01 | Allegato: 10/11 | F.to: A1 | Livello: **DEFINITIVO**

Il presente documento è di proprietà della ANTEX GROUP srl.
 È vietata la comunicazione a terzi o la riproduzione senza il preventivo permesso scritto della suddetta.
 La società tutela i propri diritti a rigore di Legge.

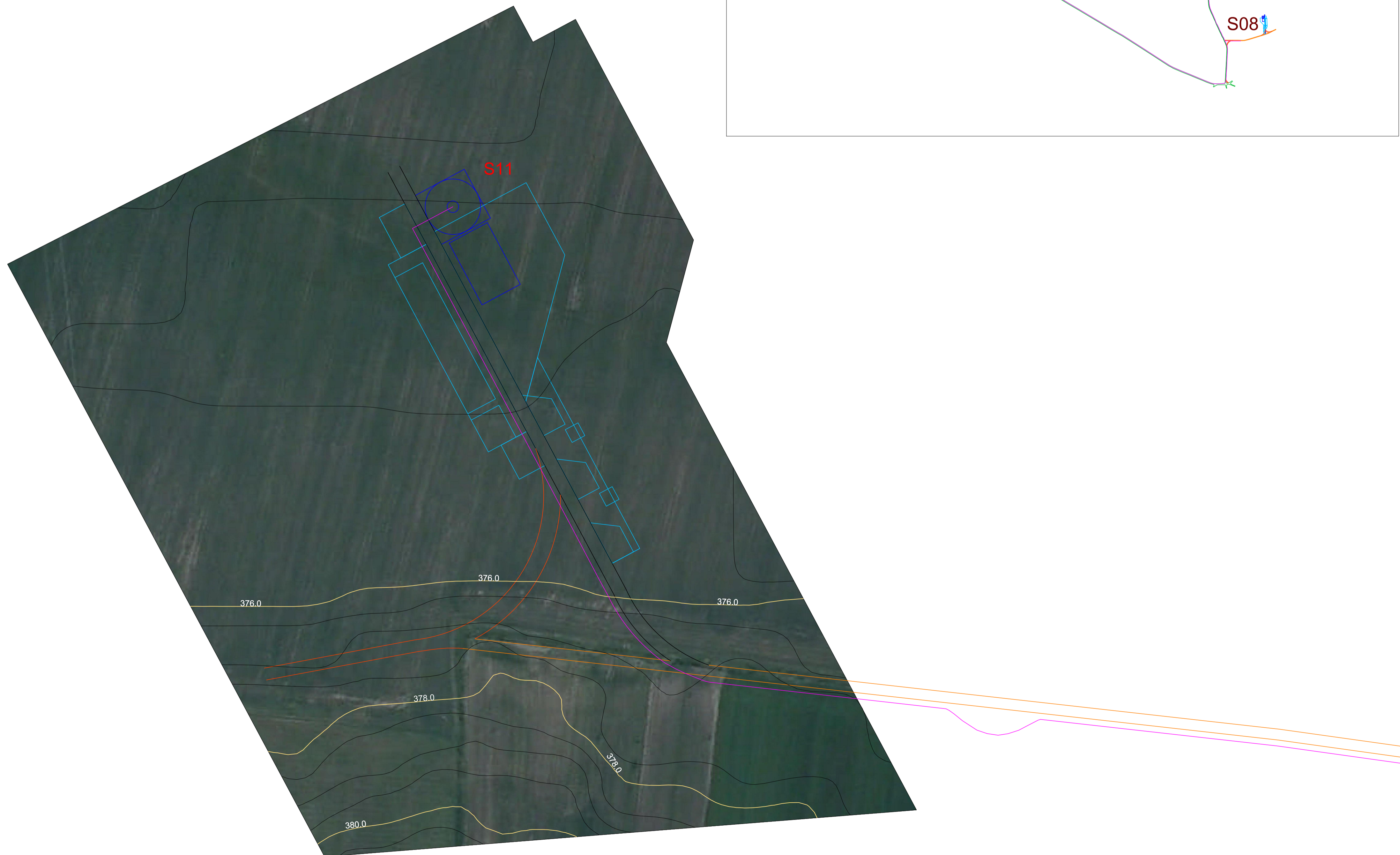


Localizzazione Geografica Impianto



Legenda

- Curve di Livello "Normali" - Equidistanti 0,50m
- Curve di Livello "Diretrici" - Equidistanti 2,00m
- Piazzola WTG
- Piazzola temporanea
- Caviodotto interrato MT
- Viabilità esistente
- Viabilità esistente da adeguare
- Adeguamenti temporanei alla viabilità
- Nuova viabilità



REGIONE PUGLIA
Città Metropolitana di Bari

COMUNE DI SANTERAMO IN COLLE



REV.	DESCRIZIONE	DATA	REDATTO	CONTROL.	APPROV.
01	EMMISSIONE PER ENTI ESTERNI	25/11/22	BELFIORE C.	FURNO C.	NASTASI A.
00	EMMISSIONE PER COMMENTI	18/11/22	BELFIORE C.	FURNO C.	NASTASI A.

Committente:

IBERDROLA RENEWABLES ITALIA S.p.A.



Sede legale in Piazzale dell'Industria, 40, 00144, Roma
Partita I.V.A. 06972481008 - PEC: iberdro@iberdro.it

Società di Progettazione:



Via Jonico, 16 - Loc. Belvedere - 96100 Siracusa (SR) Tel. 0931.1663409
web: www.antexgroup.it e-mail: info@antexgroup.it

Ingegneria & Innovazione

Progetto:

PARCO EOLICO "SANTERAMO"

Dott. Ing. Cesare Fumo
Ordine degli Ingegneri
della Provincia di Catania
n° 6130 sez. A

Tavola:

STUDIO PLANO ALTIMETRICO DEL SITO
AEROGENERATORE S11

Scala:

Nome DIS./FILE:

Allegato:

F.to:

Livello:

1:1.000

C22011S05-PD-PL-07.1-01

11/11

A1

DEFINITIVO

Il presente documento è di proprietà della ANTEX GROUP srl.
E' vietata la comunicazione a terzi o la riproduzione senza il preventivo permesso scritto della suddetta.
La società tutela i propri diritti a rigore di Legge.

