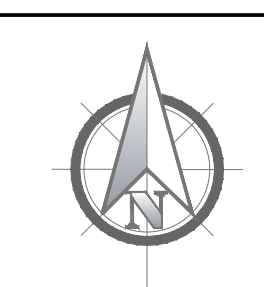
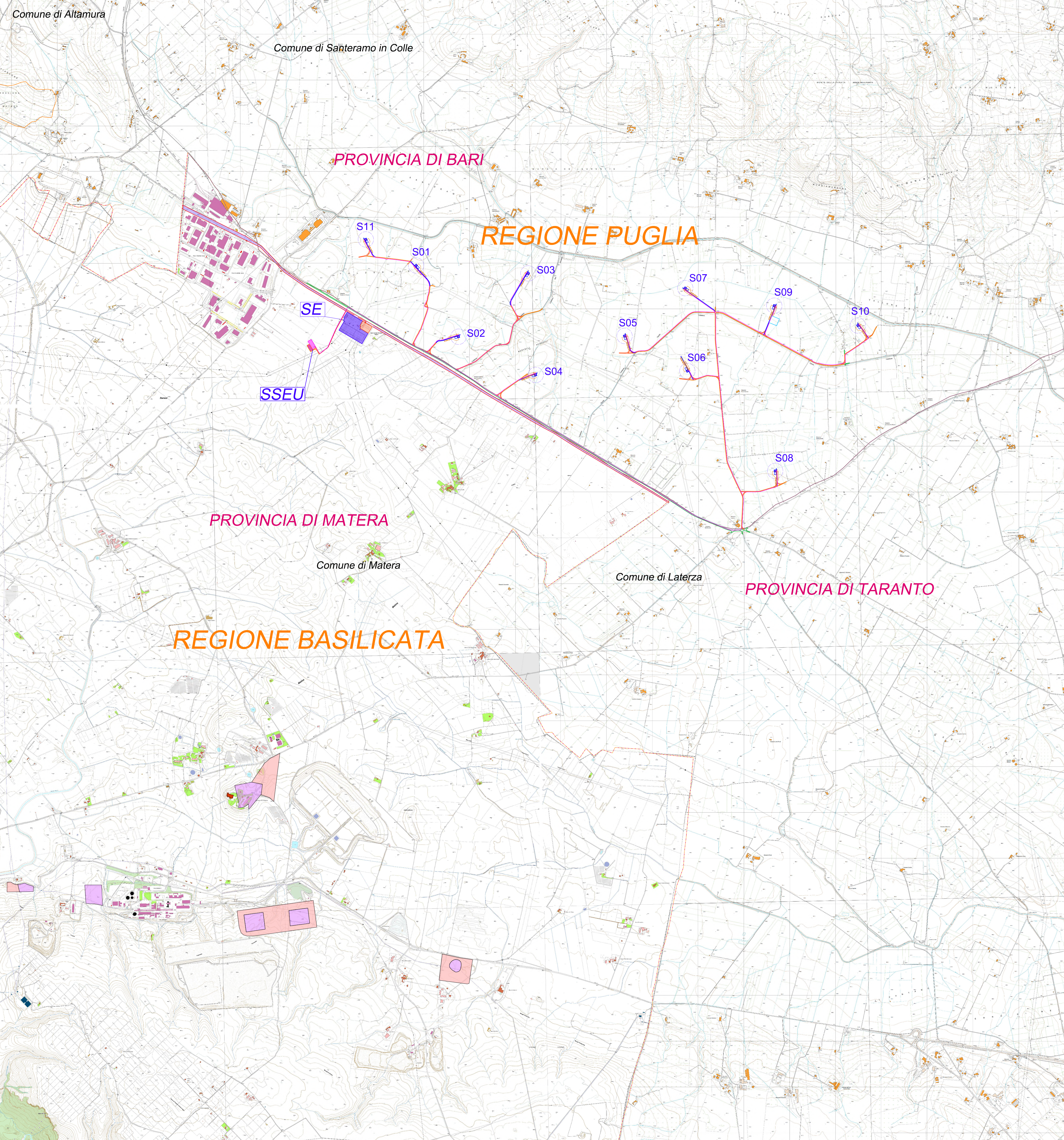


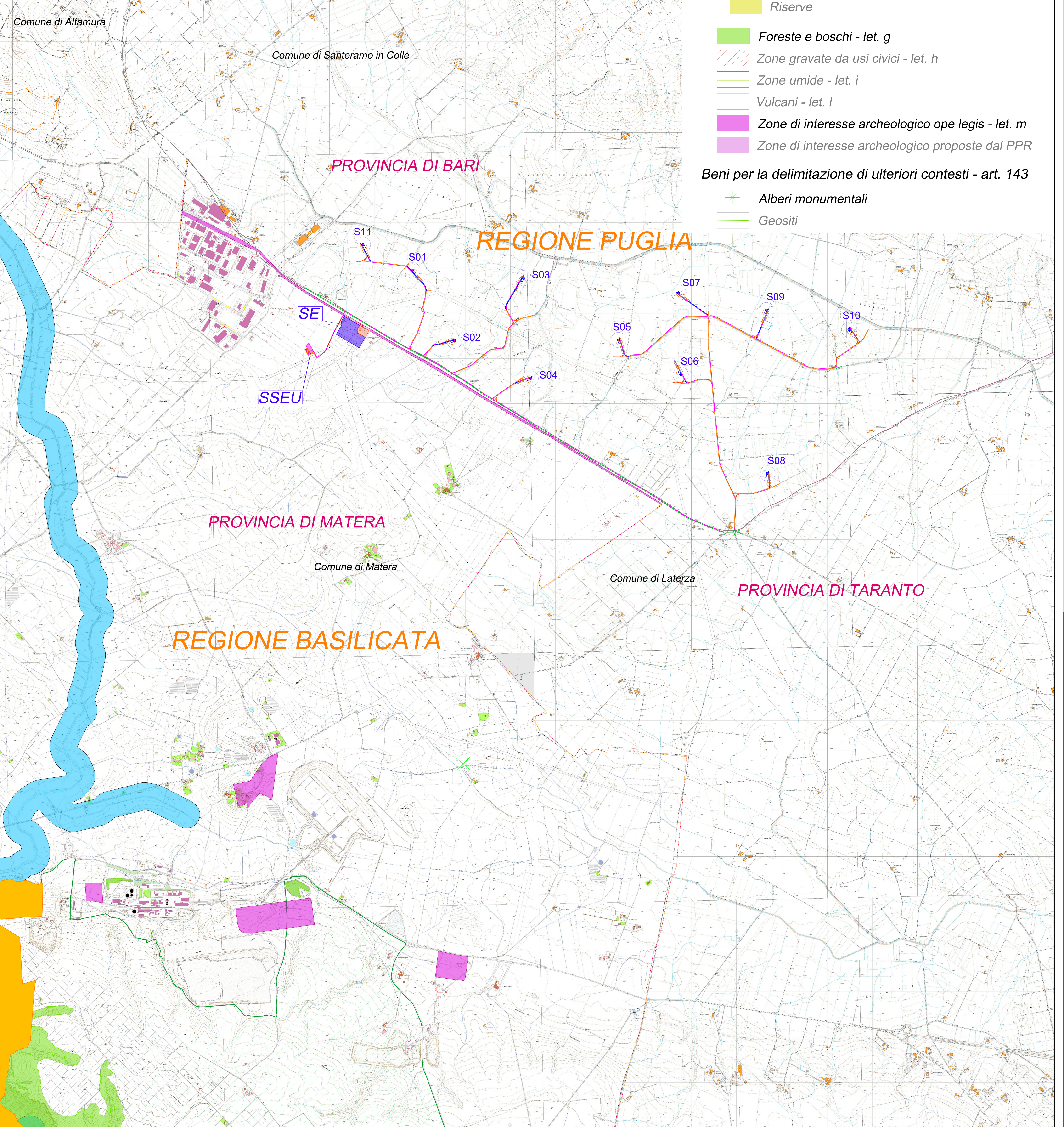
SISTEMA DELLE TUTELE
BENI CULTURALI (artt 10 e 45)

- Legenda**
SISTEMA DELLE TUTELE (D.Lgs. n° 42/2004)
Beni Culturali (artt 10 e 45)
- Monumentali**
- Tutela diretta (Art. 10 D.lgs 42/2004)
 - Tutela indiretta (Art. 45 D.lgs 42/2004)
 - Parchi e Viali della Rimembranza - art. 10
- Archeologici - Aree**
- Tutela diretta (artt. 10-13 D.lgs 42/2004)
 - Tutela indiretta (artt. 10-13 D.lgs 42/2004)
- Archeologici Tratturi**
- Tratturi



SISTEMA DELLE TUTELE
BENI PAESAGGISTICI (artt 136 e 142)

- Legenda**
SISTEMA DELLE TUTELE (D.Lgs. n° 42/2004)
Beni Paesaggistici (artt 136 e 142)
- Immobili ed aree di notevole interesse pubblico - art. 136**
- Parchi e viali della Rimembranza - art. 136
 - Aree di notevole interesse pubblico
- Aree tutelate per legge - art. 142 c.1**
- Territori costieri (buffer 300m) - let. a
 - Laghi ed invasi artificiali
 - Laghi ed invasi artificiali (buffer 300m) - let. b
 - Fiumi, torrenti e corsi d'acqua (buffer 150m) - let. c
 - Montagne eccedenti 1200m s.l.m. - let. d
 - Ghiacciai - let. e
- Parchi e riserve - let. f**
- Parchi
 - Riserve
- Foreste e boschi - let. g**
- Zone gravate da usi civici - let. h
 - Zone umide - let. i
 - Vulcani - let. l
 - Zone di interesse archeologico ope legis - let. m
 - Zone di interesse archeologico proposte dal PPR
- Beni per la delimitazione di ulteriori contesti - art. 143**
- Alberi monumentali
 - Geositi



Localizzazione Geografica Impianto



- Legenda**
- Confini regionali
 - Confini provinciali
 - Confini comunali
 - Aerogeneratore: Fondazione, Piazzola definitiva, Sorvolo
 - Piazzola temporanea
 - Cavdotto interrato MT
 - Area di Cantiere
 - Area SSEU produttori con progettazione a cura della società capofila "AmbraSolare S.r.l. - Powertec"
 - Stazione Elettrica TERNA
 - Futuro ampliamento SE TERNA
 - Cavdotto interrato AT
 - Viabilità esistente
 - Viabilità esistente da adeguare
 - Adeguamenti temporanei alla viabilità
 - Nuova viabilità
 - Nuova viabilità SSEU

REGIONE PUGLIA
Città Metropolitana di Bari

COMUNE DI SANTERAMO IN COLLE



01	EMISSIONE PER ENTI ESTERNI	25/11/22	BELOFIORE GI LOMBARDO A NASTASI A
02	EMISSIONE PER COMUNI	16/11/22	BELOFIORE GI LOMBARDO A NASTASI A
REV	DESCRIZIONE	DATA	REDAZIONE

Contributore:
IBERDROLA RENEWABLES ITALIA S.p.A.

Sede legale in Piazzola del Frastuono, 40, 00144, Roma
Partita IVA: 02072461028 - S.p.A. iberdrolarenewablesitalia.it
Società di Progettazione:
Antex group

Via Jettica, 16 - Loc. Bekedere - 80100 Stabia (NA) Tel: 081.5653400
Web: www.iberdrola.it - www.antexgroup.it - mail: info@iberdrola.it

Progetto:
PARCO EOLICO "SANTERAMO"

Autore:
Dot. Ing. Cesare Fumo
Ordine degli Ingegneri della Provincia di Caserta n° 6130 ME A

Fonte:
INQUADRAMENTO IMPIANTO SU PPR DELLA REGIONE BASILICATA: AREA SSEU PRODUTTORI

Scala:
1:20.000

Nome GIS/FILE:
C22011505-VA-PL-1.2-01

Allegato:
1/1

Foto:
A0+

Versione:
DEFINITIVO

Il presente documento è di proprietà della ANTEX GROUP s.p.a.
È vietata la ristampa o l'uso a fini diverse senza il permesso scritto dalla società.
Le società tutte i propri diritti e ogni altro diritto.