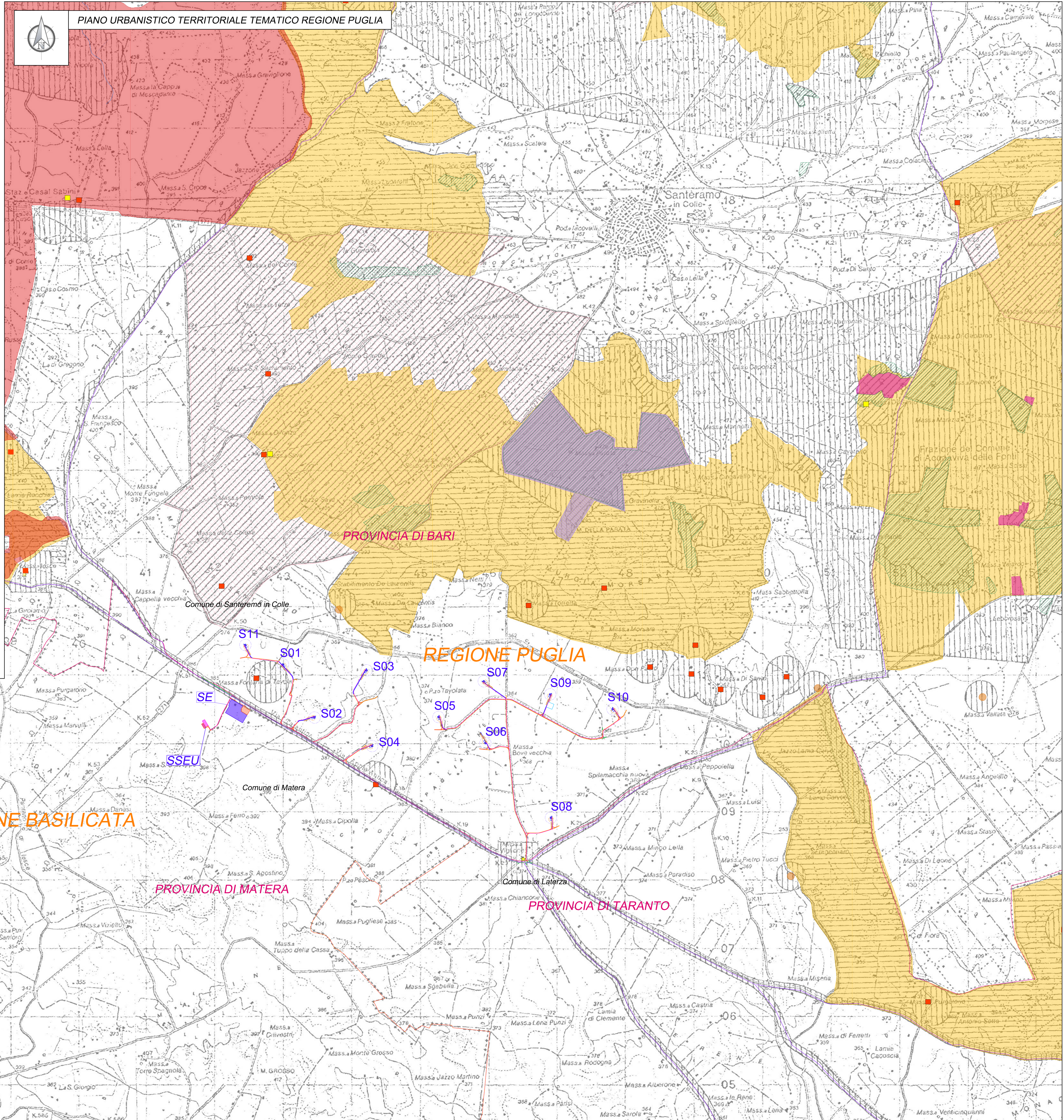


- Legenda**
- PUTT Regione Puglia**
- Corsi d'acqua
 - Grotte
- A.T.D. - Botanico Vegetazionale**
- Boschi
 - Macchia
 - Zone umide
- Beni Naturalistici**
- Biotipi
 - Parchi
 - Aree connesse
- Aree Protette**
- Oasi
 - Zona di ripopolamento
 - Zone umide
- A.T.D. - Storico Culturale**
- Vincolo Archeologico
 - Segnalazione Archeologica
 - Tratturi
 - Vincolo Architettonico
 - Segnalazione Architettonica
 - Usi Civici
 - Zona Trulli
- Aree Protette**
- Vincolo ex legge 1497-1939
 - Area tutelata da decreto Galasso
 - Vincolo Idrogeologico

Fonte Regione Puglia - <https://pugliacon.regione.puglia.it/web/sit-puglia-sit/web-map-service/1#main>
<http://www.paesaggio.regione.puglia.it> D.G.R. n. 1471 del 02/08/2018

- Legenda**
- AMBITI TERRITORIALI ESTESI**
- AMBITO**
- "A"
 - "B"
 - "C"
 - "D"



- Legenda**
- Confini regionali
 - Confini provinciali
 - Confini comunali
 - Aerogeneratori: Fondazione, Piazzola definitiva, Sorvolo
 - Piazzola temporanea
 - Caviddotto interato MT
 - Area di Cantiere
 - Area SSEU produttori con progettazione a cura della società capofila "AmbrSolar S.r.l. - Poweris"
 - Stazione Elettrica TERNA
 - Futuro ampliamento SE TERNA
 - Caviddotto interato AT
 - Viabilità esistente
 - Viabilità esistente da adeguare
 - Adeguamenti temporanei alla viabilità
 - Nuova viabilità
 - Nuova viabilità SSEU

REGIONE PUGLIA
Città Metropolitana di Bari

COMUNE DI SANTERAMO IN COLLE

REV	DESCRIZIONE	DATA	SEDATO	CONTROL	APPROV.
01	EMISSIONE PER ENTI ESTERNI	25/11/22	BELFIORE	GIOMBARDO	ANASTASI A.
00	EMISSIONE PER COMMENTI	18/11/22	BELFIORE	GIOMBARDO	ANASTASI A.

Comitente: **IBERDROLA RENEWABLES ITALIA S.p.A.**

Sede legale in Pizzosze del Vulture, 40, 00144, Roma
 Capitale S.p.A. 00972481000 - P.I.C. IBERDROLARENEWABLESITALIA@pec.it
 Società di Progettazione: **IBERDROLA** Ingegneria & Innovazione

Progettista/Resp. Tecnico: **Antex group** Via Jonica, 16 - Loc. Belvedere - 98100 Siracusa (SR) Tel. 0931.1663409
 web: www.iberdrola.com

Progetto: **PARCO EOLICO "SANTERAMO"** Dott. Ing. Cesare Fumo
 Ordine degli Ingegneri della Provincia di Catania n° 6130 sez. A

TITOLO: **INQUADRAMENTO IMPIANTO SU PUTT DELLA REGIONE PUGLIA**

Scala: 1:20.000 Nome DEL FILE: C22011S05-VA-PL-04-01 Allegato: 1/1 Formato: A0 Livello: **DEFINITIVO**

Il presente documento è di proprietà della ANTEX GROUP S.p.A.
 È vietata la circolazione e l'uso e la riproduzione senza il permesso scritto dalla società.
 La società si riserva il diritto di aggiornare il progetto.