

Legenda

- Confini regionali
- Confini provinciali
- Confini comunali
- Aerogeneratore: Fondazione, Piazzola definitiva, Sorvolo
- Piazzola temporanea
- Cavidotto interrato MT
- Area di Cantiere
- Area SSEU produttori con progettazione a cura della società capofila "AmbrSolar S.r.l. - Powertis"
- Stazione Elettrica TERNA
- Futuro ampliamento SE TERNA
- Cavidotto interrato AT
- Viabilità esistente
- Viabilità esistente da adeguare
- Adeguamenti temporanei alla viabilità
- Nuova viabilità
- Nuova viabilità SSEU

Legenda

Carta Giacimentologica della Regione Puglia
Unità Giacimentologiche

- Depositi conglomerati-sabbiosi sciolti
- Depositi sabbiosi e coglomerati variamente cementati
- Depositi argillosi e argilloso-marnosi
- Calcareniti e calcilutiti variamente cementate di aspetto tufaceo
- Calcarei e calcari dolomitici, stratificati o in banchi, variamente fratturati

Idrogeologia

- Acquifero carsico

Faglie

- Faglie
- Presunte faglie

Elementi Geomorfologici

- Grotte
- Vore

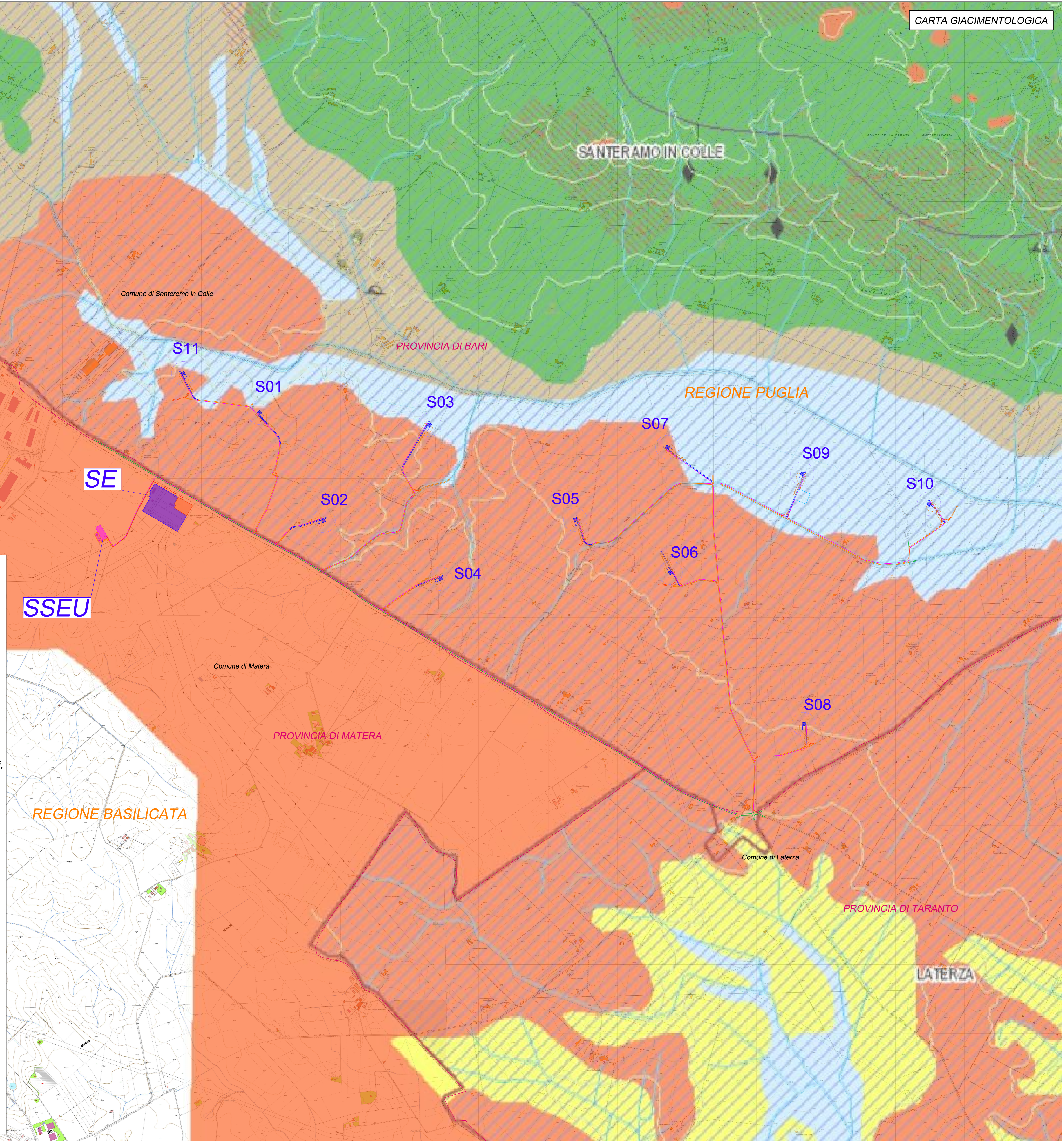
Idrologia

- Reticolo idrografico

Orografia

- Isoipse 25m

Fonte SIT Regione Puglia:
<http://webapps.sit.puglia.it/freewebapps/Giacimentologica/index.html>



REGIONE PUGLIA
Città Metropolitana di Bari

COMUNE DI SANTERAMO IN COLLE



REV.	DESCRIZIONE	DATA	SEDATTO	CONTROL.	APPROV.
01	EMISSIONE PER ENTI ESTERNI	25/11/22	BELFIORE	G.LOMBARDO	ANASTASI A.
00	EMISSIONE PER COMMENTI	18/11/22	BELFIORE	G.LOMBARDO	ANASTASI A.

Comitente:
IBERDROLA RENEWABLES ITALIA S.p.A.

Sede legale in Pizzozze dell'Industria, 40, 00144, Roma
Puglia, S.p.A. 00972481008 - PEC: IberdroRenovablesItalia@pec.it
Società di Progettazione: **IBERDROLA** Ingegneria & Innovazione

Progetto: **PARCO EOLICO "SANTERAMO"**

Progettista/Resp. Tecnico: **Dott. Ing. Cesare Fumo**
Ordine degli Ingegneri della Provincia di Catania n° 6130 sez. A.

Titolo: **CARTA GIACIMENTOLOGICA DELLA REGIONE PUGLIA**

Scala: 1:10.000 Nome DEL FILE: C22011S05-VA-PL-07-01 Allegato: 1/1 File: A0 Livello: **DEFINITIVO**

Il presente documento è di proprietà della **IBERDROLA RENEWABLES ITALIA S.p.A.**
È vietata la ristampa o l'uso non autorizzato senza il permesso scritto della società.
La società tiene i propri diritti a ogni titolo.