

Legenda Carta Uso del Suolo

REGIONE BASILICATA

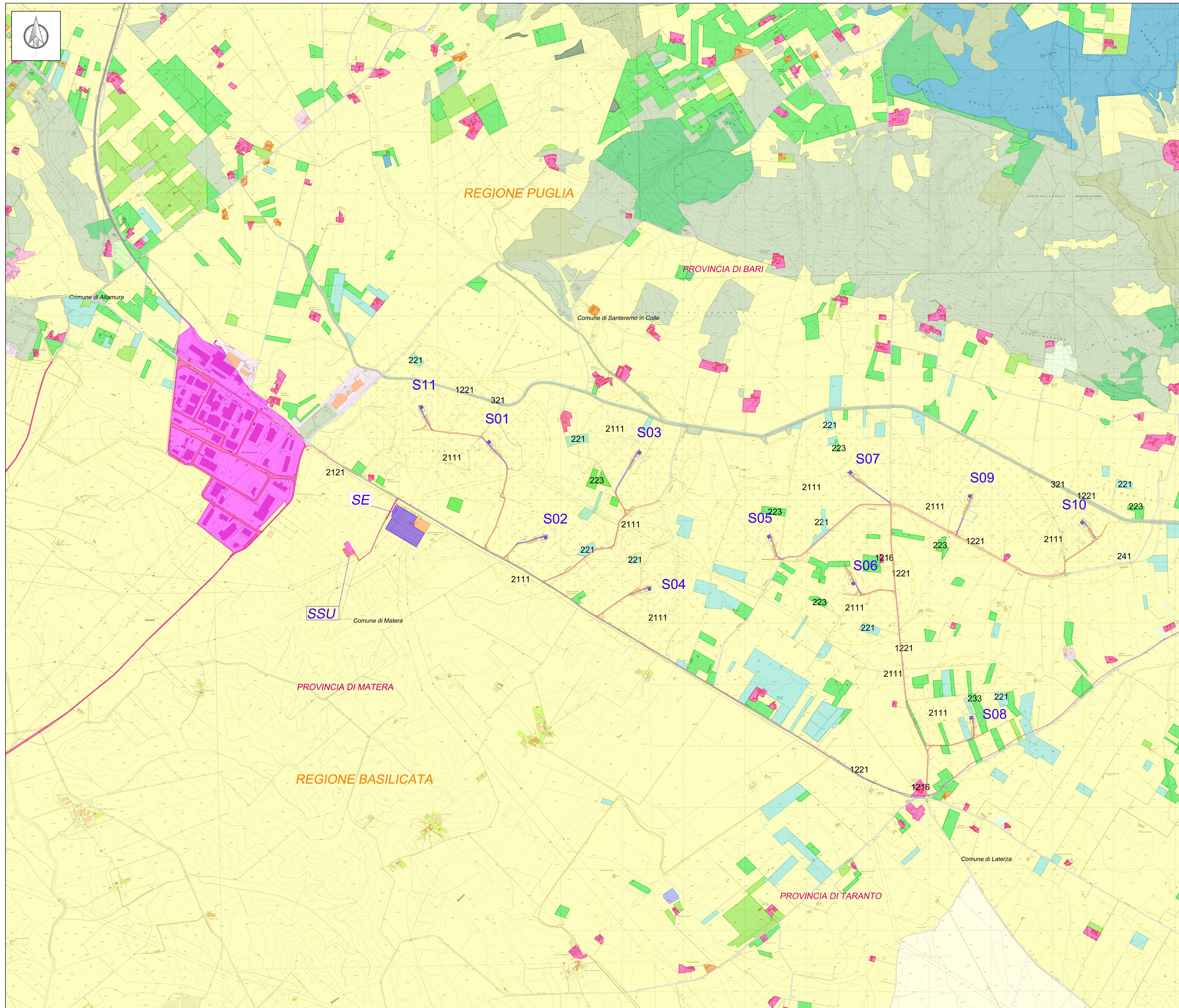
- 121- Aree industriali, commerciali e dei servizi pubblici e privati
- 122 - Reti stradali, ferroviarie e infrastrutture tecniche
- 211 - Seminativi in aree non irrigue
- 511 - Corsi d'acqua, canali e idrovie

Fonte Regione Molise: [http://web.regione.basilicata.it/gis/serve/2016/uso\\_territorio/uso\\_basilicata/uso\\_basilicata.html?SERVICE=WMS&](http://web.regione.basilicata.it/gis/serve/2016/uso_territorio/uso_basilicata/uso_basilicata.html?SERVICE=WMS&)

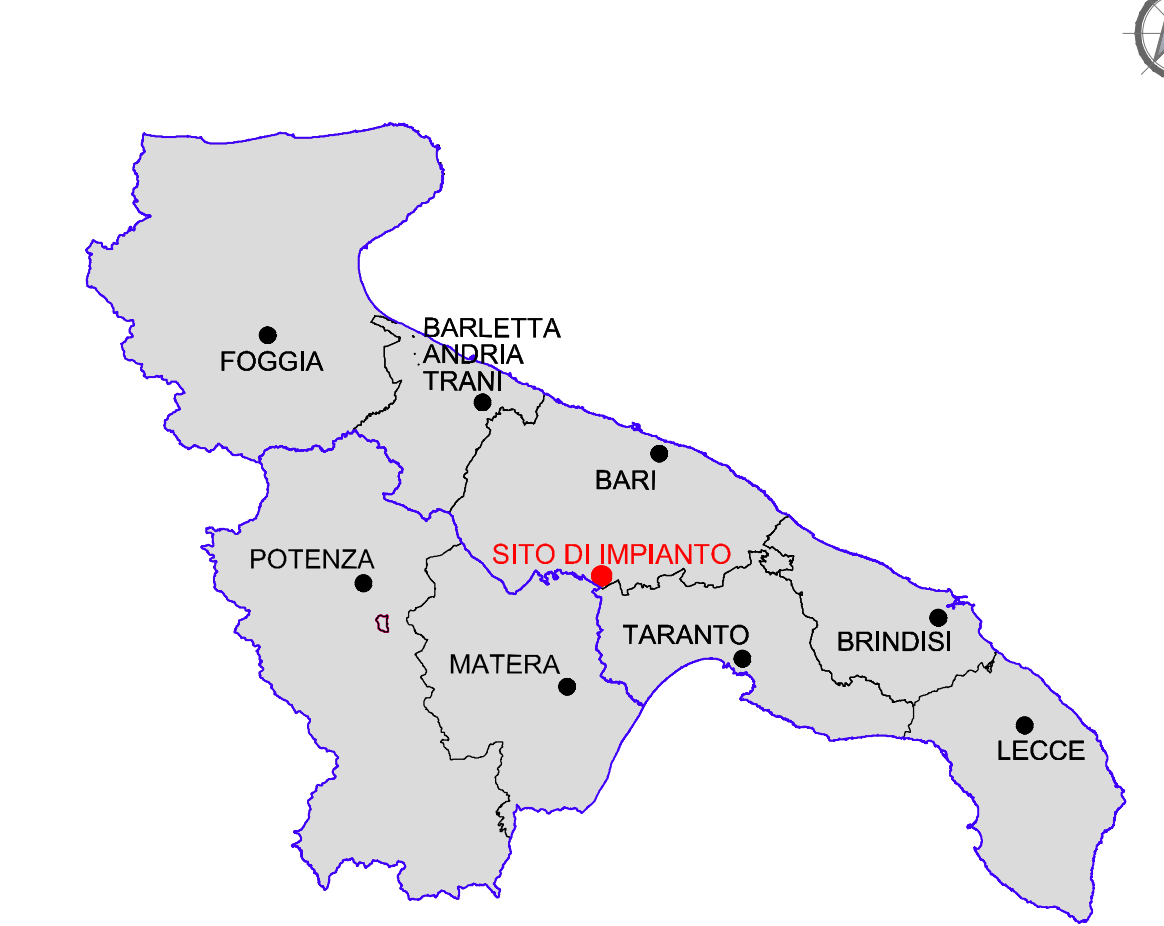
REGIONE PUGLIA

- 131 - Aree estrattive
- 141 - Aree verdi urbane
- 143 - Cimiteri
- 221 - Vigneti
- 222 - Frutteti e frutteti minori
- 223 - Uliveti
- 231 - Superfici a copertura erbacea densa
- 241 - Colture temporanee associate a colture permanenti
- 242 - Sistemi colturali e partecellari complessi
- 311 - Boschi di latifoglie
- 312 - Boschi di conifere
- 313 - Boschi misti di conifere e latifoglie
- 314 - Prati alberati, pascoli alberati
- 321 - Aree a pascolo naturale, praterie, incolti
- 322 - Cespugli e arbusti
- 323 - Aree a vegetazione sclerofilla
- 1111 - Tessuto residenziale continuo antico e denso
- 1112 - Tessuto residenziale continuo, denso più recente e basso
- 1113 - Tessuto residenziale continuo, denso recente, alto
- 1121 - Tessuto residenziale discontinuo
- 1122 - Tessuto residenziale rado e nucleiforme
- 1123 - Tessuto residenziale sparso
- 1211 - Insediamento industriale o artigianale con spazi annessi
- 1212 - Insediamento commerciale
- 1213 - Insediamento dei grandi impianti di servizi pubblici e privati
- 1214 - Insediamenti ospedalieri
- 1215 - Insediamenti degli impianti produttivi
- 1216 - Insediamenti produttivi agricoli
- 1217 - Insediamenti in disuso
- 1221 - Reti stradali e spazi accessori
- 1222 - Reti ferroviarie comprese le superfici annesse
- 1225 - Reti ed aree per la distribuzione la produzione e il trasporto dell'energia
- 1321 - Discariche e depositi di cave, miniere, industrie
- 1322 - Depositi di rottami a cielo aperto, cimiteri di autoveicoli
- 1331 - Cantieri e spazi in costruzione e scavi
- 1332 - Suoli rimangiati e artefatti
- 1422 - Aree sportive (calcio, atletica, tennis, ect)
- 1424 - Aree archeologiche
- 2111 - Seminativi semplici in aree non irrigue
- 2121 - Seminativi semplici in aree irrigue
- 3241 - Aree a ricolonizzazione naturale
- 3242 - Aree a ricolonizzazione artificiale (rimboschimenti nella fase di novellato)
- 5111 - Fiumi torrenti e fossi
- 5121 - Bacini senza manifeste utilizzazioni produttive
- 5122 - Bacini con prevalente utilizzazione per scopi irrigui

Fonte Regione Puglia: <https://www.at.puglia.it>



Localizzazione Geografica Impianto



Legenda

- Confini regionali
- Confini provinciali
- Confini comunali
- ⊠ Aerogeneratore: Fondazione, Piazzola definitiva, Servolo
- ⊠ Piazzola temporanea
- ⊠ Caviddotto interrato MT
- ⊠ Area di Cantiere
- ⊠ Area SSEU produttiva con progettazione a cura della società capofila "AnteaSolare S.r.l. - Powerts"
- ⊠ Stazione Elettrica TERNA
- ⊠ Futuro ampliamento SE TERNA
- ⊠ Caviddotto interrato AT
- ⊠ Viabilità esistente
- ⊠ Viabilità esistente da adeguare
- ⊠ Adeguamenti temporanei alla viabilità
- ⊠ Nuova viabilità
- ⊠ Nuova viabilità SSEU
- ⊠ Area di Buffer di 500m da elementi progettuali

REGIONE PUGLIA  
Città Metropolitana di Bari

COMUNE DI SANTERAMO IN COLLE



01	EMISSIONE PER DATI ESTERNI	25/11/22	BELORE	GIOMBARDO	ALMISTAS	A
00	EMISSIONE PER COMMENTI	18/11/22	BELORE	GIOMBARDO	ALMISTAS	A
REV:	DESCRIZIONE	DATA	REDATTO	CONTROL.	APPROV.	

Completata:

**IBERDROLA RENEWABLES ITALIA S.p.A.**

**Antex** Via Jankov, 16 - Loc. Brivadore - 86100 Sirolo (SR) Tel. 0571 166349  
www.iberdrogroup.it e-mail: info@iberdrogroup.it

Progetto/area: **PARCO EOLICO "SANTERAMO"**

Progettato da: **Dott. Ing. Cesare Fumo**  
Ordine degli Ingegneri della Provincia di Caserta n° 6130 sez. A

Scala: 1:10.000 Nome: C22011505-VA-PL-08-01 Fogli: 1/1 Formato: A0 Livello: **DEFINITIVO**

Il presente documento è di proprietà della ANTEA GROUP s.r.l.  
È vietata la ristampa o l'uso non autorizzato senza permesso scritto dalla società.  
Gli avvisi sono a pagina 4 della relazione di legge.