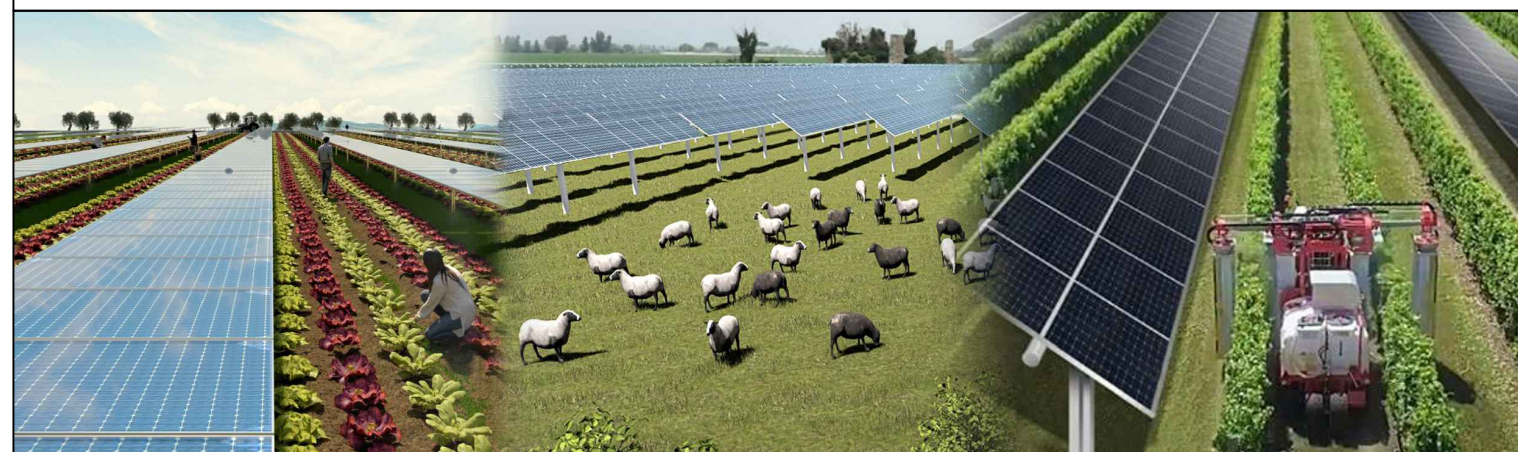




REGIONE LAZIO PROVINCIA DI LATINA COMUNE DI TERRACINA

Progetto di un impianto agrivoltaico per la produzione di energia elettrica ubicato nel Comune di Terracina in Località B.go Hermada della potenza nominale di 21.389 KW per una potenza in immissione di 19.9 MW comprensivo delle opere di rete per la connessione dell'impianto alla rete elettrica nazionale di Terna Spa alla tensione rete di 36kV.



PROGETTO DEFINITIVO DELL'IMPIANTO DI PRODUZIONE COMPRESIVO DELLE OPERE DI RETE PER LA CONNESSIONE

ELABORATO LOCALIZZAZIONE INTERVENTO SU BASE P.A.I.

DATA: Maggio 2022 Scala: 1:10000 Nome file:

PROPONENTE
NextPower Development Italia S.r.l.
Via San Marco n. 21, 20121 Milano (MI)
Partita IVA 11091860962
PEC: npditalia@legalmail.it

ELABORATO DA:
Ing. Gennaro Gigli
PROGETTAZIONI CIVILI ED INDUSTRIALI
STUDIO TECNICO
Via XXIV Maggio, 15
04014 PONTINIA (LT)

ISCRITTO ALL'ORDINE DEGLI INGEGNERI DI LATINA N°435

revisione	descrizione	data	Tav n.
A			9V
B			
C			

Sono vietati l'uso e la riproduzione non autorizzati del presente elaborato

AREE SOTTOPOSTE A TUTELA PER PERICOLO D'INONDAZIONE (artt. 7 - 23 - 24 - 25 - 26)	AREE DI ATTENZIONE PER PERICOLO DI FRANA E D'INONDAZIONE (artt. 9 - 19 - 27)
Aree a Pericolo A1 (c. 2 art. 7 e art. 23)	Aree di Attenzione Geomorfológica (artt. 9 e 19)
Aree a Pericolo A2 (c. 2 art. 7 e art. 23 bis)	Aree di Attenzione Idraulica (artt. 9 e 27)
Aree a Pericolo B1 (c. 2 art. 7 e art. 24)	Aree di Attenzione per presenza di cavità naturali o artificiali soggette a crolli
Aree a Pericolo B2 (c. 2 art. 7 e art. 25)	Corsi d'acqua principali classificati pubblici con D.G.R. n° 452 del 01/04/05 (artt. 9 e 27)
Aree a Pericolo C (c. 2 art. 7 e art. 26)	Altri corsi d'acqua principali (artt. 9 e 27)
Ambiti territoriali caratterizzati, allo stato delle conoscenze disponibili, dall'assenza di elementi documentali tali da consentire la definizione della pericolosità	

