



REGIONE LAZIO
PROVINCIA DI LATINA
COMUNE DI TERRACINA

Progetto di un impianto agrivoltaico per la produzione di energia elettrica ubicato nel Comune di Terracina in Località B.go Hermada della potenza nominale di 21.389 KW per una potenza in immissione di 19.9 MW comprensivo delle opere di rete per la connessione dell'impianto alla rete elettrica nazionale di Terna Spa alla tensione di 36kV.



PROGETTO DEFINITIVO DELL'IMPIANTO DI PRODUZIONE COMPRESIVO DELLE OPERE DI RETE PER LA CONNESSIONE

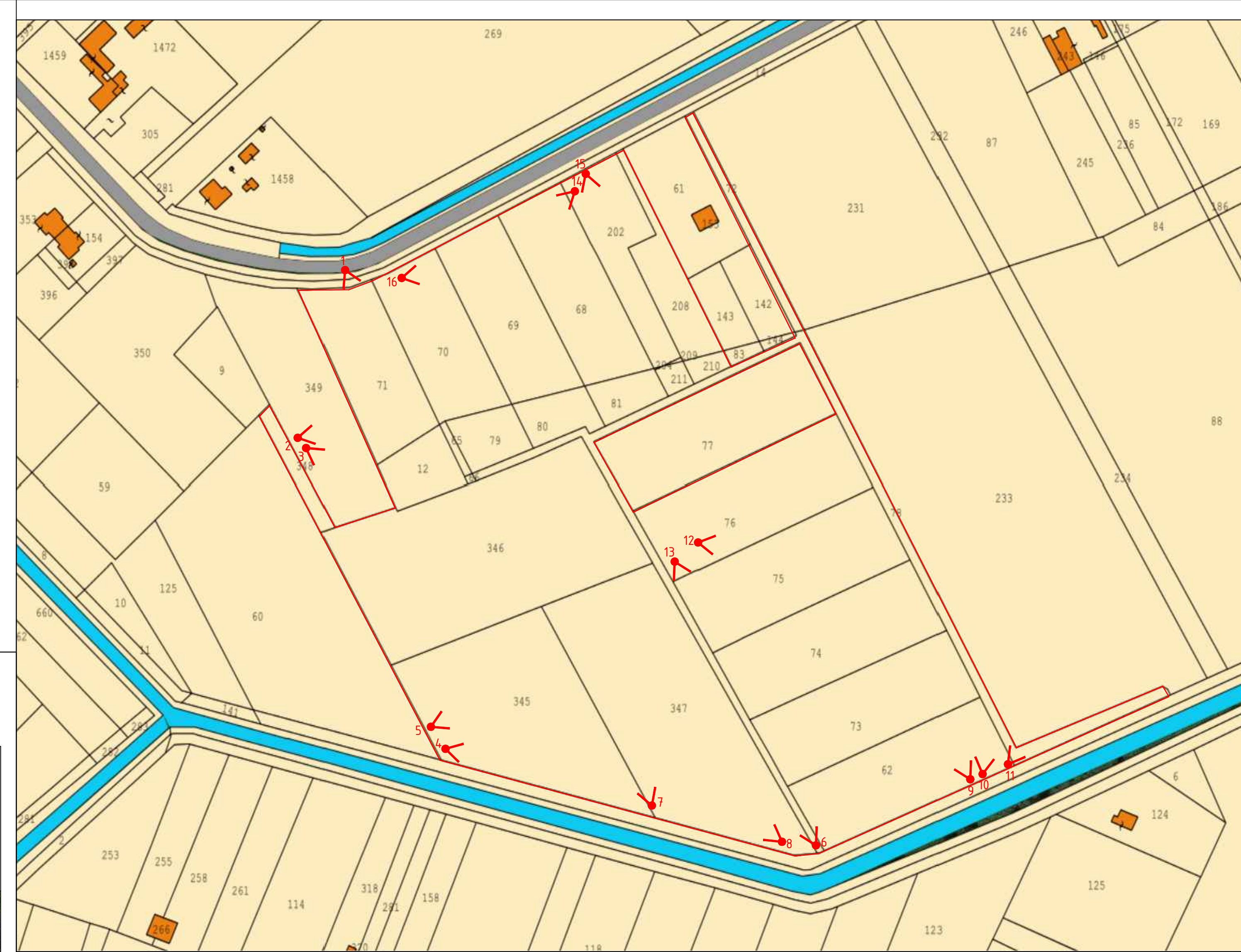
ELABORATO DOCUMENTAZIONE FOTOGRAFICA CAMPO 1

DATA: Maggio 2022 Scala: Nome file:
 PROPONENTE: Nextpower Development Italia S.r.l. Via San Marco n. 21, 20121 Milano (MI) Partita IVA 11091860962 P. IVA C.F. 11091860962 PEC: npditalia@legatmail.it
 ELABORATO DA: NexiPower Development Italia

ELABORATO DA: Ing. Gennaro Gigli PROGETTAZIONI CIVILI ED INDUSTRIALI STUDIO TECNICO Via XXIV Maggio, 15 0424 PONTINA (LT) SCRITTO ALL'ORDINE DEGLI INGEGNERI DI LATINA N°435

revisione	descrizione	data	Elab. n.
A			16V1
B			
C			

Sono vietati l'uso e la riproduzione non autorizzati del presente elaborato



PLANIMETRIA GENERALE COMPARTO 1

Punti di ripresa fotografica
 numero fotografico punto di stazione



FOTO 1



FOTO 2



FOTO 3



FOTO 4



FOTO 5



FOTO 6



FOTO 7



FOTO 8



FOTO 9



FOTO 10



FOTO 11



FOTO 12



FOTO 13



FOTO 14



FOTO 15



FOTO 16