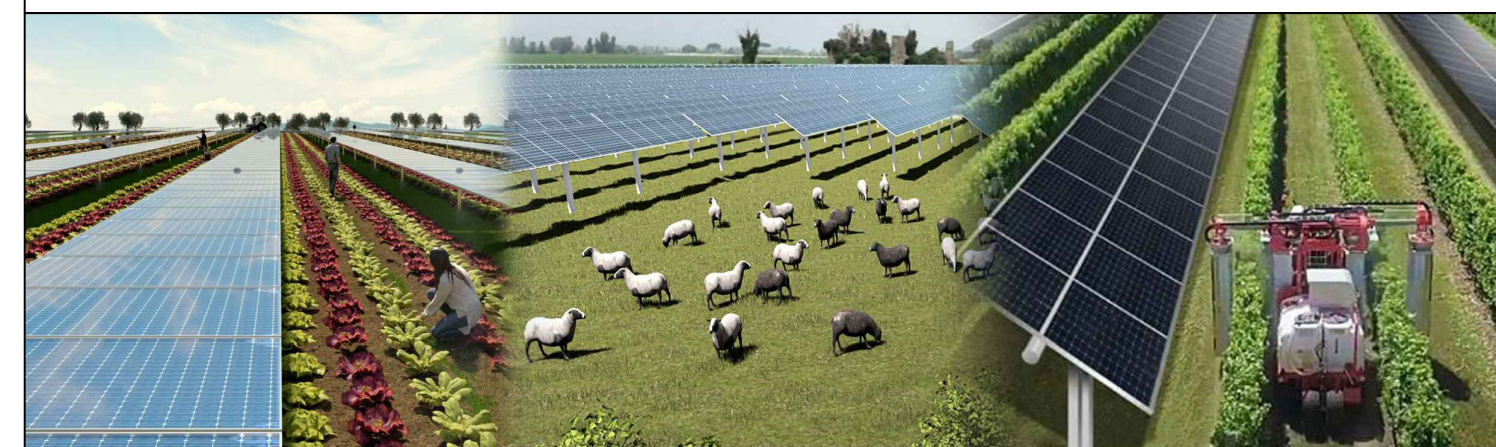




REGIONE LAZIO
PROVINCIA DI LATINA
COMUNE DI TERRACINA

Progetto di un impianto agrivoltaico per la produzione di energia elettrica ubicato nel Comune di Terracina in Località B.go Hermada della potenza nominale di 21.389 KW per una potenza in immissione di 19.9 MW comprensivo delle opere di rete per la connessione dell'impianto alla rete elettrica nazionale di Terna Spa alla tensione rete di 36kV.

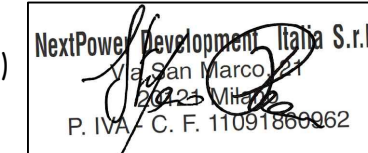


PROGETTO DEFINITIVO DELL'IMPIANTO DI PRODUZIONE COMPRESIVO DELLE OPERE DI RETE PER LA CONNESSIONE

ELABORATO DOCUMENTAZIONE FOTOGRAFICA CAMPO 3

DATA: Maggio 2022 Scala: Nome file:

PROPONENTE Nextpower Development Italia S.r.l.
 Via San Marco n. 21, 20121 Milano (MI)
 Partita IVA 11091860962
 PEC: npditalia@legalmail.it



ELABORATO DA: Ing. Gennaro Gigli
 PROGETTAZIONI CIVILI ED INDUSTRIALI
 STUDIO TECNICO
 Via XXIV Maggio, 15
 04014 PONTINIA (LT)

ISCRITTO ALL'ORDINE DEGLI INGEGNERI DI LATINA N°435

revisione	descrizione	data	Elab. n.
A			16V3
B			
C			

Sono vietati l'uso e la riproduzione non autorizzati del presente elaborato



PLANIMETRIA GENERALE COMPARTO 3

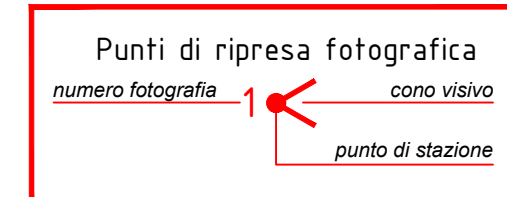


FOTO 1



FOTO 4



FOTO 7



FOTO 2



FOTO 5



FOTO 8



FOTO 3



FOTO 6