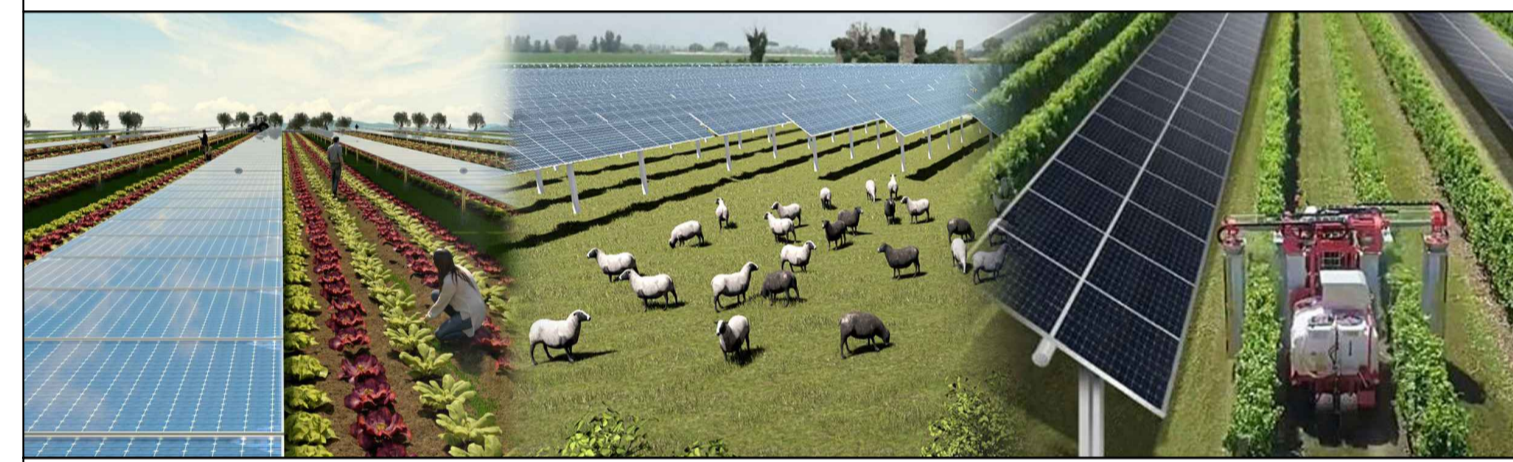




**REGIONE LAZIO**  
**PROVINCIA DI LATINA**  
**COMUNE DI TERRACINA**

Progetto di un impianto agrivoltaico per la produzione di energia elettrica ubicato nel Comune di Terracina in Località B.go Hermada della potenza nominale di 21.389 KW per una potenza in immissione di 19.9 MW comprensivo delle opere di rete per la connessione dell'impianto alla rete elettrica nazionale di Terna Spa alla tensione rete di 36kV.



**PROGETTO DEFINITIVO DELL'IMPIANTO DI PRODUZIONE**  
**COMPENSIVO DELLE OPERE DI RETE PER LA CONNESSIONE**

ELABORATO DOCUMENTAZIONE FOTOGRAFICA CAMPO 4

DATA: Maggio 2022 Scala: Nome file:

**PROPONENTE** Nextpower Development Italia S.r.l.  
Via San Marco n. 21, 20121 Milano (MI)  
Partita IVA 11091860962  
PEC: npditalia@legalmail.it

**ELABORATO DA:** Ing. Gennaro Gigli  
PROGETTAZIONI CIVILI ED INDUSTRIALI  
STUDIO TECNICO  
Via XXIV Maggio, 15  
04014 PONTINA (LT)

revisione	descrizione	data	Elab. n.
A			16V4
B			
C			

Sono vietati l'uso e la riproduzione non autorizzati del presente elaborato



PLANIMETRIA GENERALE COMPARTO 4

Punti di ripresa fotografica  
numero fotografia 1 ← cono visivo  
punto di stazione



FOTO 1



FOTO 5



FOTO 9



FOTO 2



FOTO 6



FOTO 10



FOTO 3



FOTO 7



FOTO 11



FOTO 4



FOTO 8