



**REGIONE LAZIO**  
**PROVINCIA DI LATINA**  
**COMUNE DI TERRACINA**

Progetto di un impianto agrivoltaico per la produzione di energia elettrica ubicato nel Comune di Terracina in Località B.go Hermada della potenza nominale di 21.389 KW per una potenza in immissione di 19.9 MW comprensivo delle opere di rete per la connessione dell'impianto alla rete elettrica nazionale di Terna Spa alla tensione rete di 36kV.



**PROGETTO DEFINITIVO DELL'IMPIANTO DI PRODUZIONE COMPRESIVO DELLE OPERE DI RETE PER LA CONNESSIONE**

ELABORATO FOTOINSERIMENTI CAMPO 5 - ANTE E POST

DATA: Maggio 2022 Scala: Nome file:

**PROPONENTE** Nextpower Development Italia S.r.l.  
 Via San Marco n. 21, 20121 Milano (MI)  
 Partita IVA 11091860962  
 PEC: npditalia@legalmail.it

ELABORATO DA:

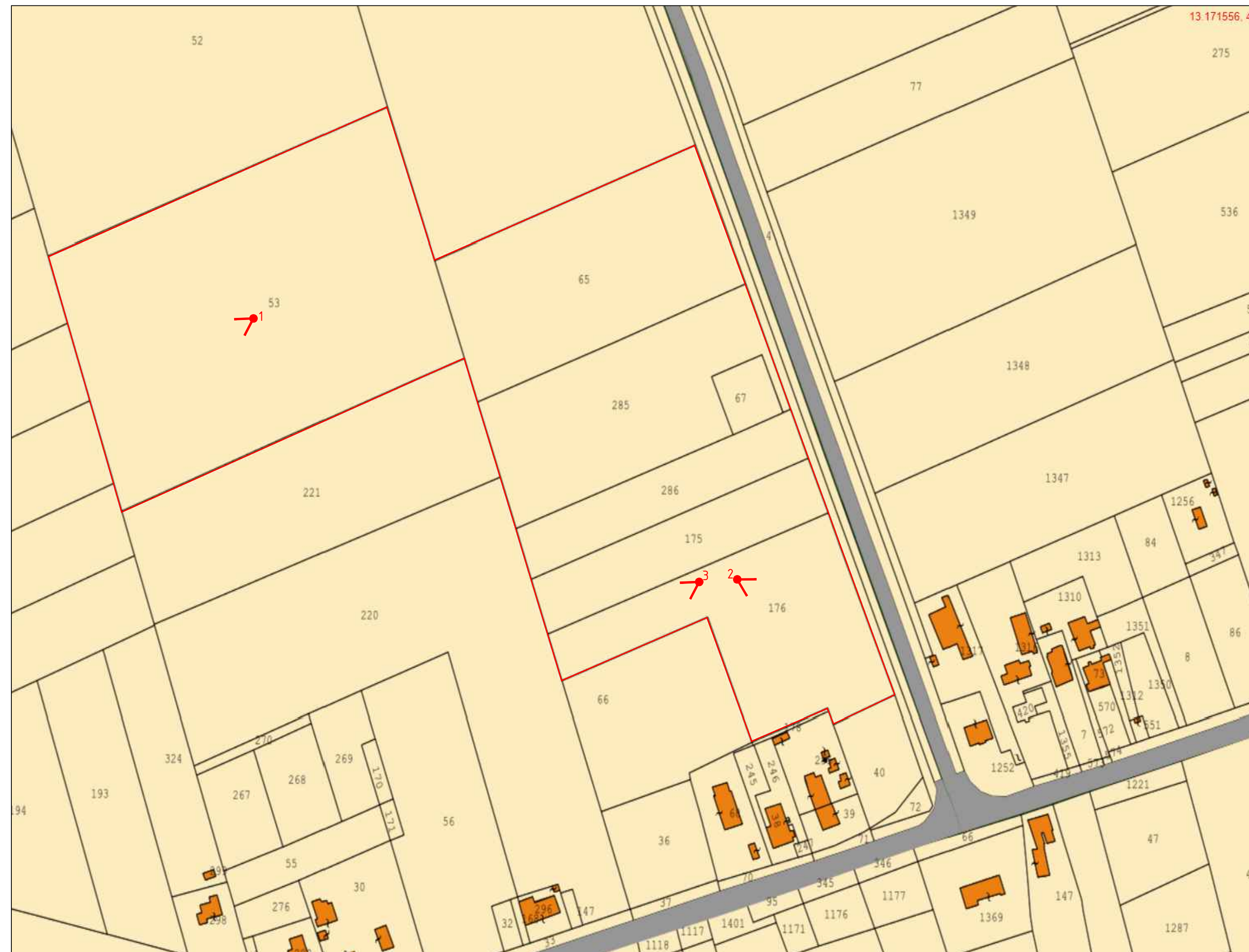
**Ing. Gennaro Gigli**  
 PROGETTAZIONI CIVILI ED INDUSTRIALI

STUDIO TECNICO  
 Via XXIV Maggio, 15  
 04014 PONTINIA (LT)

ISCRITTO ALL'ORDINE DEGLI INGEGNERI DI LATINA N°435

revisione	descrizione	data	Elab. n.
A			17V5
B			
C			

Sono vietati l'uso e la riproduzione non autorizzati del presente elaborato



PLANIMETRIA GENERALE COMPARTO 5

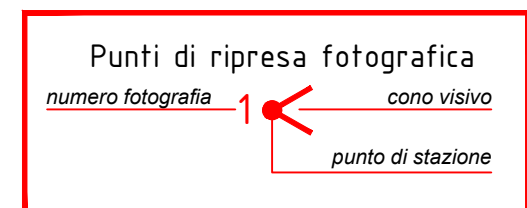


FOTO 1 - ANTE OPERAM



FOTO 2 - ANTE OPERAM



FOTO 3 - ANTE OPERAM



FOTO 1 - POST OPERAM

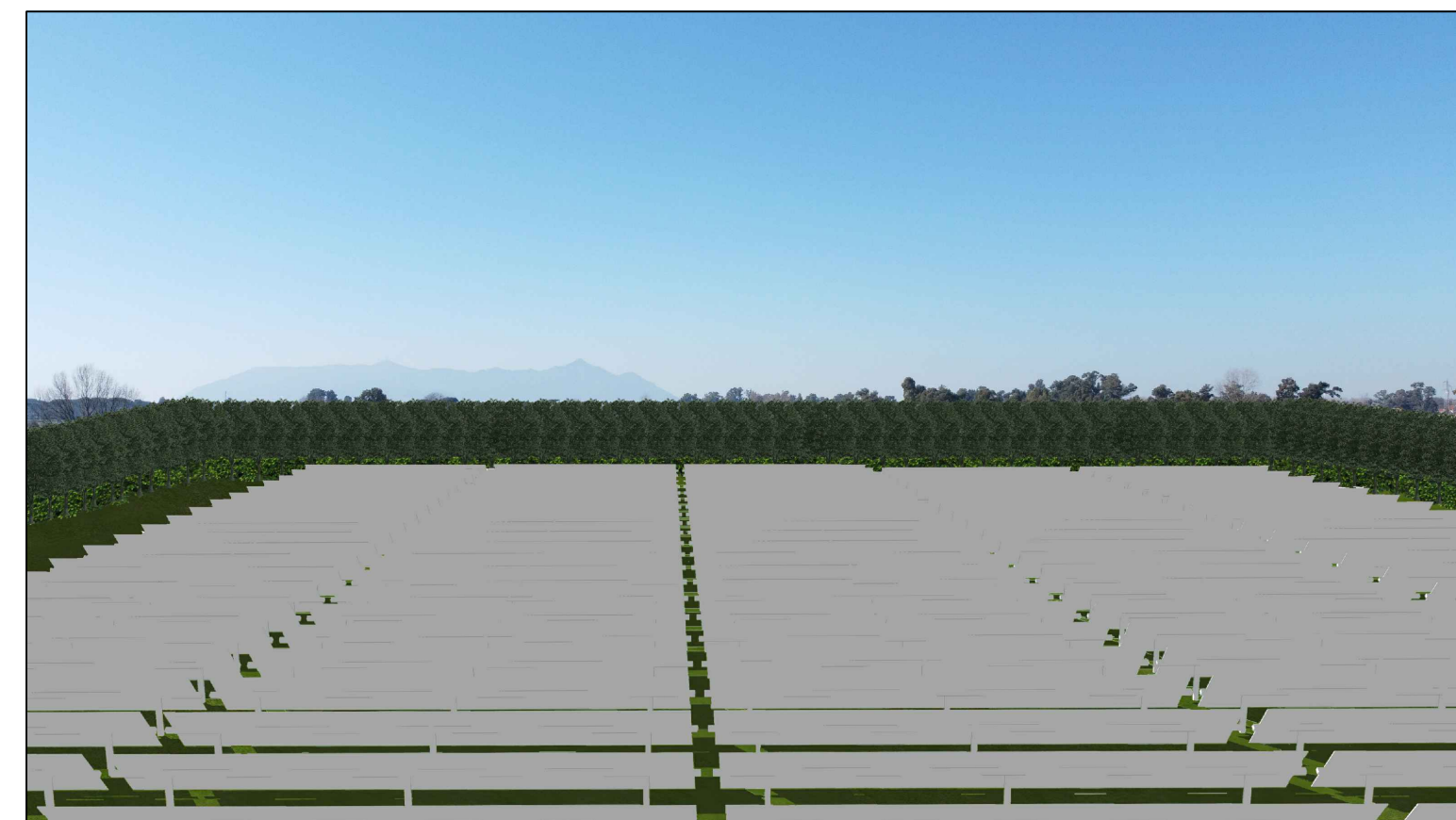


FOTO 2 - POST OPERAM



FOTO 3 - POST OPERAM

