

**PROGETTO PER LA REALIZZAZIONE DI UN IMPIANTO AGRIVOLTAICO DA 11.209,24 kWp
(POTENZA IN IMMISSIONE PARI A 9.675,00 kW) PER LA PRODUZIONE DI ENERGIA
ELETTRICA E OPERE CONNESSE DENOMINATO "FANTI e ROSSI"**

Comune di Ischia di Castro (VT): Foglio di mappa n° 48 particelle n° 130-20-58 (impianto di produzione)
Foglio di mappa n° 47 particelle n° 63-64-65-66-67-68-69-70-71-72-73-93-96-118
Comune di Ischia di Castro (VT): Fogli di mappa n° 48-39 (impianto di connessione)
Comune di Cellere (VT): Fogli di mappa n° 1-3-6-15-26-25-33

COMMITTENTE: **MYT ENERGY DEVELOPMENTS S.R.L.**
piazza Fontana, 6
20122 - Milano (MI)
Codice fiscale: 12078970964
Amministratore unico: Sig. Morlino Ciro

Codice di rintracciabilità e-Distribuzione n° T0739041



REV.	DATA	ESEGUITO	VERIFICATO	APPROVATO
00	25/03/2022	Lino/Massaro	Sarcone	Alferi

Classe Elaborato	Allegato	Stralcio Piano Paesaggistico Tav. D - Proposte comunali di modifica dei PTP vigenti scala 1:25.000
B	1.2.4	

- A. RELAZIONI E TABULATI
- B. INQUADRAMENTO TERRITORIALE**
- C. ELABORATI IMPIANTO DI RETE
- D. ELABORATI IMPIANTO UTENTE
- E. DOCUMENTAZIONE

AMMINISTRATORE
MYT ENERGY DEVELOPMENTS S.R.L.
Sig. Morlino Ciro

PROGETTISTA
(opere elettriche)



PROGETTISTA
(opere edili)



PIANO TERRITORIALE PAESAGGISTICO REGIONALE
Tavola D - Recepimento delle proposte comunali di modifica dei PTP accolte, parzialmente accolte e prescrizioni
art. 23, comma 1 della Lr. 24/98
scala 1:25.000

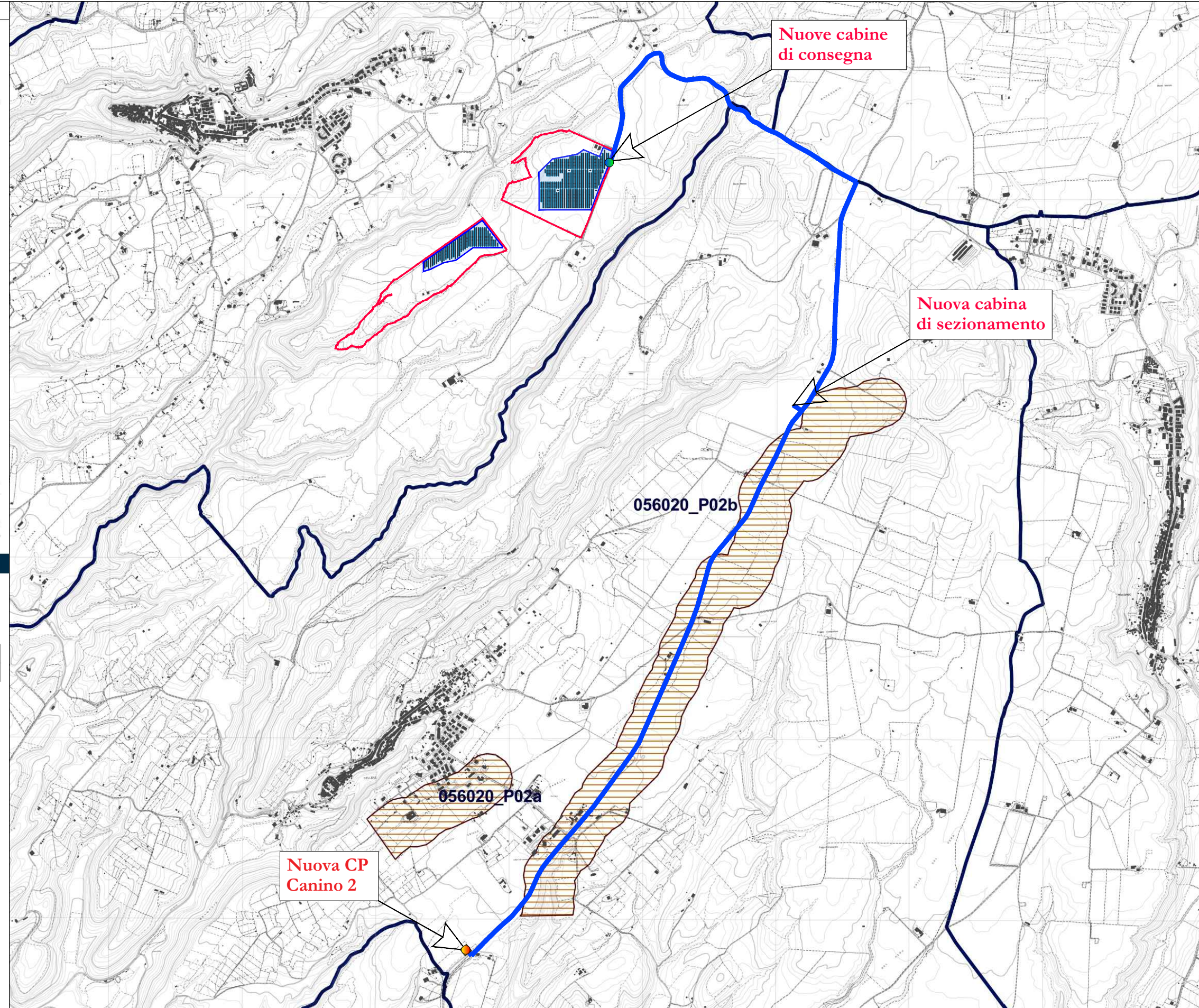
Accordo Regione Lazio - Ministero per i Beni e le Attività Culturali e per il Turismo articolo 143, comma 2, D.Lgs 42/2004

Assessorato alle Politiche Abitative, Urbanistica, Ciclo dei Rifiuti e Impianti di Trattamento, Smaltimento e Recupero

PTPR edizione 2021

Legenda

- accolta - parzialmente accolta, con prescrizione
- accolta - parzialmente accolta, senza prescrizione



Stralcio Piano Paesaggistico
Proposte comunali di modifica dei PTP vigenti
Scala 1:25.000

- LEGENDA:**
- Nuova Cabina MT Canino 2
 - Cabine di consegna impianto fotovoltaico
 - Elettrodotto MT interrato
Lunghezza complessiva: ca. 7,9 km
 - Campo fotovoltaico