

**PROGETTO PER LA REALIZZAZIONE DI UN IMPIANTO AGRIVOLTAICO DA 11.209,24 kW_p
(POTENZA IN IMMISSIONE PARI A 9.675,00 kW) PER LA PRODUZIONE DI ENERGIA
ELETTRICA E OPERE CONNESSE DENOMINATO "FANTI e ROSSI"**

Comune di Ischia di Castro (VT): Foglio di mappa n° 48 particelle n° 130-20-58 (impianto di produzione)
 Foglio di mappa n° 47 particelle n° 63-64-65-66-67-68-69-70
 71-72-73-93-96-118

Comune di Ischia di Castro (VT): Fogli di mappa n° 48-39 (impianto di connessione)
 Comune di Cellere (VT): Fogli di mappa n° 1-3-6-15-26-25-33

COMMITTENTE: **MYT ENERGY DEVELOPMENTS S.R.L.**
 piazza Fontana, 6
 20122 - Milano (MI)
 Codice fiscale: 12078970964
 Amministratore unico: Sig. Morlino Ciro

Codice di rintracciabilità e-Distribuzione n° T0739041



REV.	DATA	ESEGUITO	VERIFICATO	APPROVATO	
00	25/03/2022	Vasile	Padalino	Alferi	A. RELAZIONI E TABULATI
					B. INQUADRAMENTO TERRITORIALE
					C. ELABORATI IMPIANTO DI RETE
					D. ELABORATI IMPIANTO UTENTE
					E. DOCUMENTAZIONE

Classe Elaborato	Allegato	Schede interferenze e Particolari costruttivi
C	5	
Classe Elaborato		

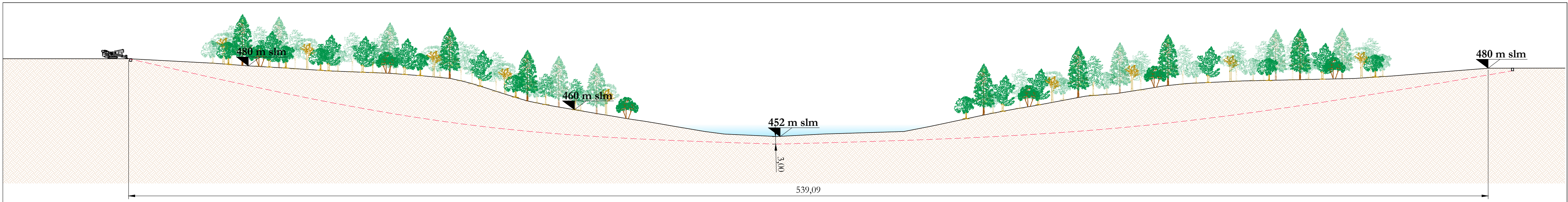
AMMINISTRATORE
 MYT ENERGY DEVELOPMENTS S.R.L.
 Sig. Morlino Ciro

PROGETTISTA
 (opere elettriche)

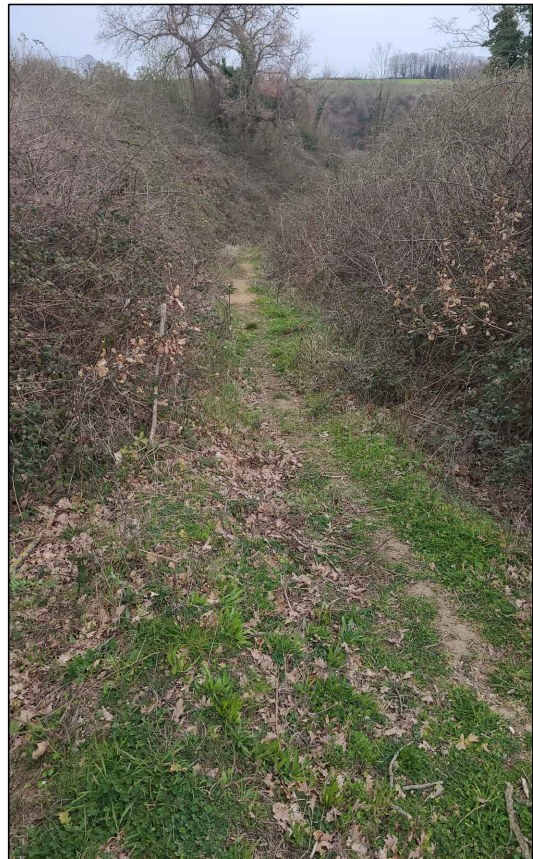


PROGETTISTA
 (opere edili)

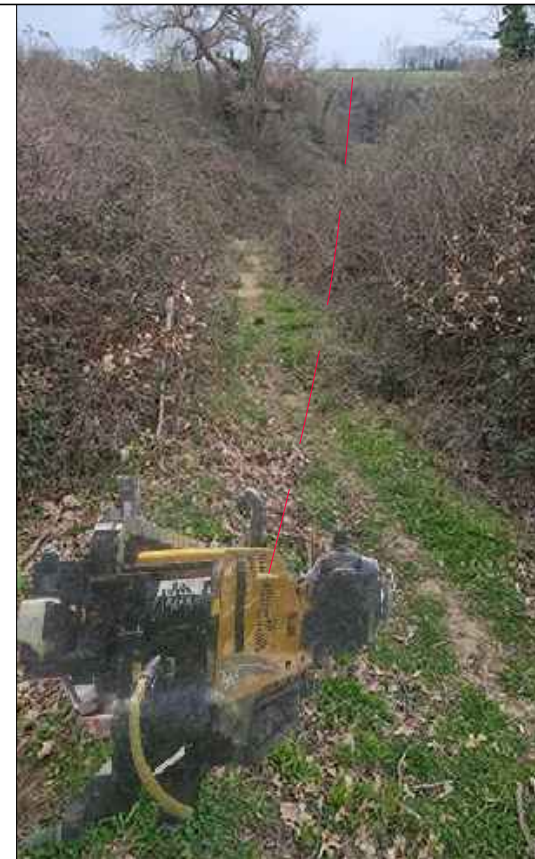




Sezione trasversale - scala 1:100



Ante Operam



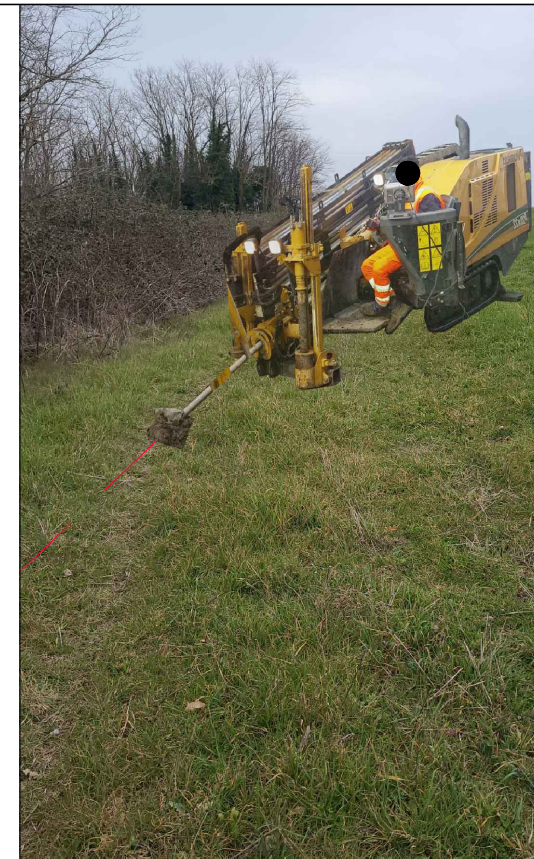
Post Operam



Ante Operam

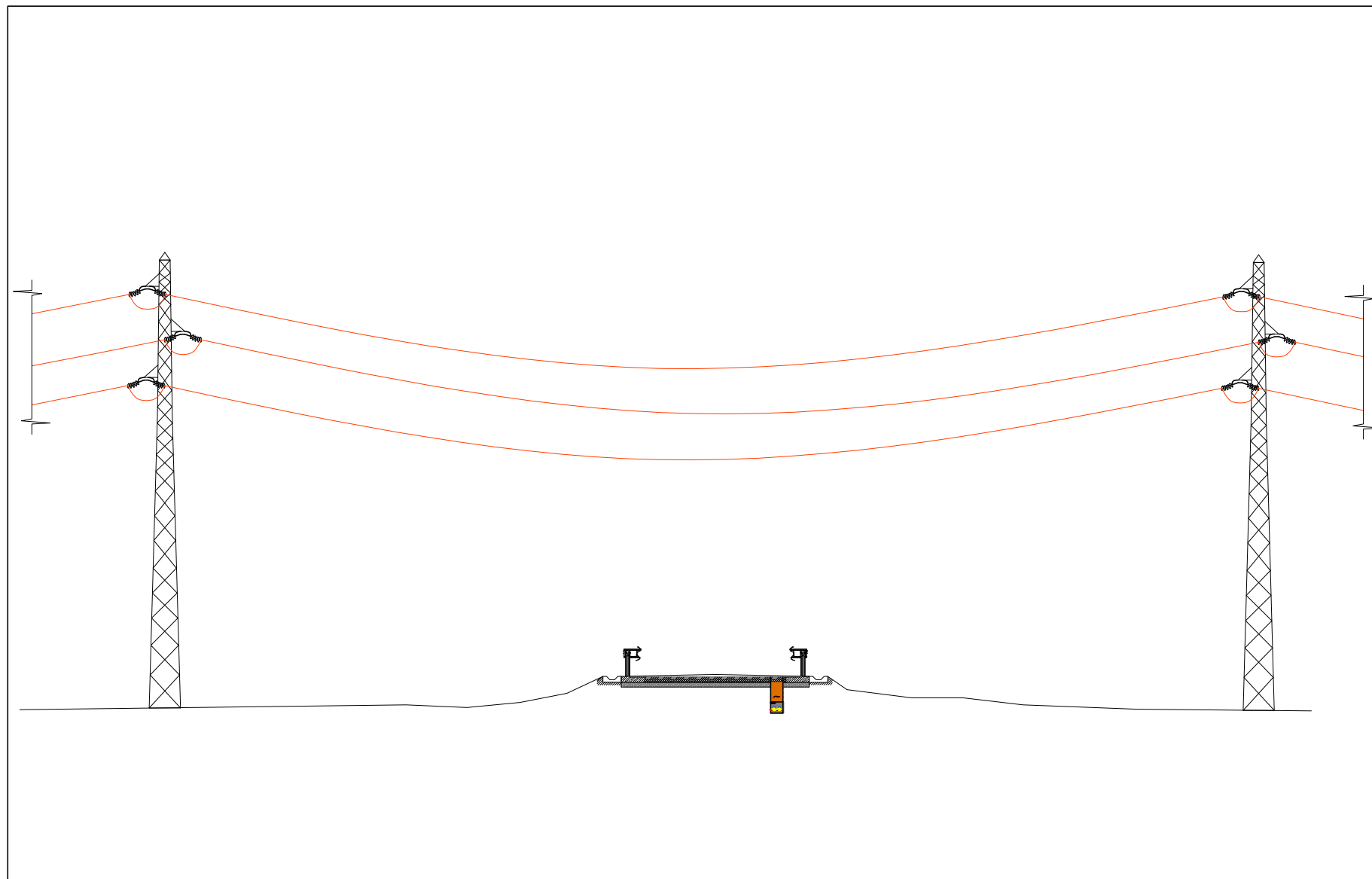


Post Operam

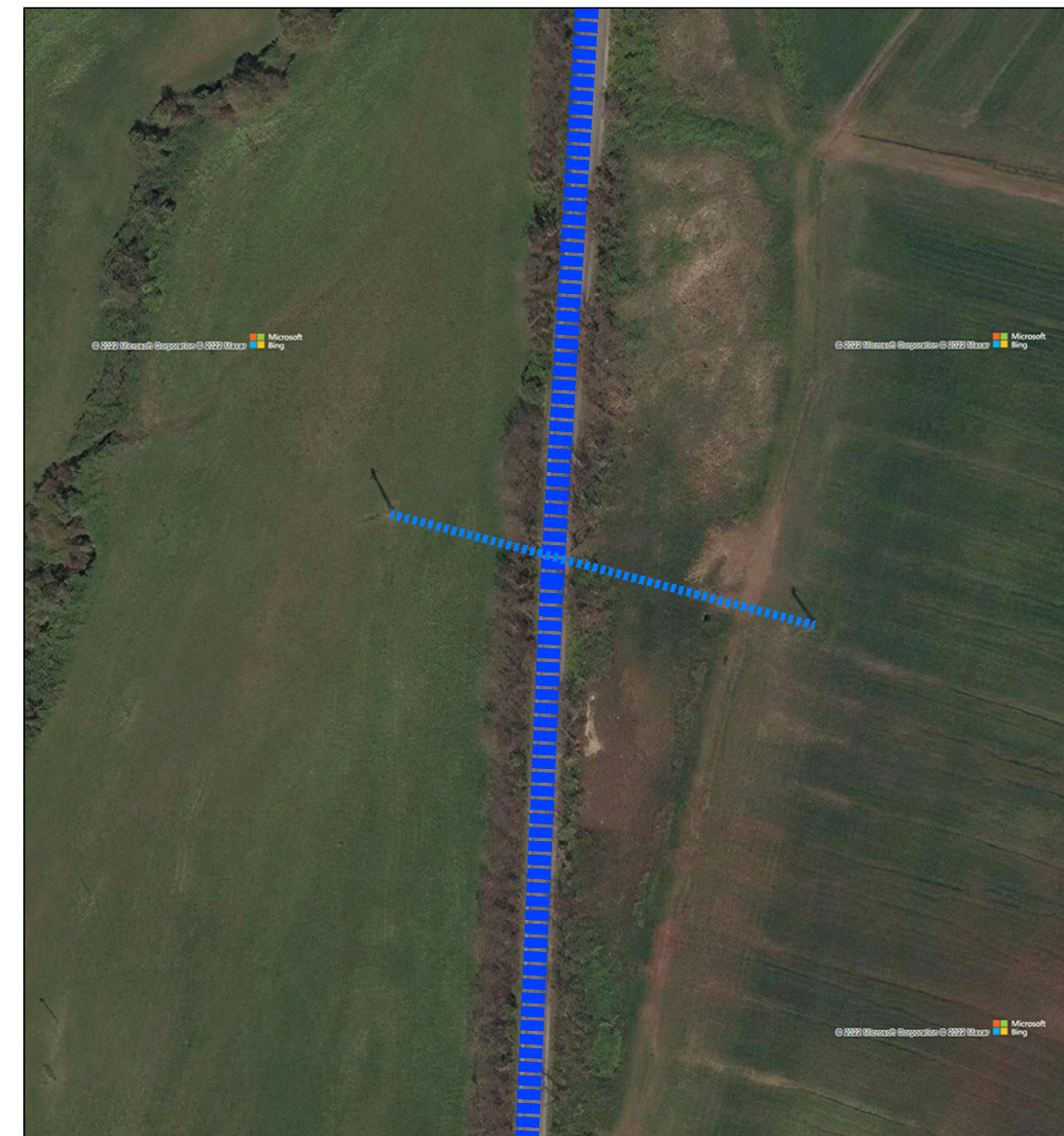


Localizzazione su ortofoto - scala non definita

Interferenza n°	1
Coordinate	Lat. 42°32'43.14"N - Lon. 11°47'46.93"E
Quota s.l.m.	450 m
Descrizione interferenza	Attraversamento linea MT aerea
Indicazioni risoluzione dell'interferenza	Attraversamento Fosso di Marano tramite tecnologia T.O.C.



Sezione trasversale - scala 1:200



Localizzazione su ortofoto - scala non definita

Interferenza n°	2
Coordinate	Lat. 42°32'3.79"N - Lon. 11°48'16.07"E
Quota s.l.m.	460 m
Descrizione interferenza	Attraversamento linea MT aerea
Indicazioni risoluzione dell'interferenza	Posa cavi MT tramite scavo a sezione

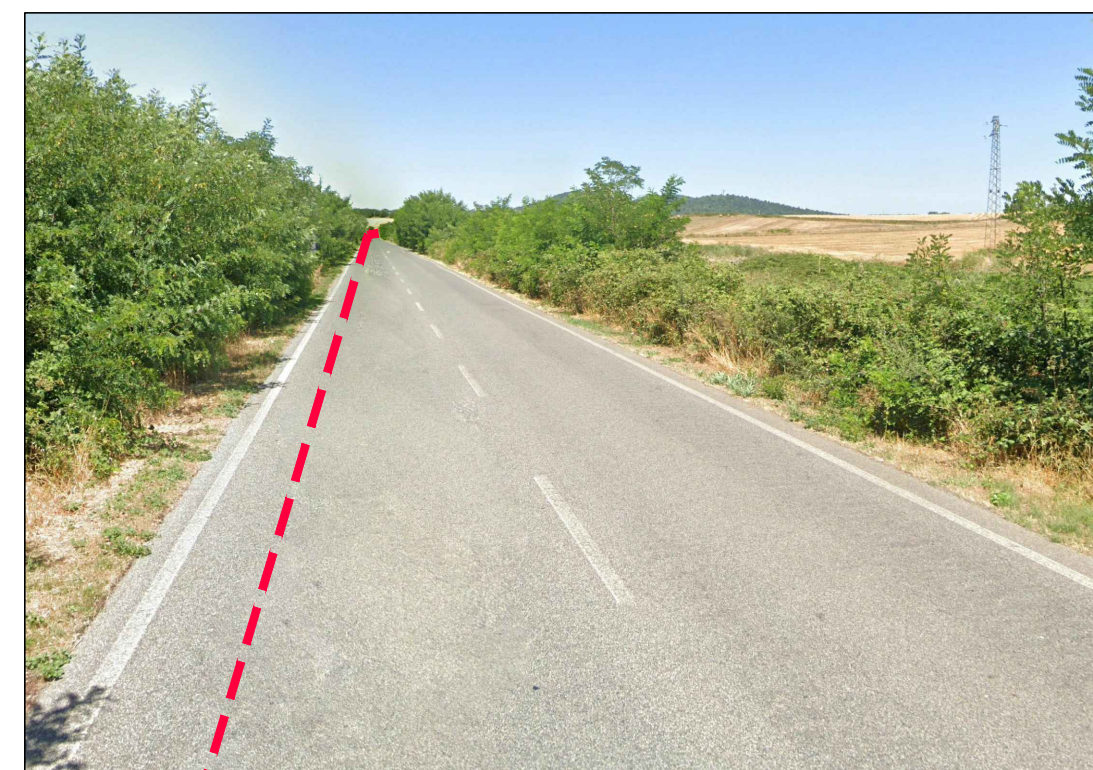
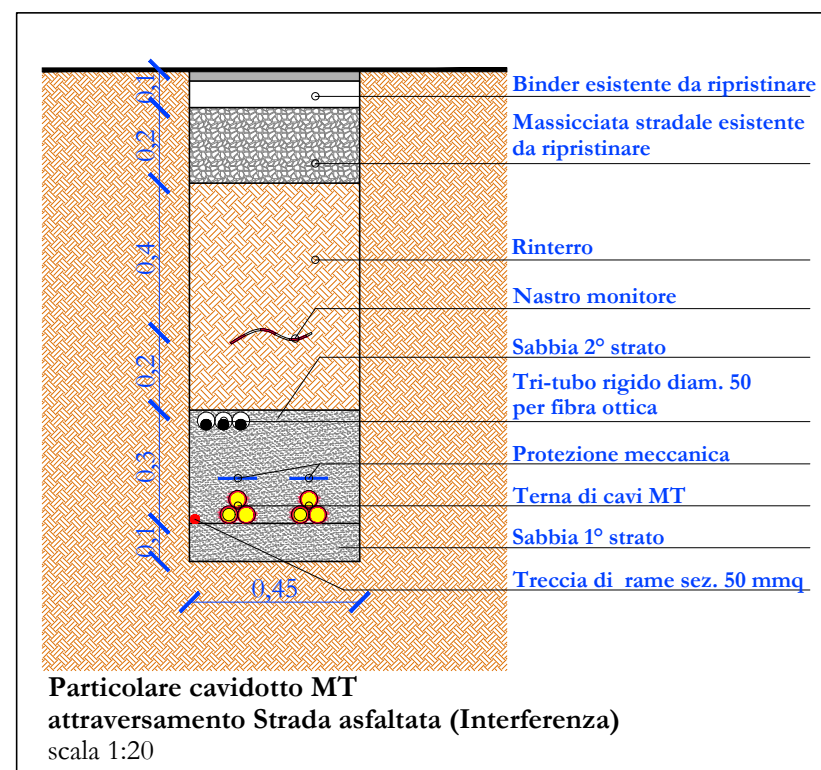
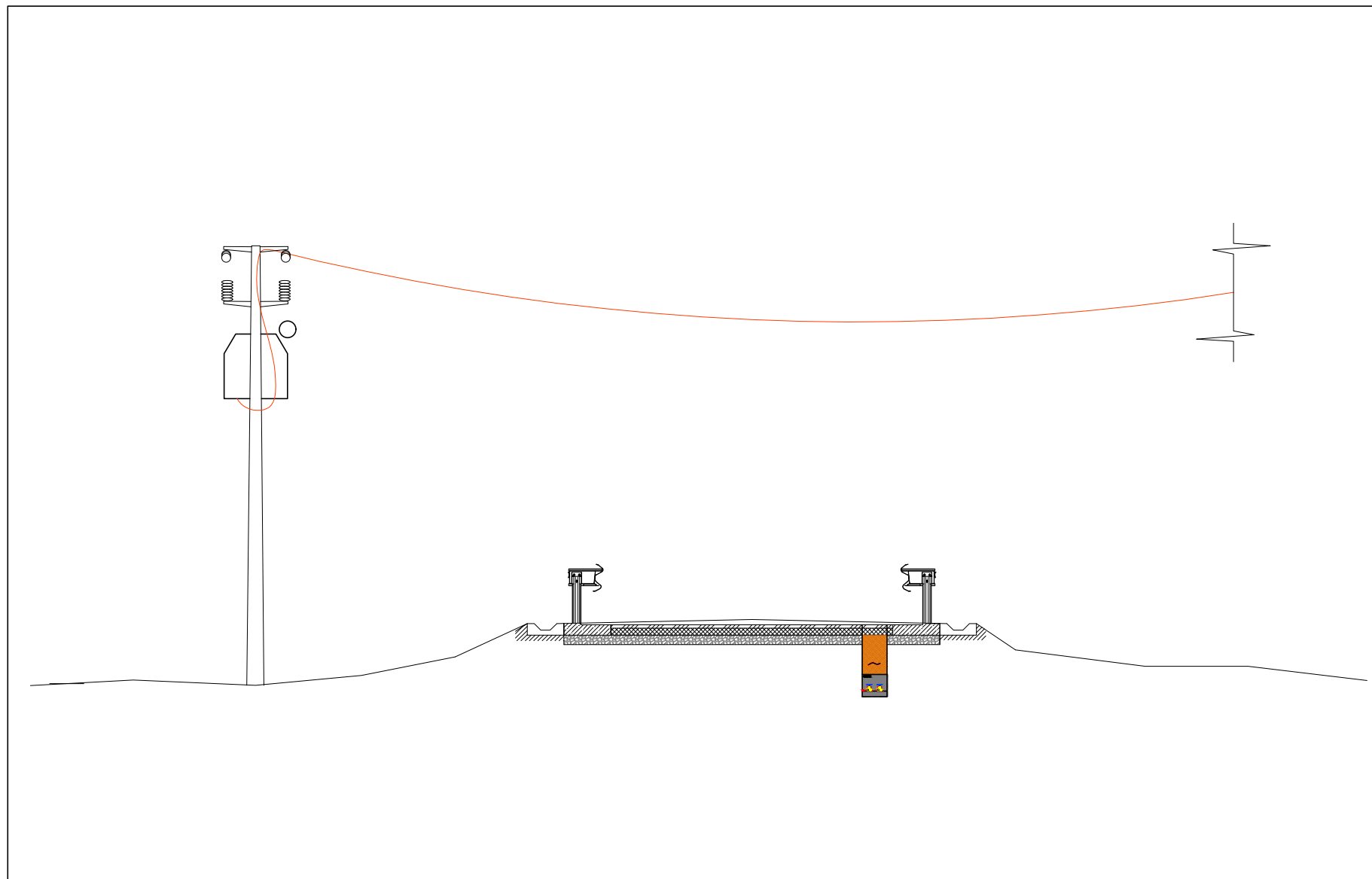
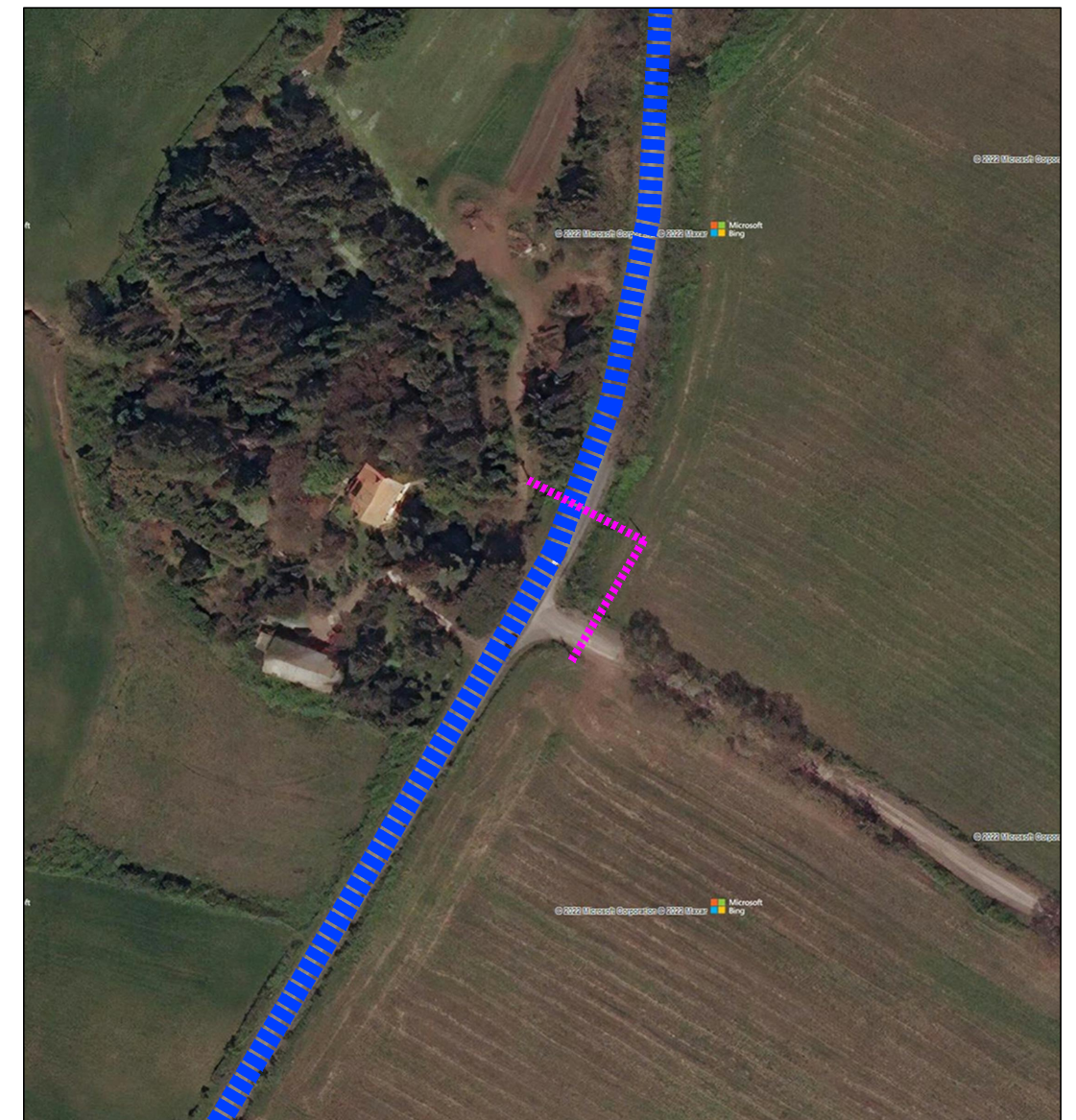


Foto dell'interferenza



Sezione trasversale - scala 1:100



Localizzazione su ortofoto - scala non definita

Interferenza n°	3
Coordinate	Lat. 42°31'50.79"N - Lon. 11°48'14.52"E
Quota s.l.m.	470 m
Descrizione interferenza	Attraversamento linea BT aerea
Indicazioni risoluzione dell'interferenza	Posa cavi MT tramite scavo a sezione

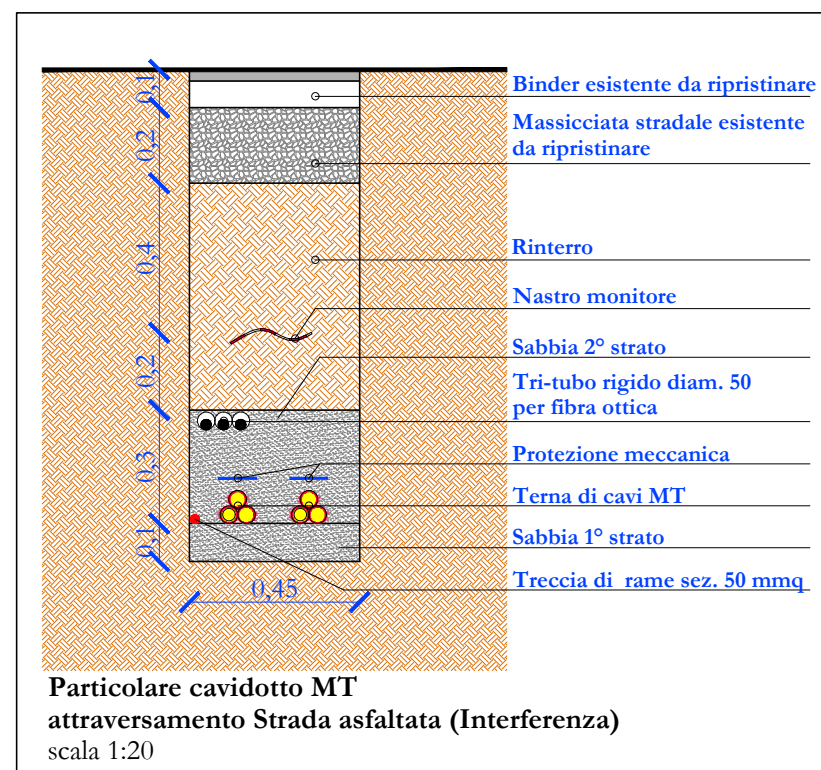
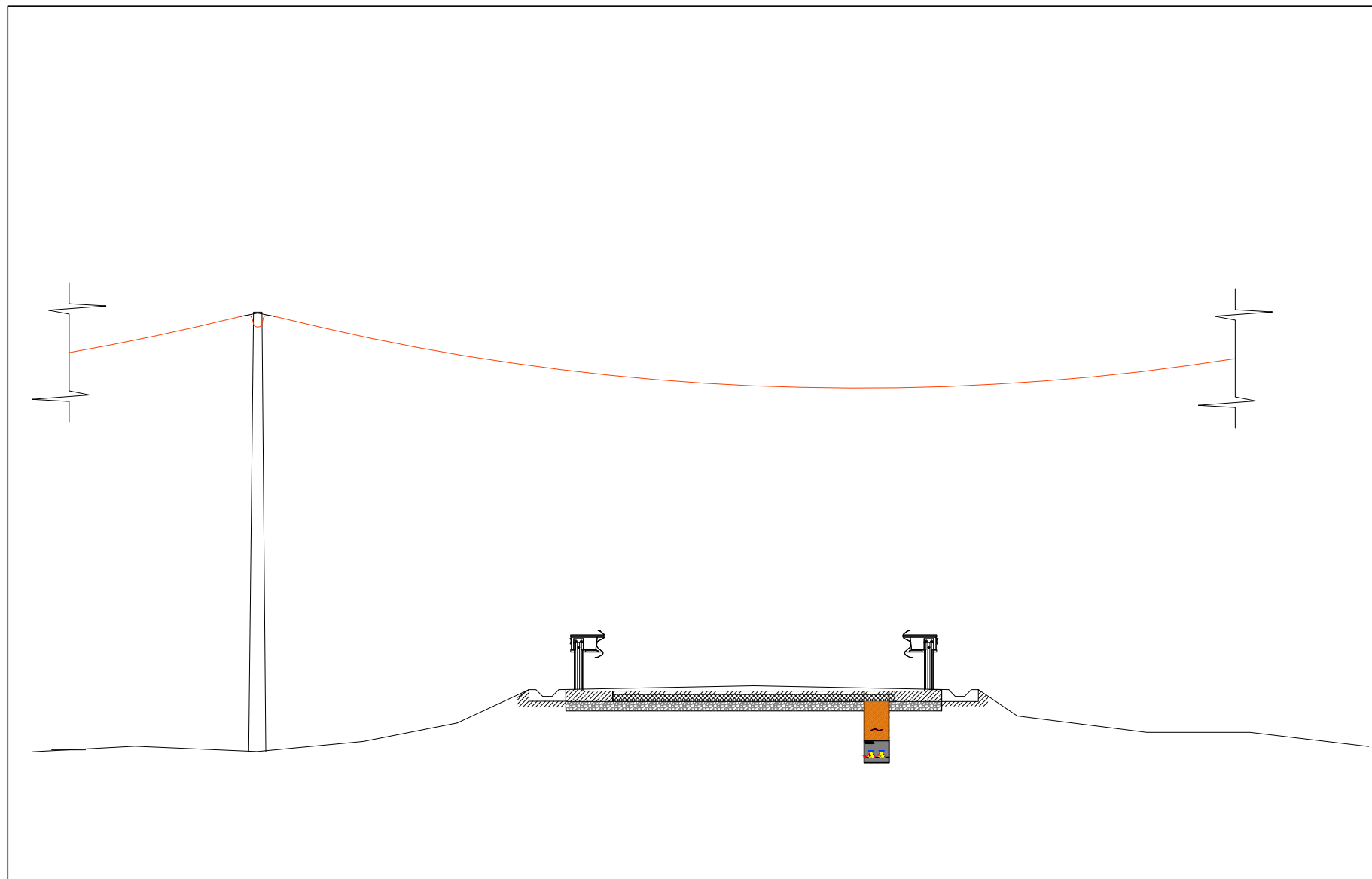
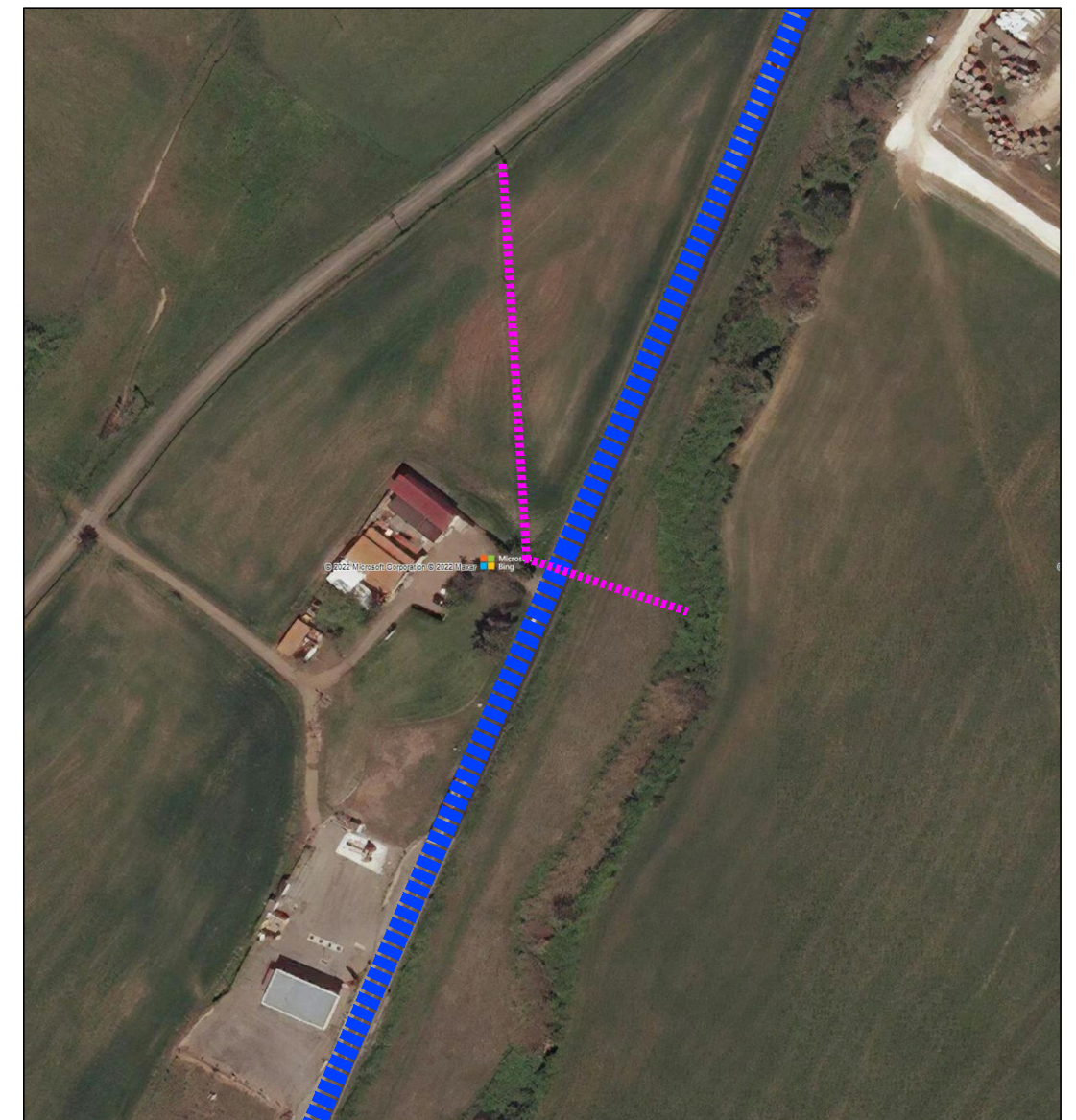


Foto dell'interferenza



Sezione trasversale - scala 1:100



Localizzazione su ortofoto - scala non definita

Interferenza n°	4
Coordinate	Lat. 42°30'52.54"N - Lon. 11°47'33.09"E
Quota s.l.m.	415 m
Descrizione interferenza	Attraversamento linea BT aerea
Indicazioni risoluzione dell'interferenza	Posa cavi MT tramite scavo a sezione

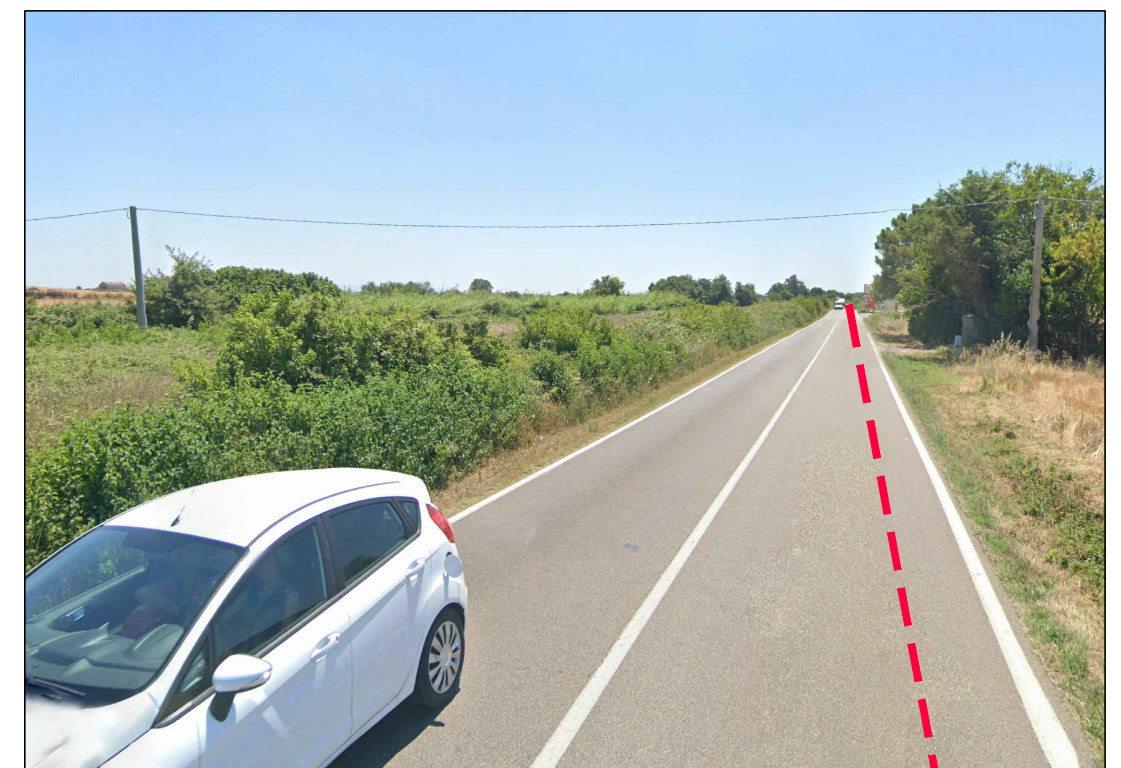
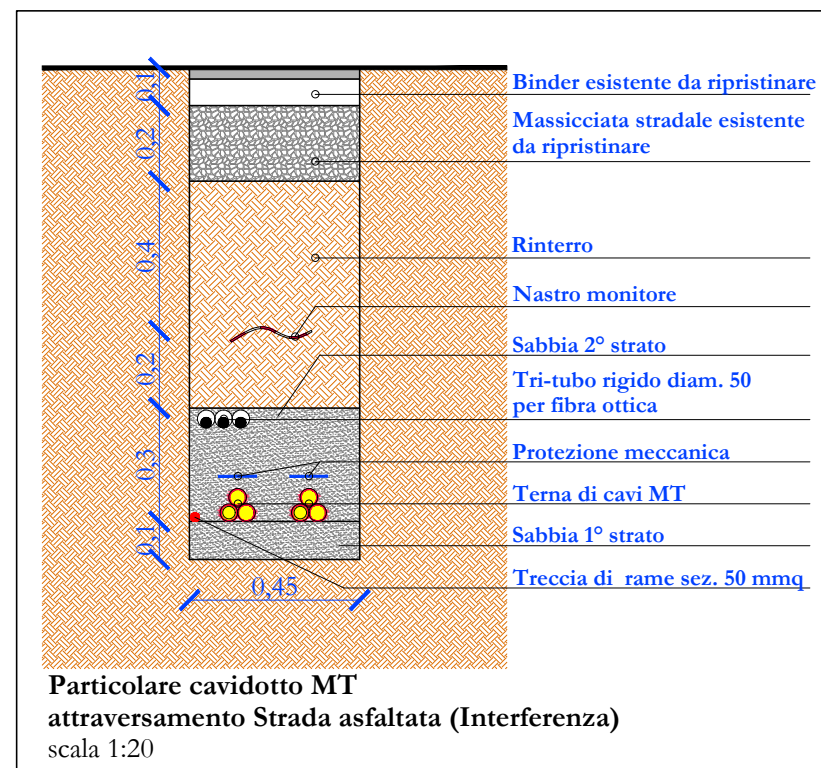
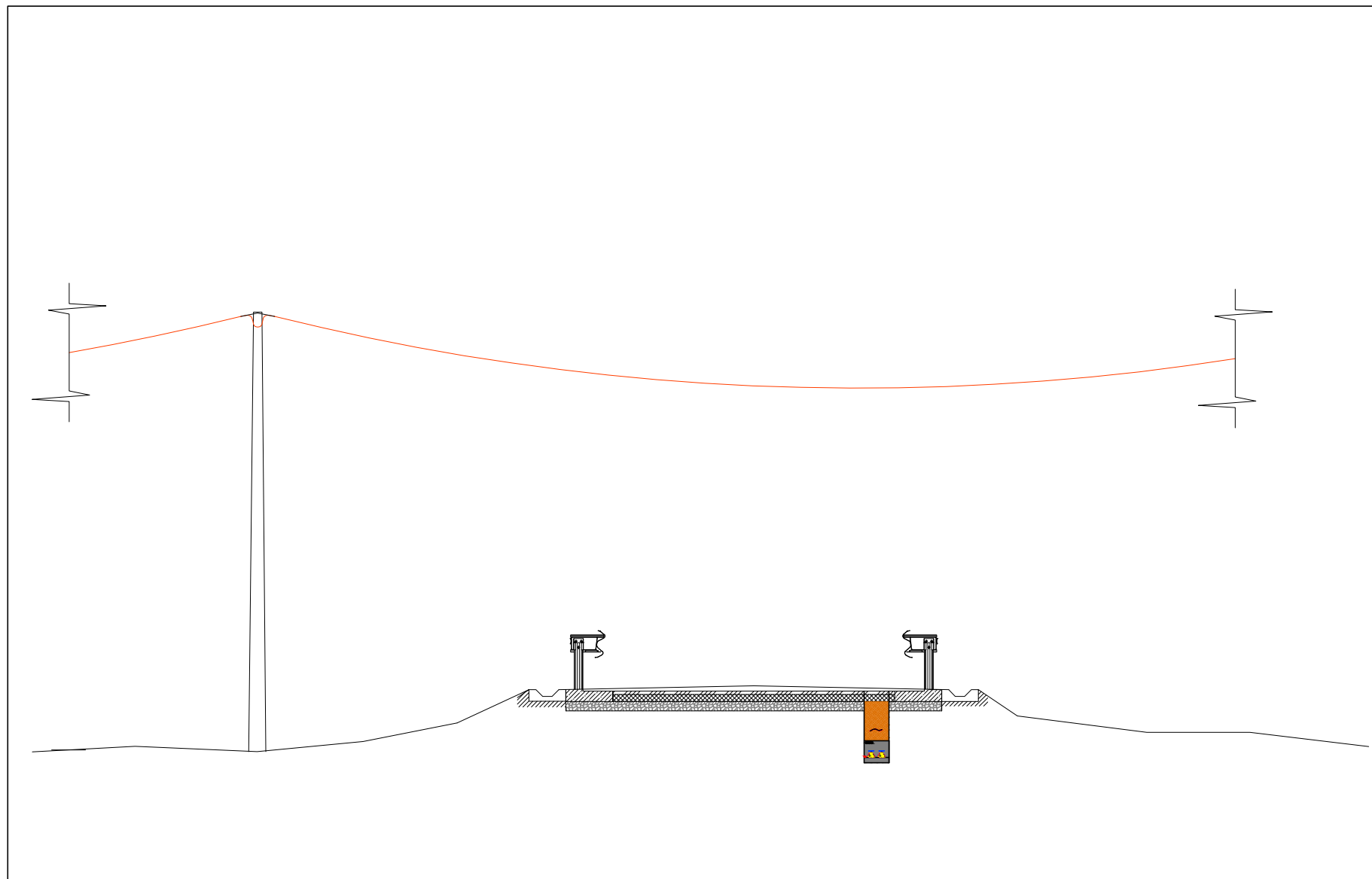


Foto dell'interferenza



Sezione trasversale - scala 1:100



Localizzazione su ortofoto - scala non definita

Interferenza n°	5
Coordinate	Lat. 42°30'22.10"N - Lon. 11°47'10.04"E
Quota s.l.m.	395 m
Descrizione interferenza	Attraversamento linea BT aerea
Indicazioni risoluzione dell'interferenza	Posa cavi MT tramite scavo a sezione

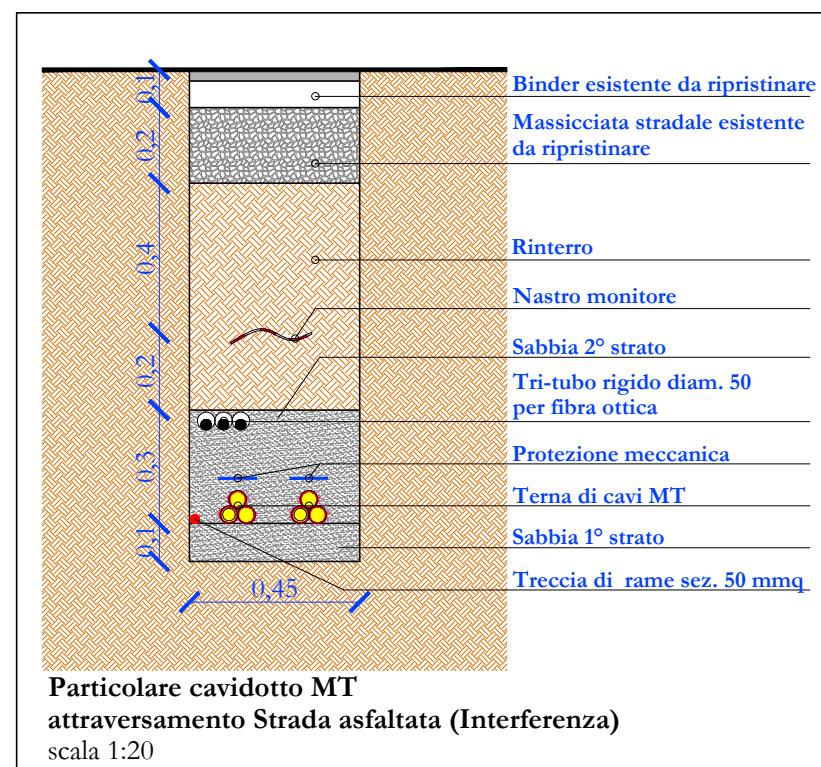
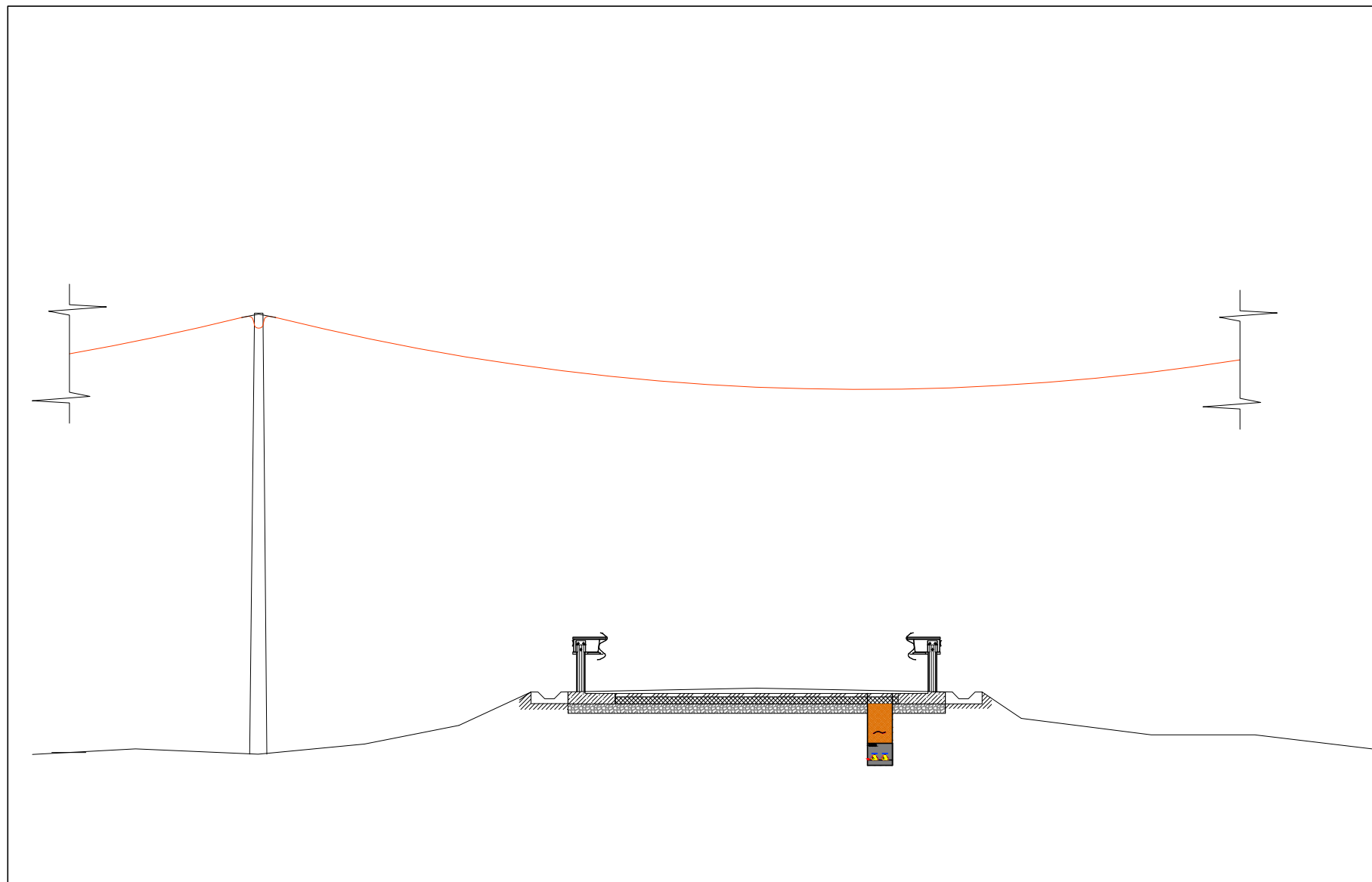
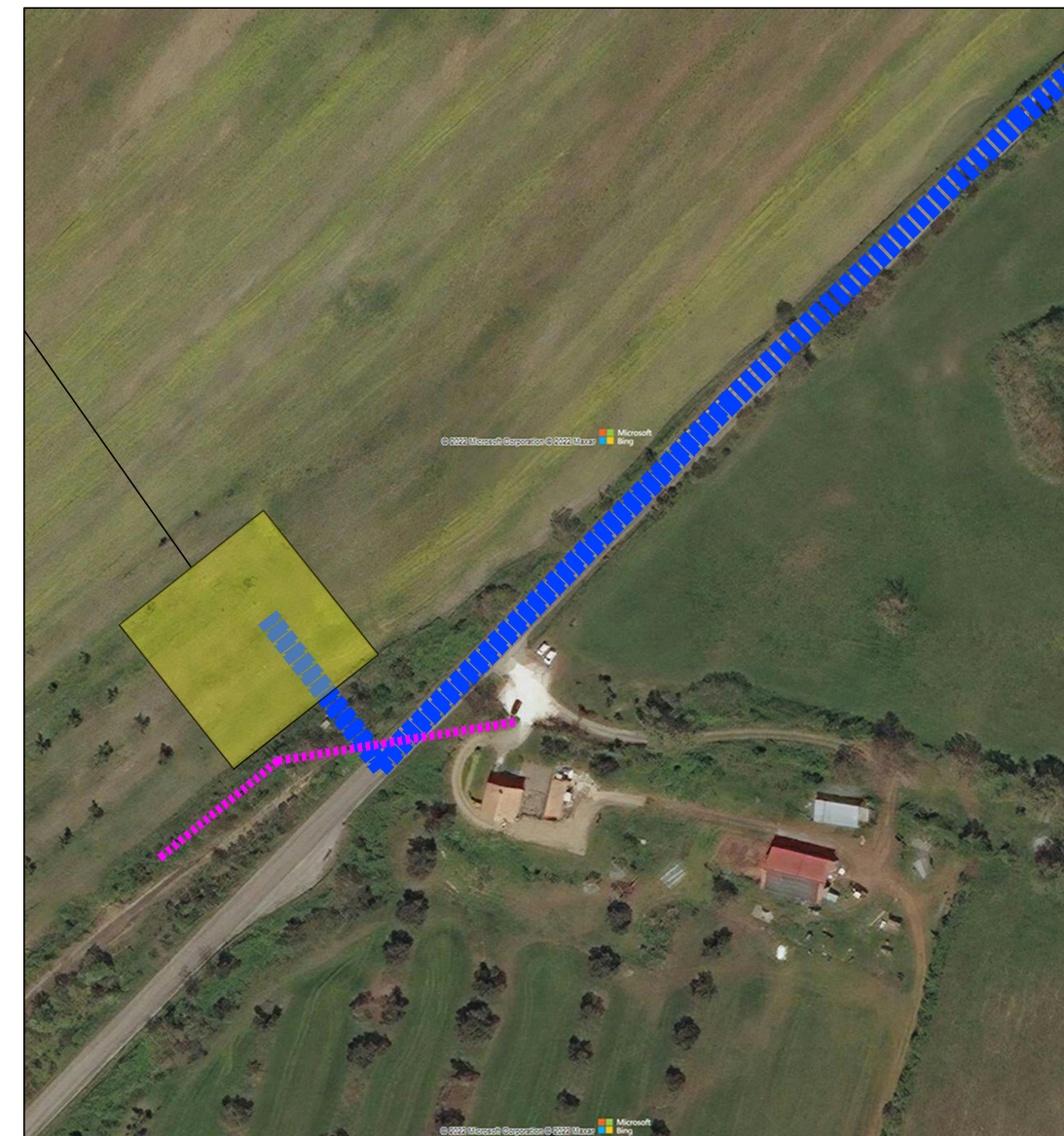


Foto dell'interferenza



Sezione trasversale - scala 1:100



Localizzazione su ortofoto - scala non definita

Interferenza n°	6
Coordinate	Lat. 42°29'53.36"N - Lon. 11°46'38.20"E
Quota s.l.m.	365 m
Descrizione interferenza	Attraversamento linea BT aerea
Indicazioni risoluzione dell'interferenza	Posa cavi MT tramite scavo a sezione

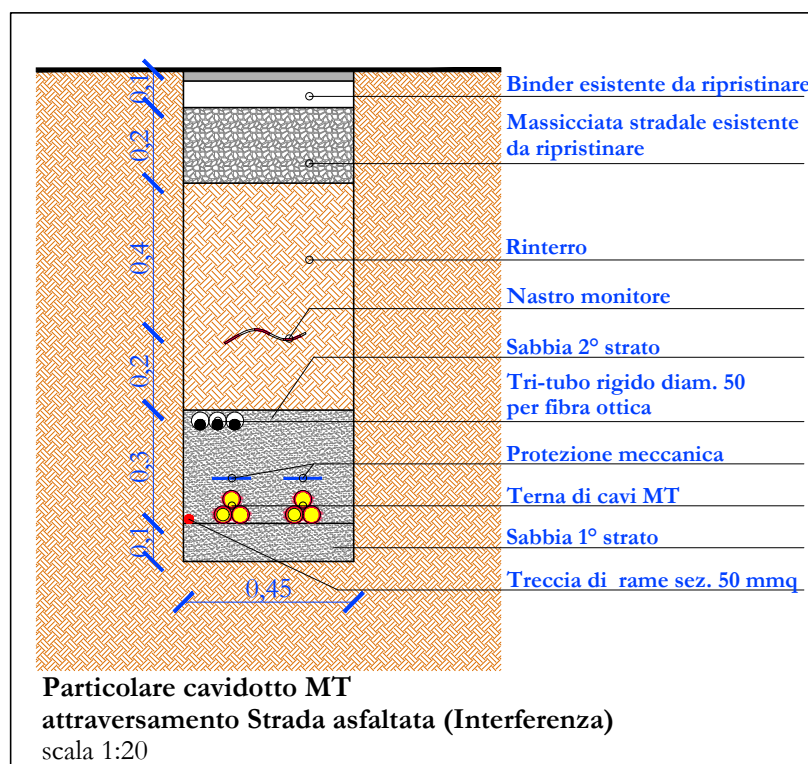


Foto dell'interferenza