

COMUNE DI
ISCHIA
DI **CASTRO**
PROVINCIA DI VITERBO



PIANO REGOLATORE GENERALE

TAVOLA O G G E T T O

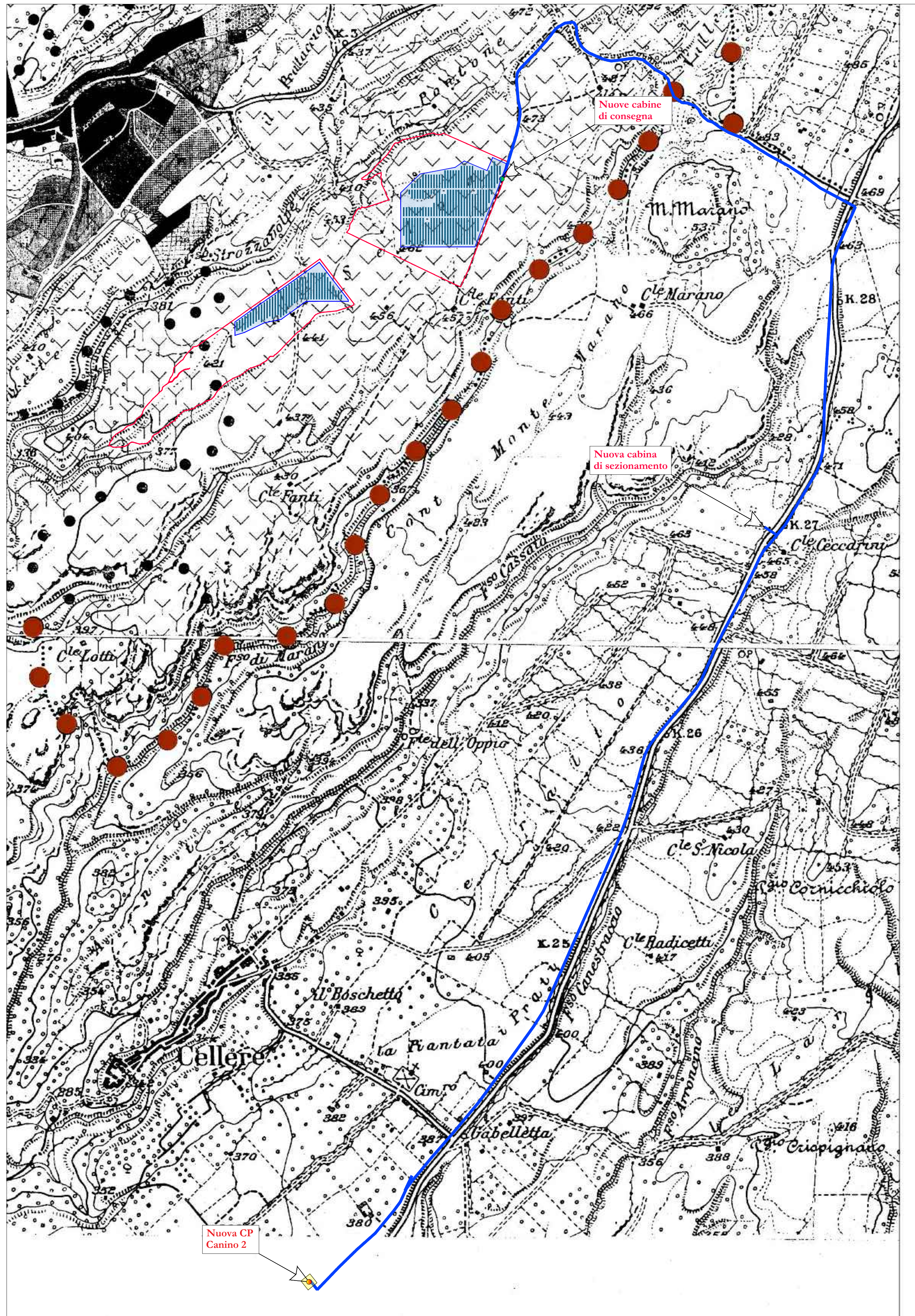
ZONIZZAZIONE

rapp.1:10.000

LEGENDA:

- Nuova Cabina MT Canino 2
- Cabine di consegna impianto fotovoltaico
- Elettrodotto MT interrato
Lunghezza complessiva: ca. 7,9 km
- Campo fotovoltaico

- D₃ estrattiva
- zona E AGRICOLA
- E₁ agricola normale
- E₂ " speciale
- E₃ " boschiva
- D₃ estrattiva aggiornata secondo osservazioni approvate



COMUNE DI ISCHIA DI CASTRO (VT)
località "LA SELVA"

PROGETTO PER LA REALIZZAZIONE DI UN IMPIANTO AGRIVOLTAICO DA 11.209,24 kWp (POTENZA IN IMMISSIONE PARI A 9.675,00 kW) PER LA PRODUZIONE DI ENERGIA ELETTRICA E OPERE CONNESSE DENOMINATO "FANTI e ROSSI"

Comune di Ischia di Castro (VT): Foglio di mappa n° 48 particelle n° 130-20-58 (impianto di produzione)
Foglio di mappa n° 47 particelle n° 63-64-65-66-67-68-69-70
71-72-73-93-96-118

Comune di Ischia di Castro (VT): Fogli di mappa n° 48-39 (impianto di connessione)
Comune di Cellere (VT): Fogli di mappa n° 1-3-6-15-26-25-33

COMMITTENTE: **MYT ENERGY DEVELOPMENTS S.R.L.**
piazza Fontana, 6
20122 - Milano (MI)
Codice fiscale: 12078970964
Amministratore unico: Sig. Morlino Ciro

Codice di rintracciabilità e-Distribuzione n° T0739041



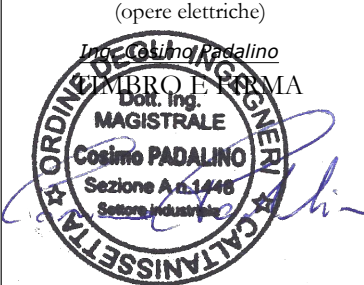
REV.	DATA	ESEGUITO	VERIFICATO	APPROVATO
00	25/03/2022	Lino/Massarò	Sarcone	Alfieri

Classe Elaborato	Allegato	Contenuto
B	1.1.4	Stralcio P.R.G. comune di Ischia di Castro scala 1:10.000

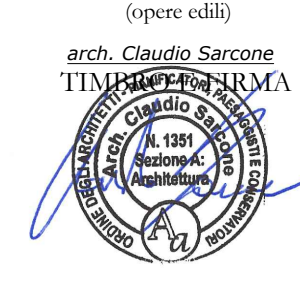
- A. RELAZIONI E TABULATI
- B. INQUADRAMENTO TERRITORIALE**
- C. ELABORATI IMPIANTO DI RETE
- D. ELABORATI IMPIANTO UTENTE
- E. DOCUMENTAZIONE

AMMINISTRATORE
MYT ENERGY DEVELOPMENTS S.R.L.
Sig. Morlino Ciro

PROGETTISTA
(opere elettriche)



PROGETTISTA
(opere edili)



Nuova CP
Canino 2