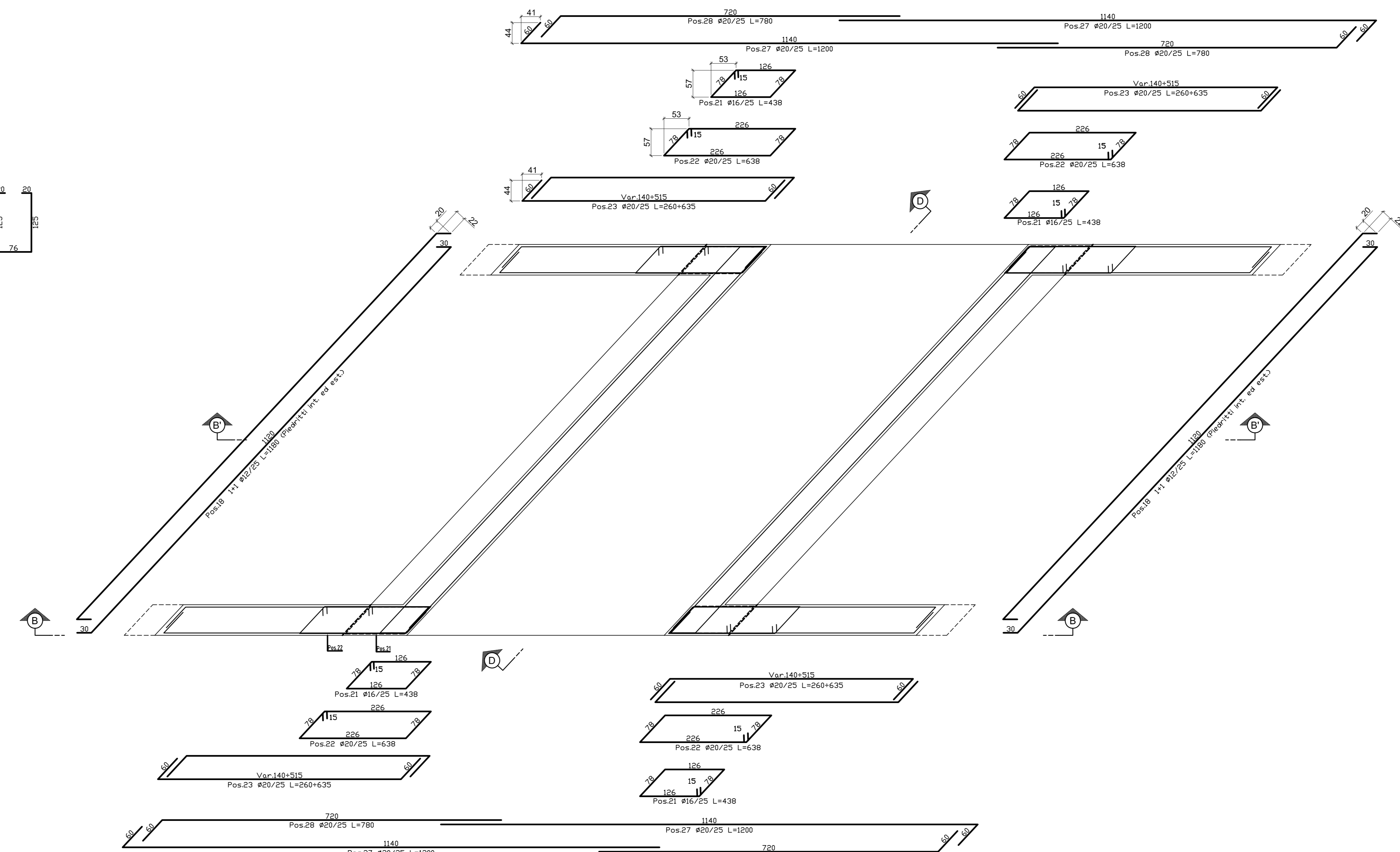
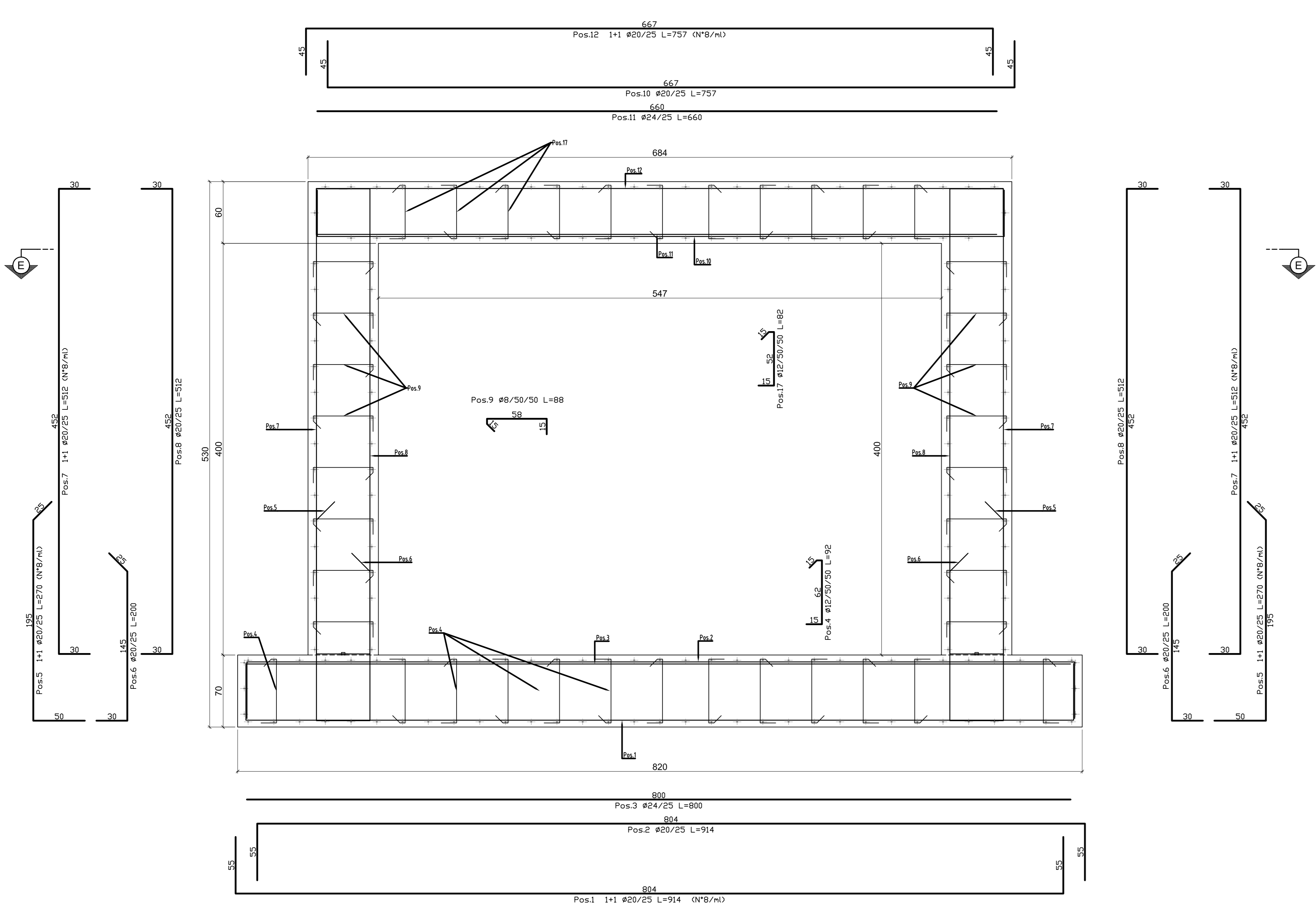


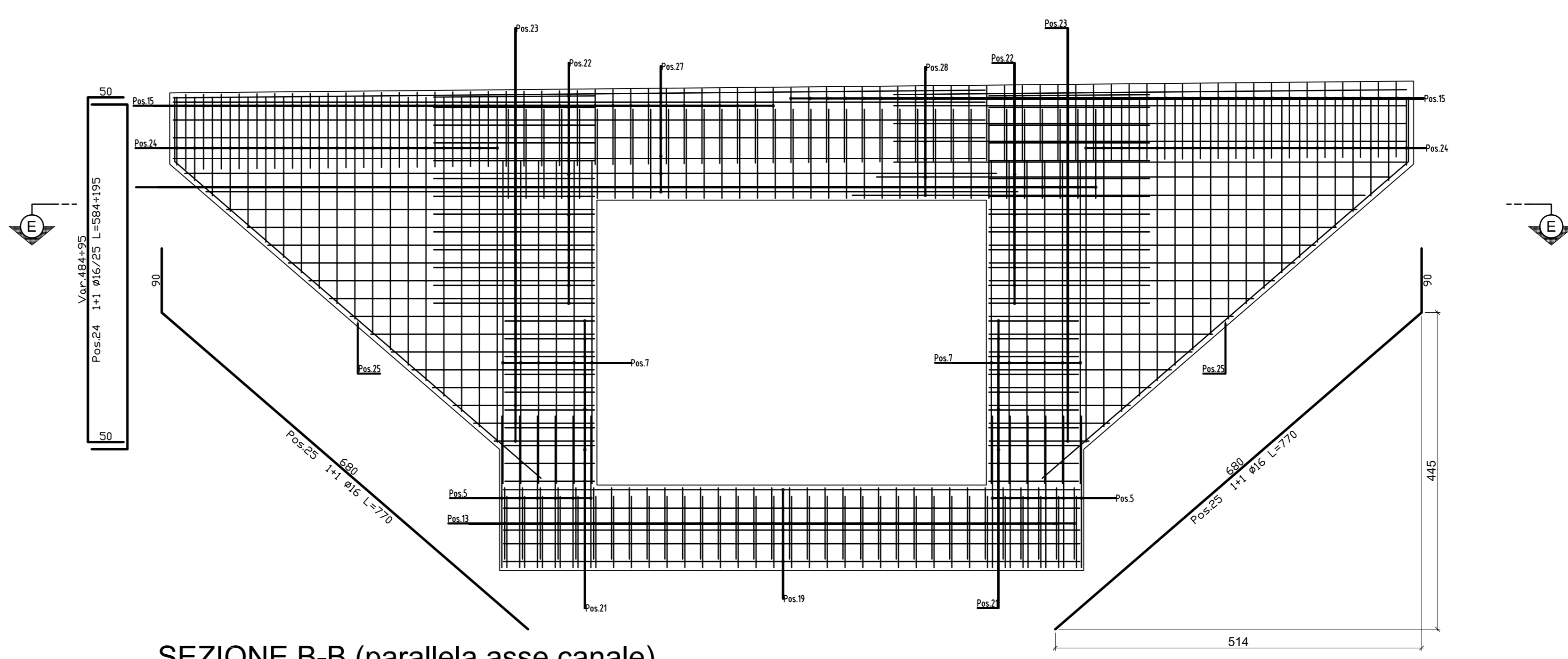
SEZIONE D-D (parallela asse canale)
SCALA 1:50



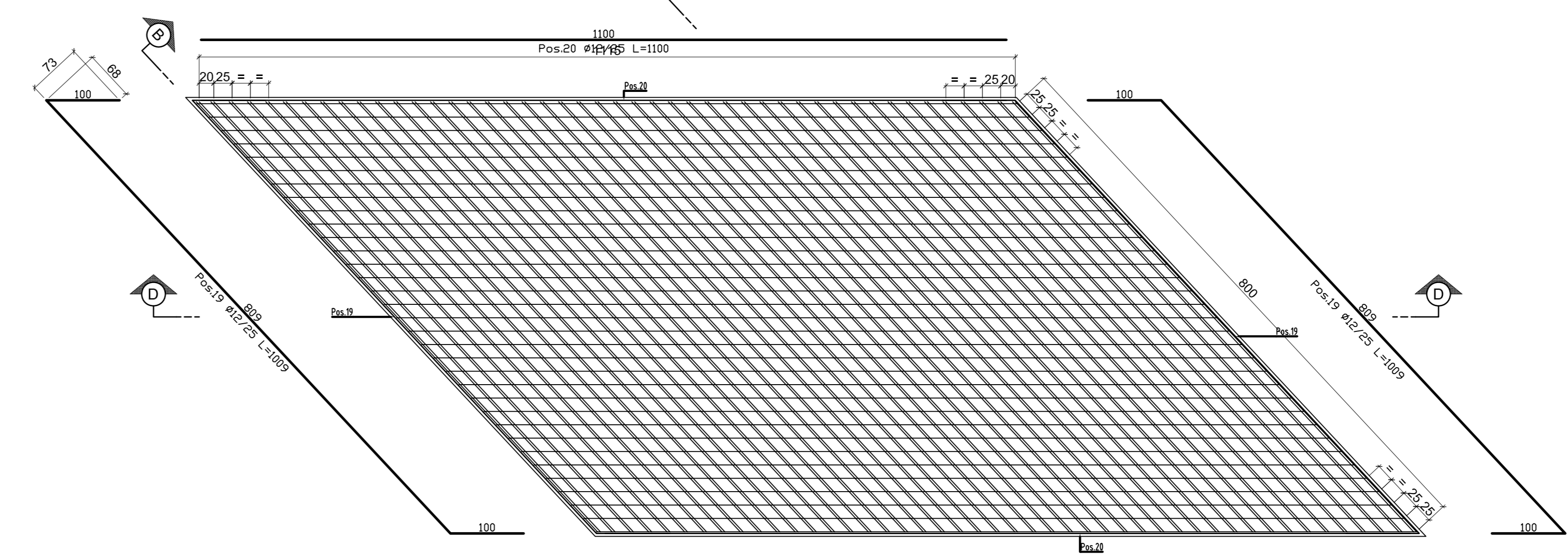
SEZIONE E-E
SCALA 1:50



SEZIONE B'-B' (parallela asse stradale)
SCALA 1:25



SEZIONE B-B (parallela asse canale)
SCALA 1:50



PIANTA FONDAZIONI
SCALA 1:50

CALCESTRUZZI – Requisiti minimi

MAGNONE DI PULIZIA E LIVELLAMENTO

- RESISTENZA MEDIA : Rm > 15 MPa
- CONTENUTO MIN. CEMENTO : 150 kg/mc

FONDAZIONI ED ELEVAZIONE SCATOLARE

- CLASSE DI RESISTENZA : C25/30
- CLASSE DI ESPOSIZIONE : XC2
- COPRIFERRO : C = 40 mm
- CLASSE DI CONSISTENZA SLUMP : S3-S5
- DIAMETRO MAX AGGREGATO : 32 mm
- CLASSE CONTENUTO CLORURI : Cl 0.2

ARMATURE PER C.A.

ACCIAIO PER ARMATURE LENTE

- B450C

IMPERMEABILIZZAZIONI

- IMPALCATI ED ESTRADOSSO TOMBINI:
- IMPERMEABILIZZAZIONE CON GUAINA PREFORMATA (Sp. min = 4 mm - Lmin=1.00 m), ARMATA CON TESSUTO NON TESSUTO DI POLIESTERE DEL PESO NON INFERIORE A 300g/mq

CORDOLINO IDROESPANSIVO PER RIPRESA DI GETTO

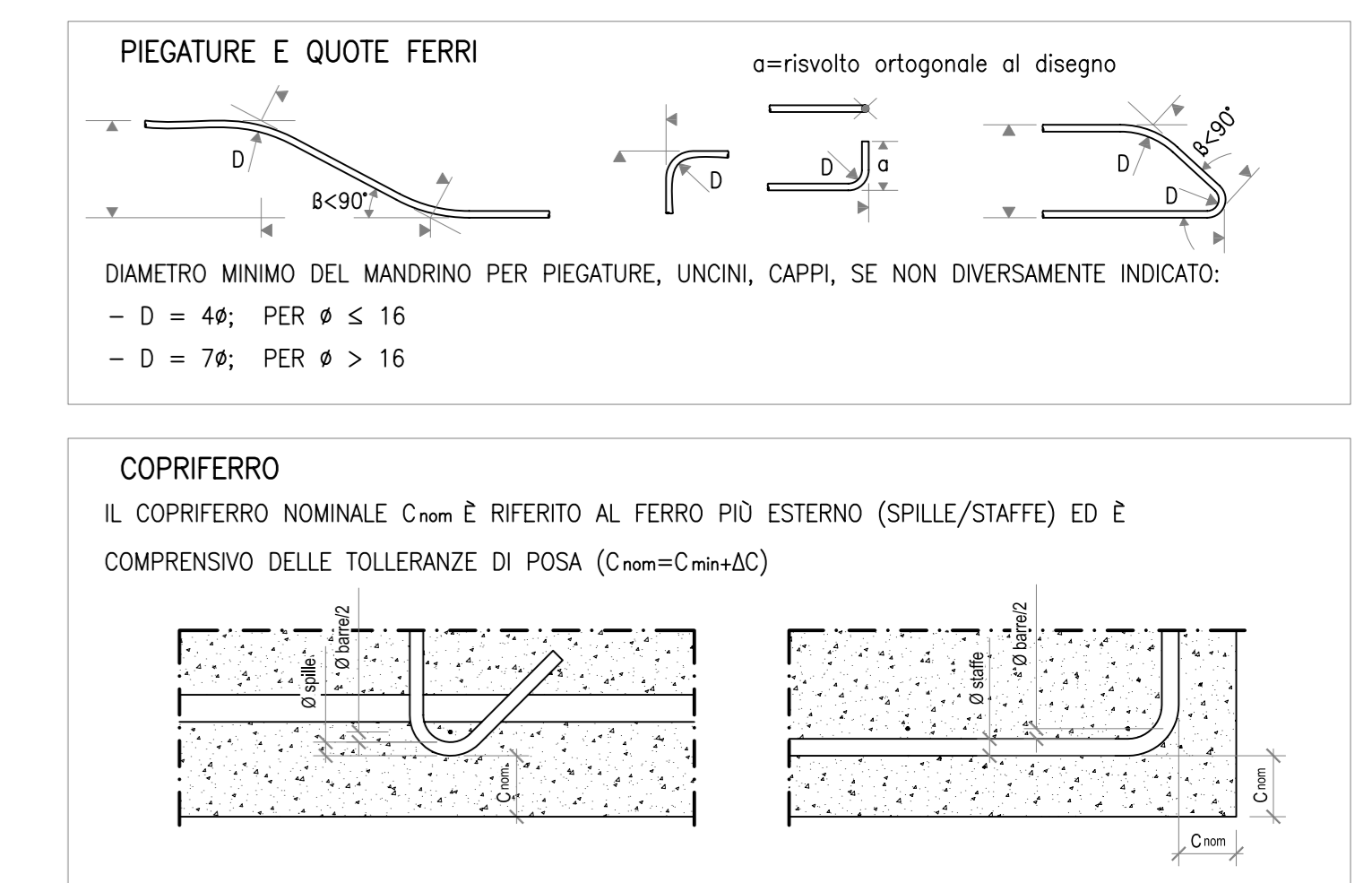
- peso specifico 1.10 kg/m
- espansione a contatto con acqua 6 volte il suo volume iniziale minimo
- spinta di rigonfiamento dopo 48 ore maggiore di 600 KPa
- temperatura di applicazione da -15°C a +50°C
- dimensioni 25 x 25 mm

COPRIFERRO MINIMO
(distanza tra superficie esterna dell'armatura, comprese staffe e collegamenti, e la superficie stessa del calcestruzzo)

- STRUTTURE FUORI TERRA : 30-40 mm
- STRUTTURE INTERRATE : 40 mm
- PALI TRIVELLATI : 45 mm

BARRIERE DI SICUREZZA

- LA REALIZZAZIONE DELLE BARRIERE STRADALI DI SICUREZZA E' DEFINITA IN ACCORDO CON LE PRESCRIZIONI DI CUI ALLE NORME SEGUENTI:
- D.M. LL.PP. 18/02/1992 N.223
- D.M. LL.PP. 15/10/96
- Circolare n. 2995 del 09/06/1995
- Circolare n. 4622 del 15/10/1996
- Circolare LL.PP. n.2337 del 11/07/1987
- D.M. LL.PP. 03/06/1998
- D.M. LL.PP. 11/06/1999
- D.M. 21/06/2004



COMMITTENTE:

ALTA SORVEGLIANZA:

GENERAL CONTRACTOR:

INFRASTRUTTURE FERROVIARIE STRATEGICHE DEFINITE DALLA LEGGE OBIETTIVO N.443/01

TRATTA A.V./A.C. TERZO VALICO DEI GIOVI
PROGETTO ESECUTIVO

Strada di Collegamento Cantiere Moriassi COP4 e Cantiere Radimero
Progetto stradale
Tombino Scatolare sul Rio Campora
Armature

GENERAL CONTRACTOR Consorzio Cociv Ing. G. Gagliardi		DIRETTORE LAVORI		SCALA: 1:50 - 1:25
COMMESSA I Z 5 1	LOTTO 0 1	FASE E	ENTE C V	TIPO DOC. B Z
OPERADISCIPLINA N V 3 0 0 3		PROG. 0 0 1	REV. A	

Rev.	Descrizione emissione	Redatto	Data	Verificato	Data	Progettista	Data	IL PROGETTISTA
ADD	Prima emissione		10/10/2012		12/10/2012		15/10/2012	PROGETTISTA

Nome File: IZ51-01-CV-BZ-NV30-03-001-A00.dwg
CUP: F81H02000000000