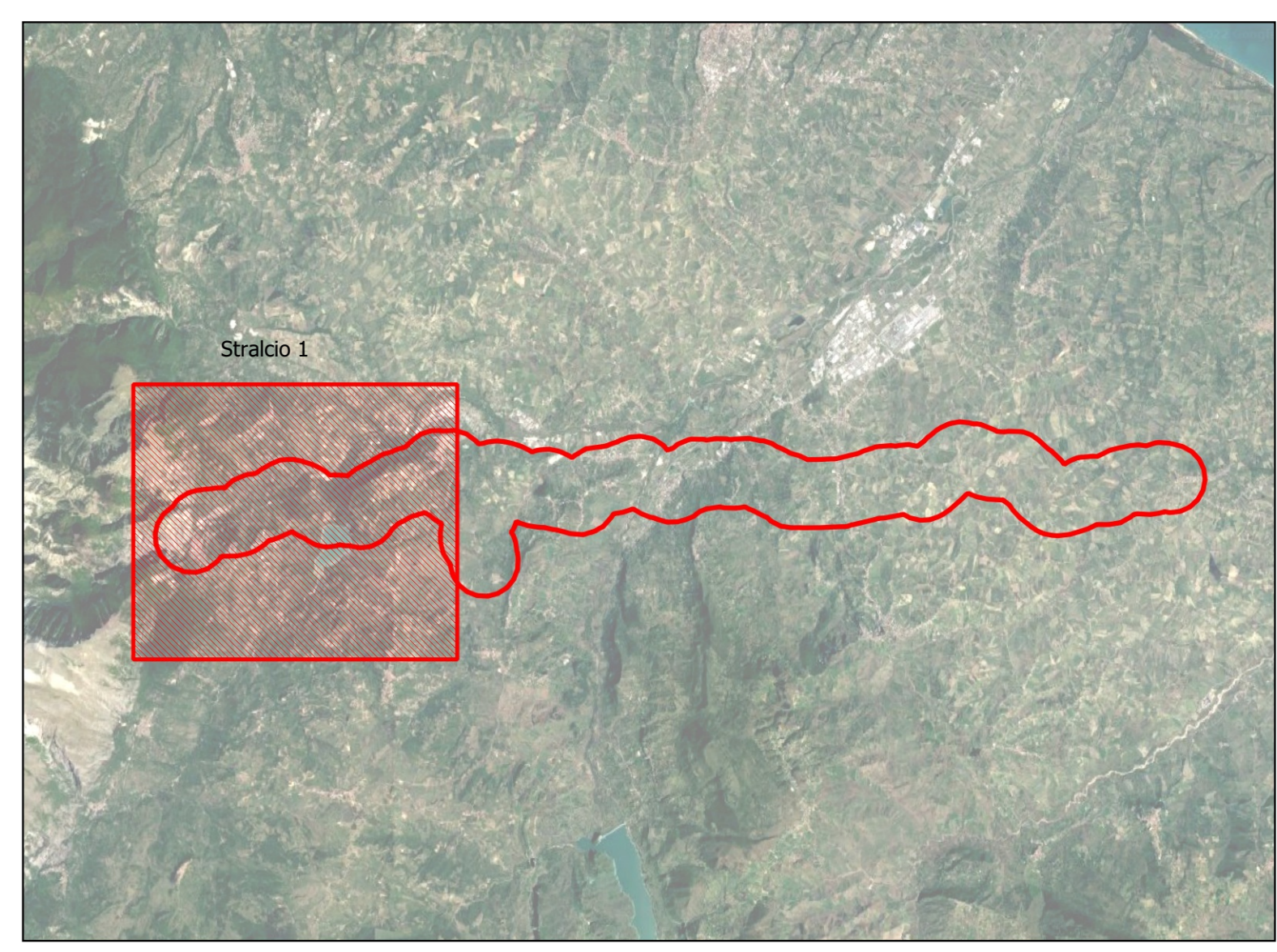


Inquadramento territoriale



Legenda

- Opere in progetto
- Stralcio 1
 — STRALCIO 1 - Fara-Casoli
- Attraversamenti Stralcio 1
- ◆ Attraversamenti aerei (con ponte tubo)
 - ◆ Subalveo
 - ◆
- Stralcio 2
 STRALCIO 2 - Casoli-Scerni
- Stralcio 3
 — STRALCIO 3 - Casoli-Roccasalegna
- Condotta esistente
- Buffer_1Km



POTENZIAMENTO DEL SISTEMA ACQUEDOTTISTICO "VERDE"
 Riefficientamento dell'opera di presa "sorgente verde" e potenziamento della capacità di trasporto della risorsa idrica

I stralcio funzionale Fara San Martino – Casoli
 CUP: E91B21004050006
 PNNR-M2C4-14.1-A2-34

PROGETTO DI FATTIBILITA' TECNICA ED ECONOMICA

HMR HMR Ambiente Srl (Coordinatore) P.le della Stazione 7 66100 Frosolone (Ch) Ing. Fabrizio Pastori Anqueti		Responsabile Unico del Procedimento: Arch. Aurelio Falconio
Dati Geol. Planimetria VORLEKIN (Mandera) Via Martiri della Libertà 29 66042 Eran (Ch)		

TITOLO	Corografia generale di inquadramento	ELAB. N°	1	Scala	1:10.000
--------	--------------------------------------	----------	---	-------	----------

CODICE ELABORATO	A1072PIP1000	REV.	00		
REV.	DATA	MOTIVO DELLA EMISSIONE	ESEGUITO	CONTROLLATO	APPROVATO
00	Nov. 2022	EMISSIONE	HMR	HMR	HMR

