

# PLANIMETRIA GENERALE

## LEGENDA

### CONDOTTE ESISTENTI

— Adduttrici DN 750 mm e DN 1000 mm

### OPERE DI PROGETTO - Adduttrice DN 900 mm

— Alternativa 1  
 — Alternativa 2  
 — Alternativa 3 (Soluzione di progetto)

### LIMITI AMMINISTRATIVI

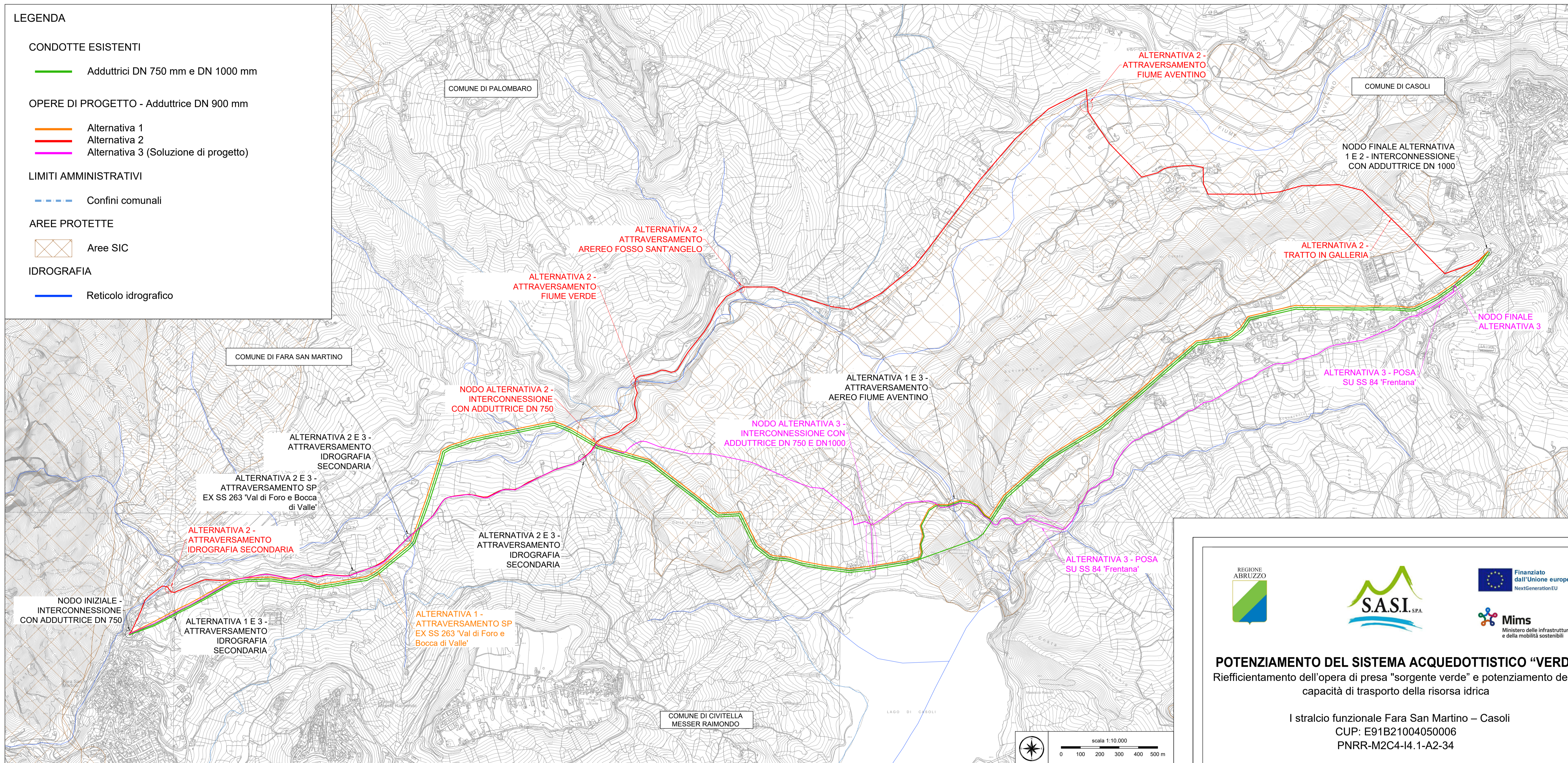
--- Confini comunali

### AREE PROTETTE

▨ Aree SIC

### IDROGRAFIA

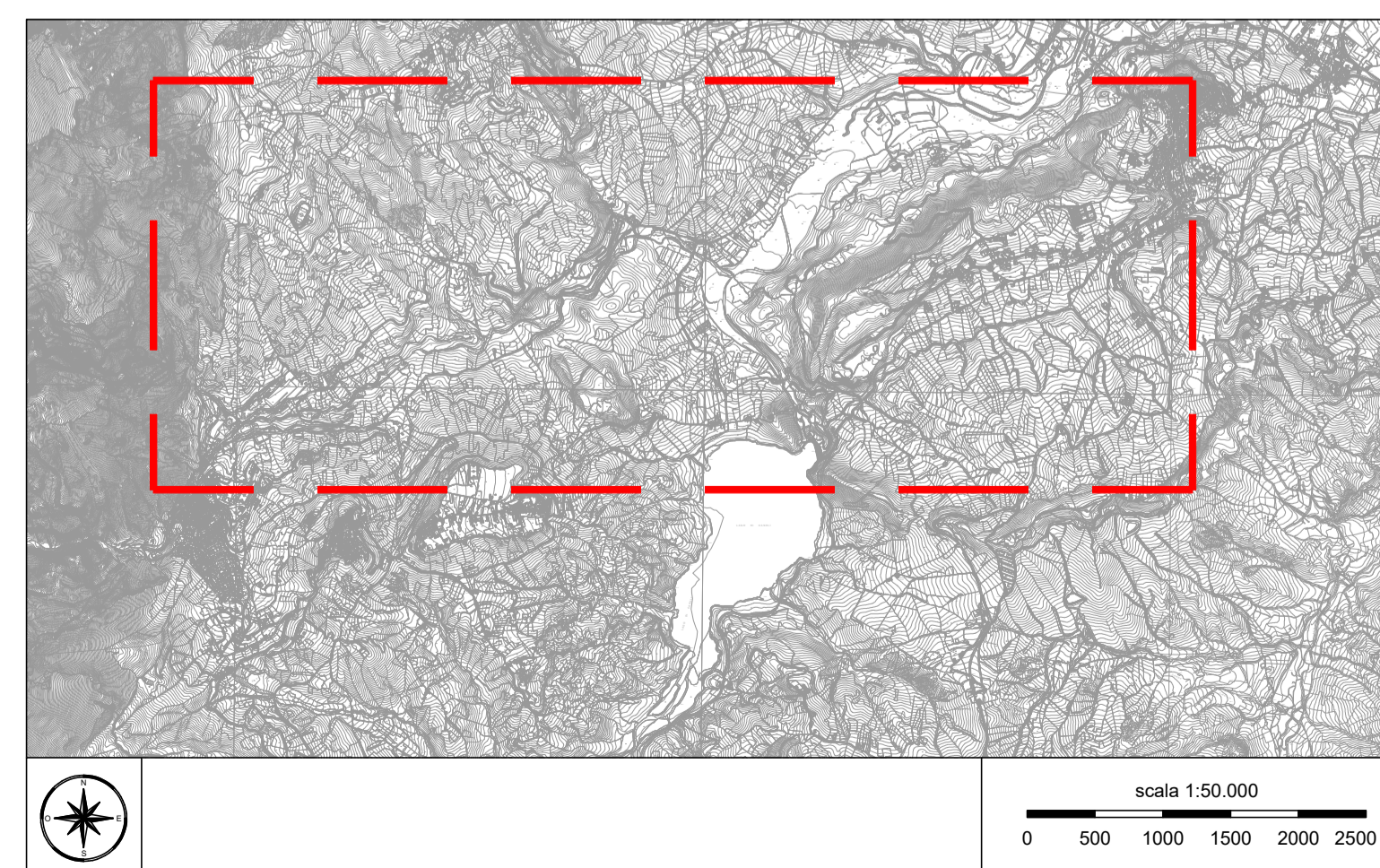
— Reticolo idrografico



## INQUADRAMENTO ORTOFOTO



## INQUADRAMENTO CTR



**POTENZIAMENTO DEL SISTEMA ACQUEDOTTISTICO "VERDE"**  
 Riefficientamento dell'opera di presa "sorgente verde" e potenziamento della capacità di trasporto della risorsa idrica

I stralci funzionali Fara San Martino – Casoli  
 CUP: E91B21004050006  
 PNRR-M2C4-I4.1-A2-34

## PROGETTO DI FATTIBILITA' TECNICA ED ECONOMICA

RTP:		Responsabile Unico del Procedimento:	
 HMR Ambiente Srl (Capogruppo) Piazzale Stazione 7 35131 PADOVA Ing. Fabrizio Parboni Argenti		Arch. Aurelio Falconio	
Dott. Geol. Pier Andrea VORLICEK (Mandatario) Via Martiri della Libertà 29 35042 Este (PD)			

TITOLO	Planimetria generale degli interventi	ELAB. N°	Scala
		2	Varie
CODICE ELABORATO	A I · 0 7 2 · P P · G · 2 0 0 0	REV.	0 0
REV.	DATA	MOTIVO DELLA EMISSIONE	ESEGUITO
00	Nov. 2022	EMISSIONE	HMR
			CONTROLLATO
			HMR
			APPROVATO
			HMR