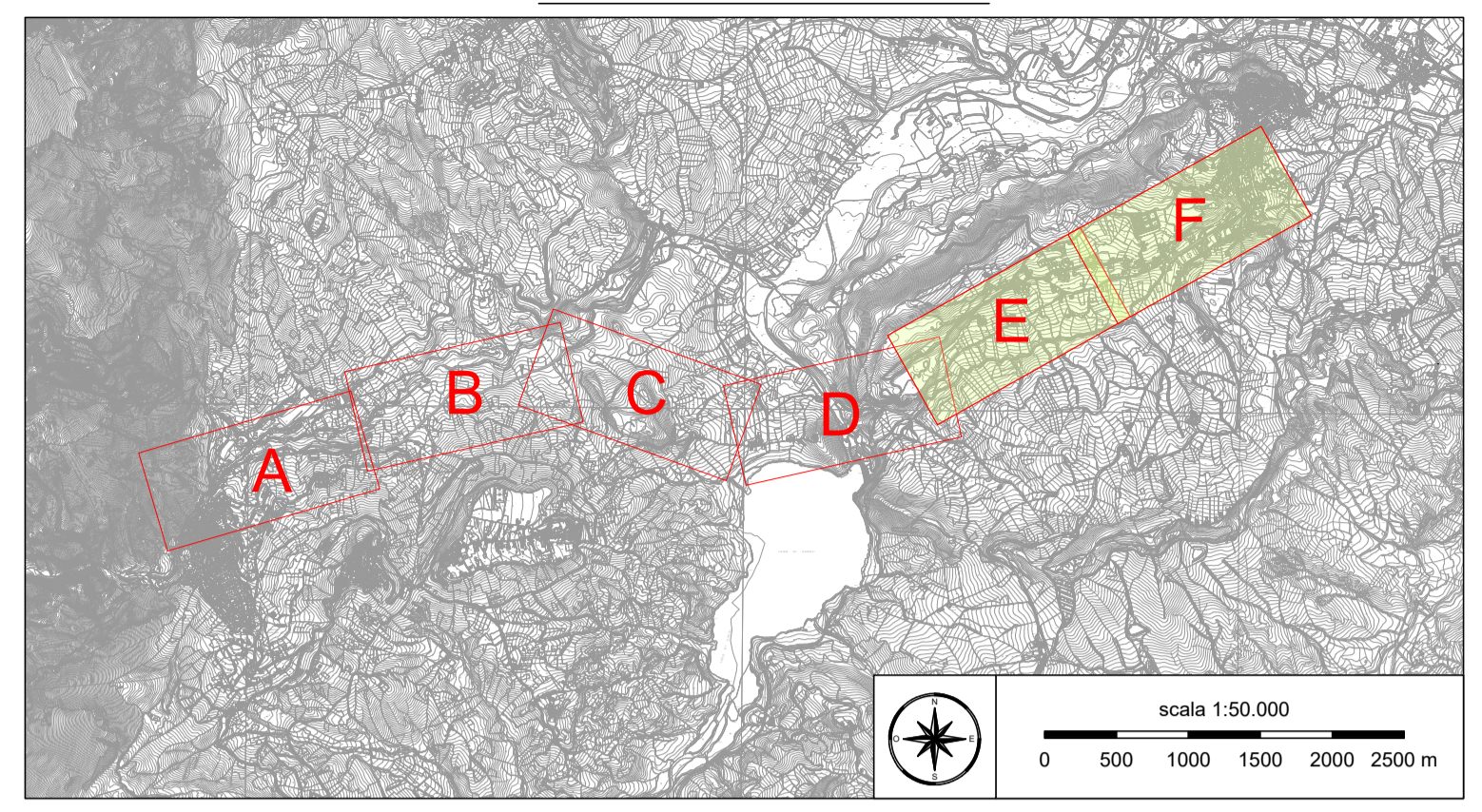


INQUADRAMENTO CTR



LEGENDA

CONDOTTE ESISTENTI

- Gasdotto SNAM
- Gasdotto a2a
- Adduttrici DN 750 mm e DN 1000 mm

OPERE DI PROGETTO - Adduttrice DN 900 mm

- Tubazione in ghisa - posa su strada provinciale/statale
- Tubazione in ghisa - posa su strada comunale asfaltata
- Tubazione in ghisa - posa su strada comunale sterrata
- Tubazione in acciaio - posa su area verde/boschiva
- Tubazione in acciaio - attraversamento aereo Aventino

Simboli:

- A01: Picchetto
- SFO: Pozzetto di sfiato
- ↑: Pozzetto di scarico

LIMITI AMMINISTRATIVI

- Confini comunali

IDROGRAFIA

- Reticolo idrografico

AREE

- Area SIC
- Area cantiere fisso
- Area cantiere attraversamenti



POTENZIAMENTO DEL SISTEMA ACQUEDOTTISTICO "VERDE"
 Riefficientamento dell'opera di presa "sorgente verde" e potenziamento della capacità di trasporto della risorsa idrica

I stralcio funzionale Fara San Martino – Casoli
 CUP: E91B21004050006
 PNRR-M2C4-I4.1-A2-34

PROGETTO DI FATTIBILITA' TECNICA ED ECONOMICA

RTP:		Responsabile Unico del Procedimento:	
HMR Ambiente Srl (Capogruppo) Piazzale Stazione 7 35131 PADOVA Ing. Fabrizio Parboni Argenti		Arch. Aurelio Falconio	
Dott. Geol. Pier Andrea VORLICEK (Mandatario) Via Martiri della Libertà 29 35042 Este (PD)			

TITOLO	Planimetria di posa schematica 3/3	ELAB. N°	Scala
		3.3	1:2500
CODICE ELABORATO	A I · 0 7 2 · P P · G · 3 3 0 0		REV. 0 0
REV.	DATA	MOTIVO DELLA EMISSIONE	ESEGUITO CONTROLLATO APPROVATO
00	Nov. 2022	EMISSIONE	HMR HMR HMR