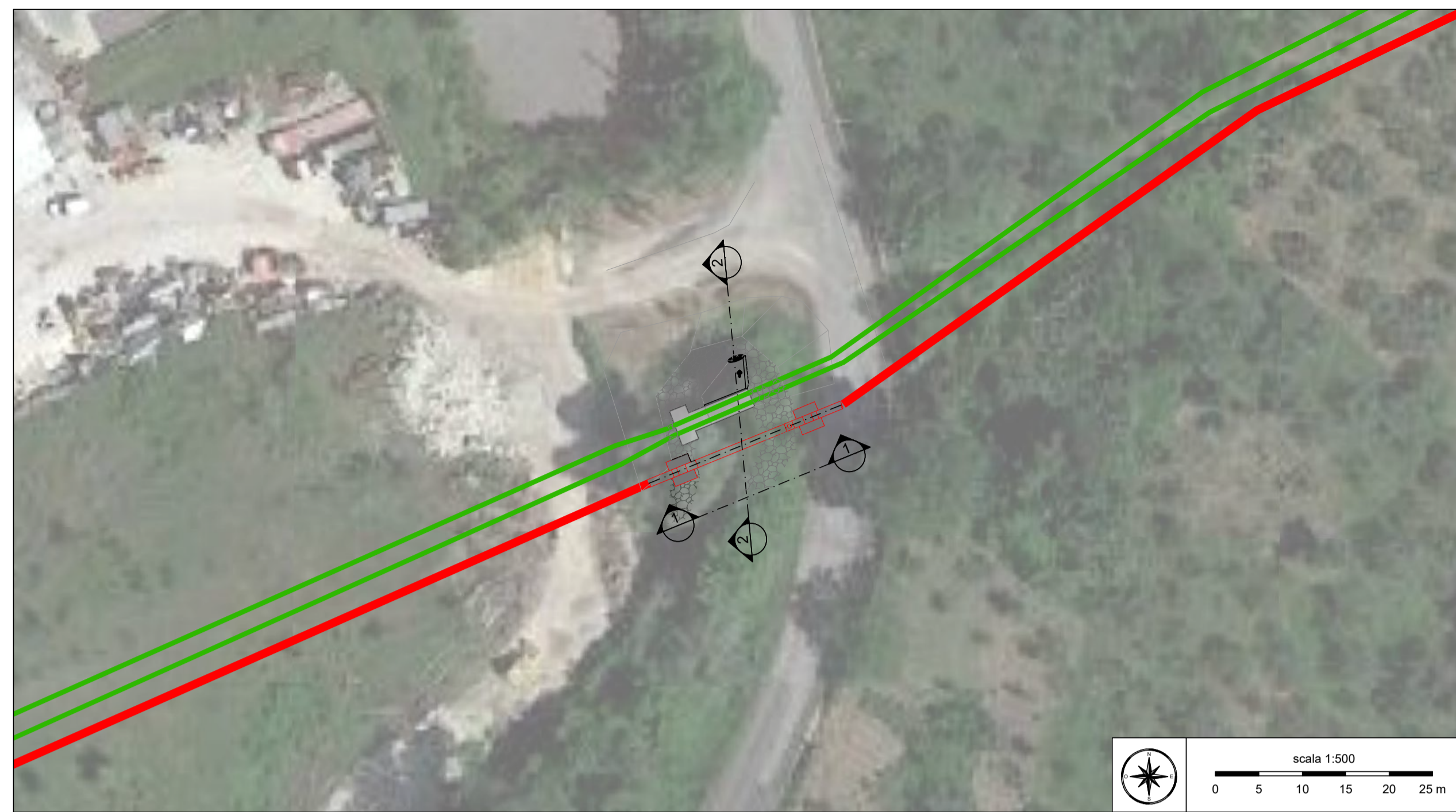
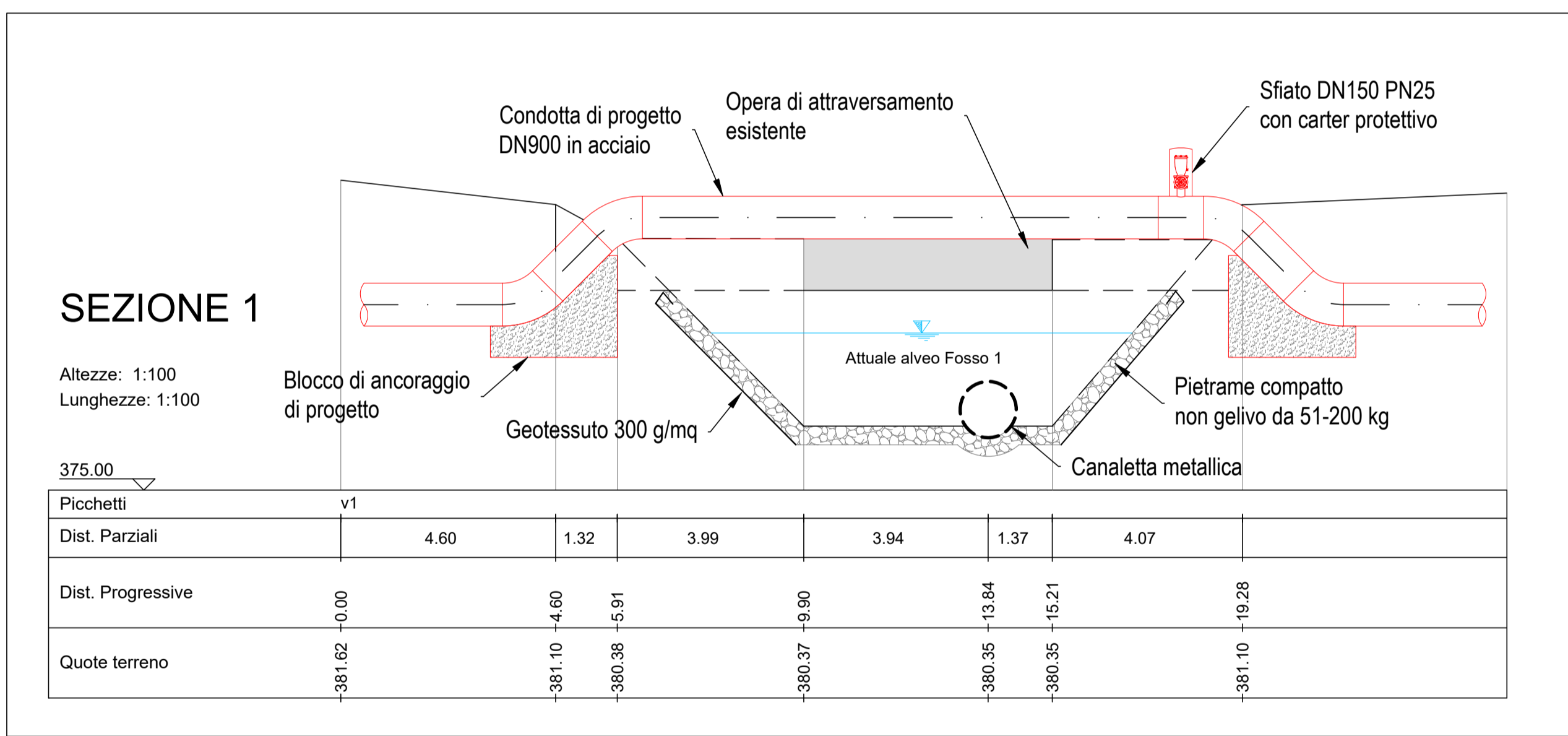


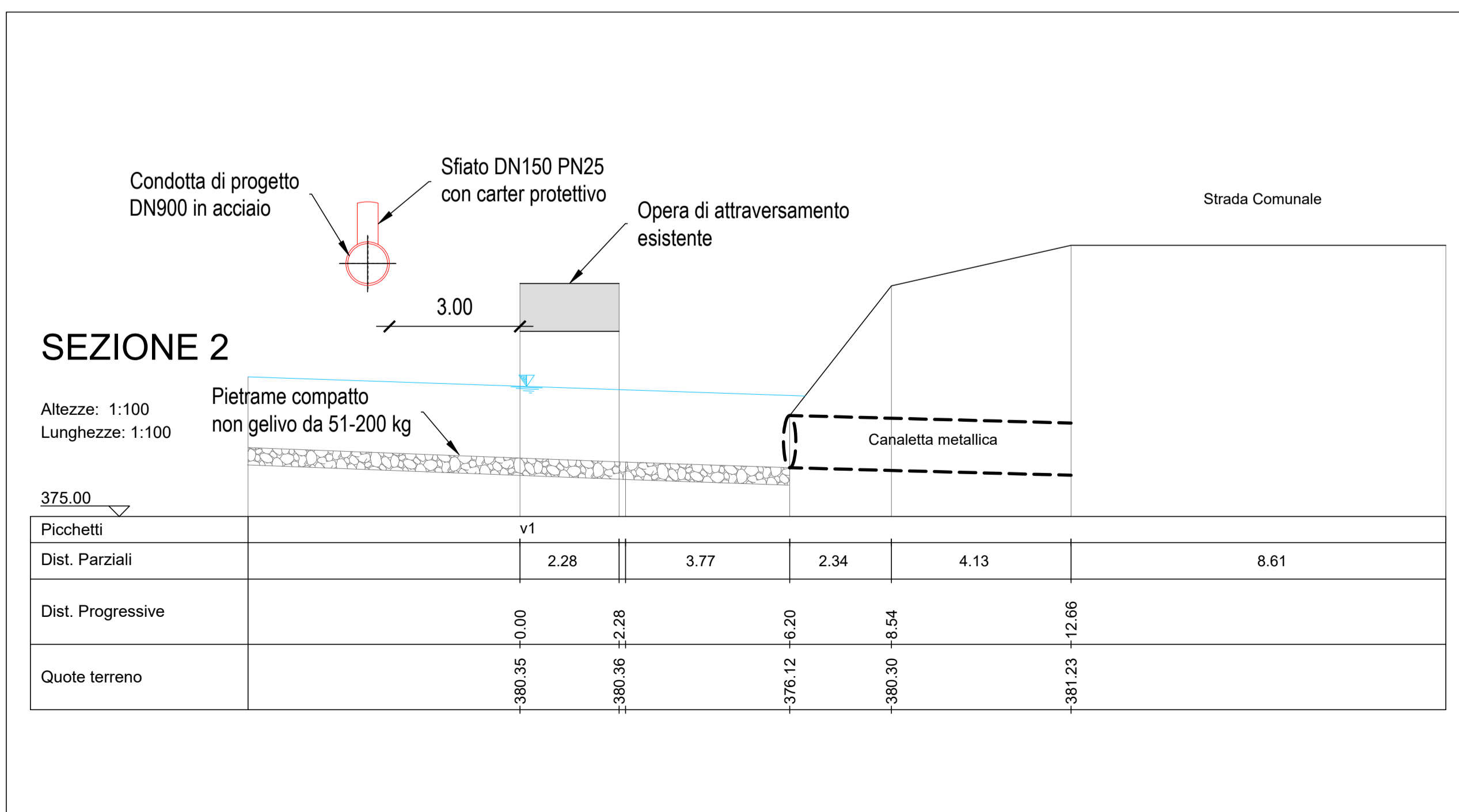
FOSSO 1 - Planimetria su base aerea



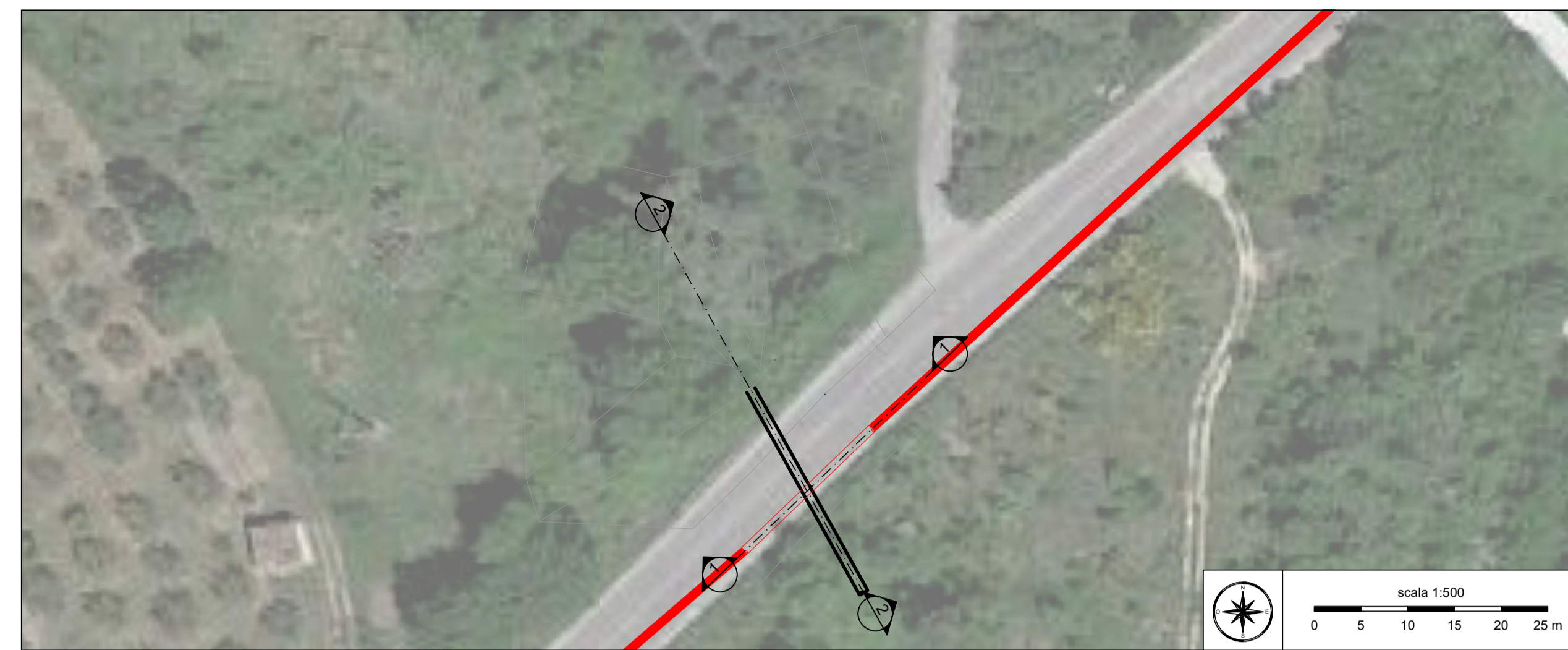
FOSSO 1 - Sezione longitudinale scala 1:100



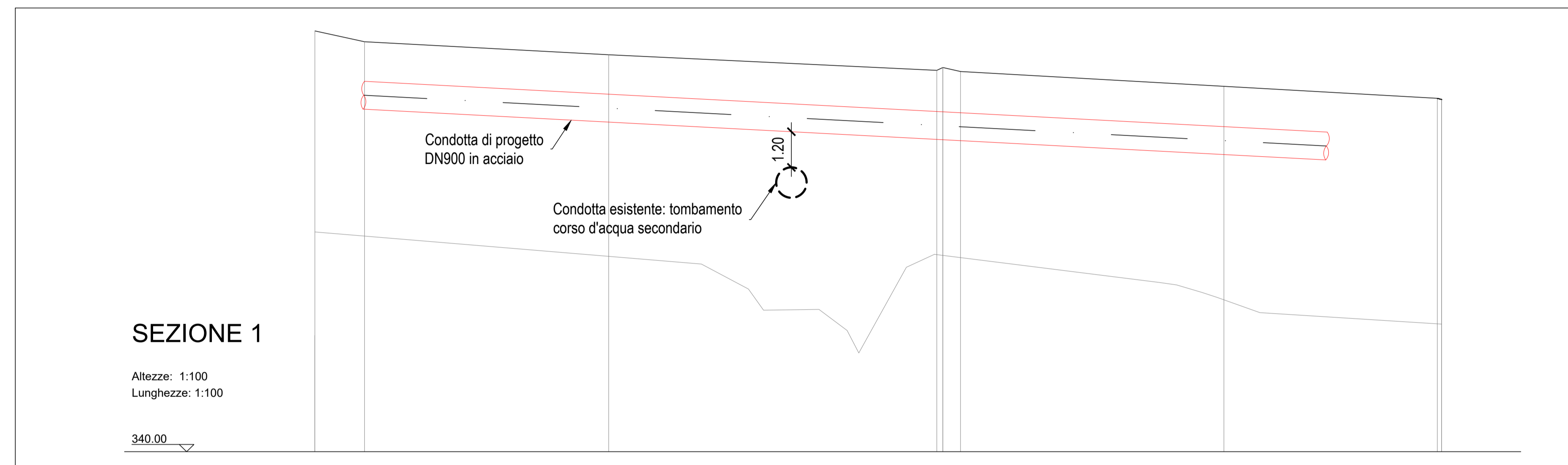
FOSSO 1 - Sezione trasversale scala 1:100



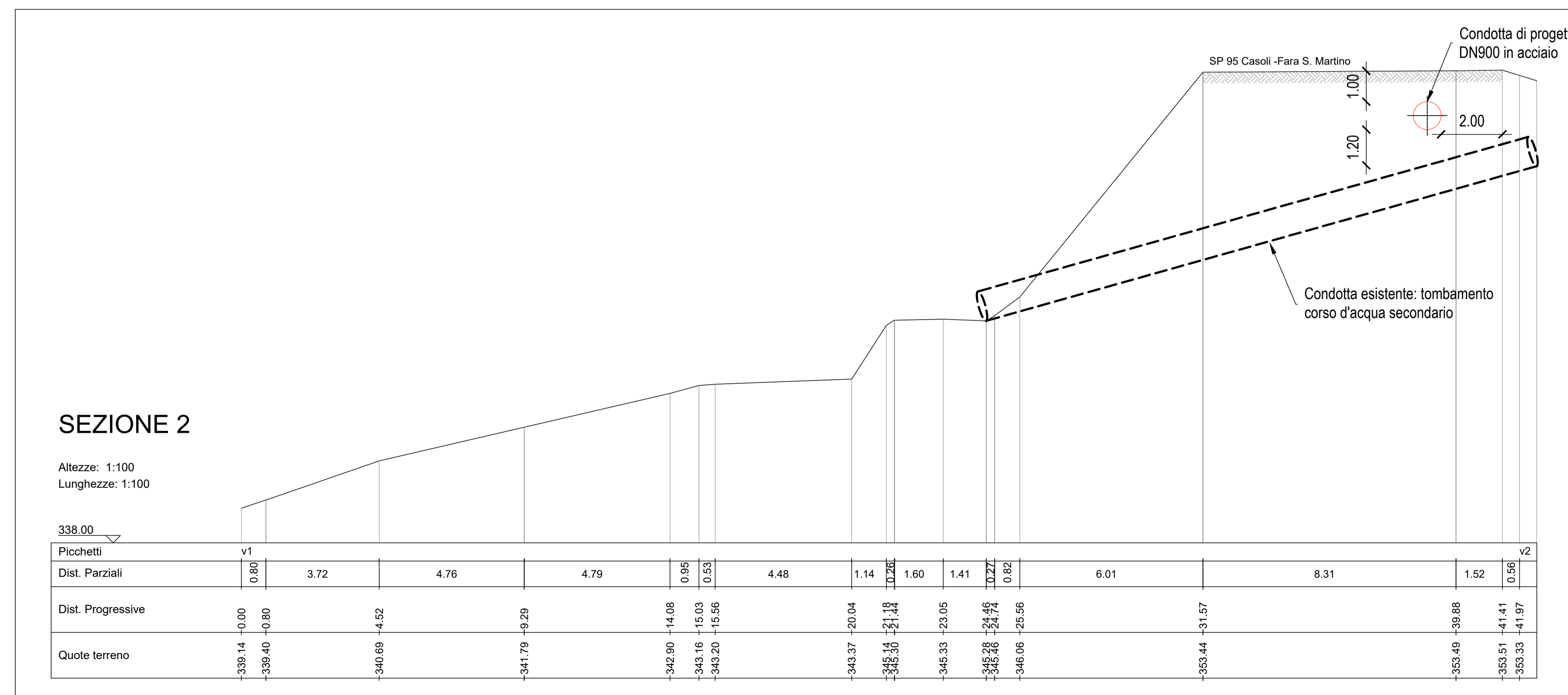
FOSSO 2 - Planimetria su base aerea



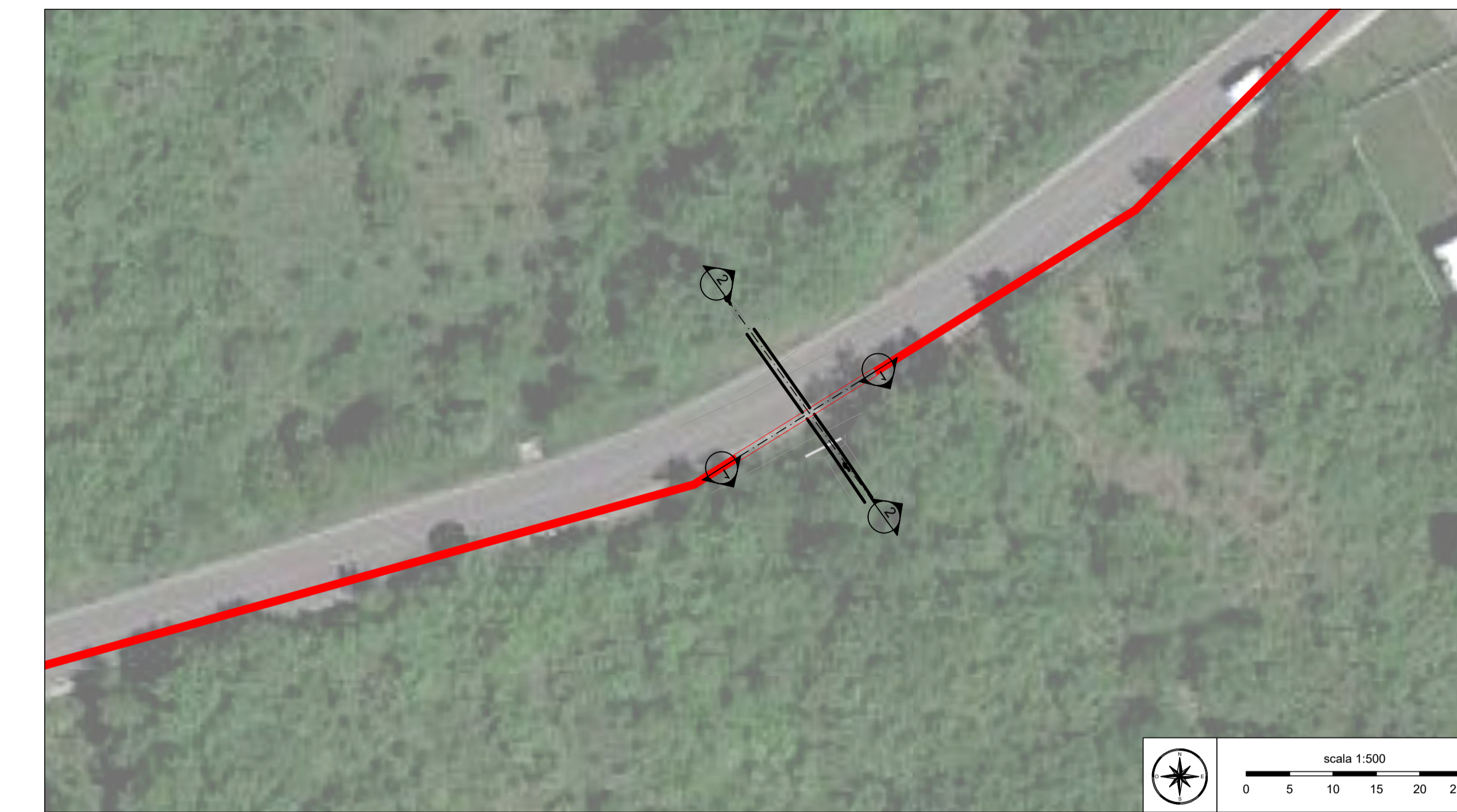
FOSSO 2 - Sezione longitudinale scala 1:100



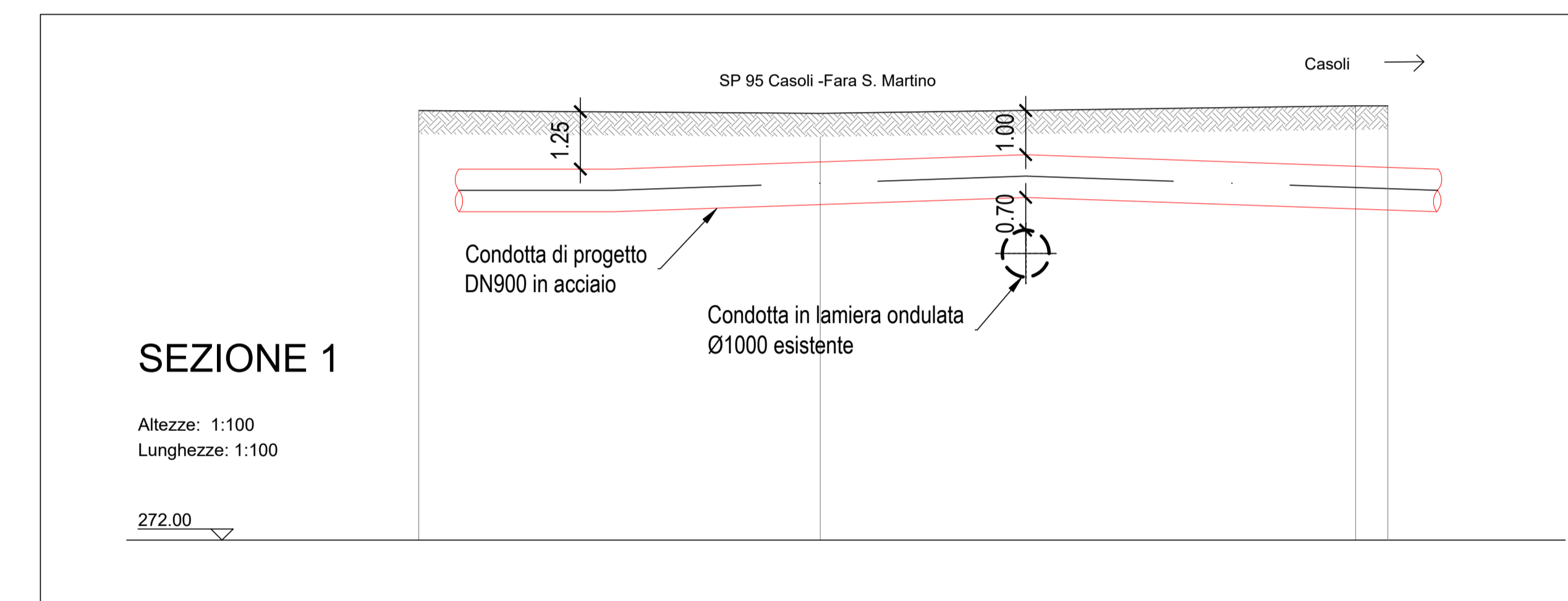
FOSSO 2 - Sezione trasversale scala 1:100



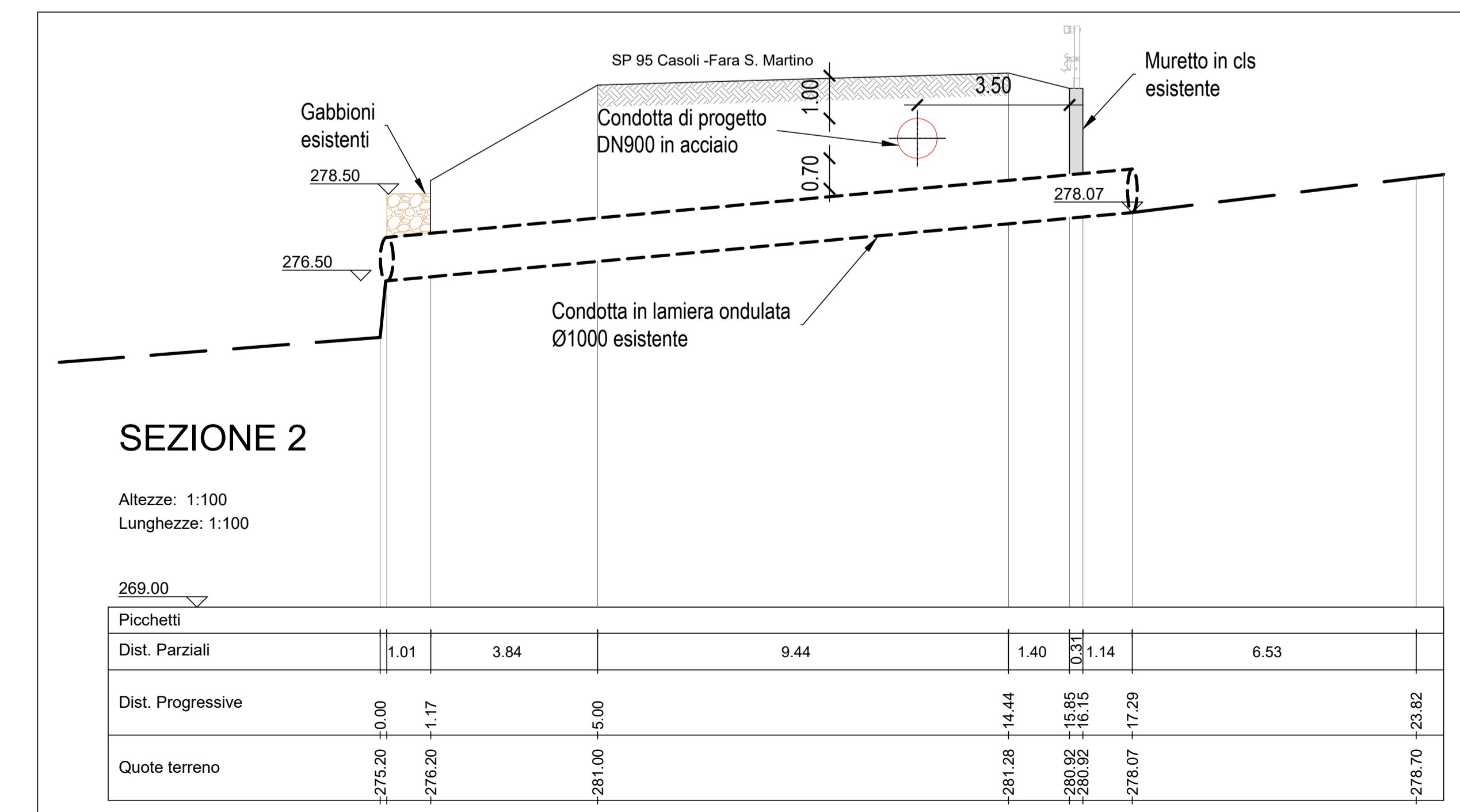
FOSSO 3 - Planimetria su base aerea



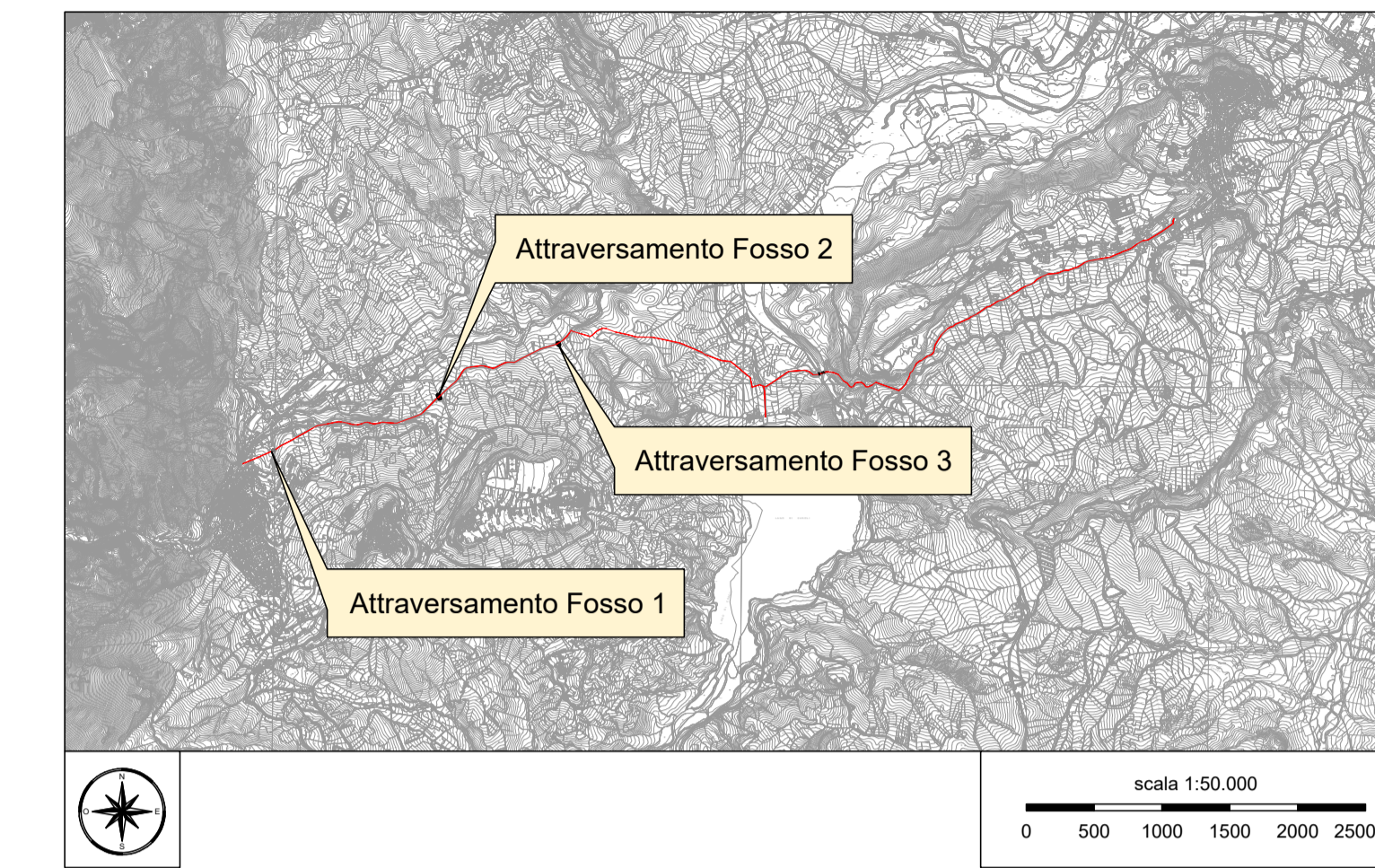
FOSSO 3 - Sezione longitudinale scala 1:100



FOSSO 3 - Sezione trasversale scala 1:100



INQUADRAMENTO CTR



- LEGENDA
- Opera esistente
 - Adduttrici esistenti
 - Opera in progetto

POTENZIAMENTO DEL SISTEMA ACQUEDOTTISTICO "VERDE"
 Riefficientamento dell'opera di presa "sorgente verde" e potenziamento della capacità di trasporto della risorsa idrica

I stralcio funzionale Fara San Martino – Casoli
 CUP: E91B21004050006
 PNRR-M2C4-14.1-A2-34

PROGETTO DI FATTIBILITA' TECNICA ED ECONOMICA

RTP: **HMR** (HMR Ambiente Srl) - Responsabile Unico del Procedimento: Arch. Aurelio Falconio

TITOLO: **Attraversamenti idrografia secondaria** ELAB. N°: **6.1.2** Scala: **Vario**

CODICE ELABORATO: **A11-072-PP-G-6120** REV: **00**

REV.	DATA	MOTIVO DELLA EMISSIONE	ESEGUITO	CONTROLLATO	APPROVATO
00	Nov 2022	EMISSIONE	HMR	HMR	HMR