

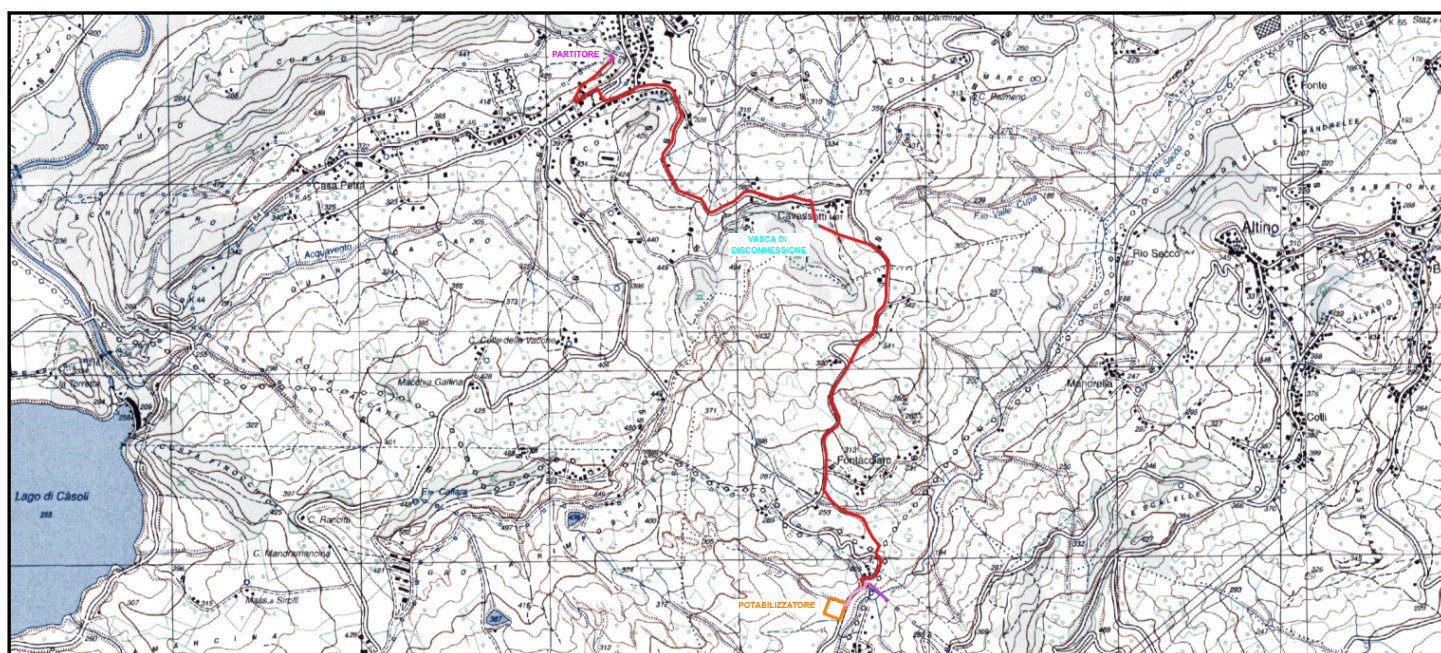


**POTENZIAMENTO DEL SISTEMA ACQUEDOTTISTICO "VERDE"**  
Aumento disponibilità della risorsa idrica e interconnessione tra i sistemi acquedottistici

**III Stralcio funzionale Potabilizzatore e Interconnessioni**

**CUP: E61B21004440006**

**PNRR-M2C4-IA.1-A2-36**



**PROGETTO DI FATTIBILITÀ TECNICA ED ECONOMICA**

TITOLO ELABORATO

**ELENCO ELABORATI**

SCALA

FOGLIO

A4

**IL PROGETTISTA RTP:**



Via Cavour, n. 45 Palombaro (CH)  
tel. 0871 - 895660  
fax 0871 - 895218  
E-mail: info@c-sdigiuseppe.com



13100 Vercelli, Corso M. Prestinari 86  
tel. 0161 - 215214  
fax 0161 - 215466  
E-mail: info@isolaboasso.it



20133 Milano, via E. Bassini 23  
tel. 02 - 26681264  
fax 02 - 26681553  
E-mail: etatec@etatec.it

Dott. Geol. Domenico Pellicciotta

Dott.ssa Arche. Martina Pantaleo

FASE	LIVELLO	TIPO DOCUMENTO	PROGRESSIVO	REV.	CODIFICA
PFTE	GEN	-	1.0	0	895PFTE0100000_00

**R.U.P.**  
**P.A. Pio Ercole D'Ippolito**

**AGGIORNAMENTI:**

REV.	DATA	DESCRIZIONE	REDATTO	CONTROLL.	APPROV.
0	27/10/2022	EMISSIONE	S. Ferrari	R. Isola	B. Giangiulio



**POTENZIAMENTO DEL SISTEMA ACQUEDOTTISTICO "VERDE"**

**Aumento di sponibilità della risorsa idrica e interconnessione tra i sistemi acquedottistici**

**III Stralcio funzionale Potabilizzatore e Interconnessioni - CUP: E61B21004440006 PNRR-M2C4-I4.1-A2-36**

N.RO	FASE	OPERA	DOC	PROGR	REV.	TITOLO	SCALA	COD ELABORATO	DATA ULTIMA EMISSIONE
	<b>895</b>					<b>ELABORATI GENERALI</b>			
	<b>895</b>	<b>PFTE</b>							
01	895	PFTE	01	000000	00	Elenco elaborati		895_PFTE_01000000_00	27-ott-22
02	895	PFTE	01	010000	00	Relazione Tecnica Illustrativa		895_PFTE_01010000_00	18-lug-22
	<b>895</b>					<b>INDAGINI PRELIMINARI</b>			
03	895	PFTE	02	010000	00	Programma delle indagini geognostiche e ambientali		895_PFTE_02010000_00	18-lug-22
04	895	PFTE	02	020000	00	Ubicazione delle indagini geognostiche e ambientali	1:10.000	895_PFTE_02020000_00	18-lug-22
05	895	PFTE	02	030000	00	Computo metrico estimativo delle indagini geognostiche e ambientali		895_PFTE_02030000_00	18-lug-22
06	895	PFTE	02	040000	00	Elenco prezzi delle indagini geognostiche e ambientali		895_PFTE_02040000_00	18-lug-22
07	895	PFTE	02	050000	00	Piano Particolare delle indagini	Varie	895_PFTE_02050000_00	18-lug-22
08	895	PFTE	02	060000	00	Capitolato speciale d'appalto delle indagini		895_PFTE_02060000_00	18-lug-22
	<b>895</b>					<b>ELABORATI SPECIALISTICI</b>			
09	895	PFTE	03	010000	00	Relazione geologica		895_PFTE_03010000_00	27-ott-22
10	895	PFTE	03	020000	00	Verifica preventiva dell'interesse archeologico		895_PFTE_03020000_00	27-ott-22
11	895	PFTE	03	030000	00	Relazione sulle interferenze		895_PFTE_03030000_00	27-ott-22
12	895	PFTE	03	040000	00	Relazione di Compatibilità Idraulica		895_PFTE_03040000_00	27-ott-22
	<b>895</b>					<b>ELABORATI GRAFICI</b>			
	<b>895</b>								
13	895	PFTE	04	010100	00	Corografia generale degli interventi su IGM	1:25.000	895_PFTE_04010100_00	18-lug-22
14	895	PFTE	04	010200	00	Corografia generale degli interventi su Ortofoto	1:25.000	895_PFTE_04010200_00	18-lug-22
15	895	PFTE	04	010300	00	Documentazione fotografica		895_PFTE_04010300_00	18-lug-22
16	895	PFTE	04	020100	00	Planimetria Catastale	1:5.000	895_PFTE_04020100_00	18-lug-22
17	895	PFTE	04	030100	00	Carta geologica	1:10.000	895_PFTE_04030100_00	27-ott-22
18	895	PFTE	04	030200	00	Carta geomorfologica	1:10.000	895_PFTE_04030200_00	27-ott-22
19	895	PFTE	04	030300	00	Carta idrogeologica	1:10.000	895_PFTE_04030300_00	18-lug-22
20	895	PFTE	04	040100	00	Impiantazione Potabilizzatore e prese di monte	1:500	895_PFTE_04040100_00	18-lug-22
21	895	PFTE	04	040201	00	Planimetria Potabilizzatore	1:200	895_PFTE_04040201_00	18-lug-22
22	895	PFTE	04	040202	00	Profilo longitudinale potabilizzatore Tav. 1 di 2	1:200	895_PFTE_04040202_00	27-ott-22
23	895	PFTE	04	040203	00	Profilo longitudinale potabilizzatore Tav. 1 di 2	1:200	895_PFTE_04040203_00	27-ott-22
24	895	PFTE	04	040300	00	Vasca di disconnessione	1:100	895_PFTE_04040300_00	18-lug-22
25	895	PFTE	04	040401	00	Condotta premente da potabilizzatore a vasca di disconnessione - Planimetria e profilo	1:500	895_PFTE_04040401_00	18-lug-22
26	895	PFTE	04	040402	00	Condotta premente da potabilizzatore a vasca di disconnessione - Planimetria e profilo	1:500	895_PFTE_04040402_00	18-lug-22
27	895	PFTE	04	040403	00	Condotta premente da potabilizzatore a vasca di disconnessione - Planimetria e profilo	1:500	895_PFTE_04040403_00	18-lug-22
28	895	PFTE	04	040404	00	Condotta premente da potabilizzatore a vasca di disconnessione - Planimetria e profilo	1:500	895_PFTE_04040404_00	18-lug-22
29	895	PFTE	04	040501	00	Condotta a Gravità da vasca di disconnessione a ripartitore di Casoli - Planimetria e profilo	1:500	895_PFTE_04040501_00	18-lug-22
30	895	PFTE	04	040502	00	Condotta a Gravità da vasca di disconnessione a ripartitore di Casoli - Planimetria e profilo	1:500	895_PFTE_04040502_00	18-lug-22
31	895	PFTE	04	040503	00	Condotta a Gravità da vasca di disconnessione a ripartitore di Casoli - Planimetria e profilo	1:500	895_PFTE_04040503_00	18-lug-22
32	895	PFTE	04	050100	00	Partitore di Casoli esistente	1:100	895_PFTE_04050100_00	18-lug-22
33	895	PFTE	04	050200	00	Manufatti e sezioni di scavo tipologiche	1:25/20	895_PFTE_04050200_00	18-lug-22
34	895	PFTE	04	050300	00	Schema funzionale potabilizzatore in progetto		895_PFTE_04050300_00	18-lug-22
35	895	PFTE	04	050400	00	Profilo Idraulico potabilizzatore in progetto		895_PFTE_04050400_00	27-ott-22
36	895	PFTE	04	050500	00	Schema idrico esistente		895_PFTE_04050500_00	18-lug-22
37	895	PFTE	04	060000	00	Attraversamento aereo Torrente Rio Secco	Varie	895_PFTE_04060000_00	27-ott-22
	<b>895</b>					<b>AMBIENTE</b>			
	<b>895</b>	<b>AMB</b>				Vedi Elenco Elaborati PROCEDURA DI VIA			