

REGIONE  
ABRUZZO

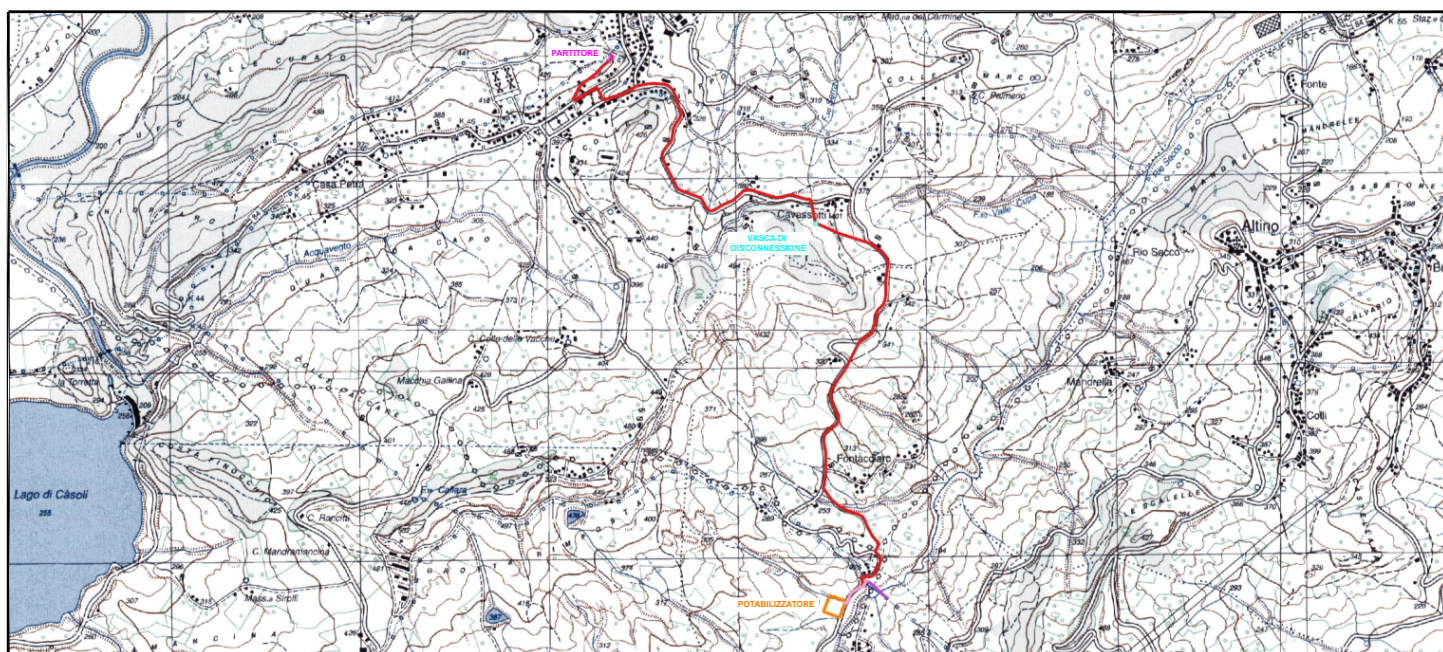


# POTENZIAMENTO DEL SISTEMA ACQUEDOTTISTICO "VERDE" Aumento disponibilità della risorsa idrica e interconnessione tra i sistemi acquedottistici

## III Stralcio funzionale Potabilizzatore e Interconnessioni

CUP: E61B21004440006

PNRR-M2C4-I4.1-A2-36



### PROGETTO DI FATTIBILITÀ TECNICA ED ECONOMICA

TITOLO ELABORATO

COMPUTO METRICO ESTIMATIVO  
DELLE INDAGINI GEOGNOSTICHE E AMBIENTALI

SCALA

FOGLIO

A4

IL PROGETTISTA RTP:



Via Cavour, n. 45 Palombaro (CH)  
tel. 0871 - 895660  
fax 0871 - 895218  
E-mail: info@c-sdigioseppe.com



13100 Vercelli, Corso M. Prestinari 86  
tel. 0161 - 215214  
fax 0161 - 215466  
E-mail: info@isolaboasso.it



20133 Milano, via E. Bassini 23  
tel. 02 - 26681264  
fax 02 - 26681553  
E-mail: etatec@etatec.it

Dott. Geol. Domenico Pellicciotta

Dott.ssa Arche. Martina Pantaleo

FASE	LIVELLO	TIPO DOCUMENTO	PROGRESSIVO	REV.	CODIFICA
PFTE	IND. PRE.	RELAZIONE	2.3	0	895PFTE0203000_00

R.U.P.  
**P.A. Pio Ercole D'Ippolito**

AGGIORNAMENTI:

REV.	DATA	DESCRIZIONE	REDATTO	CONTROLL.	APPROV.
0	12/07/2022	EMISSIONE	C. Di Tollo	S. Sciarra	B. Giangiulio



Num.Ord. TARIFFA	DESIGNAZIONE DEI LAVORI	DIMENSIONI				Quantità	IMPORTI	
		par.ug.	lung.	larg.	H/peso		unitario	TOTALE
	<b>RIPORTO</b>							
	<b><u>LAVORI A MISURA</u></b>							
1 L.001.010.01 0.a	APPRONTAMENTO DELL'ATTREZZATURA DI PERFORAZIONE A ROTAZIONE, COMPRESO IL CARICO, LO SCARICO E LA REVISIONE A FINE LAVORI per ogni attrezzatura					1,00		
	SOMMANO cad					1,00	956,65	956,65
2 L.001.010.02 0.a	TRASPORTO ANDATA E RITORNO DELL'ATTREZZATURA, COMPRESO IL VIAGGIO DEL PERSONALE, DALLA SEDE DELLA STAZIONE APPALTANTE AL CANTIERE per ogni Km					100,00		
	SOMMANO km					100,00	3,00	300,00
3 L.001.010.03 0.a	Attrezzature installate in corrispondenza di ciascun punto di perforazione, compreso il primo, su aree pianeggianti accessibili ai normali mezzi di trasporto compresi gli oneri del trasporto da una piazzola a quella successiva, escluso eventuali oneri:- per distanze entro i 200 m Sondaggio S1 a S4 Sondaggio S7 a S8 Sondaggio S10 a S12					1,00 1,00 1,00		
	SOMMANO cad					3,00	312,80	938,40
4 L.001.010.03 0.b	Attrezzature installate in corrispondenza di ciascun punto di perforazione, compreso il primo, su aree pianeggianti accessibili ai normali mezzi di trasporto compresi gli oneri del trasporto da una piazzola a quella successiva, escluso eventuali oneri:- per distanze da 201 a 600 m Sondaggio S5 a S6 Sondaggio S9 a S10					1,00 1,00		
	SOMMANO cad					2,00	501,94	1'003,88
5 L.001.010.03 0.c	Attrezzature installate in corrispondenza di ciascun punto di perforazione, compreso il primo, su aree pianeggianti accessibili ai normali mezzi di trasporto compresi gli oneri del trasporto da una piazzola a quella successiva, escluso eventuali oneri:- per distanze da 601 a 10000 m Sondaggio S6 a S7 Sondaggio S8 a S9 Sondaggio S10 a S11					1,00 1,00 1,00		
	SOMMANO cad					3,00	553,45	1'660,35
6 L.001.020.01 0.a	Perforazione ad andamento verticale eseguita a rotazione a carotaggio continuo, con carotieri di diametro compreso fra 86 e 127 mm, in terreni a granulometria fine quali argille, limi, limi sabbiosi, ecc:- per ogni metro lineare fino a 20 m dal piano di campagna					130,00		
	SOMMANO m					130,00	79,46	10'329,80
7 L.001.040.04 0.a	Prelievo di campioni indisturbati, compatibilmente con la natura dei terreni, nel corso dei sondaggi a rotazione, compresa la fornitura della fustella, da restituire a fine lavoro, ... non restituita, con impiego di campionature a pistone o a rotazione- per ogni prelievo fino a 20 m dal piano di campagna					13,00		
	<b>A RIPORTARE</b>					13,00		15'189,08

Num.Ord. TARIFFA	DESIGNAZIONE DEI LAVORI	DIMENSIONI				Quantità	IMPORTI	
		par.ug.	lung.	larg.	H/peso		unitario	TOTALE
	<b>RIPORTO</b>					13,00		15'189,08
	SOMMANO cad					13,00	119,91	1'558,83
8 L.001.030.04 0.a	Sovrapprezzo alle voci di perforazione per uso di rivestimenti metallici provvisori in fori eseguiti a carotaggio o a distruzione di nucleo, adottati quando ritenuto necessario o su espressa richiesta del committente - Sovrapprezzo per l'uso di rivestimenti metallici					50,00		
	SOMMANO m					50,00	21,64	1'082,00
9 L.001.050.10 0.a	Approntamento attrezzatura per l'esecuzione di prova penetrometrica dinamica pesante DPH o superpesante DPSH, compreso il carico, lo scarico, la revisione a fine lavori, escluso il ... in andata e ritorno ed il viaggio del personale da comprendersi con la voce di elenco L.01.50.15: per ogni attrezzatura					1,00		
	SOMMANO cad					1,00	407,87	407,87
10 L.001.050.12 0.a	Prova penetrometrica dinamica pesante DPH o superpesante DPSH eseguita con penetrometro tipo "Meardi" o "Emilia" provvisto di massa battente da 73 o 63,5 Kg, corredato da dispositivo di sganciamento automatico, altezza di caduta 75 cm:- per ogni metro lineare senza uso di rivestimento	1,00	10,00			10,00		
	SOMMANO m					10,00	28,03	280,30
11 L.001.040.05 0.a	Esecuzione di Standard Penetration Test nel corso di sondaggi a rotazione, in conformità alle Raccomandazioni AGI, con campionatore tipo Raymond o a punta chiusa:- per ogni prova fino a 20 m dal piano di campagna					17,00		
	SOMMANO cad					17,00	106,77	1'815,09
12 L.003.020.15 0.a	Esecuzione di profili a sismica a rifrazione di tipo MASW, con sismografo multicanale e stendimento standard di almeno 24 geofoni ad interasse di almeno 2,00 m, energizzazione sui ... in digitale, compreso quanto occorre per dare il lavoro finito.- Esecuzione profilo sismico con stendimento fino a 50 m					1,00		
	SOMMANO cad					1,00	450,05	450,05
13 15.010.020.d	Analisi granulometrica con setacci per caratteristiche fisiche e meccaniche:					13,00		
	SOMMANO a corpo					13,00	90,25	1'173,25
14 L.002.020.08 0.a	Prova di compressione edometrica fino a 3200 kPa in unico ciclo di carico e scarico su provino 40-50 mm a gradini definiti; mantenimento di ogni gradino per un tempo minore o uguale a 24 ore per complessivi 12 gradini- - prova di compressione edometrica					13,00		
	SOMMANO cad					13,00	174,60	2'269,80
15 L.002.030.01	Caratteristiche fisiche e meccaniche:- Prova di taglio diretto consolidata drenata con tempo di deformazione finale <8h (procedura							
	<b>A RIPORTARE</b>							24'226,27

Num.Ord. TARIFFA	DESIGNAZIONE DEI LAVORI	DIMENSIONI				Quantità	IMPORTI	
		par.ug.	lung.	larg.	H/peso		unitario	TOTALE
	<b>RIPORTO</b>							24'226,27
0.a	standard 3 provini)					13,00		
	SOMMANO cad					13,00	215,69	2'803,97
16 L.002.030.01 0.e	Caratteristiche fisiche e meccaniche:- Prova triassiale non consolidata non drenata- procedura standard su 3 provini					13,00		
	SOMMANO cad					13,00	274,60	3'569,80
17 L.001.040.08 0.a	Piezometro a tubo aperto, installato in foro già predisposti, compresa la fornitura dei materiali occorrenti, l'eventuale formazione del manto drenante, l'esecuzione dei tappi impe ... con l'esclusione della fornitura del pozzetto protettivo: per metri di tubo installato da m 0 a m 80 dal piano campagna 3 Piezometri					45,00		
	SOMMANO m					45,00	21,76	979,20
18 L.001.060.02 0.a	Pozzetti di protezione strumentazione compresa la relativa posa in opera e lucchetto di chiusura- - pozzetto di protezione strumentazione					3,00		
	SOMMANO cad					3,00	162,69	488,07
19 L.003.030.01 0.a	Approntamento attrezzature e trasporto in andata e ritorno di strumentazioni ed attrezzature per prospezioni georadar G.P.R., compreso carico e scarico, su aree accessibili ai normali mezzi di trasporto:- approntamento e trasporto strumentazioni per georadar					1,00		
	SOMMANO cad					1,00	271,58	271,58
20 L.003.030.02 0.a	Installazione attrezzature in ciascun profilo di indagine, compreso l'onere per lo spostamento dal primo al successivo. Sono esclusi eventuali oneri per la rimozione di materiali e cose. istallazione attrezzatura in ciascun profilo di indagine					1,00		
	SOMMANO cad					1,00	102,72	102,72
	<b>Parziale LAVORI A MISURA euro</b>							32'441,61
	<b>TOTALE euro</b>							32'441,61
	Data, 12/07/2022							
	<b>Il Tecnico</b>							
	----- ----- ----- ----- ----- ----- ----- ----- ----- -----							
	<b>A RIPORTARE</b>							



**7 CGH=89 @ @ 5 G=7 I F9 NN5**

**OGGETTO:** POTABILIZZATORE RIO SECCO

**COMMITTENTE:** SASI Spa

**IL TECNICO**

Num.Ord. TARIFFA	DESIGNAZIONE DEI LAVORI	DIMENSIONI				Quantità	IMPORTI	
		par.ug.	lung.	larg.	H/peso		unitario	TOTALE
	<b>RIPORTO</b>							
	<b>LAVORI A MISURA</b>							
1 S.001.010.03 0.a 08/08/2022	Recinzione provvisionale modulare a pannelli ad alta visibilità con maglia di dimensioni non inferiore a mm 20 di larghezza e non inferiore a mm 50 di altezza, con irrigidimenti ne ... o ed elementi cernierati per modulo porta e terminali; dal peso totale medio non inferiore a 20 kg/ m <sup>2</sup> - Fornitura e posa		25,00		1,500	37,50		
	SOMMANO mq					37,50	10,81	405,38
2 S.001.010.03 0.b 08/08/2022	Recinzione provvisionale modulare a pannelli ad alta visibilità con maglia di dimensioni non inferiore a mm 20 di larghezza e non inferiore a mm 50 di altezza, con irrigidimenti ne ... al peso totale medio non inferiore a 20 kg/ m <sup>2</sup> - Montaggio e nolo peri primi 3 mesi contreso smontaggio a lavori ultimati					37,50		
	SOMMANO mq					37,50	2,70	101,25
3 S.002.020.00 5.a 08/08/2022	Bagno chimico portatile, realizzato in materiale plastico antiurto, delle dimensioni di 110 x 110 x 230 cm, peso 75 kg, allestimento in opera e successivo smontaggio a fine lavori, ... timento rifiuti speciali, costo di utilizzo mensile- Bagno chimico portatile, realizzato in materiale plastico antiurto.					1,00		
	SOMMANO cad					1,00	199,87	199,87
4 S.004.020.01 0.a 08/08/2022	Cartello di forma triangolare, fondo giallo, in lamiera di acciaio spessore 10/10 mm; costo di utilizzo del segnale per un mese- Di lato 60 cm, rifrangenza classe I					4,00		
	SOMMANO cad					4,00	3,01	12,04
5 S.004.020.02 0.a 08/08/2022	Cartello di forma circolare, segnalante divieti o obblighi, in lamiera di acciaio spessore 10/10 mm; costo di utilizzo del segnale per un mese:- Di diametro 60 cm, rifrangenza classe I					4,00		
	SOMMANO cad					4,00	4,07	16,28
6 S.004.020.04 0.a 08/08/2022	Presegnale di cantiere mobile, fondo giallo, formato dalla composizione di tre cartelli, in lamiera di acciaio spessore 10/10 mm con rifrangenza classe I (segnale lavori, segnale c ... alle lampeggianti di diametro 230 mm; costo di utilizzo della segnalazione completa per un mese- Di dimensioni 90x250 cm					2,00		
	SOMMANO cad					2,00	32,66	65,32
7 S.004.010.01 0.c 08/08/2022	Cartelli di divieto, conformi al DLgs 493/96,attuazione della direttiva 92/58 CEE e simbologia a norme UNI in lamiera di alluminio, con pellicola adesiva rifrangente grandangolare- Sfondo bianco 333 x 333 mm visibilità 12 m					2,00		
	SOMMANO cad					2,00	11,30	22,60
8 S.004.010.02	Cartelli di pericolo, conformi al DLgs 493/96,attuazione della direttiva 92/58 CEE e simbologia a norme UNI in lamiera di							
	<b>A RIPORTARE</b>							822,74



