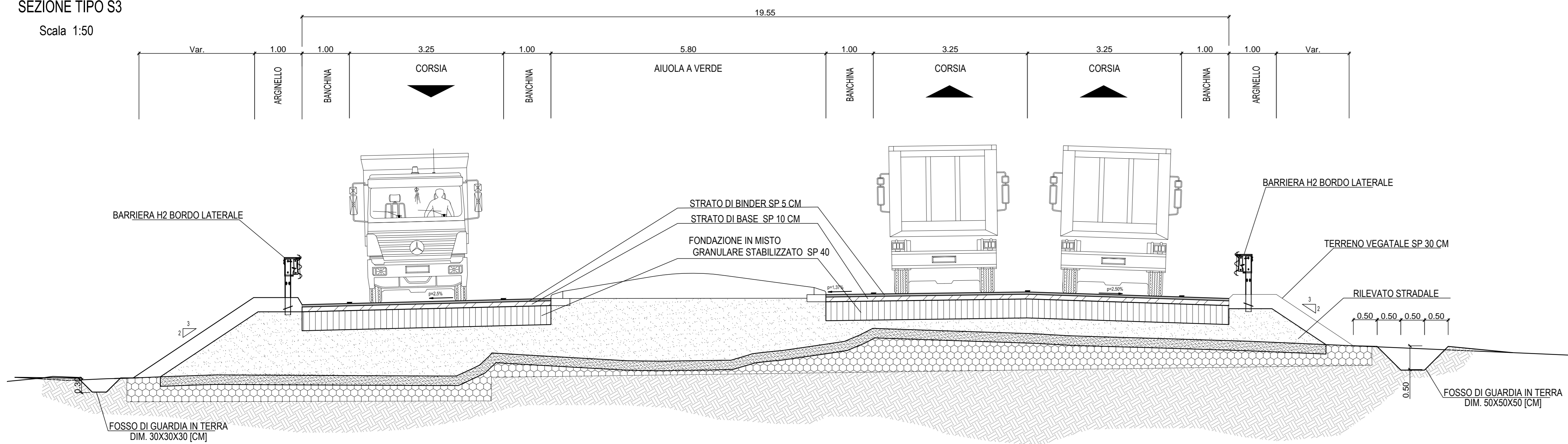


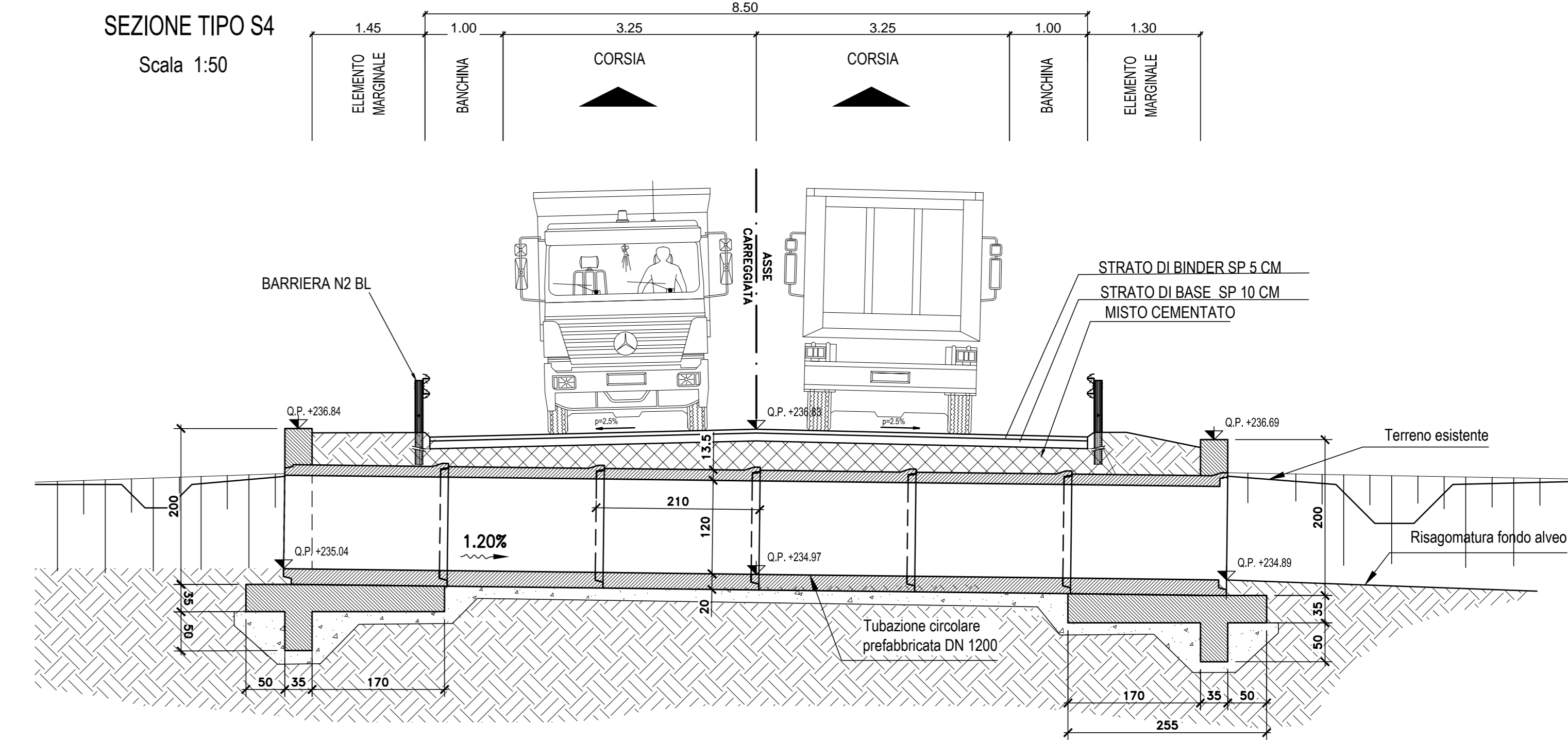
SEZIONE TIPO S3

Scala 1:50

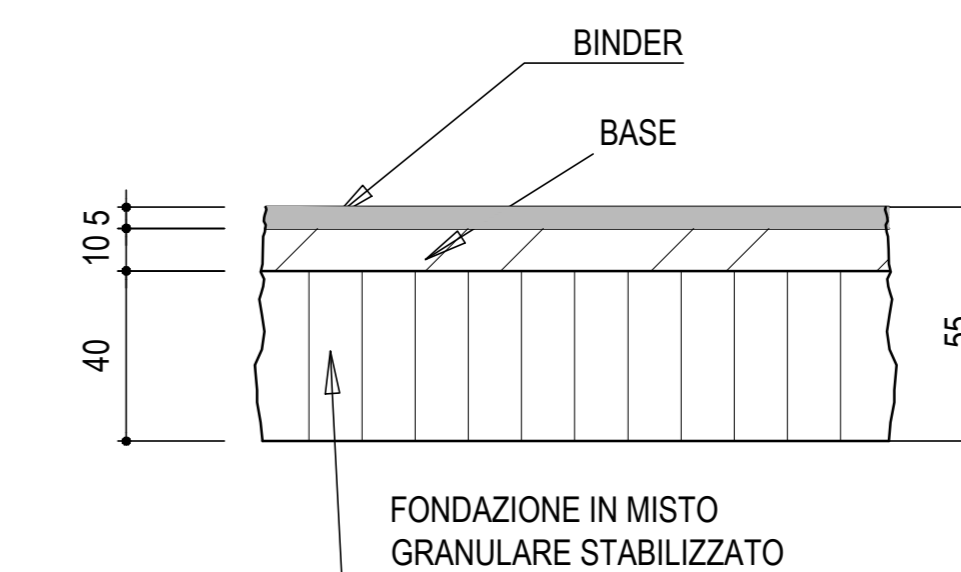


SEZIONE TIPO S4

Scala 1:50

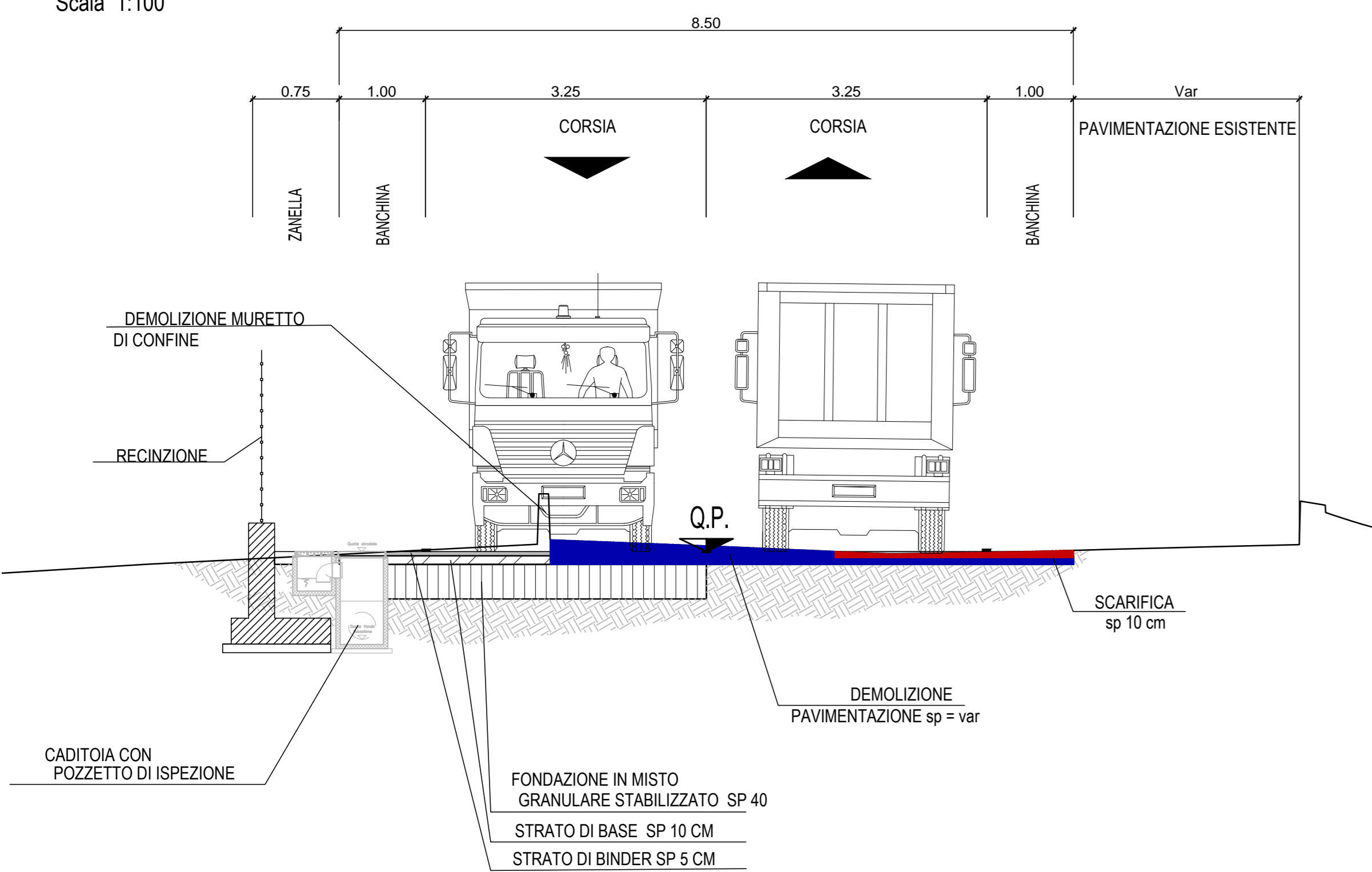


PARTICOLARE PAVIMENTAZIONE



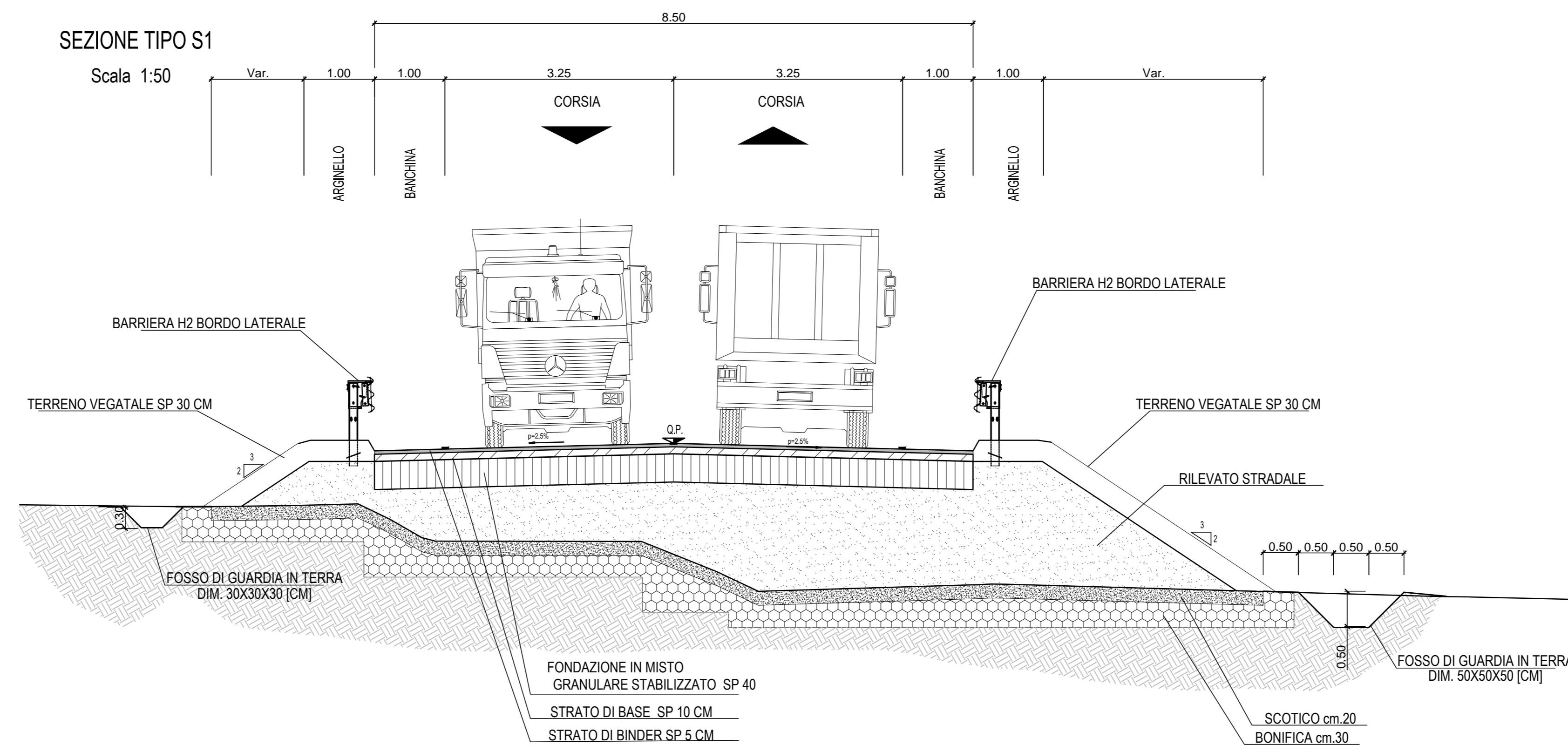
SEZIONE TIPO S2

Scala 1:100



SEZIONE TIPO S1

Scala 1:50



COMMITTENTE: **RFI** RETE FERROVIARIA ITALIANA GRUPPO FERROVIE DELLO STATO ITALIANE

ALTA Sorveglianza: **ITALFERR** GRUPPO FERROVIE DELLO STATO ITALIANE

GENERAL CONTRACTOR: **COCIV** Consorzio Collegamenti Integrati Veloci

INFRASTRUTTURE FERROVIARIE STRATEGICHE DEFINITE DALLA LEGGE OBIETTIVO N.443/01
TRATTA A.V./A.C. TERZO VALICO DEI GIOVI
PROGETTO ESECUTIVO

Strada di Collegamento tra via del Vapore e via Moriassi
Progetto stradale
Sezioni tipo e particolari costruttivi

GENERAL CONTRACTOR Cociv Ing. G. Guagnozzi		DIRETTORE LAVORI		SCALA: 1:50
COMMESSA IG51	LOTTO 01	FASE E	ENTE CV	TIPO DOC. WB
OPERADISCIPLINA NV3100		PROGR. 001	REV. B	

Rev.	Descrizione emissione	Redatto	Data	Verificato	Data	Progettista	Data	IL PROGETTISTA
A00	Prima emissione	Vega Eng.	23/05/2012	Ing. F. Cola	29/05/2012	E. Pagani	31/05/2012	PROGETTISTA
B00	Revisione e sviluppo in scala 1:50 (1:100) (1:200) (1:500) (1:1000) (1:2000) (1:5000) (1:10000) (1:20000) (1:50000) (1:100000) (1:200000) (1:500000) (1:1000000)	Vega Eng.	19/10/2012	Ing. F. Cola	23/10/2012	E. Pagani	25/10/2012	PROGETTISTA

