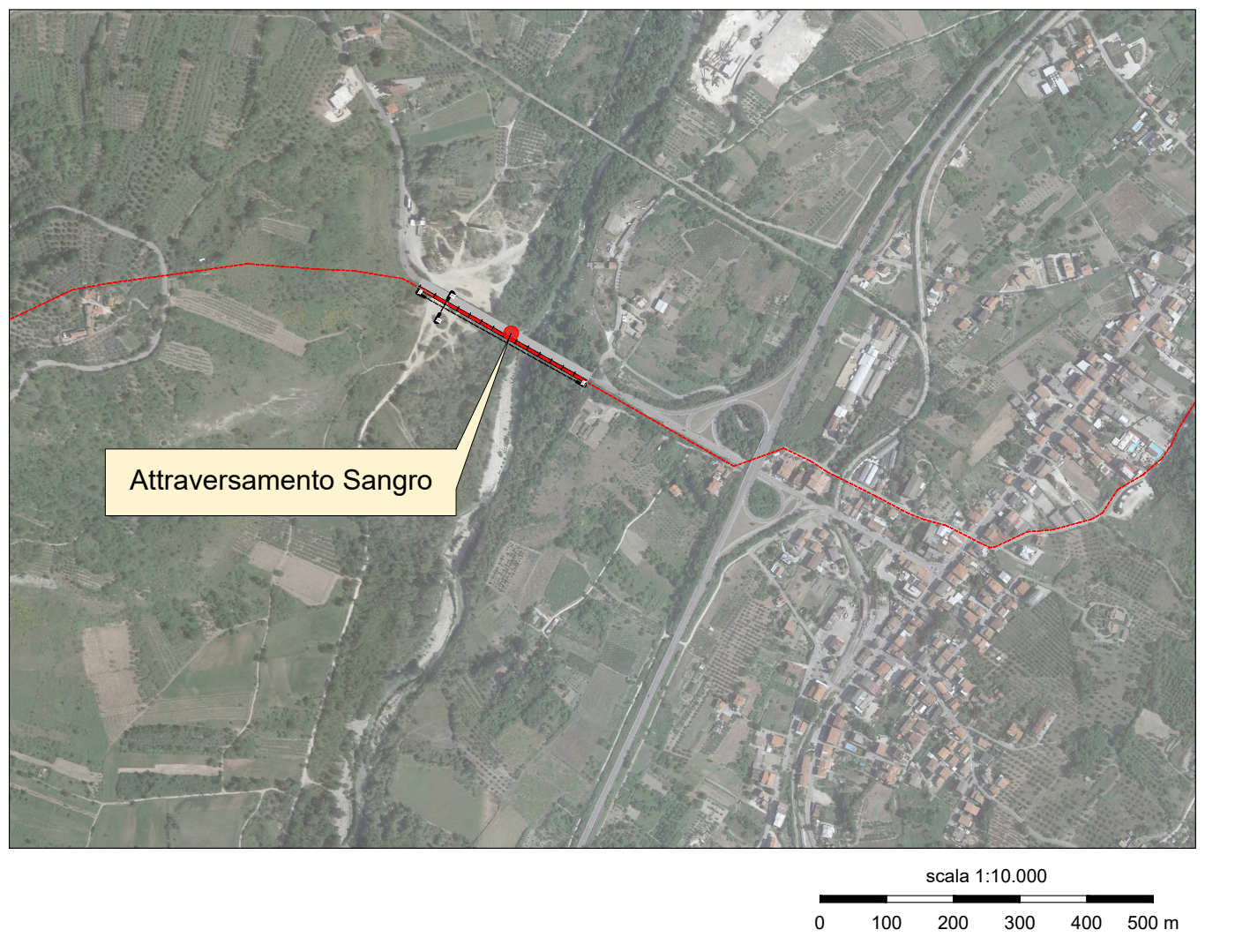
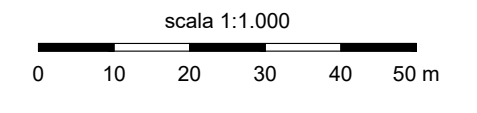
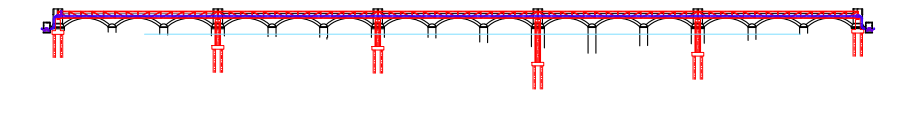




**INQUADRAMENTO GENERALE**



**SEZIONE**

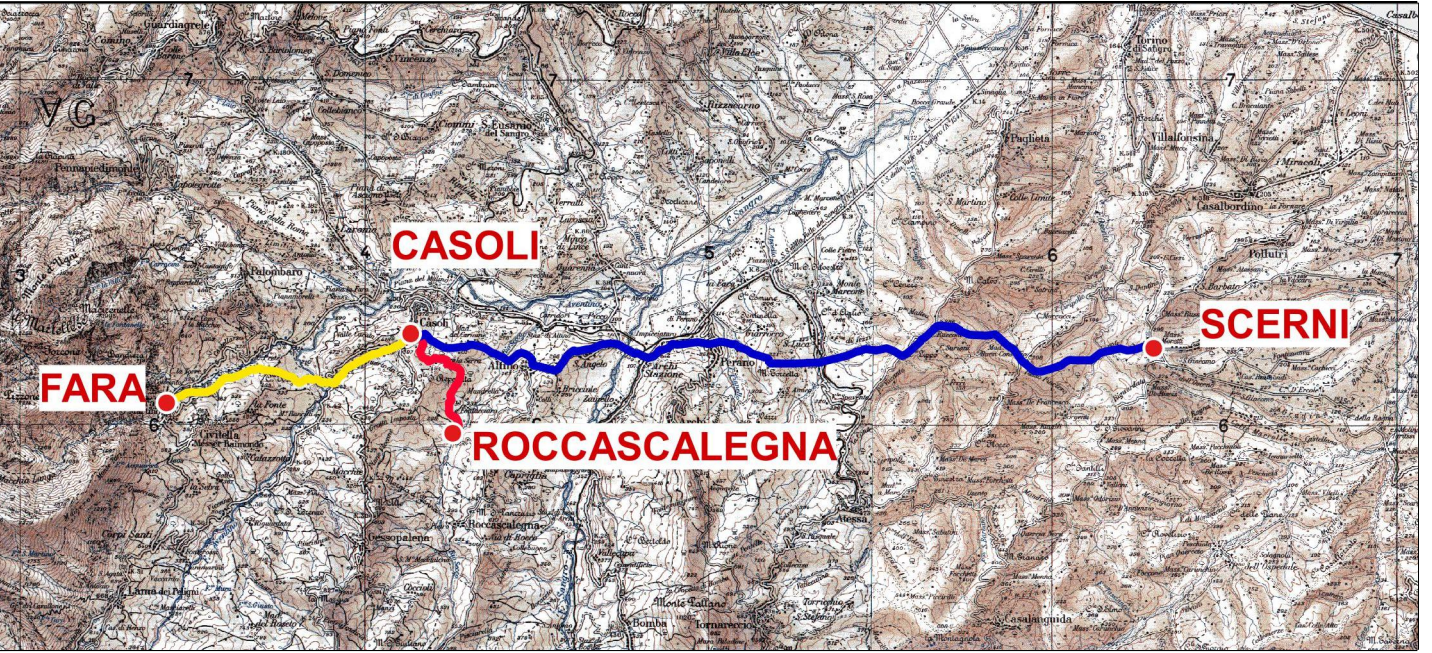







**POTENZIAMENTO DEL SISTEMA ACQUEDOTTISTICO "VERDE"**  
 Riqualificazione delle condotte adduttrici esistenti e potenziamento della capacità di trasporto della risorsa idrica dell'acquedotto Verde

I stralzo "Fara San Martino - Casoli" - CUP: E91B21004050006 - PNRR-M2C4-I4.1-A2-34  
 II stralzo "Casoli - Scerni" - CUP: E11B21004480006 - PNRR-M2C4-I4.1-A2-35  
 III stralzo "Potabilizzatore e interconnessioni" - CUP: E61B21004440006 - PNRR-M2C4-I4.1-A2-36



<b>PROGETTO DI FATTIBILITÀ TECNICA ED ECONOMICA</b>				<b>I PROGETTISTI</b>	
TITOLO ELABORATO				SCALA	
RELAZIONE PAESAGGISTICA				varie	
Fotomulazioni attraversamento fiume Sangro				FOGLIO (840 x 594)	
FASE	OPERA	TIPO DOCUMENTO	PROGRESSIVO	REV.	CODIFICA
FTE	PAE	D	016	00	FTE_PAE_D-016_00
AGGIORNAMENTI:					R.U.P.
REV.	DATA	DESCRIZIONE	REDDATTO	CONTROLL.	APPROV.
0	09/11/2022	EMISSIONE	A. Miglioranza	C. Passoni	C.G. Amoroso