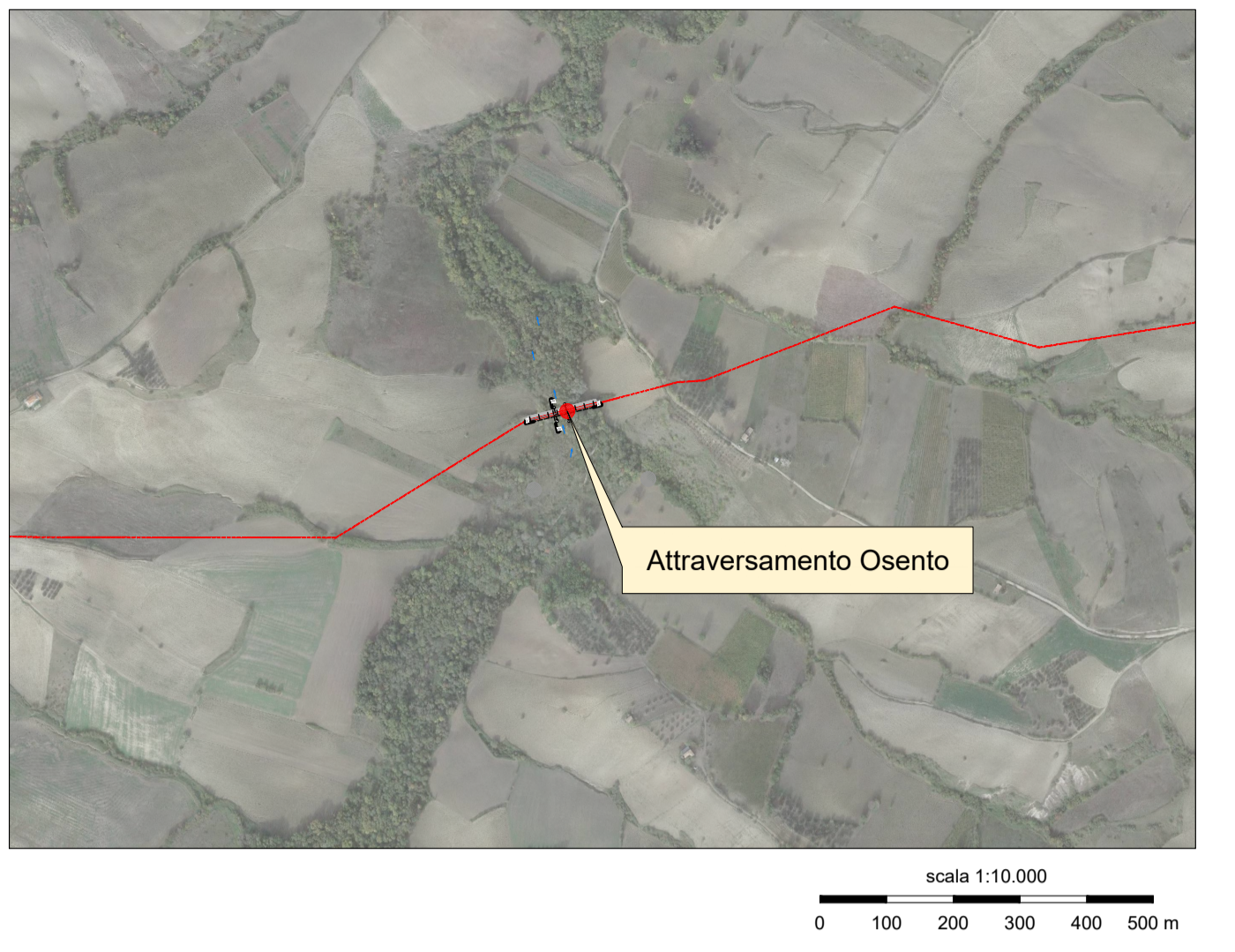
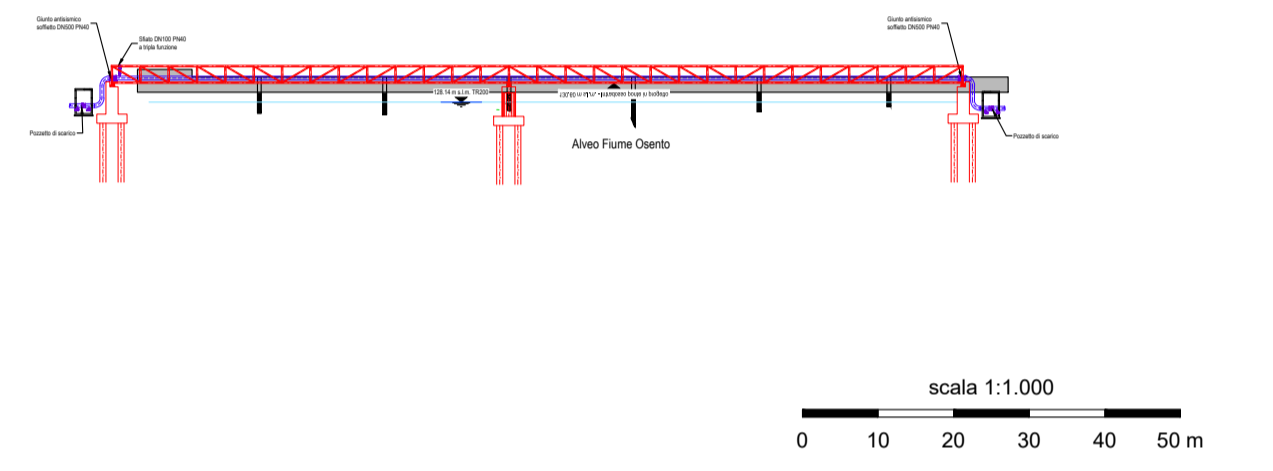




INQUADRAMENTO GENERALE



SEZIONE








POTENZIAMENTO DEL SISTEMA ACQUEDOTTISTICO "VERDE"
 Riqualificazione delle condotte adduttrici esistenti e potenziamento della capacità di trasporto della risorsa idrica dell'acquedotto Verde

I stralzo "Fara San Martino - Casoli" - CUP: E91B21004050006 - PNRR-M2C4-I4.1-A2-34
 II stralzo "Casoli - Scerni" - CUP: E11B21004480006 - PNRR-M2C4-I4.1-A2-35
 III stralzo "Potabilizzatore e interconnessioni" - CUP: E61B21004440006 - PNRR-M2C4-I4.1-A2-36



PROGETTO DI FATTIBILITÀ TECNICA ED ECONOMICA				I PROGETTISTI Studio di Impatto Ambientale Dott. Lorenzo Morra (AI Engineering S.r.l.) Ing. Berardo Giugliano (C&S Di Giuseppe Ingegneri Associati S.r.l.) Aspetti paesaggistici: Ing. Carlo Glauco Amoroso (PMR Ambiente S.r.l.) Ing. Cristina Passoni (Estec Studio Paolotti) Aspetti naturalistici: Ing. Carlo Glauco Amoroso (PMR Ambiente S.r.l.) Ing. Cristina Passoni (Estec Studio Paolotti) Aspetti geologici: Dott. Geol. Domenico Pellicciotta	
TITOLO ELABORATO RELAZIONE PAESAGGISTICA Fotosimulazioni attraversamento fiume Oseinto			SCALA varie	R.U.P. Dott. Fabrizio Talone	
FASE	OPERA	TIPO DOCUMENTO	PROGRESSIVO	REV.	CODIFICA
FTE	PAE	D	018	00	FTE_PAE_D-018_00
AGGIORNAMENTI:					
REV.	DATA	DESCRIZIONE	REDDATTO	CONTROLL.	APPROV.
0	09/11/2022	EMISSIONE	A. Miglioranza	C. Passoni	C.G. Amoroso