

## Studio Tecnico Dott. Mario Stomaci

**Progetto per la costruzione ed esercizio di un impianto integrato di produzione elettrica da fonte fotovoltaica e di produzione agricola e delle relative opere ed infrastrutture connesse denominato "SV01", sito nei comuni di Latiano (BR), con potenza nominale pari a 40.000,00 kwn potenza di picco (potenza dei moduli) pari a 51.176,580 kwp.**

**Dichiarazione Agronomo (ai sensi degli artt. 359 e 481 del Codice Penale)**

### **RILIEVO DEGLI ELEMENTI CARATTERISTICI DEL PAESAGGIO AGRARIO**

#### **DICHIARAZIONE DI RESPONSABILITA'**

Il sottoscritto **Dott. Mario Stomaci**, iscritto all'albo dei Dottori Agronomi e Forestali della provincia di Lecce dal 03/05/2017 con il n. 652, incaricato dalla Società Atech S.r.l. di redigere parte del progetto definitivo relativo alla realizzazione e l'esercizio di un impianto di produzione di

energia elettrica da fonte fotovoltaica denominato "IMPIANTO SV01", sito nei comuni di Latiano (BR), con potenza nominale pari a 40.000 kwn potenza di picco (potenza dei moduli) pari a 51.176,58 kwp.

Progetto presentato dalla Società **HEPV17 S.r.l.** con sede a Sede Legale Via Alto Adige, 160 38121 Trento (TN)

#### **DICHIARA ED ASSEVERA**

- Che i terreni sui quali si installerà l'impianto fotovoltaico integrato, della superficie complessiva di circa 83 ha, ricadono nel Comune di Latiano (BR), sono censiti nel NCT del comunedì Brindisi al foglio di mappa n° al foglio 24 e particelle 1-2-6-7-8-9-11-58-59.
- Che le aree interessate dall'impianto e nel suo immediato non sono presenti elementi caratteristici del paesaggio agrario, come alberi monumentali, alberature (sia stradali che poderali), muretti a secco.
- Che nelle aree interessate dall'impianto non sono presenti colture agricole chediano origine ai prodotti con riconoscimento I.G.P., I.G.T., D.O.C. e D.O.P.

Con la presente si rilascia dichiarazione sostitutiva di atto di notorietà, ai sensi del DPR n.445/2000. In osservanza del D.Lgs. 196/2003 e.s.s.m.e.i. si autorizza l'Amministrazione in indirizzo al trattamento dei dati personali, per i soli fini correlati all'iter autorizzativo, e alla procedura di

Valutazione Ambientale.

Galatina, 16/03/2023

Dott. Agr. Mario Stomaci



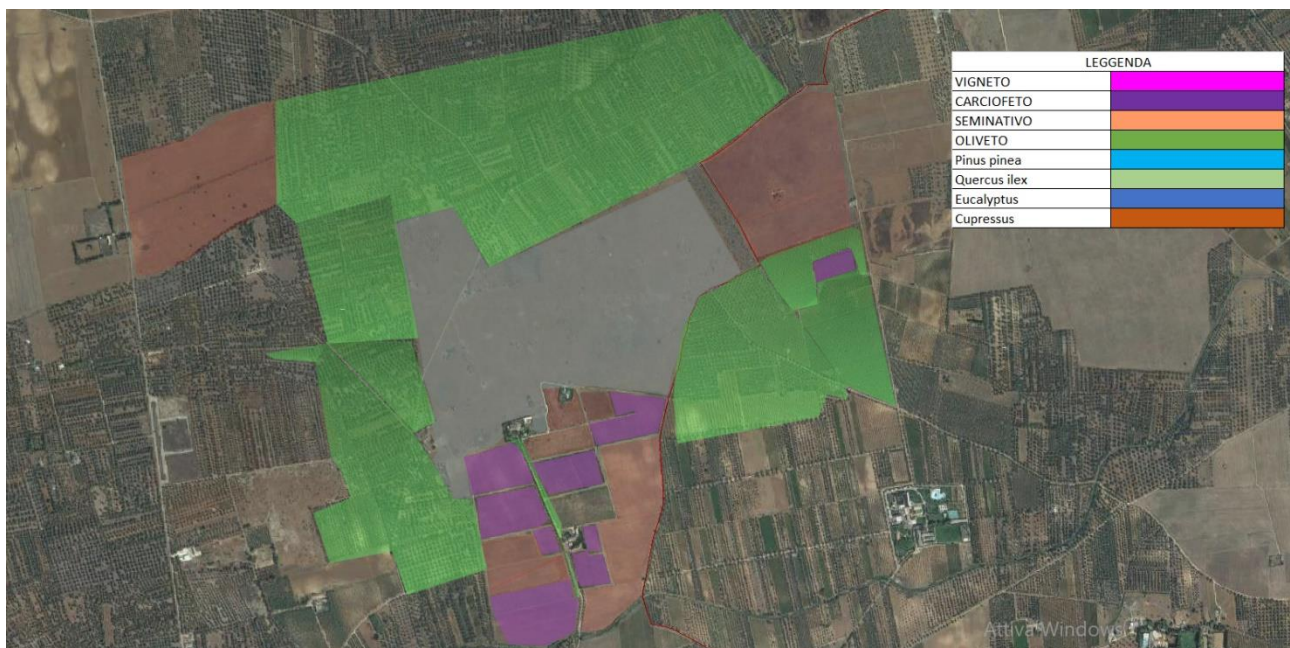
Allegati:

*Immagine 1: Colture agrarie presenti nella zona oggetto di studio e nel suo intorno*

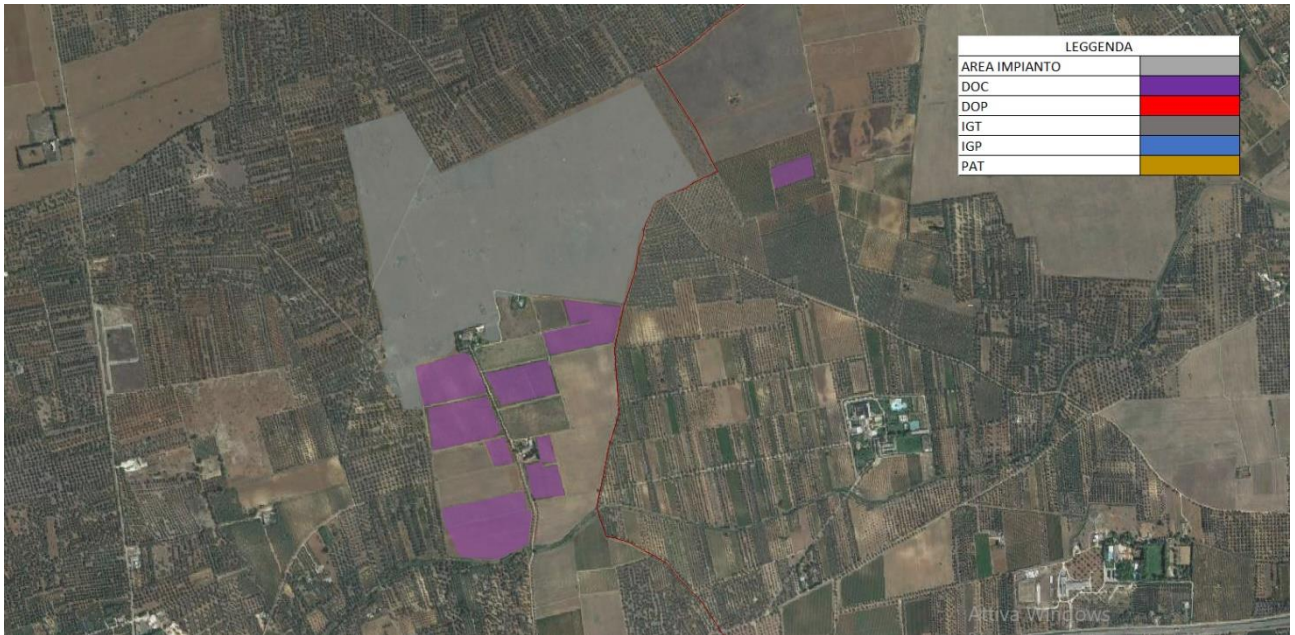
*Immagine 2: Coltivazioni di pregio*

*Foto 1: Area impianto*

*Foto 2: Area impianto*



*Immagine 1: Colture agrarie presenti nella zona oggetto di studio e nel suo intorno*



*Immagine 2: Coltivazioni di pregio*



*Foto 1 Area impianto*



*Foto 2 Area impianto*

PATENTE DI GUIDA REPUBBLICA ITALIANA

1. STOMACI  
 2. MARIO  
 3. 12/10/82 GALATINA (LE)  
 4a. 05/08/2016 4c. MC-LE  
 4b. 12/10/2026  
 5. LE549232GP  
 7.



A1 A B

9	10	11	12
AM			
AL	12/10/82	12/10/82	
AC			
A	05/08/16	12/10/26	
B1			
B	12/10/26	12/10/26	
C1			
C			
DI			
D			
BE			
CE			
CF			
CG			
CH			
CI			
CJ			
CK			
CL			
CM			
CN			
CO			
CP			
CQ			
CR			
CS			
CT			
CU			
CV			
CW			
CX			
CY			
CZ			
CA			
CB			
CC			
CD			
CE			
CF			
CG			
CH			
CI			
CJ			
CK			
CL			
CM			
CN			
CO			
CP			
CQ			
CR			
CS			
CT			
CU			
CV			
CW			
CX			
CY			
CZ			
CA			
CB			
CC			
CD			
CE			
CF			
CG			
CH			
CI			
CJ			
CK			
CL			
CM			
CN			
CO			
CP			
CQ			
CR			
CS			
CT			
CU			
CV			
CW			
CX			
CY			
CZ			
CA			
CB			
CC			
CD			
CE			
CF			
CG			
CH			
CI			
CJ			
CK			
CL			
CM			
CN			
CO			
CP			
CQ			
CR			
CS			
CT			
CU			
CV			
CW			
CX			
CY			
CZ			
CA			
CB			
CC			
CD			
CE			
CF			
CG			
CH			
CI			
CJ			
CK			
CL			
CM			
CN			
CO			
CP			
CQ			
CR			
CS			
CT			
CU			
CV			
CW			
CX			
CY			
CZ			
CA			
CB			
CC			
CD			
CE			
CF			
CG			
CH			
CI			
CJ			
CK			
CL			
CM			
CN			
CO			
CP			
CQ			
CR			
CS			
CT			
CU			
CV			
CW			
CX			
CY			
CZ			
CA			
CB			
CC			
CD			
CE			
CF			
CG			
CH			
CI			
CJ			
CK			
CL			
CM			
CN			
CO			
CP			
CQ			
CR			
CS			
CT			
CU			
CV			
CW			
CX			
CY			
CZ			
CA			
CB			
CC			
CD			
CE			
CF			
CG			
CH			
CI			
CJ			
CK			
CL			
CM			
CN			
CO			
CP			
CQ			
CR			
CS			
CT			
CU			
CV			
CW			
CX			
CY			
CZ			
CA			
CB			
CC			
CD			
CE			
CF			
CG			
CH			
CI			
CJ			
CK			
CL			
CM			
CN			
CO			
CP			
CQ			
CR			
CS			
CT			
CU			
CV			
CW			
CX			
CY			
CZ			
CA			
CB			
CC			
CD			
CE			
CF			
CG			
CH			
CI			
CJ			
CK			
CL			
CM			
CN			
CO			
CP			
CQ			
CR			
CS			
CT			
CU			
CV			
CW			
CX			
CY			
CZ			
CA			
CB			
CC			
CD			
CE			
CF			
CG			
CH			
CI			
CJ			
CK			
CL			
CM			
CN			
CO			
CP			
CQ			
CR			
CS			
CT			
CU			
CV			
CW			
CX			
CY			
CZ			
CA			
CB			
CC			
CD			
CE			
CF			
CG			
CH			
CI			
CJ			
CK			
CL			
CM			
CN			
CO			
CP			
CQ			
CR			
CS			
CT			
CU			
CV			
CW			
CX			
CY			
CZ			
CA			
CB			
CC			
CD			
CE			
CF			
CG			
CH			
CI			
CJ			
CK			
CL			
CM			
CN			
CO			
CP			
CQ			
CR			
CS			
CT			
CU			
CV			
CW			
CX			
CY			
CZ			
CA			
CB			
CC			
CD			
CE			
CF			
CG			
CH			
CI			
CJ			
CK			
CL			
CM			
CN			
CO			
CP			
CQ			
CR			
CS			
CT			
CU			
CV			
CW			
CX			
CY			
CZ			
CA			
CB			
CC			
CD			
CE			
CF			
CG			
CH			
CI			
CJ			
CK			
CL			
CM			
CN			
CO			
CP			
CQ			
CR			
CS			
CT			
CU			
CV			
CW			
CX			
CY			
CZ			
CA			
CB			
CC			
CD			
CE			
CF			
CG			
CH			
CI			
CJ			
CK			
CL			
CM			
CN			
CO			
CP			
CQ			
CR			
CS			