



PROPONENTE:

HEPV17 S.R.L.
via Alto Adige, 160/A - 38121 Trento (TN)
hepv17srl@legalmail.it

MANAGEMENT:

EHM.Solar

EHM.SOLAR S.R.L.
Via della Rena, 20 39100 Bolzano - Italy
tel. +39 0461 1732700
fax. +39 0461 1732799
info@ehm.solar

c.fiscale, p.iva e R.I. 03033000211

NOME COMMESSA:

**COSTRUZIONE ED ESERCIZIO
IMPIANTO AGROVOLTAICO AVENTE POTENZA
NOMINALE PARI A 40.000 kW E POTENZA MODULI PARI
A 51.176,580 kWp, CON RELATIVO COLLEGAMENTO
ALLA RETE ELETTRICA, SITO IN LATIANO (BR) AL FG.24
PART.N.1-2-6-7-8-9-11-58-59 IMPIANTO SV01**

STATO DI AVANZAMENTO COMMESSA:

PROGETTO DEFINITIVO PER AUTORIZZAZIONE UNICA

CODICE COMMESSA:

HE.19.0024

PROGETTAZIONE INGEGNERISTICA:

Heliopolis



Galleria Passarella, 1 20122 Milano - Italy
tel. +39 02 37905900
via Alto Adige, 160/A 38121 Trento - Italy
tel. +39 0461 1732700
fax. +39 0461 1732799

www.heliopolis.eu
info@heliopolis.eu

c.fiscale, p.iva e R.I. Milano 08345510963

PROGETTISTA:



COLLABORATORE:

STUDI PEDO-AGRONOMICI

Dott. Agr. Mario Stomaci

STUDI FAUNISTICI

Dott. Nat. Maria Grazia Fraccalvieri

CONSULENZA LEGALE

STUDIO LEGALE PATRUNO
Via Argiro, 33 Bari
t.f. +39 080 8693336



AMBIENTE IDRAULICA STRUTTURE

Dott. Ing. Orazio Tricarico
Via della Resistenza, 48/B1 - 70125 Bari (BA)
t. +39 080 3219948
info@atechsril.net www.atechsril.net



STUDIO DI CONSULENZA ARCHEOLOGICA

via Piave, 21- 73059 Ugento (LE)
t. 0833 554843
info@arceostudio.com www.arceostudio.com

RILIEVI TOPOGRAFICI

STUDIO TECNICO FATO
via Sele, 16 - 72012 Carovigno (BR)

RILIEVI TOPOGRAFICI E STUDI GEOLOGICI

GEOSECURE Geological & Geophysical Services
Via Tuscolana, 1003 - 00174 Roma (RM) SEDE LEGALE
Via Barcellona, 18 - 86021 Bojano (CB) SEDE OPERATIVA
t.+ 39 0874783120 info@geosecure.it

OGGETTO:

**SIMULAZIONI VISIVE INSERIMENTO
IMPIANTO PV_Rev1**

SCALA:

-

NOME FILE:

NW2WAM0_RelazionePaesaggisticaElabProgetto_Rev1

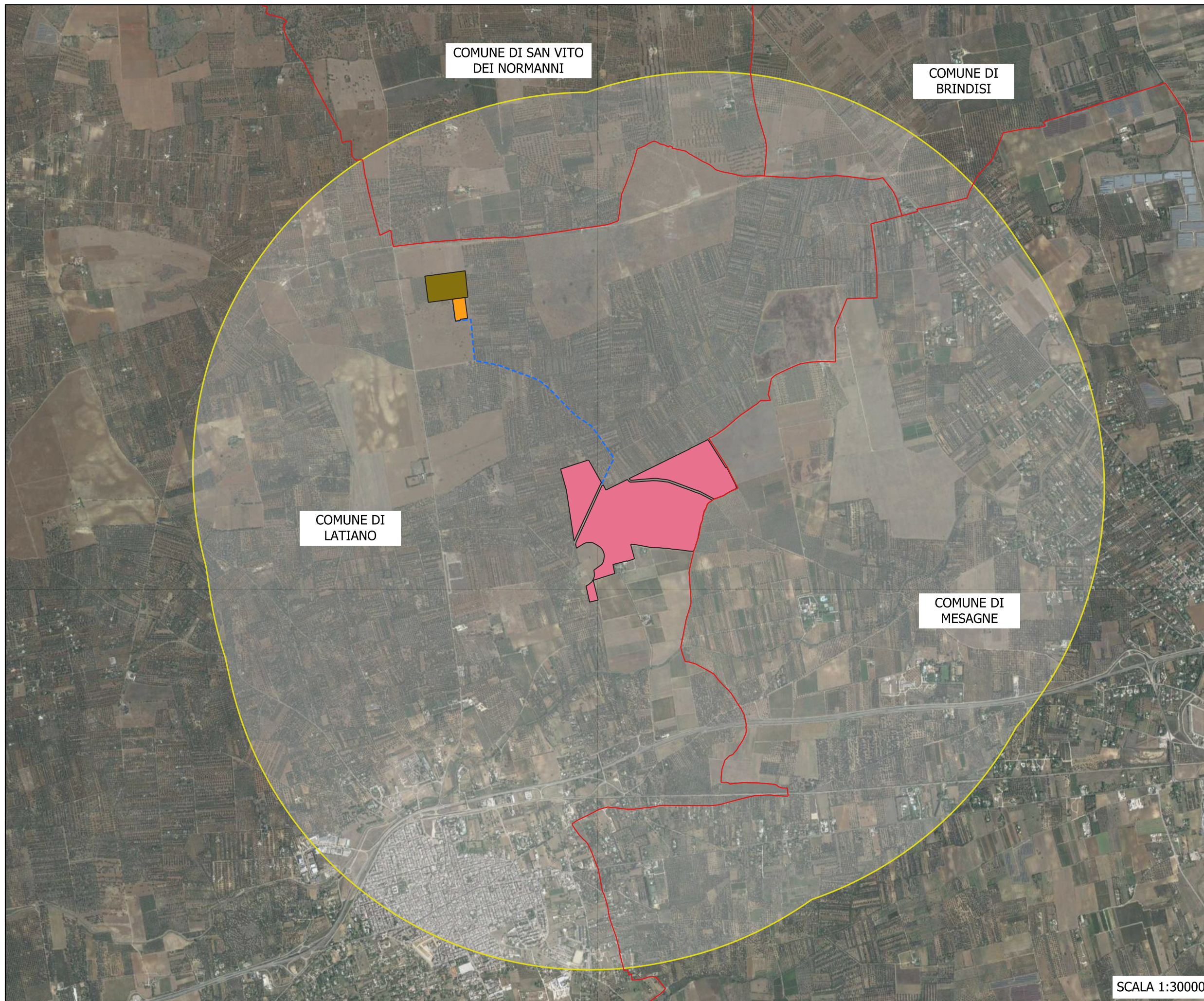
DATA:

MARZO 2023

TAVOLA:

DAM.RE05

N. REV.	DATA	REVISIONE	ELABORATO	VERIFICATO	VALIDATO
1	03.2023	Emissione	O.Tricarico	responsabile commessa A.Albuzzi	direttore tecnico N.Zuech



Legenda

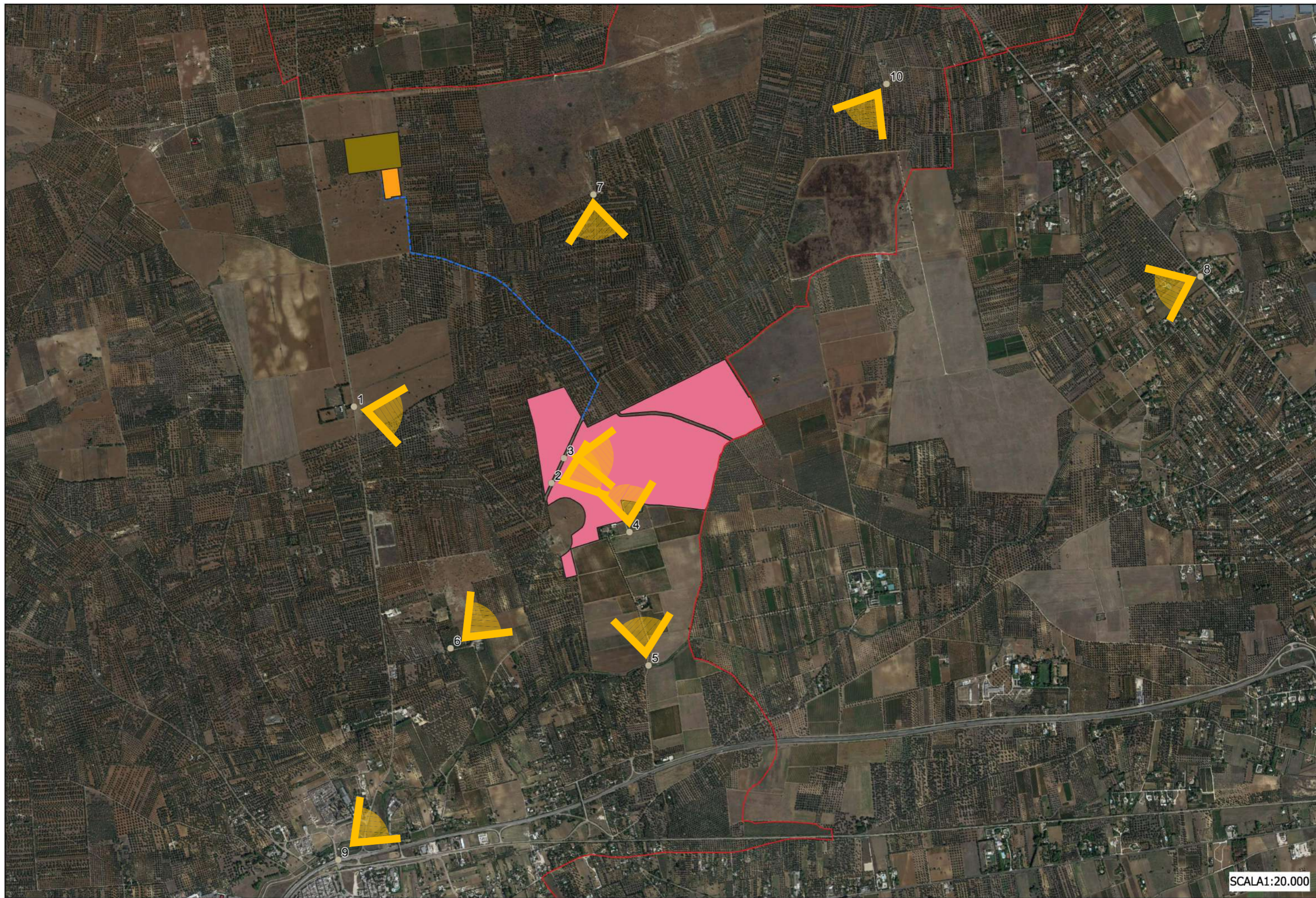
- IMPIANTO SV1
- AREA IMPIANTO
- STAZIONE UTENTE
- STAZIONE ELETTRICA
- Cavidotto

SCALA 1:30000

PROGETTO PER LA REALIZZAZIONE DI UN IMPIANTO AGROVOLTAICO DI POTENZA NOMINALE PARI A 40.000 KWp E POTENZA MODULI PARI A 51.176,580 KWp CON RELATIVO COLLEGAMENTO ALLA RETE ELETTRICA, SITO IN LATIANO (BR)

**Analisi paesaggistica
Allegati Grafici
INQUADRAMENTO AREA VASTA SU ORTOFOTO**

TAV 11.1

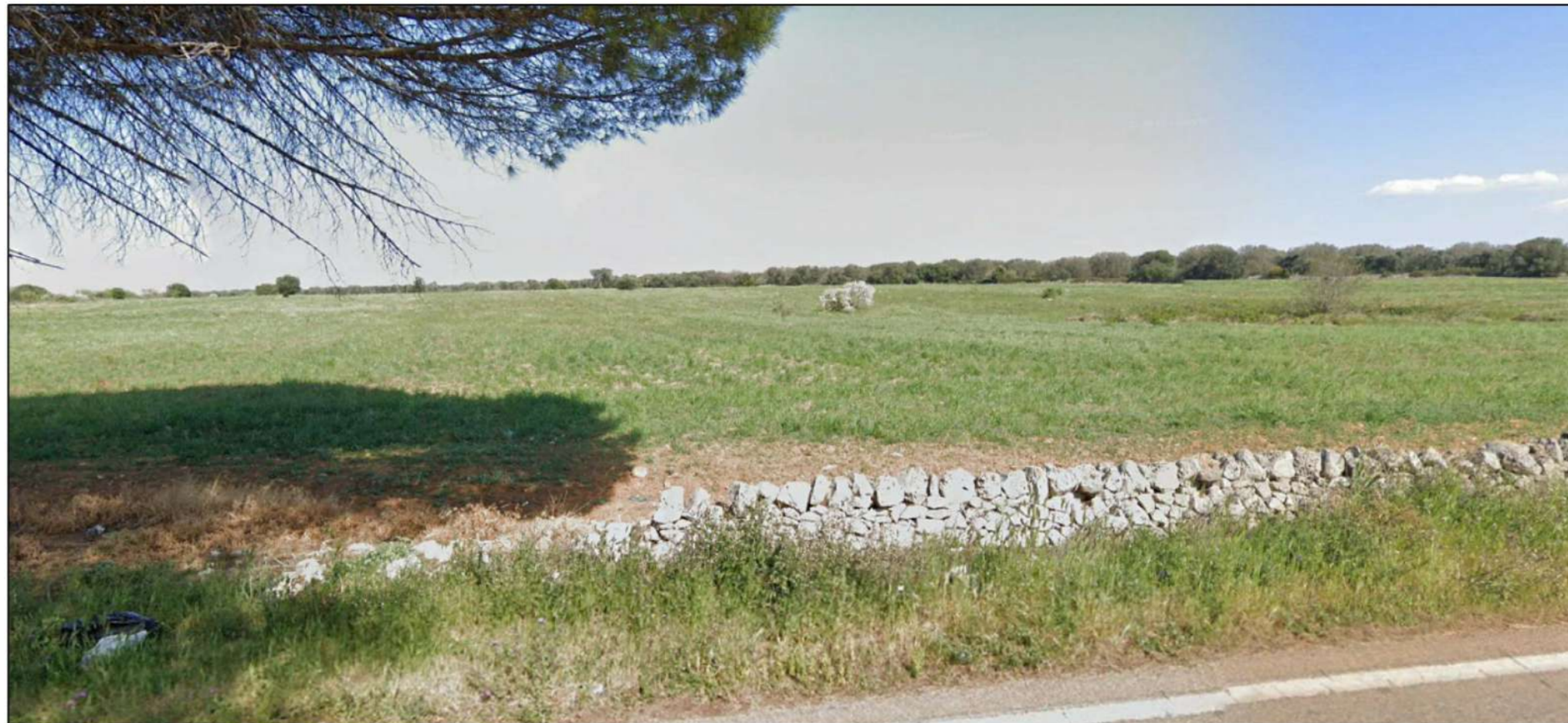


SCALA 1:20.000

PROGETTO PER LA REALIZZAZIONE DI UN IMPIANTO AGROVOLTAICO DI POTENZA NOMINALE PARI A 40.000 KWp E POTENZA MODULI PARI A 51.176,580 KWp CON RELATIVO COLLEGAMENTO ALLA RETE ELETTRICA, SITO IN LATIANO (BR)

Analisi paesaggistica
Allegati Grafici
Punti di vista (fotoinserti)

TAV 11.2



VISUALE PANORAMICA I- ante operam



VISUALE PANORAMICA I- post operam



VISUALE PANORAMICA II- ante operam



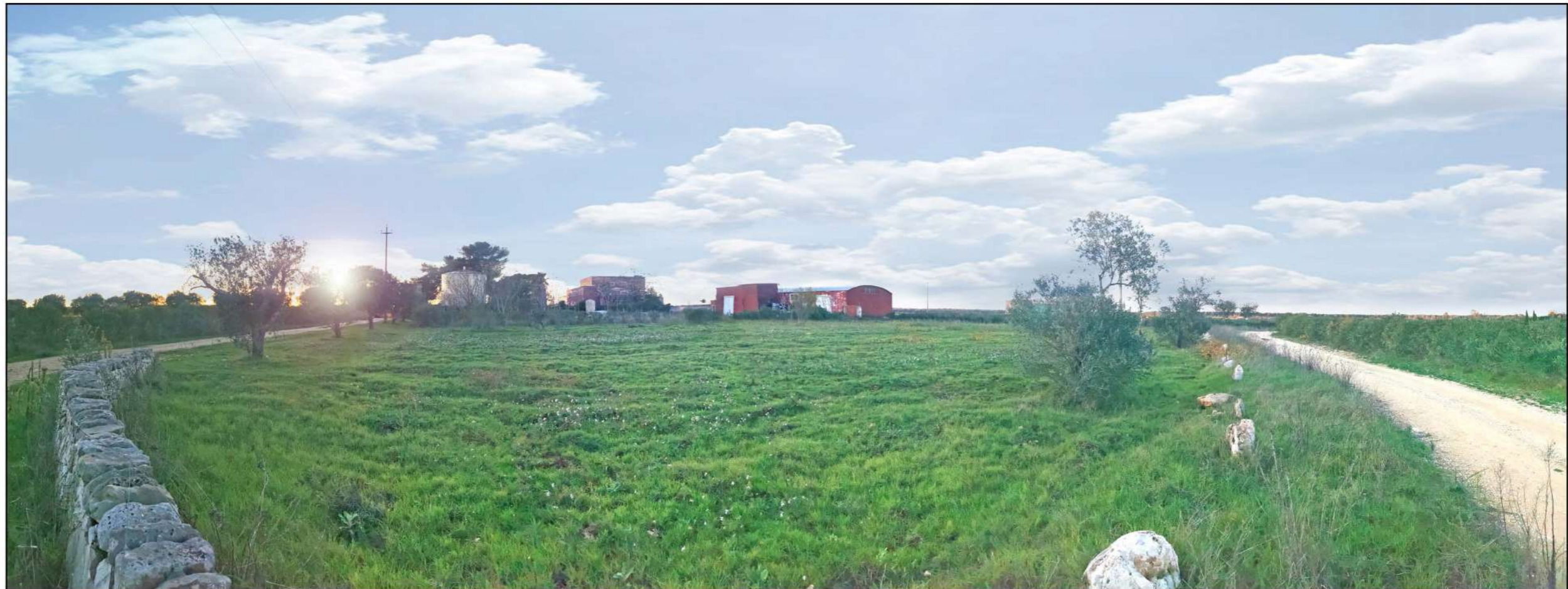
VISUALE PANORAMICA II- post operam



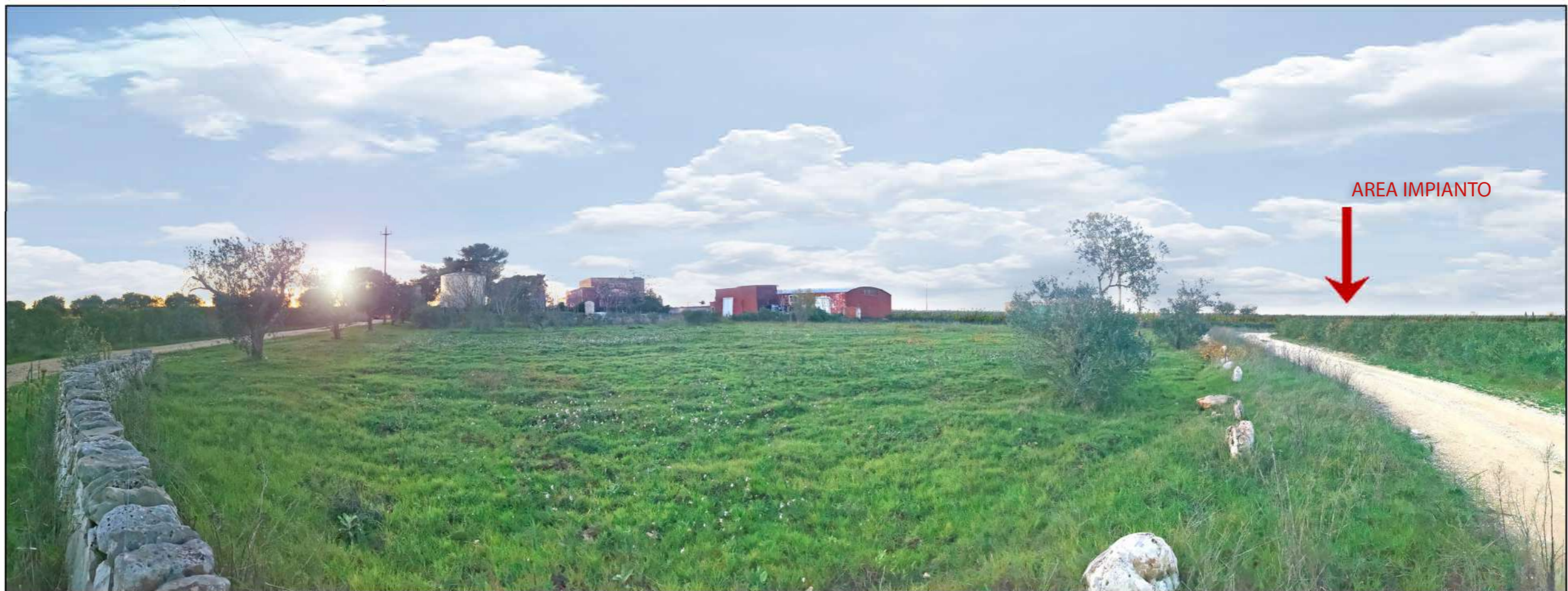
VISUALE PANORAMICA III- ante operam



VISUALE PANORAMICA III- post operam



VISUALE PANORAMICA IV- ante operam



VISUALE PANORAMICA IV- post operam



VISUALE PANORAMICA V- ante operam



VISUALE PANORAMICA V- post operam



VISUALE PANORAMICA VI- ante operam



VISUALE PANORAMICA VI- post operam



VISUALE PANORAMICA VII- ante operam



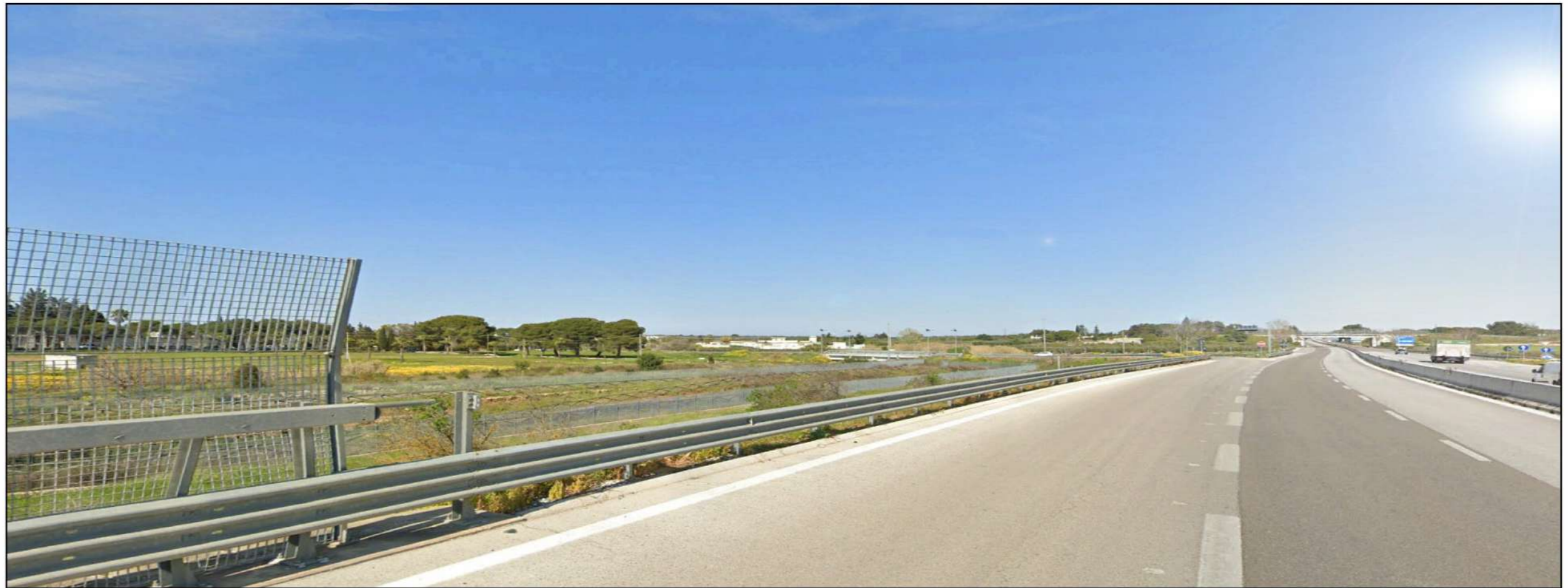
VISUALE PANORAMICA VII- post operam



VISUALE PANORAMICA VIII- ante operam



VISUALE PANORAMICA VIII- post operam



VISUALE PANORAMICA IX- ante operam



VISUALE PANORAMICA IX- post operam



VISUALE PANORAMICA X- ante operam



VISUALE PANORAMICA X- post operam