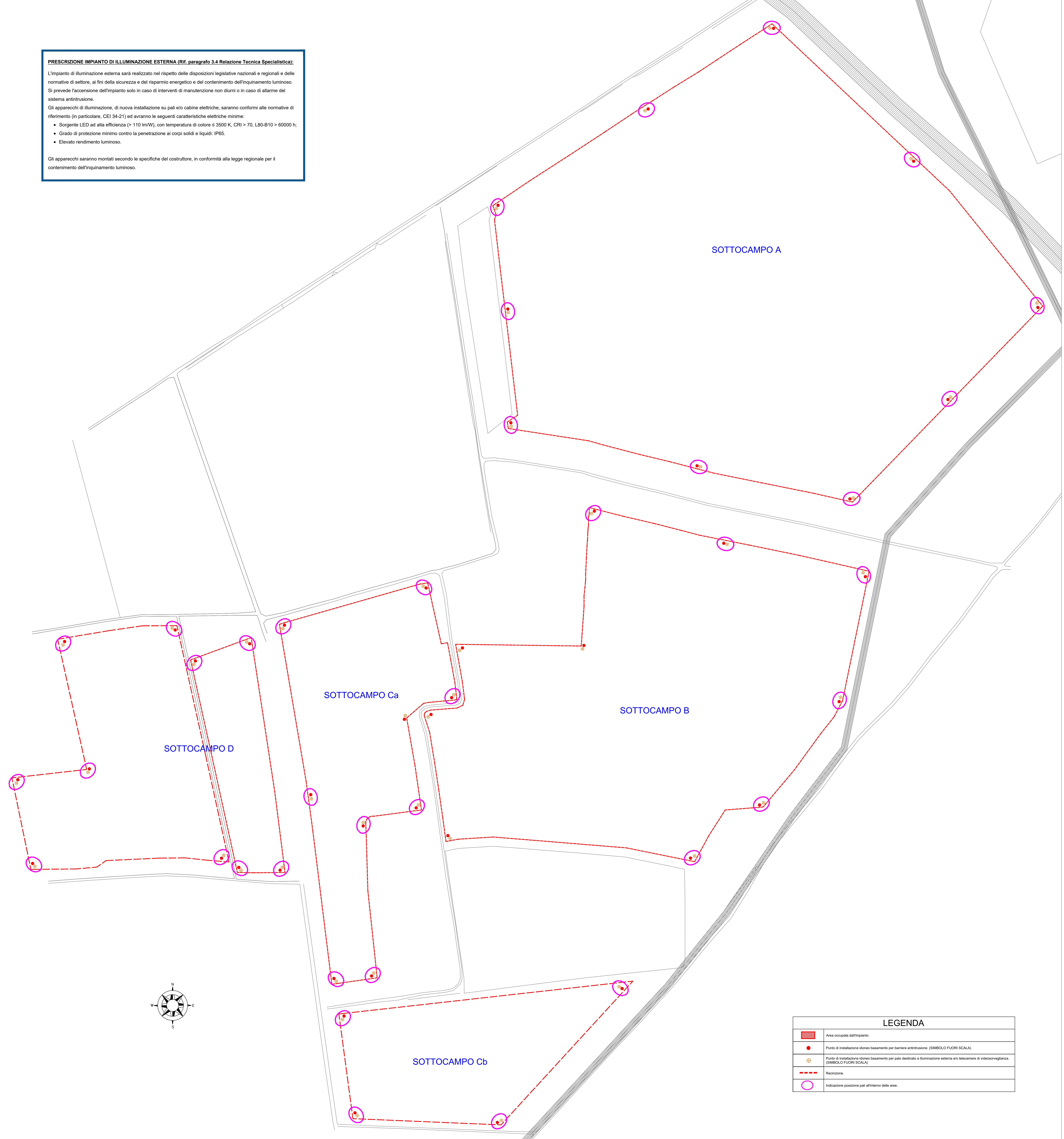
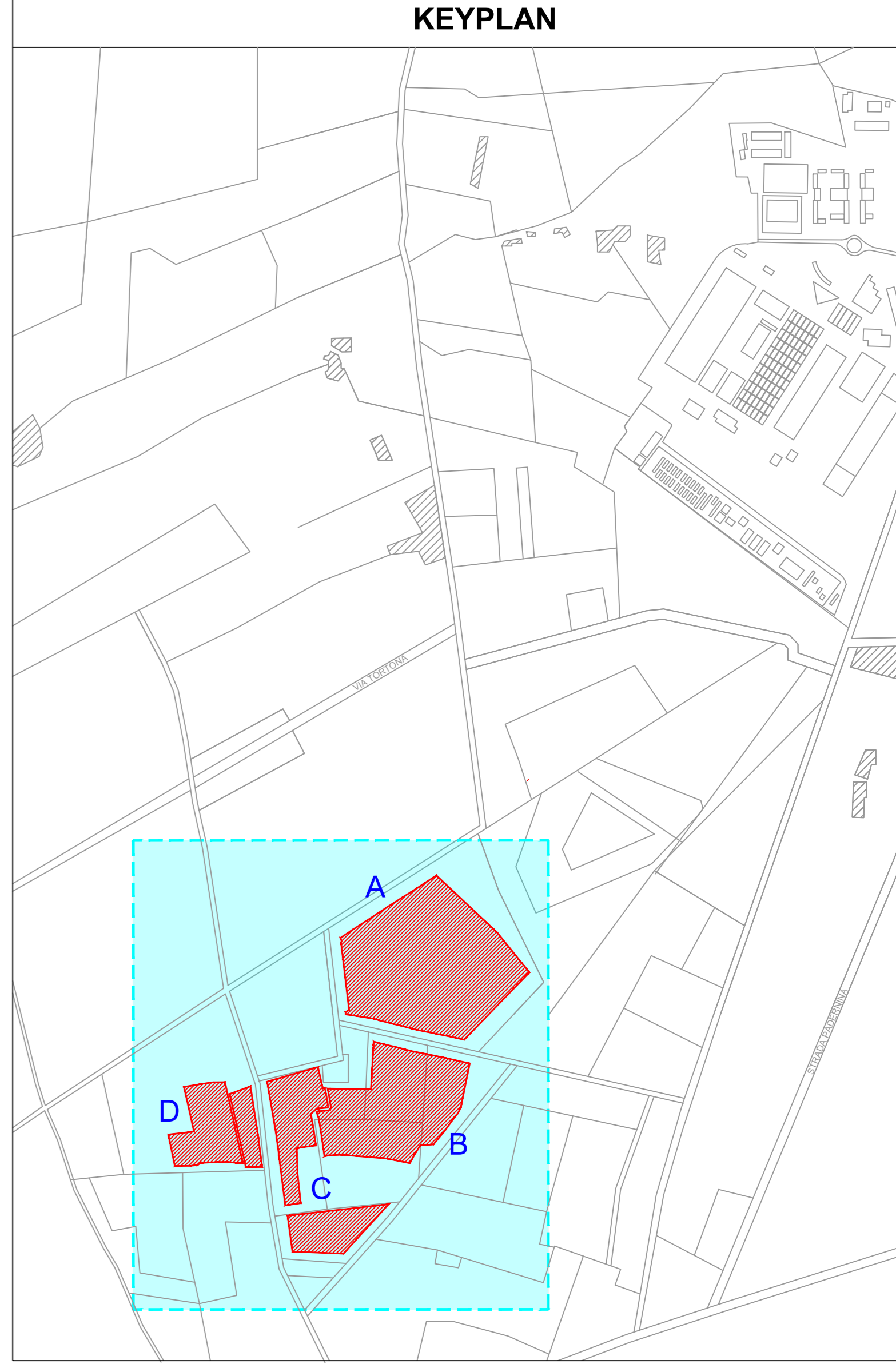


PRESCRIZIONE IMPIANTO DI ILLUMINAZIONE ESTERNA (Rif. paragrafo 3.4 Relazione Tecnica Specialistica):
 L'impianto di illuminazione esterna sarà realizzato nel rispetto delle disposizioni legislative nazionali e regionali e delle normative di settore, al fine della sicurezza e del risparmio energetico e del contenimento dell'inquinamento luminoso. Si prevede l'installazione dell'impianto solo in caso di interventi di manutenzione non diurni o in caso di allarme del sistema antintrusione.
 Gli apparecchi di illuminazione, di nuova installazione su pali e/o cabine elettriche, saranno conformi alle normative di riferimento (in particolare, CEI 34-21) ed avranno le seguenti caratteristiche minime:
 • Sorgente LED ad alta efficienza (> 110 lm/W), con temperatura di colore > 3500 K, CRI > 70, L80-B10 > 60000 h;
 • Grado di protezione minimo contro la penetrazione ai corpi solidi e liquidi: IP65;
 • Elevato rendimento luminoso.
 Gli apparecchi saranno montati secondo le specifiche del costruttore, in conformità alla legge regionale per il contenimento dell'inquinamento luminoso.



LEGENDA	
	Linea impianto di illuminazione
	Punto di installazione di un apparecchio per servizio di sicurezza (SCHEDA PUNTO SCALE)
	Punto di installazione di un apparecchio per servizio di illuminazione (SCHEDA PUNTO SCALE)
	Recinzione
	Indicazione posizione pali allineati dalla sede



SPECIFICHE TECNICHE APPARECCHIO DI ILLUMINAZIONE MARCA SCHRÉDER MODELLO TECEO GEN2

TECEO GEN2 Mounting options | **Schröder**

TECEO GEN2 | TECEO 1 and 2 - 800-over mounting for 400mm appog. - 2x40W
 TECEO GEN2 | TECEO 1 and 2 - 800-over mounting for 400mm appog. - 2x40W
 TECEO GEN2 | TECEO 6 - 800-over mounting for 400mm appog. - 2x40W
 TECEO GEN2 | TECEO 6 - 800-over mounting for 400mm appog. - 2x40W

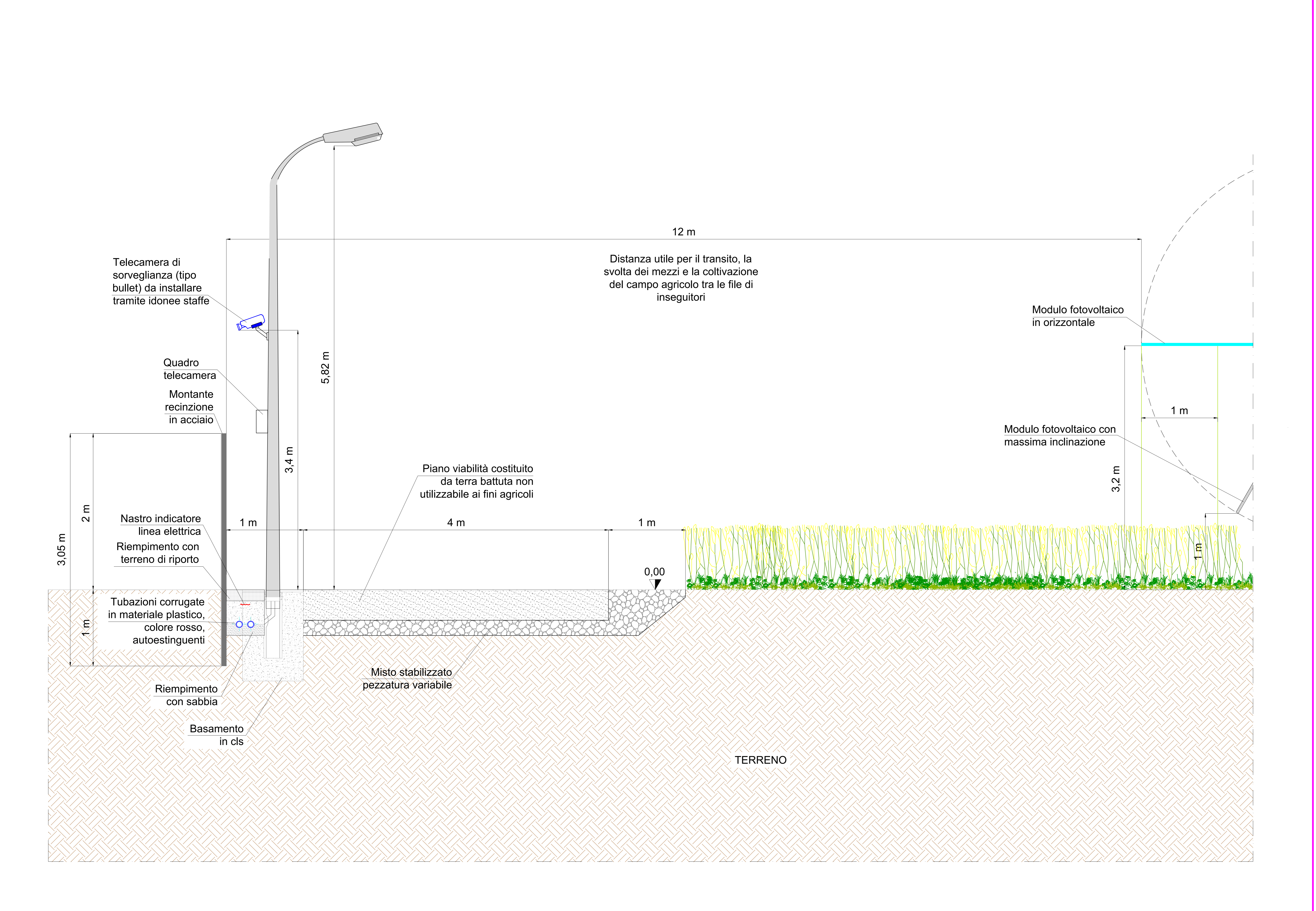
Schröder Experts in lightability

TECEO GEN2

Lighting in an efficient and sustainable manner

TECEO GEN2 is a combination of a robust mechanical structure and a minimalist design. The combination of the selected materials and the efficient use of space and light allows for a wide range of applications. Thanks to its broad range of luminaire packages, the structure can be adapted to various urban contexts. TECEO GEN2 provides the ideal solution for lighting in a sustainable and efficient manner. The large amount of light allows for a wide range of applications. The design is a simple, clean and modern. TECEO GEN2 is a way to combine with modern lighting solutions in a sustainable manner.

SEZIONE RECINZIONE - MANTO STRADALE - PALI DELLA LUCE IN CAMPO (SCALA 1:20)



TECEO GEN2 SUMMARY | **Schröder**

Concept
 TECEO GEN2 is composed of three different parts in aluminum, with a steel spring. The design of the pole is open to the environment, allowing for a wide range of applications. TECEO GEN2 can be fitted with various luminaire packages, providing a wide range of lighting solutions. The design is a simple, clean and modern. TECEO GEN2 is a way to combine with modern lighting solutions in a sustainable manner.

TYPES OF APPLICATION
 • URBAN RESIDENTIAL SPACES
 • PUBLIC SPACES
 • INDUSTRIAL SPACES
 • SQUARES AND PROMENADES
 • TRAILS AND FOOTPATHS

KEY ADVANTAGES
 • 3 years warranty for most accessories
 • 5 years warranty for luminaire packages
 • 10 years warranty for the structure
 • 100% recyclable structure
 • 100% recyclable luminaire packages
 • 100% recyclable accessories

SCHEDA TECNICA APPARECCHIO

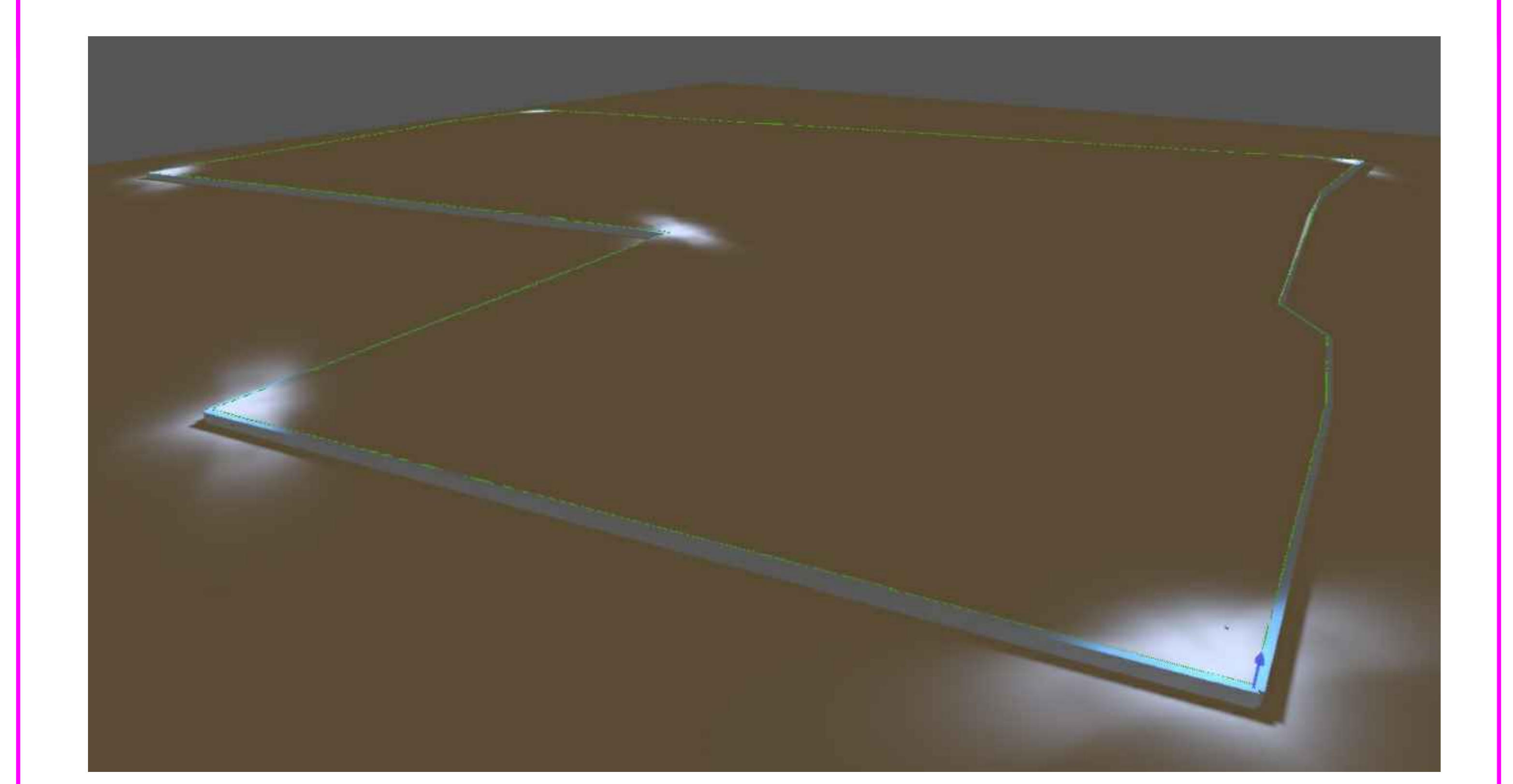
Progetto 1

DIALux LIGHTING

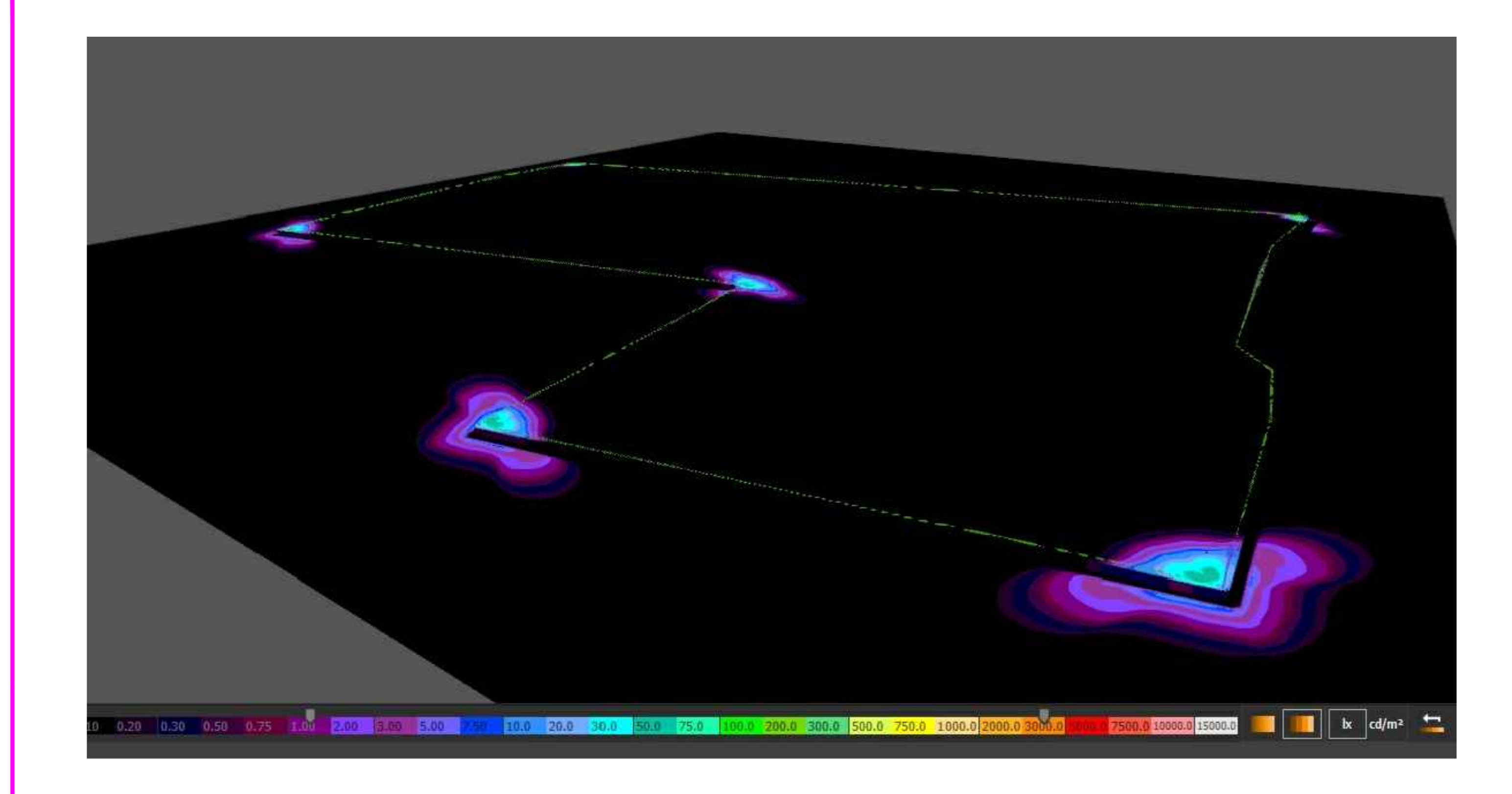
SCHRÉDER TECEO GEN2 1 / 5345 / 20 LED's 400mA VV 722 25.6W // 485232 / Scheda tecnica apparecchio

Classificazione lampade secondo CIE: 100
 CIE Flux Code 31 95 95 100 76

RENDERING 3D / DISPOSIZIONE IN CAMPO APPARECCHIATURE (SOTTOCAMPO D)



RENDERING A COLORI SFALSAI (SOTTOCAMPO D)



Regione Piemonte
 Provincia di Alessandria
 Comune di Tortona e Pozzolo Formigaro

Progetto per la realizzazione di un impianto agrovoltaico nel comune di Tortona e Pozzolo Formigaro
 Potenza DC: 60 MW - Potenza immessa AC: 50 MW

opdenenergy
 Committente:
MARGISOLAR S.R.L.
 Rotonda Giuseppe Antonio Torri n. 9
 40127 - Bologna (BO)
 P.IVA: 03920651209

Integra s.r.l.
 Società di Ingegneria
 Via S. Maria 10 - 10121 Tortona (AL)
 Tel. 011 854300 - Fax 011 854300
 e-mail: integra@integraprogetti.it

FAROGB S.r.l.
 Società di Ingegneria
 Via S. Maria 10 - 10121 Tortona (AL)
 Tel. 011 854300 - Fax 011 854300
 e-mail: farogb@farogb.it

Progettazione generale e opere civili:
 [Signature]

Progettazione elettrica:
 [Signature]

Tavolo: LAY-OUT ILLUMINAZIONE ESTERNA
 Scala: 1:2.000
 Foglio: MC 01 04c

Rev. Data Redatto da: Controllato da: Approvato da:
 1. 04/05/2023 PANTINI PUGLIGARRELLI BUGLIGARRELLI