

**CABINE E LOCALI TECNICI (Rif. paragrafo 3.2 Relazione Tecnica Specialistica):**

- Nell'impianto saranno presenti:
- n. 2 cabine di parallelo MT (generali di sottoimpianto)
  - n. 21 cabine di sottocampo
  - locali tecnici e magazzini di stoccaggio

**Cabine generali di sottoimpianto**

Le cabine saranno realizzate in ca. confezionato con cemento ad alta resistenza adeguatamente armato con pareti di spessore almeno 7 cm.

Ogni cabina sarà, internamente ed esternamente, trattata con intonaco murale plastico al quarzo che conferisce elevata resistenza agli agenti atmosferici. Il tetto sarà impermeabilizzato con guaina catramata, saldata e verniciata con pittura bituminosa di colore alluminio. La ventilazione naturale all'interno dei box avverrà tramite finestre di aerazione che consentiranno l'eliminazione dei fenomeni di condensa. Il basamento sarà prefabbricato e realizzato come una vasca che, attraverso dei fori opportunamente predisposti, consentirà il passaggio dei cavi.

Dimensioni singola cabina (L x h x p): 10 m x 3 m x 3 m

**Cabine di sottocampo**

Le cabine saranno realizzate in ca. confezionato con cemento ad alta resistenza adeguatamente armato con pareti di spessore 7 cm, saranno, internamente ed esternamente, trattate con intonaco murale plastico al quarzo che conferisce elevata resistenza agli agenti atmosferici. Il tetto sarà impermeabilizzato con guaina catramata, saldata e verniciata con pittura bituminosa di colore alluminio. La ventilazione naturale all'interno dei box avverrà tramite finestre di aerazione che consentono l'eliminazione dei fenomeni di condensa. Il basamento di tali box sarà prefabbricato e realizzato come una vasca che, attraverso dei fori opportunamente predisposti, consentirà il passaggio dei cavi.

Dimensioni singola cabina (L x h x p): 13,1 m x 3 m x 3,25 m

**Locali tecnici**

Ciascun locale tecnico sarà costituito da una cabina prefabbricata con lastra di copertura di spessore 10 cm piana, realizzata in cemento armato monoblocco con materiali certificati CE, calcestruzzo in classe di resistenza a compressione, additivo cristallizzante per calcestruzzi impermeabili a sistema integrale, armature interne in acciaio ad aderenza migliorata.

**Altre caratteristiche:**

- Tinteggiatura interna colore bianco pareti verticali e sotto lastra di copertura
- Sigillatura lastra di copertura alla cabina
- Rivestimento protettivo pareti esterne con pittura elastomerica antifessurazione
- Guaina ardesiata sopra la copertura
- Porta metallica/REI 60
- Griglia di aerazione in alluminio anodizzato a singolo file ad alette fisse orizzontali, passo 20 mm, dimensioni 500x500 mm montata a parete

Dimensioni singolo locale tecnico (L x h x p): 17 m x 3 m x 6,70 m

**Magazzini di stoccaggio**

Locali prefabbricati, utilizzati come deposito delle attrezzature agricole.

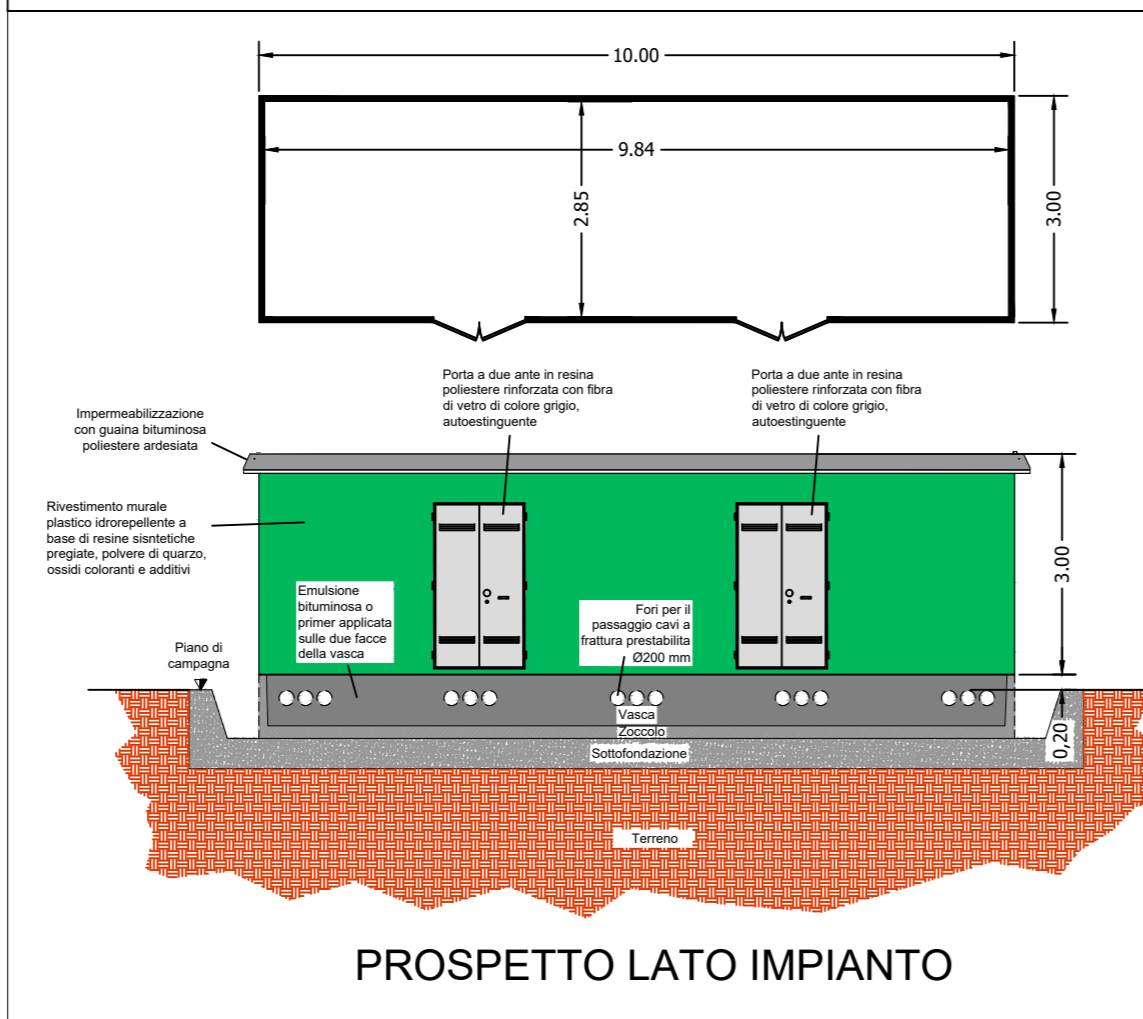
Caratteristiche e modalità di montaggio come i locali tecnici.

Dimensioni singolo magazzino di stoccaggio (L x h x p): 25 m x 6 m x 10 m

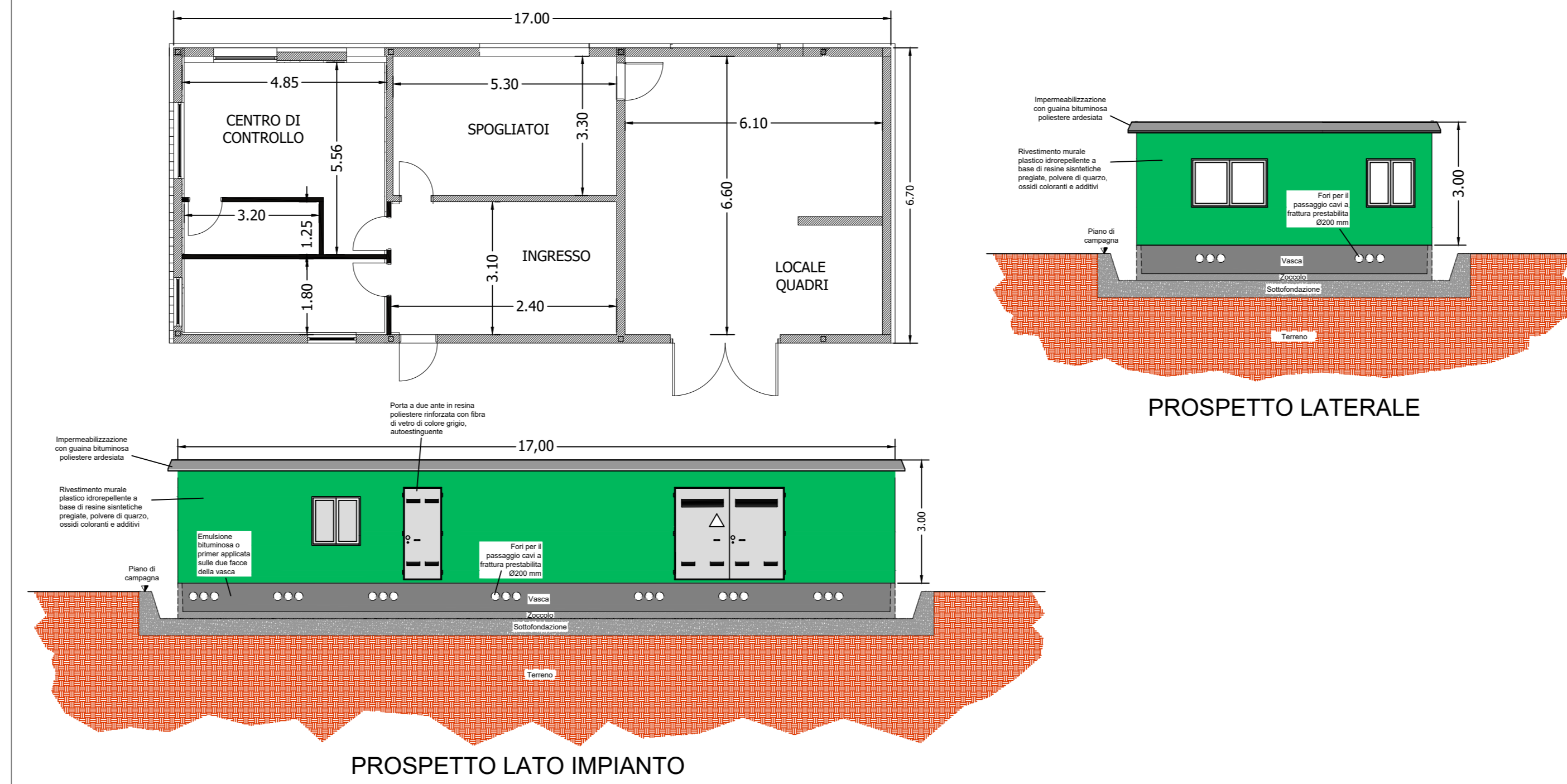
**Le cabine generali di sottoimpianto, le cabine di sottocampo, i locali tecnici e i magazzini di stoccaggio, saranno rifiniti con tinteggiatura di colore corrispondente al RAL 6021.**



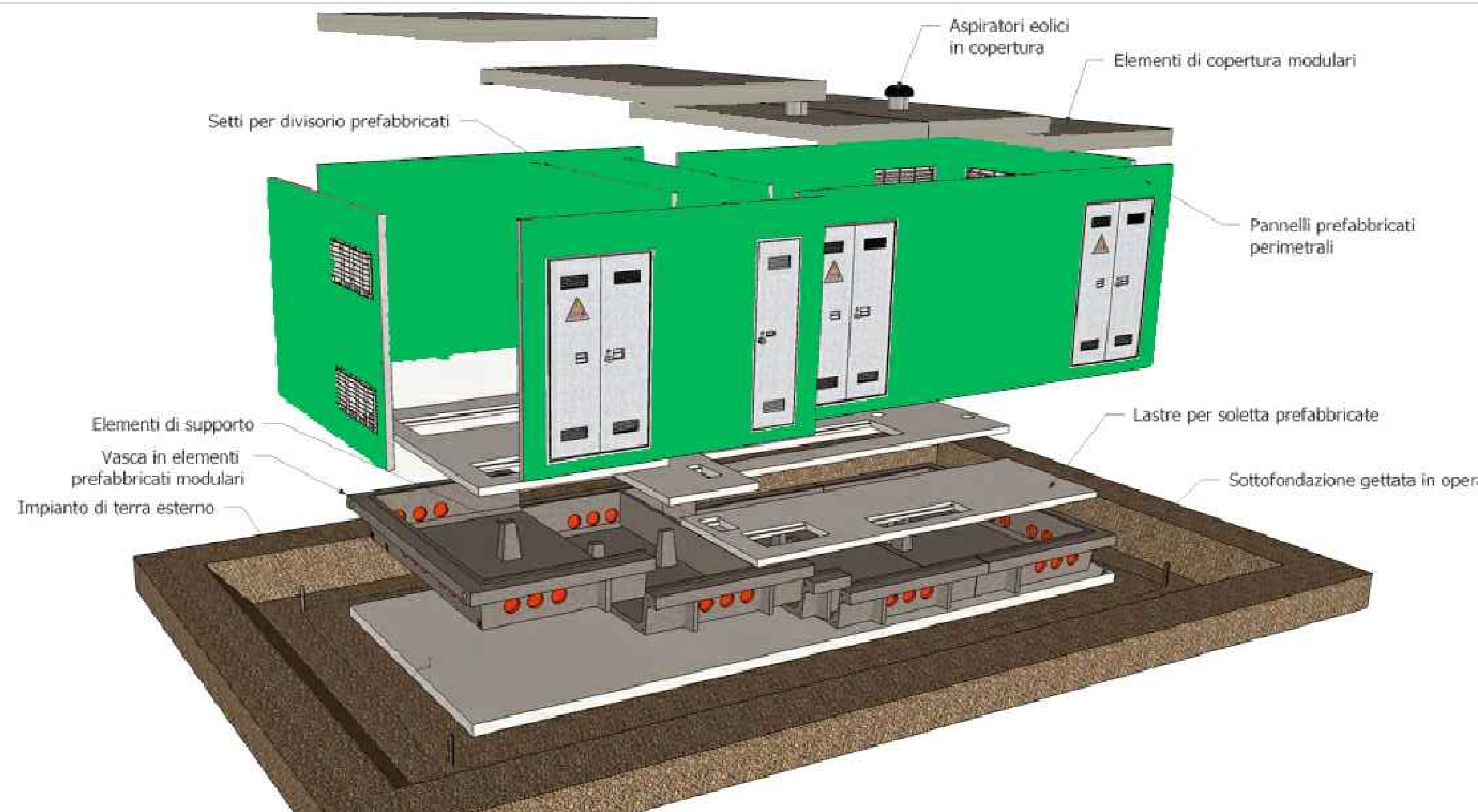
**CABINA GENERALE DI MEDIA TENSIONE - PIANTE E PROSPETTI (SCALA 1:100)**



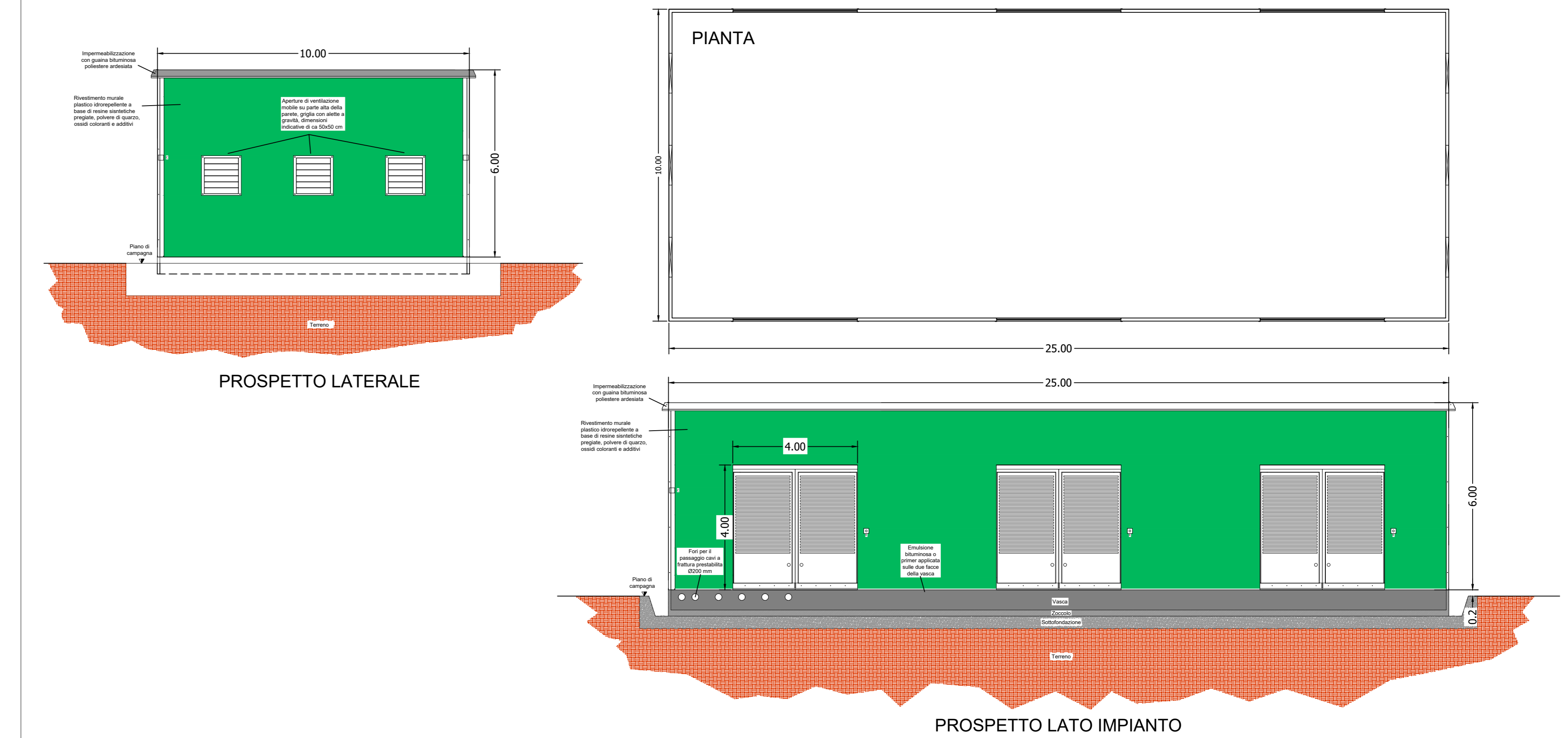
**LOCALE TECNICO - PIANTE E PROSPETTI (SCALA 1:100)**



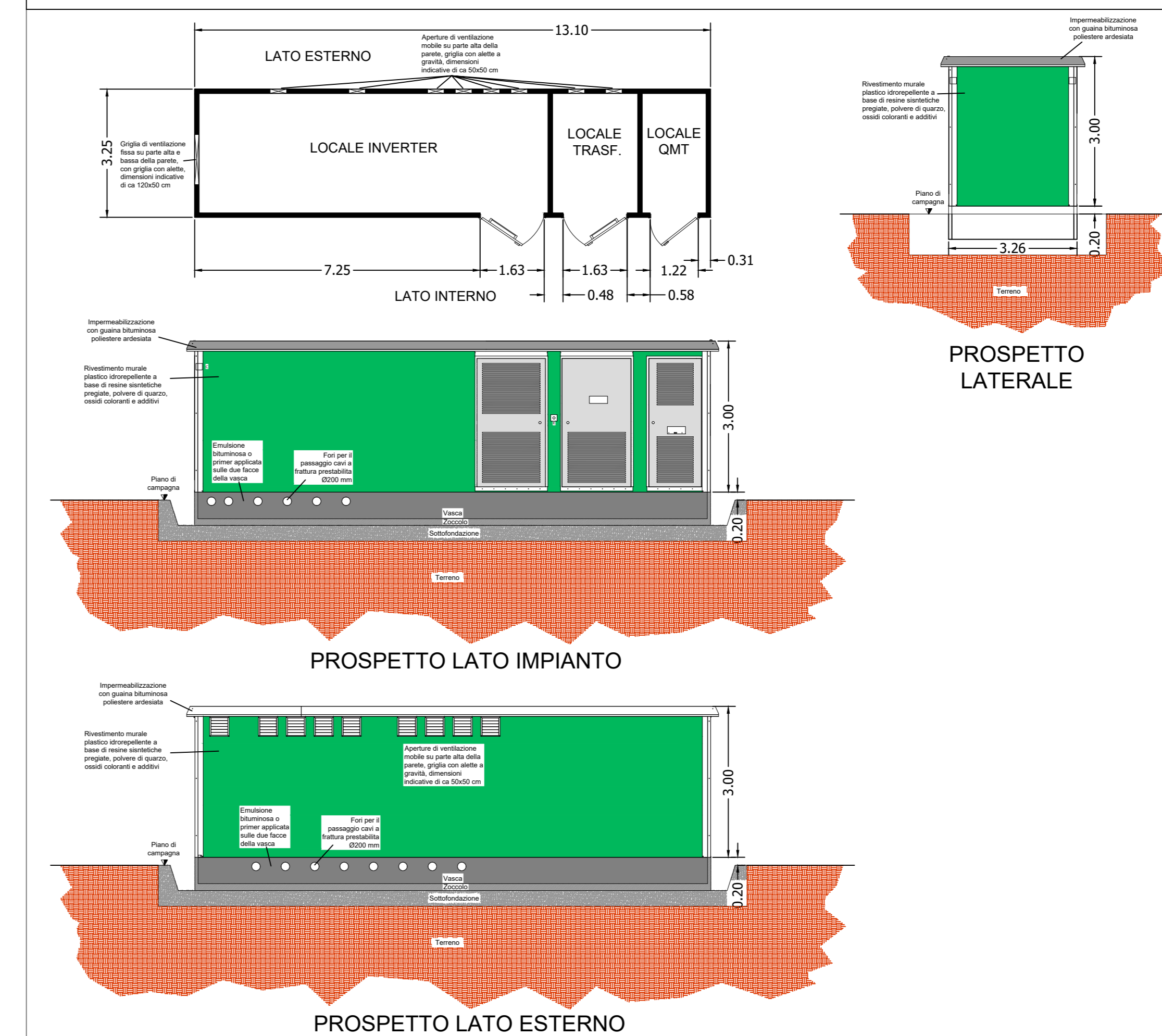
**ESEMPIO PARTI COSTRUTTIVE CABINA PREFABBRICATA (FUORI SCALA)**



**CAPANNONE STOCCAGGIO - PIANTE E PROSPETTI (SCALA 1:100)**

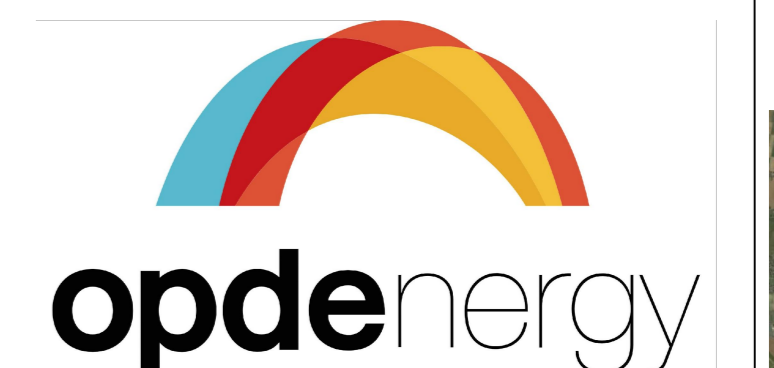


**CABINA SOTTOCAMPO - PIANTE E PROSPETTI (SCALA 1:100)**



Regione Piemonte  
Provincia di Alessandria  
Comuni di Tortona e Pozzolo Formigaro

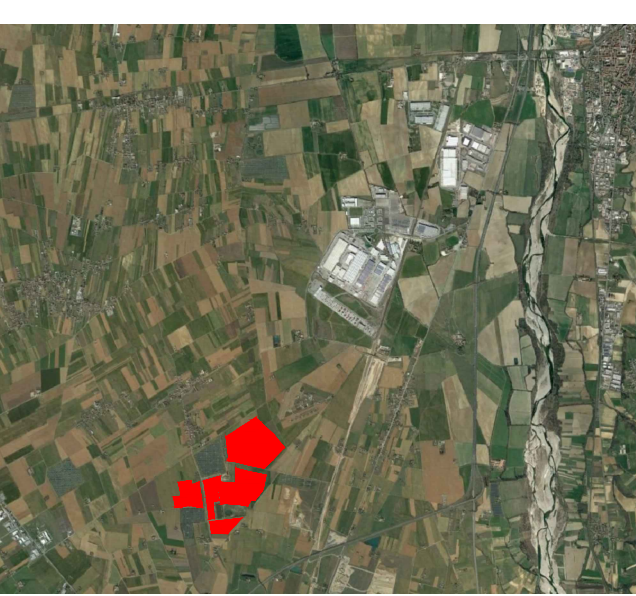
Progetto per la realizzazione di un impianto agrovoltaleo nei comuni di Tortona e Pozzolo Formigaro  
Potenza DC: 60 MW - Potenza immessa AC: 50 MW



Committente:

**MARGISOLAR S.R.L.**  
Rotonda Giuseppe Antonio Torri n. 9  
40127 - Bologna (BO)  
P.IVA: 03920651209

Comuni di Tortona e Pozzolo Formigaro



**INTEGRA s.r.l.**  
Società di Ingegneria  
Sede operativa:  
Via Emilia 199 - 15057 Tortona (AL)  
tel. 01131.863490 - fax 01131.1926520  
e-mail: integra@integraingegneria.it

Progettazione generale e opere civili:

*Manuela...*  
INGEGNERE DELLA PROV. DI ALESSANDRIA  
CATEGORIA 02/03  
N° 8057

**FAROGB**  
Società di Ingegneria  
Sede operativa:  
Via Garibaldi 10 - 10135 Torino (TO)  
P.IVA 09816560016

Progettazione elettrica:

*Stefano...*  
INGEGNERE DELLA PROV. DI ALESSANDRIA  
CATEGORIA 02/03  
N° 8057

TITOLO: SPECIFICHE TECNICHE CABINE E LOCALI TECNICI  
Scala: VARIE  
Favola: MIC.01.04a

Rev.	Data	Redatto da:	Controllato da:	Approvato da:
A	MARZO 2023	MANTINI	TROMBOTTO / BULGARELLI	BULGARELLI