

# AREA APPRODO A TERRA

SISTEMA GEODETICO DI RIFERIMENTO  
 WGS84 / UTM ZONA 33 NORD  
 EPSG CODE: 32633

Comune:  
 RAGUSA  
 (RG) Fg: 262

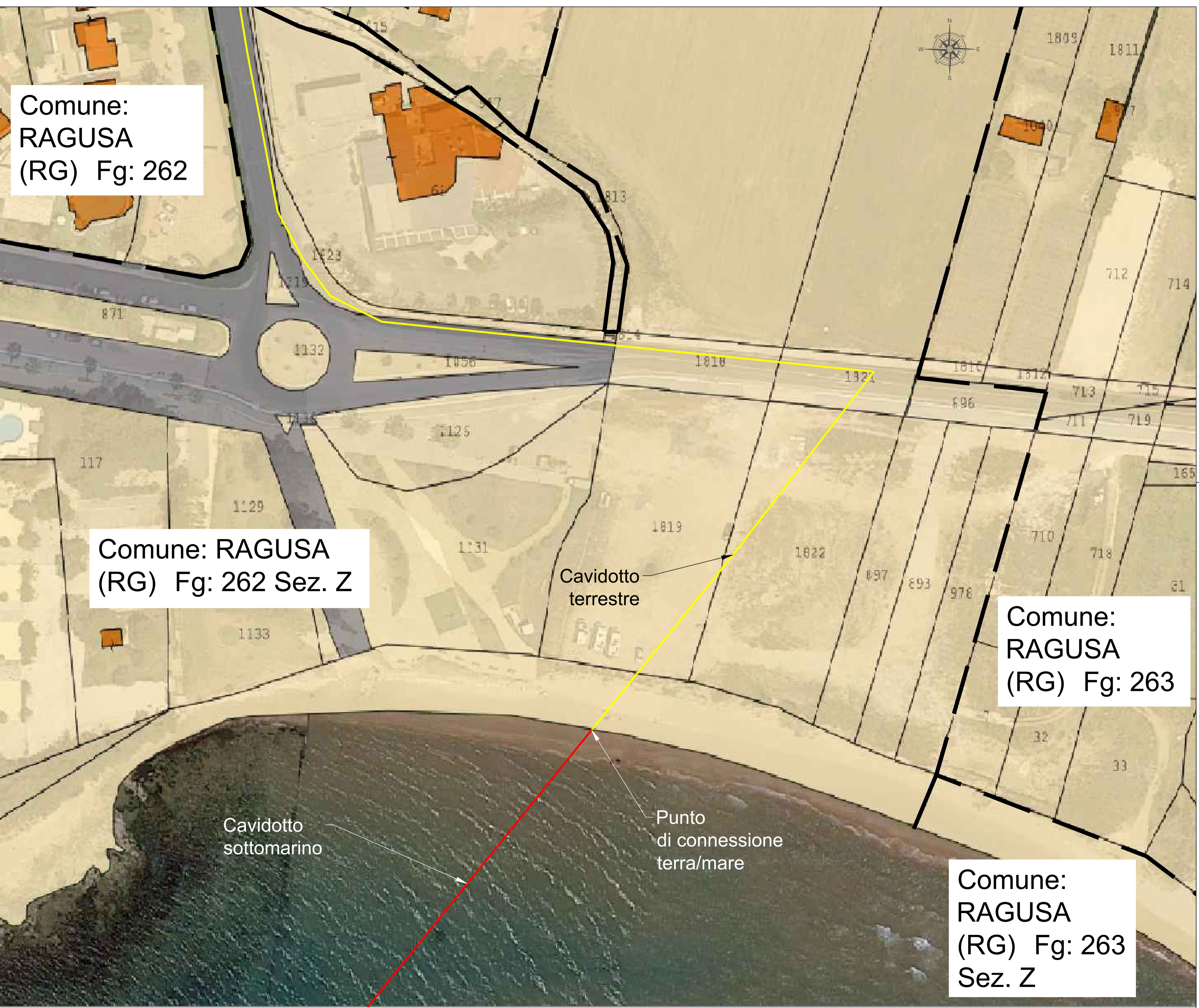
Comune: RAGUSA  
 (RG) Fg: 262 Sez. Z

Comune:  
 RAGUSA  
 (RG) Fg: 263

Comune:  
 RAGUSA  
 (RG) Fg: 263  
 Sez. Z

**LEGENDA:**

- cavidotto sottomarino
- cavidotto terrestre
- limite foglio castale



PROPRONENTE  
**Ninfea Rinnovabili**  
 Largo Augusto, 3  
 20122 Milano

PROGETTAZIONE  
 Tecnoconsult  
 Ing. Paolo Pierangeli  
 Via Enaudi, 20C  
 01032 Fano (PU) ITALY  
 Phone: +39 0721 855356 - Fax: +39 0721 855370 - Email: info@tecnoconsult.it

BayWa r.e.

N° COMMESSA  
 Scicli  
 PROGETTO PER LA REALIZZAZIONE DI UNA CENTRALE EOLICA OFFSHORE  
 E OPERE DI CONNESSIONE A TERRA IN PROVINCIA DI RAGUSA  
 POTENZA INSTALLATA: 750 MW  
 PROGETTO PRELIMINARE

ELABORATO  
 INQUADRAMENTO SU CATASTALE

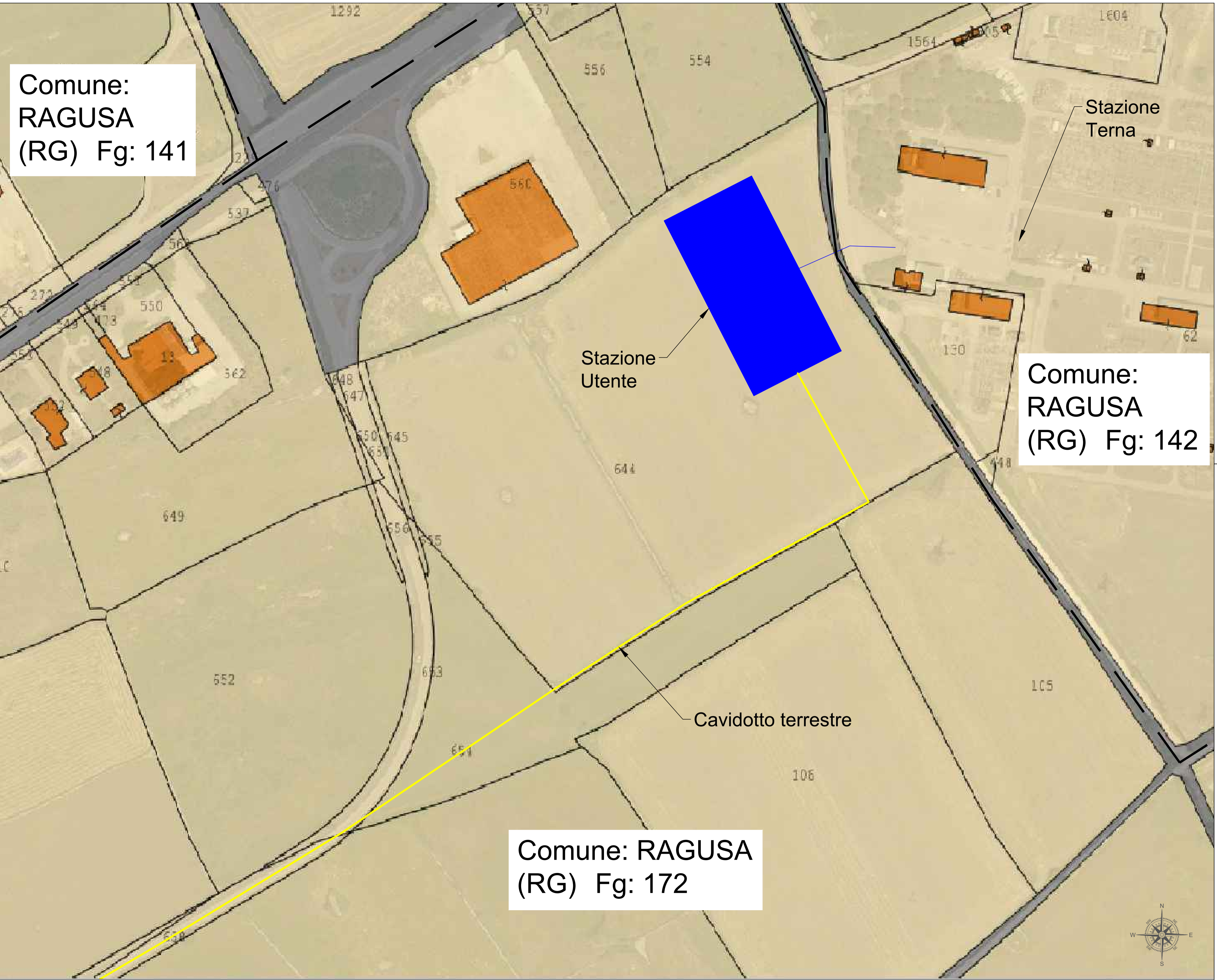
SCALA: 1:500  
 FORMATO: A1

CODICE ELABORATO  
**Tav.06**

00	2012/2022	PRIMA EMISSIONE	TECNOCONSULT	NINFEA RINNOVABILI	NINFEA RINNOVABILI
REV.	DATA	DESCRIZIONE REVISIONE	REDATTO	VERIFICA	APPROVAZIONE

Cargio - Rev. 00  
 COPYRIGHT - TUTTI I DIRITTI SONO RISERVATI A NORMA DI LEGGE

# AREA STAZIONE UTENTE E STAZIONE TERNA



**LEGENDA:**

- cavidotto terrestre
- limite foglio castale
- stazione utente

PROPRONENTE  
**Ninfea Rinnovabili**  
Largo Augusto, 3  
20122 Milano

PROGETTAZIONE  
 Progettista: Ing. Paolo Pierangeli  


N° COMMESSA  
**Scicli**  
 PROGETTO PER LA REALIZZAZIONE DI UNA CENTRALE EOLICA OFFSHORE  
 E OPERE DI CONNESSIONE A TERRA IN PROVINCIA DI RAGUSA  
 POTENZA INSTALLATA: 750 MW  
 PROGETTO PRELIMINARE

ELABORATO INQUADRAMENTO SU CATASTALE  
 CODICE ELABORATO  
**Tav.06**

SCALA: 1:1000  
 FORMATO: A1

00	2012/2022	PRIMA EMISSIONE	TECNOCONSULT	NINFEA RINNOVABILI	NINFEA RINNOVABILI
REV.	DATA	DESCRIZIONE REVISIONE	REDATTO	VERIFICA	APPROVAZIONE

Cargio - Rev. 00

