

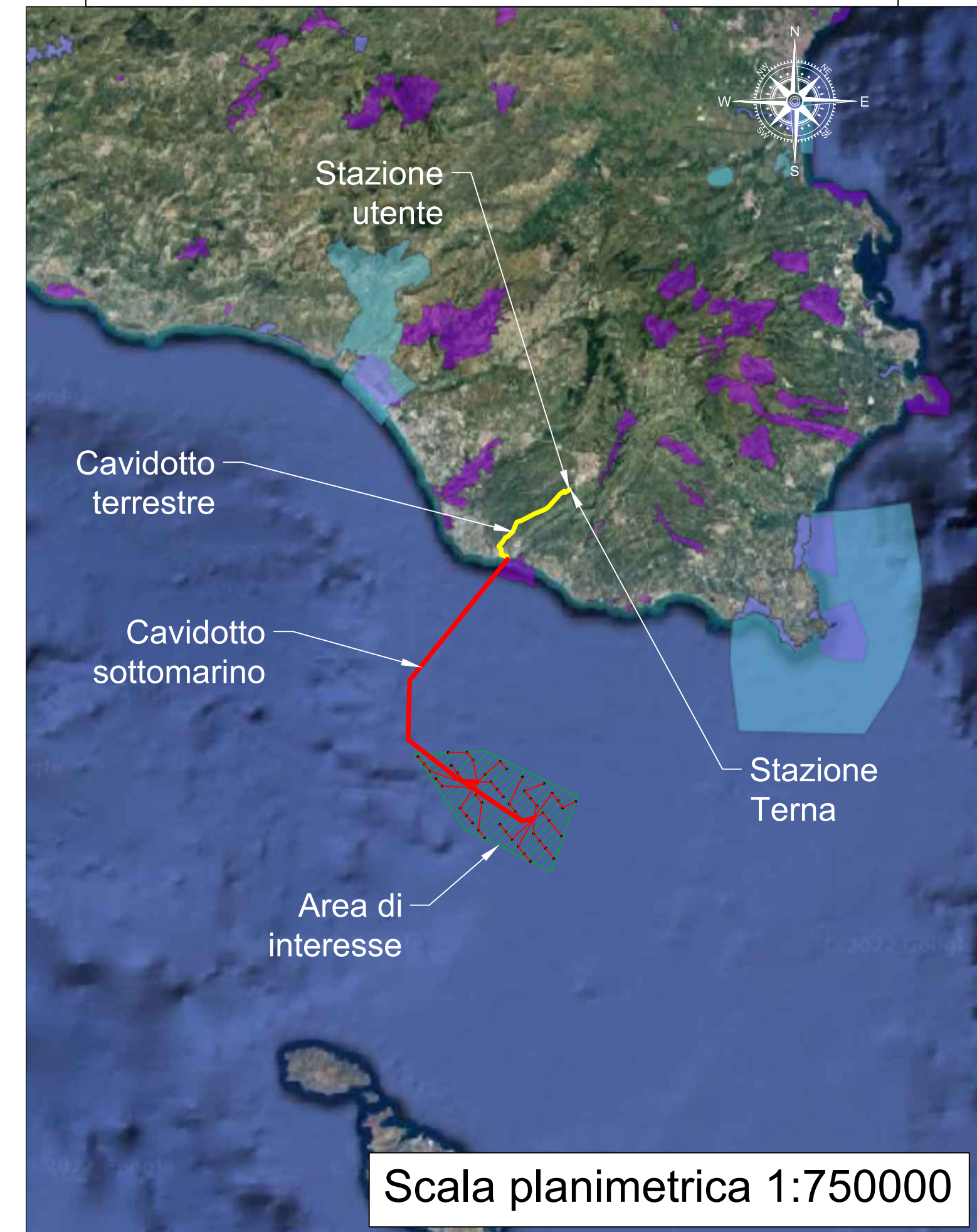
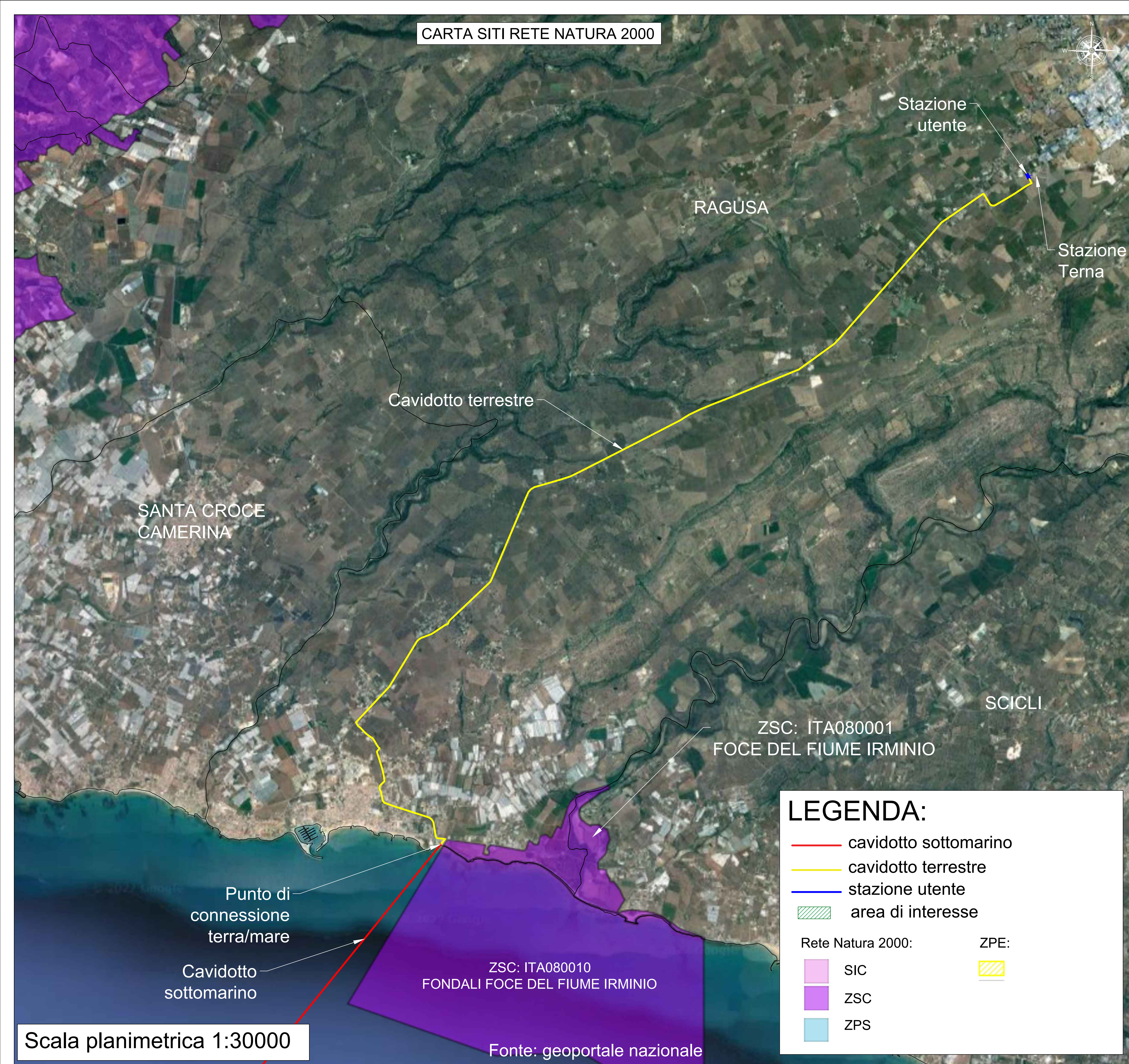
LEGENDA:

- cavidotto sottomarino
- cavidotto terrestre
- stazione utente
- EUAP
- area di interesse

Scala planimetrica 1:30000

Fonte: geoportale nazionale

PROPONENTE Ninfea Rinnovabili Largo Augusto, 3 20122 Milano	
PROGETTAZIONE TECNOCONSULT <small>PROGETTAZIONE</small> Ing. Paolo Pierangeli Via Etna, 20C 61032 Fano (PU) ITALY Phone: +39 0721 855656 - Fax: +39 0721 855730 www.technoconsult.it - technoconsult@technoconsult.it	
N° COMMESSA Scicli PROGETTO PER LA REALIZZAZIONE DI UNA CENTRALE EOLICA OFFSHORE E OPERE DI CONNESSIONE A TERRA IN PROVINCIA DI RAGUSA POTENZA INSTALLATA: 750 MW PROGETTO PRELIMINARE	
ELABORATO INQUADRAMENTO SU CARTA AREE NATURALI PROTETTE, SITI RETE NATURA 2000, IBA E AREE RAMSAR	
SCALA: 1:30000	FORMATO: A1
CODICE ELABORATO Tav.14	
00 2012/2022 REV. DATA	PRIMA EMISSIONE DESCRIZIONE REVISIONE
Caviglio - Rev. 00	TECNOCONSULT REDATTO
NINFEA RINNOVABILI VERIFICA	NINFEA RINNOVABILI APPROVAZIONE



Scala planimetrica 1:750000

LEGENDA:

- cavidotto sottomarino
- cavidotto terrestre
- stazione utente
- area di interesse

Rete Natura 2000:

- SIC
- ZSC
- ZPS

ZPE:

-

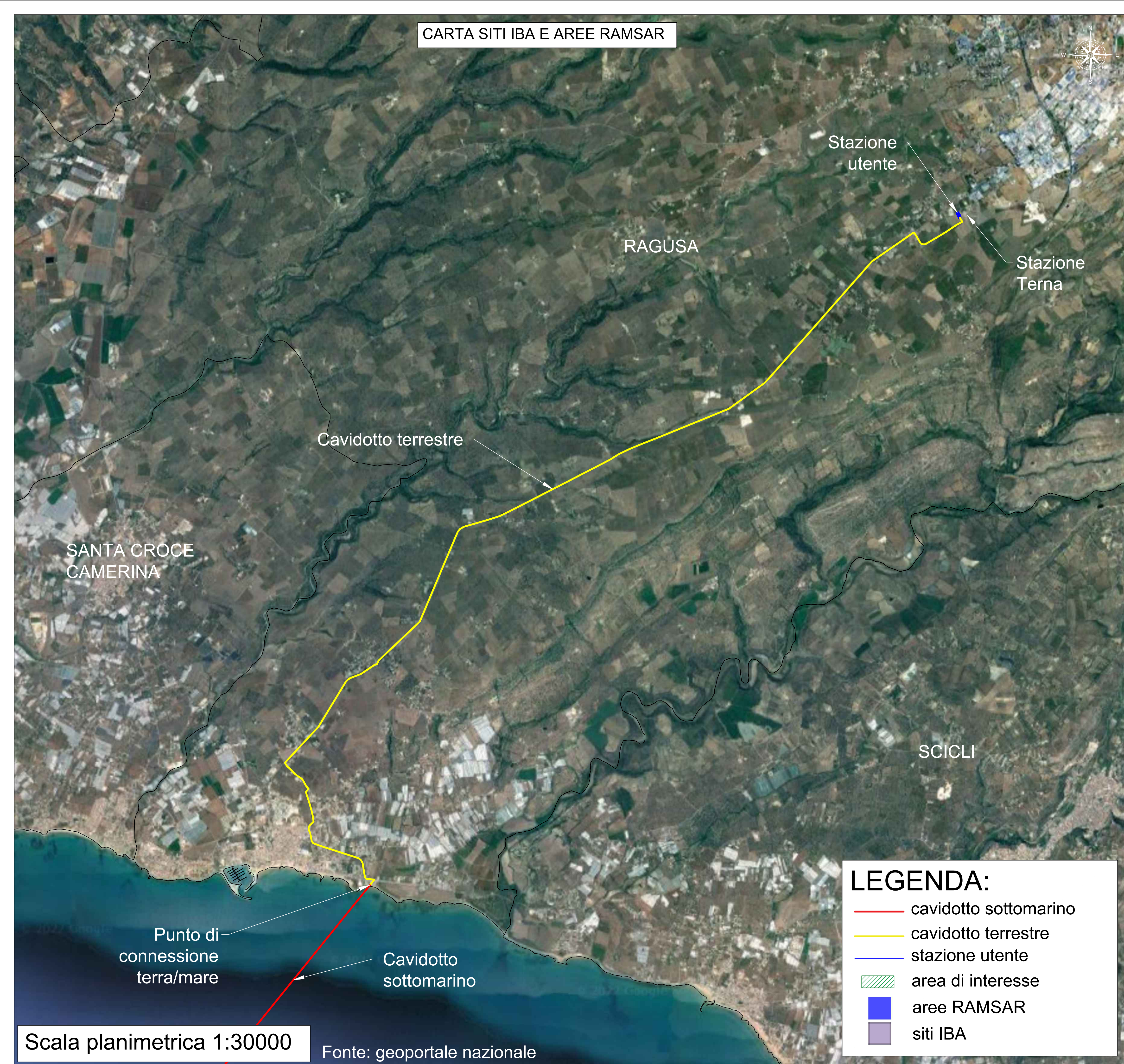
Scala planimetrica 1:30000

Fonte: geoportale nazionale

PROPONENTE Ninfea Rinnovabili Largo Augusto, 3 20122 Milano	
PROGETTAZIONE Progettista: TECNOCONSULT Ing. Paolo Pierangeli Via Enaudi, 20C 61032 Fano (PU) ITALY Phone: +39 0721 855356 - Fax: +39 0721 855370 - Email: info@tecnocconsult.it	
N° COMMESSA Scicli	PROGETTO PER LA REALIZZAZIONE DI UNA CENTRALE EOLICA OFFSHORE E OPERE DI CONNESSIONE A TERRA IN PROVINCIA DI RAGUSA POTENZA INSTALLATA: 750 MW PROGETTO PRELIMINARE
ELABORATO INQUADRAMENTO SU CARTA AREE NATURALI PROTETTE, SITI RETE NATURA 2000, IBA E AREE RAMSAR	CODICE ELABORATO Tav.14
SCALA: 1:30000	FORMATO: A1
00 2012/2022 REV. DATA Cargio - Rev. 00	PRIMA EMISSIONE DESCRIZIONE REVISIONE TECNOCONSULT REDATTO NINFEA RINNOVABILI VERIFICA NINFEA RINNOVABILI APPROVAZIONE COPYRIGHT - TUTTI I DIRITTI SONO RISERVATI A NORMA DI LEGGE

CARTA SITI IBA E AREE RAMSAR

SISTEMA GEODETICO DI RIFERIMENTO
WGS84 / UTM ZONA 33 NORD
EPSG CODE: 32633



Scala planimetrica 1:750000

LEGENDA:

- cavidotto sottomarino
- cavidotto terrestre
- stazione utente
- area di interesse
- aree RAMSAR
- siti IBA

Scala planimetrica 1:30000
Fonte: geoportale nazionale

PROPONENTE Ninfea Rinnovabili Largo Augusto, 3 20122 Milano	
PROGETTAZIONE Progettista: TECNOCONSULT Ing. Paolo Pierangeli Via Etna, 20C 61032 Fano (PU) ITALY Phone: +39 0721 855656 - Fax: +39 0721 855733 www.tecniconsult.it - tecniconsult@tecniconsult.it	
N° COMMESSA Scicli	PROGETTO PER LA REALIZZAZIONE DI UNA CENTRALE EOLICA OFFSHORE E OPERE DI CONNESSIONE A TERRA IN PROVINCIA DI RAGUSA POTENZA INSTALLATA: 750 MW PROGETTO PRELIMINARE
ELABORATO INQUADRAMENTO SU CARTA AREE NATURALI PROTETTE, SITI RETE NATURA 2000, IBA E AREE RAMSAR	CODICE ELABORATO Tav.14
SCALA: 1:30000	FORMATO: A1
00 2012/2022 REV. DATA PRIMA EMISSIONE DESCRIZIONE REVISIONE	TECNOCONSULT REDATTO NINFEA RINNOVABILI VERIFICA NINFEA RINNOVABILI APPROVAZIONE