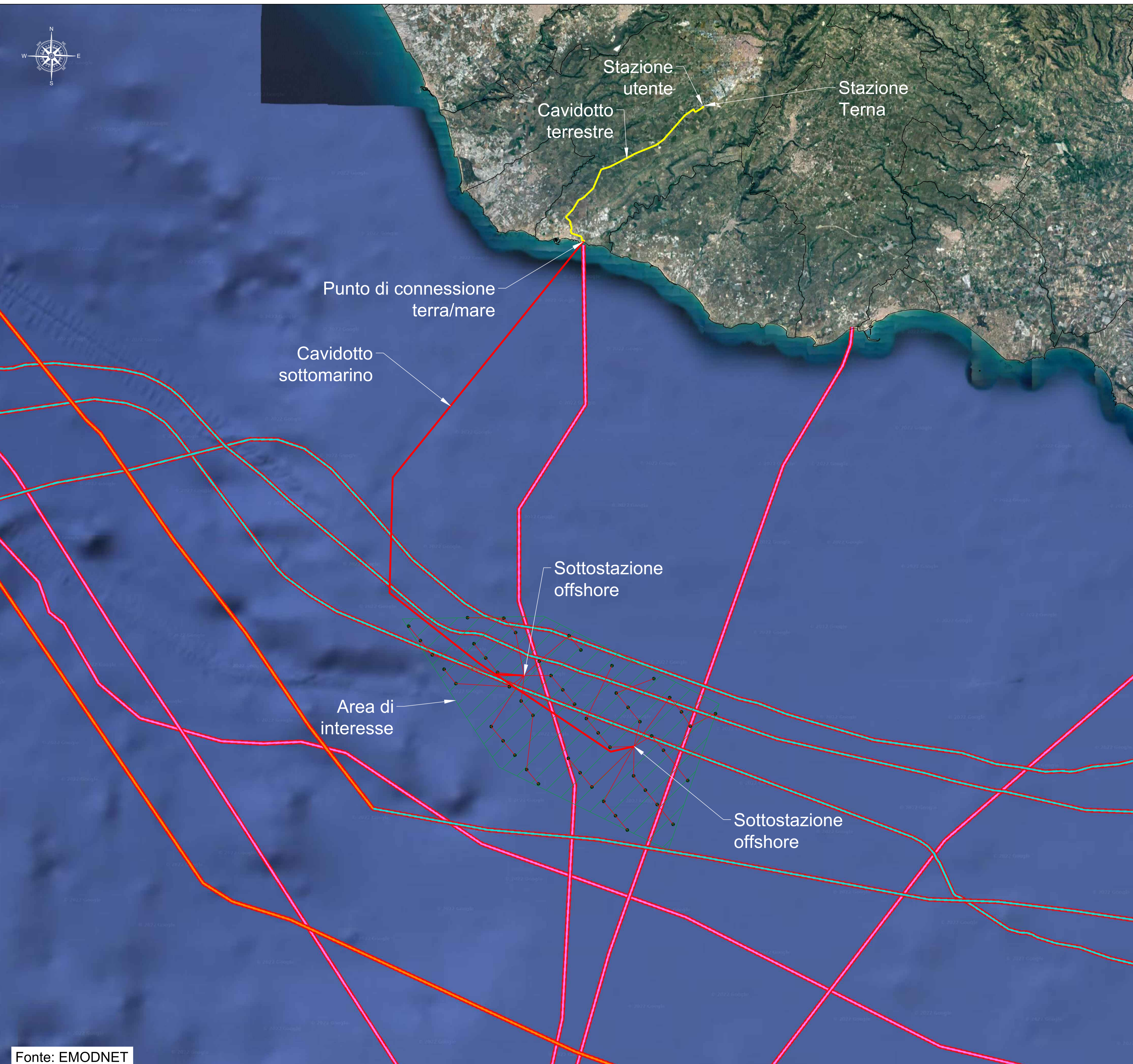




### LEGENDA:

- Area di interesse
- Cavidotto elettrico sottomarino
- Cavidotto elettrico terrestre
- Stazione utente
- Telecommunication Cables - DE BSH-CONTIS
- Telecommunication Cables - ES CICA
- Telecommunication Cables - MT IOI-MOC
- Telecommunication Cables - NL Rijkswaterstaat
- Telecommunication Cables - FR SHOM
- Telecommunication Cables - FR SIGCables
- Telecommunication Cables - UK OGA



Fonte: EMODNET

PROPRONENTE  
**Ninfea Rinnovabili**  
 Largo Augusto, 3  
 20122 Milano

PROGETTAZIONE  
 Progettista:  
**TECNOCONSULT** Ing. Paolo Pierangeli  
 Via Enaudi, 20C  
 61032 Fano (PU) ITALY  
 Phone: +39 0721 855656 + 39 0721 855370 - fax: +39 0721 855733  
 www.tecniconsult.it - tecniconsult@tecniconsult.it

N° COMMESSA  
**Scicli**  
 PROGETTO PER LA REALIZZAZIONE DI UNA CENTRALE EOLICA OFFSHORE  
 E OPERE DI CONNESSIONE A TERRA IN PROVINCIA DI RAGUSA  
 POTENZA INSTALLATA: 750 MW  
 PROGETTO PRELIMINARE

ELABORATO INQUADRAMENTO SU CARTA PLANIMETRIA CAVI CODICE ELABORATO  
**Tav.18**

SCALA: 1:150000 FORMATO: A1

00	2012/2022	PRIMA EMISSIONE	TECNOCONSULT	NINFEA RINNOVABILI	NINFEA RINNOVABILI
REV:	DATA	DESCRIZIONE REVISIONE	REDATTO	VERIFICA	APPROVAZIONE

Cargio - Rev. 00

COPYRIGHT - TUTTI I DIRITTI SONO RISERVATI A NORMA DI LEGGE