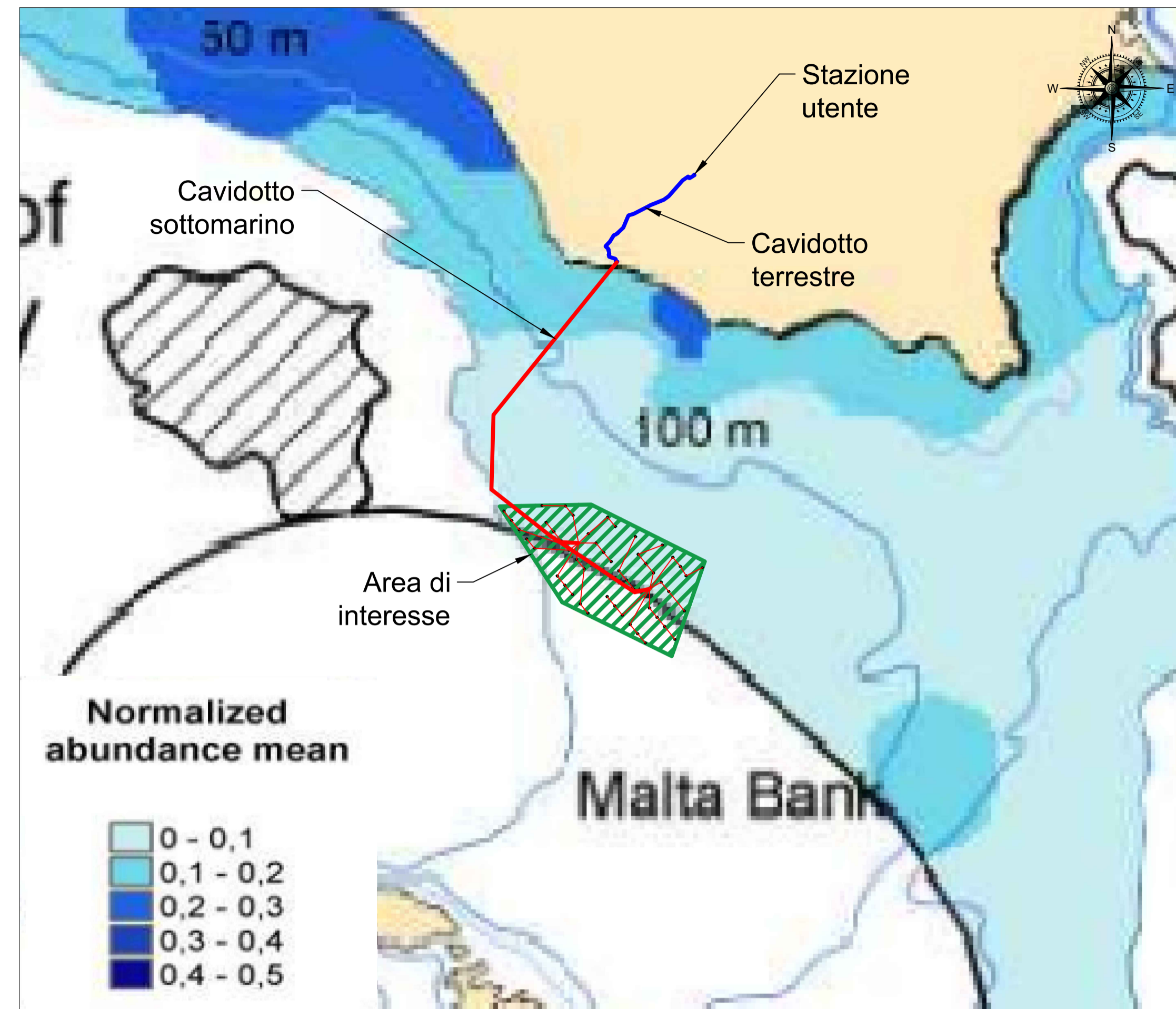
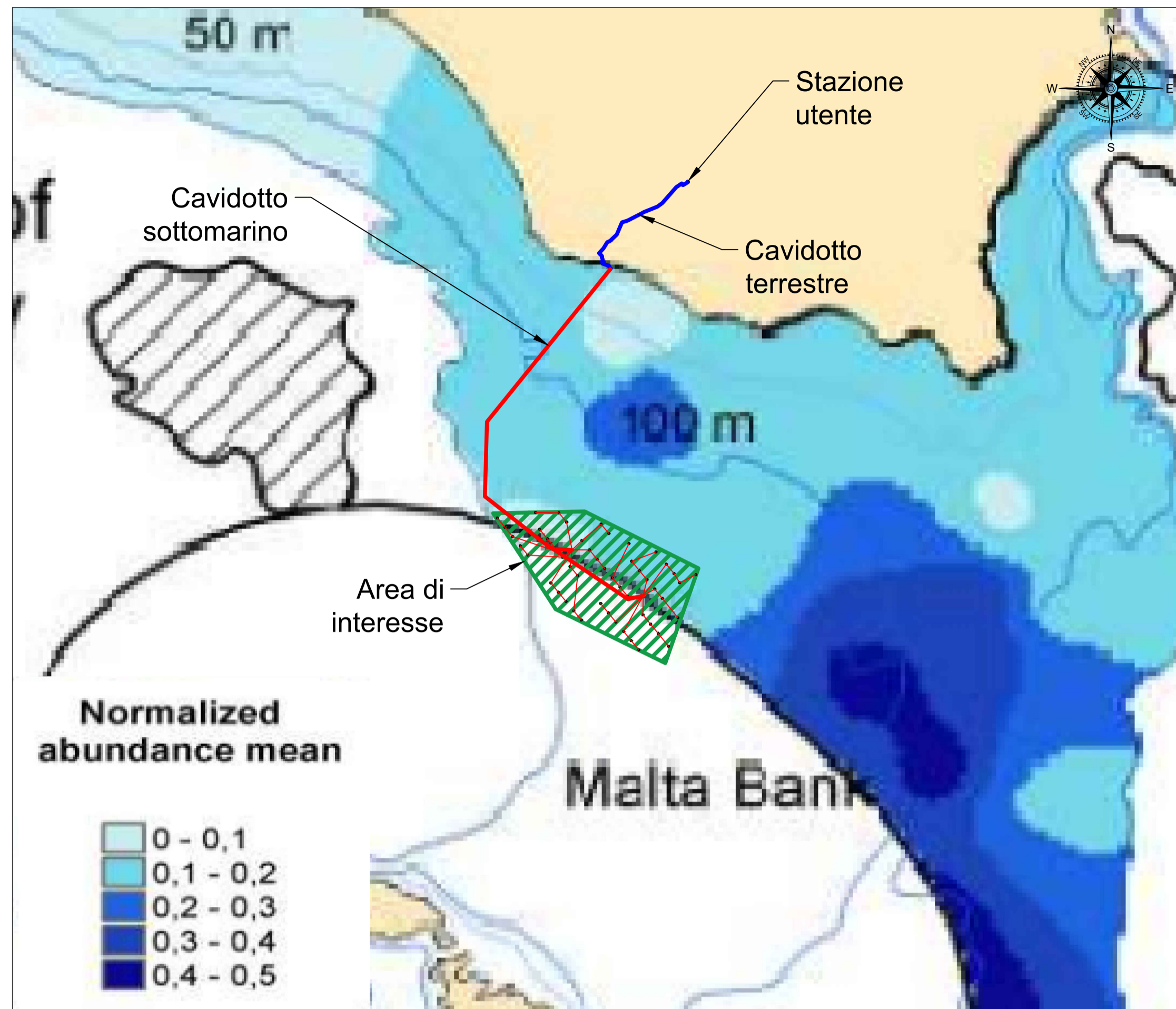


# Aree di spawning a sx (deposizione uova) e di nursery a dx (alimentazione esemplari giovanili) della TRIGLIA DI FANGO



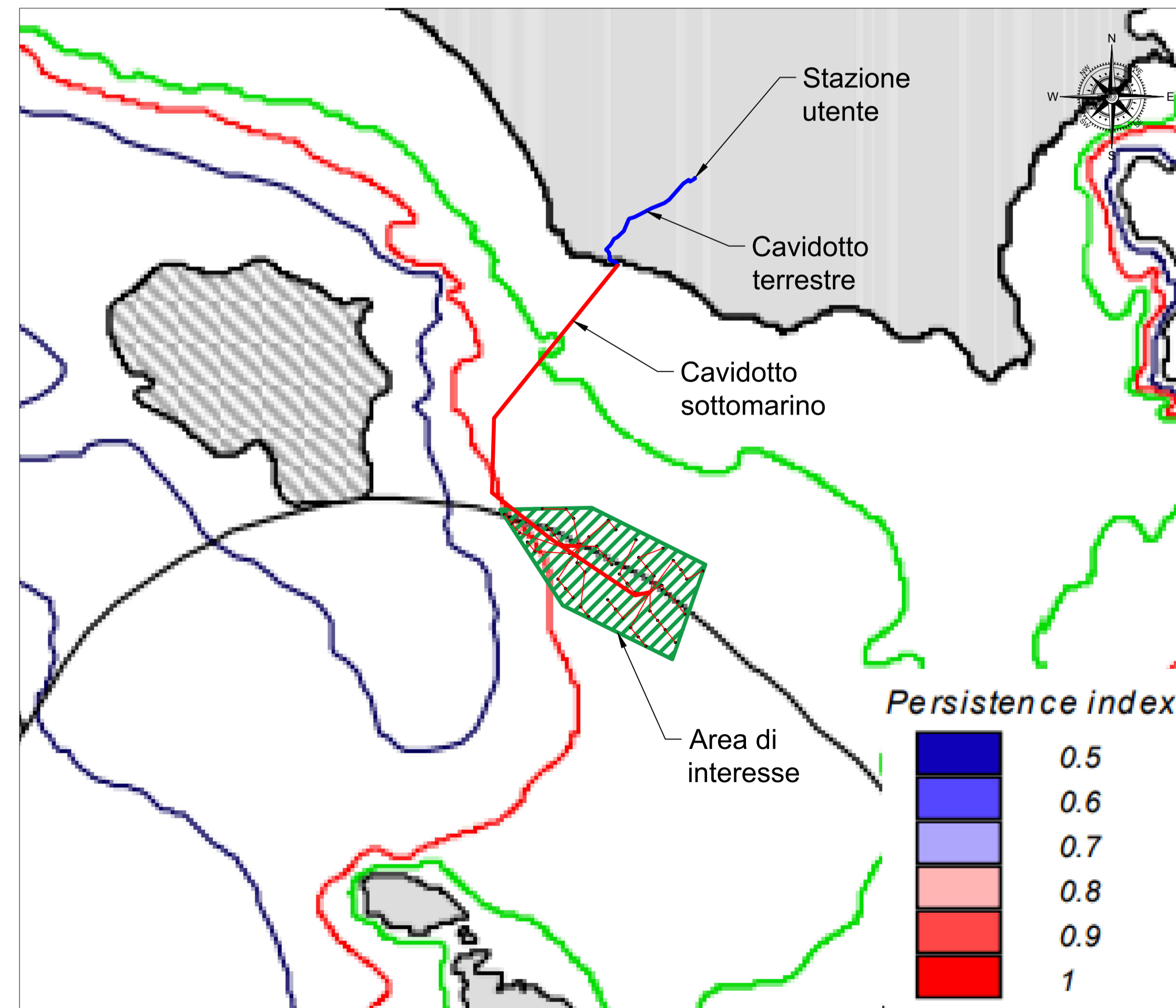
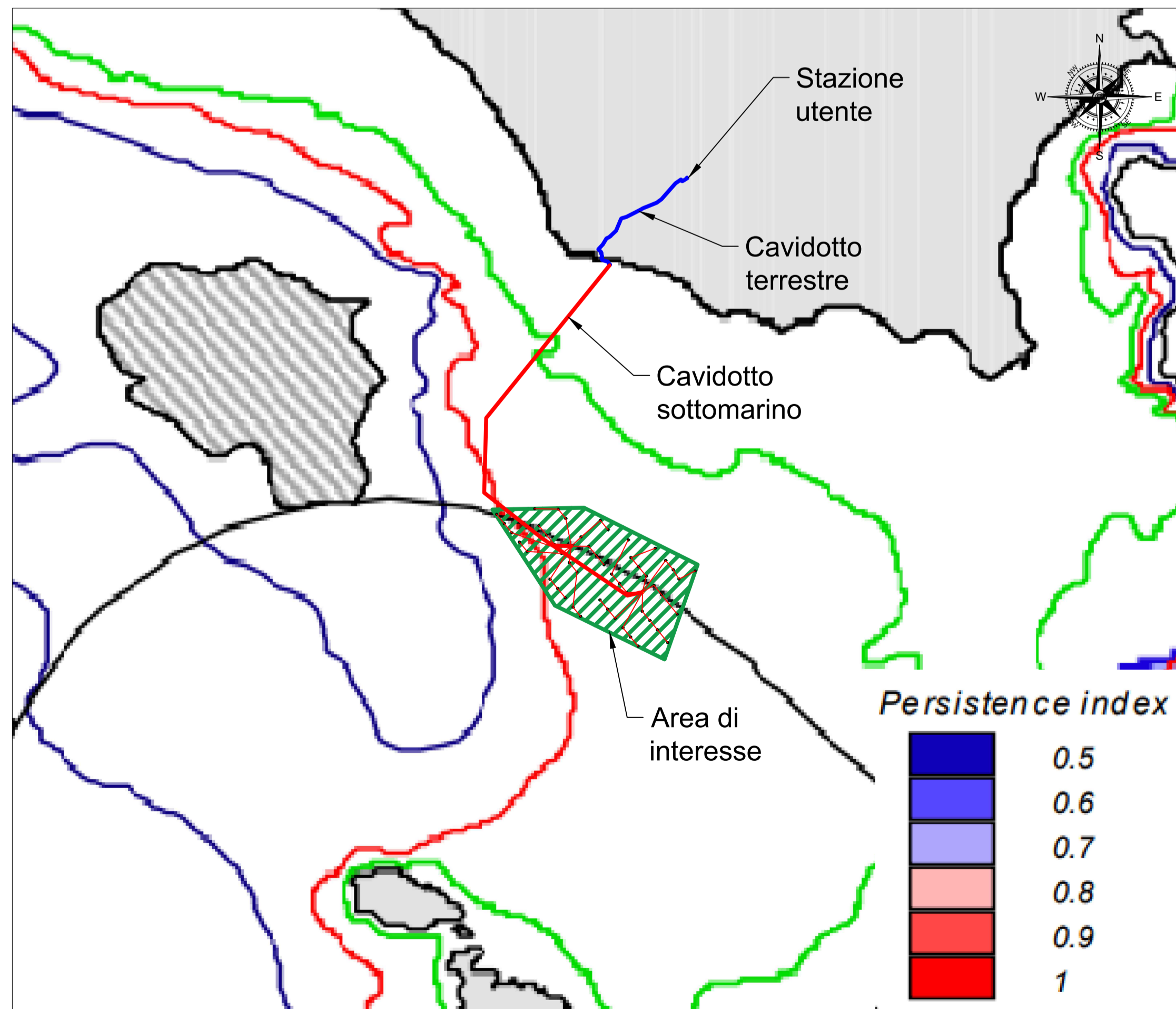
### LEGENDA:

- Area di interesse
- Cavidotto elettrico sottomarino
- Cavidotto elettrico terrestre

Fonte mappe in alto: Garofalo G., F. Fiorentino, Bono, S. Gancitano, G. Norrito, 2004. Localisation of spawning and nursery areas of Red mullet (*Mullus barbatus*, Linnaeus) in the Italian side of the Strait of Sicily (Central Mediterranean). In: Nishida T., Kaiola P.J., Hollingworth C.E. (eds.)

Fonte mappe in basso: Fiorentino F., G. Garofalo, A. De Santi, G. Bono, G.B. Giusto, G. Norrito, 2003. Spatio-Temporal Distribution of Recruits (0 group) of *Merluccius merluccius* and *Phycis blennoides* (Pisces; Gadiformes) in the Strait of Sicily (Central Mediterranean). *Hydrobiologia*, 503: 223-236.

# Aree con una costante presenza di giovanili (nursery) di NASELLO a sx e MOSTELLA a dx



PROPRONENTE  
**Ninfea Rinnovabili**  
Largo Augusto, 3  
20122 Milano

PROGETTAZIONE  
Tecnoconsult  
Progettista: Ing. Paolo Pierangeli  
Via Etnadi, 20C  
61032 Fano (PU) ITALY  
Phone: +39 0721 855356 - Fax: +39 0721 855733  
www.tecnoconsult.it - tecnoconsult@tecnoconsult.it

BayWa r.e.

N° COMMESSA  
**Scicli**  
PROGETTO PER LA REALIZZAZIONE DI UNA CENTRALE EOLICA OFFSHORE E OPERE DI CONNESSIONE A TERRA IN PROVINCIA DI RAGUSA  
POTENZA INSTALLATA: 750 MW  
PROGETTO PRELIMINARE

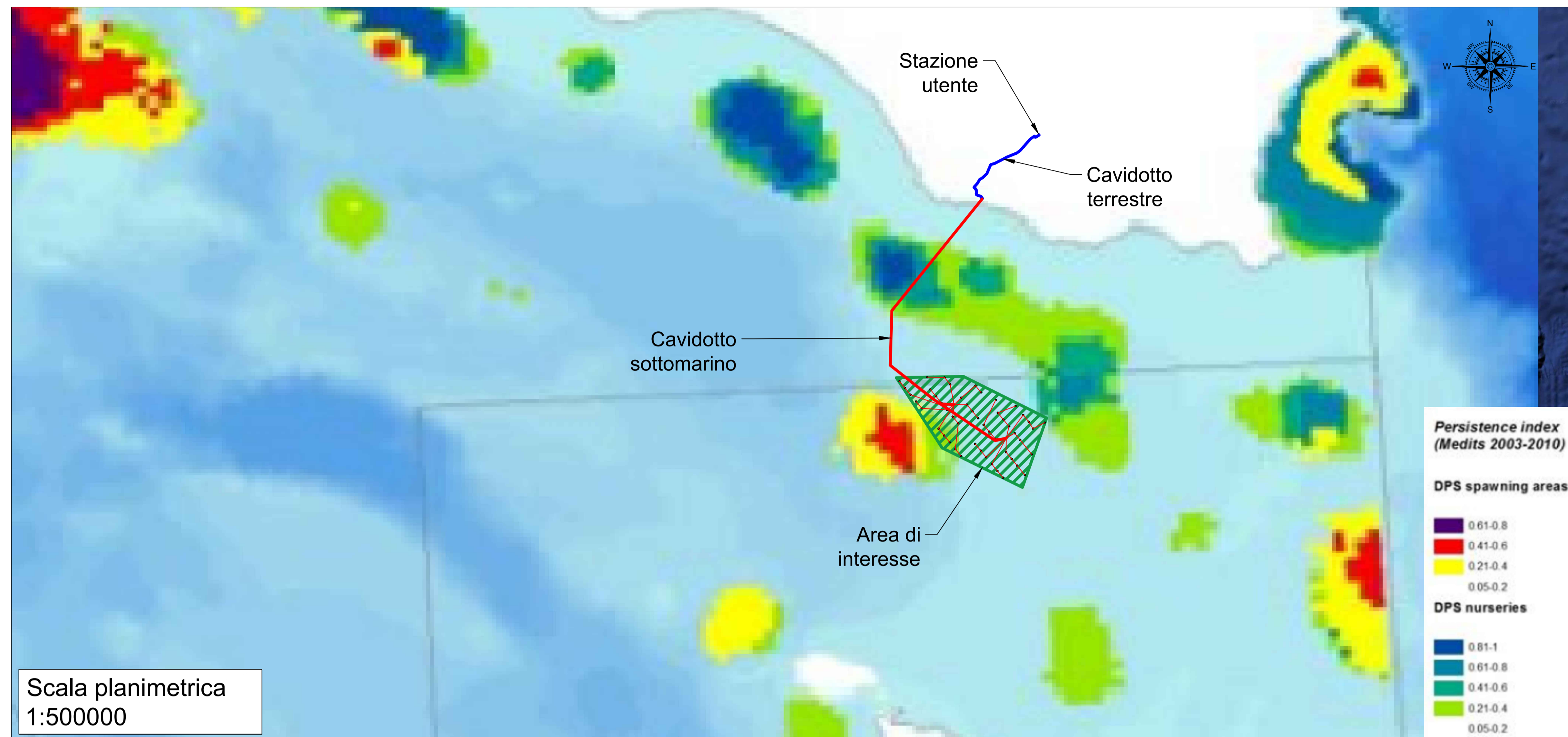
ELABORATO  
INQUADRAMENTO SU CARTA RIPOPOLAMENTO SPECIE ITTICHE  
CODICE ELABORATO  
**Tav.21**

SCALA: 1:500000  
FORMATO: A1

00	2012/2022	PRIMA EMISSIONE	TECNOCONSULT	NINFEA RINNOVABILI	NINFEA RINNOVABILI
REV.	DATA	DESCRIZIONE REVISIONE	REDATTO	VERIFICA	APPROVAZIONE

Cargio - Rev. 00  
COPYRIGHT - TUTTI I DIRITTI SONO RISERVATI A NORMA DI LEGGE

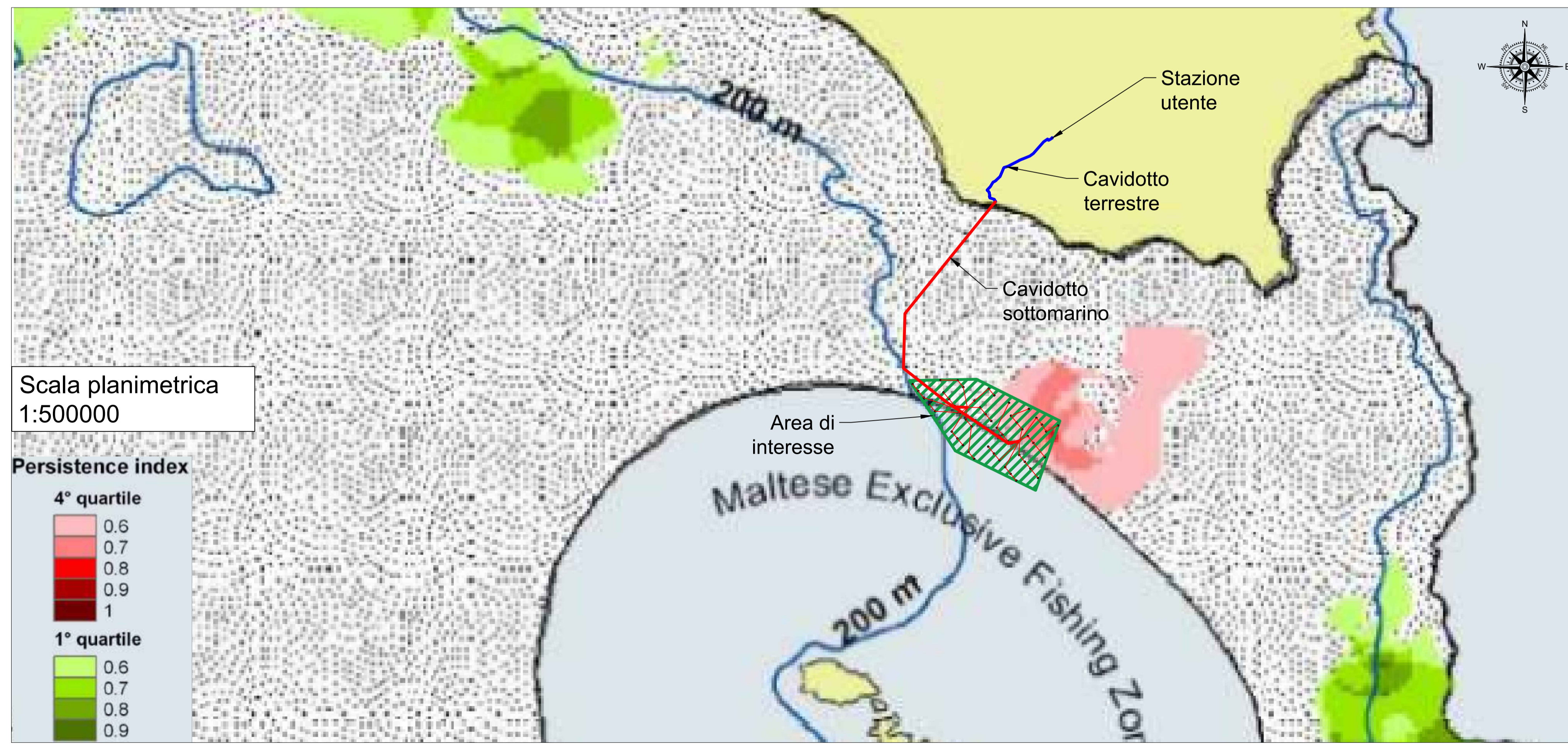
# Aree di nursery e di riproduzione del gambero rosa con indicazione della persistenza



- LEGENDA:**
- Area di interesse
  - Cavidotto elettrico sottomarino
  - Cavidotto elettrico terrestre

Fonte: Garofalo G., Fiorentino Gristina M., Cusumano S., Sinacori S. (2007) Stability of spatial pattern of fish species diversity in the Strait of Sicily (central Mediterranean). Hydrobiologia, 580: 117-124. )

# Aree con diversità biologica specie ittiche demersali maggiore o minore della media



PROPRONENTE  
**Ninfea Rinnovabili**  
Largo Augusto, 3  
20122 Milano

PROGETTAZIONE  
Tecnoconsult  
Progettista: Ing. Paolo Pierangeli  
Via Enaudi, 20C  
61032 Fano (PU) ITALY  
Phone: +39 0721 855656 - Fax: +39 0721 855370 - Fax: +39 0721 855733  
www.tecnoconsult.it - tecnoconsult@tecnoconsult.it

BayWa r.e.

N° COMMESSA  
**Scicli**  
PROGETTO PER LA REALIZZAZIONE DI UNA CENTRALE EOLICA OFFSHORE E OPERE DI CONNESSIONE A TERRA IN PROVINCIA DI RAGUSA  
POTENZA INSTALLATA: 750 MW  
PROGETTO PRELIMINARE

ELABORATO  
INQUADRAMENTO SU CARTA RIPOPOLAMENTO SPECIE ITTICHE

SCALA: 1:500000  
FORMATO: A1

**Tav.21**

00	2012/2022	PRIMA EMISSIONE	TECNOCONSULT	NINFEA RINNOVABILI	NINFEA RINNOVABILI
REV.	DATA	DESCRIZIONE REVISIONE	REDATTO	VERIFICA	APPROVAZIONE

Cargio - Rev. 00