

Carta dei regimi normativi - provincia di Ragusa

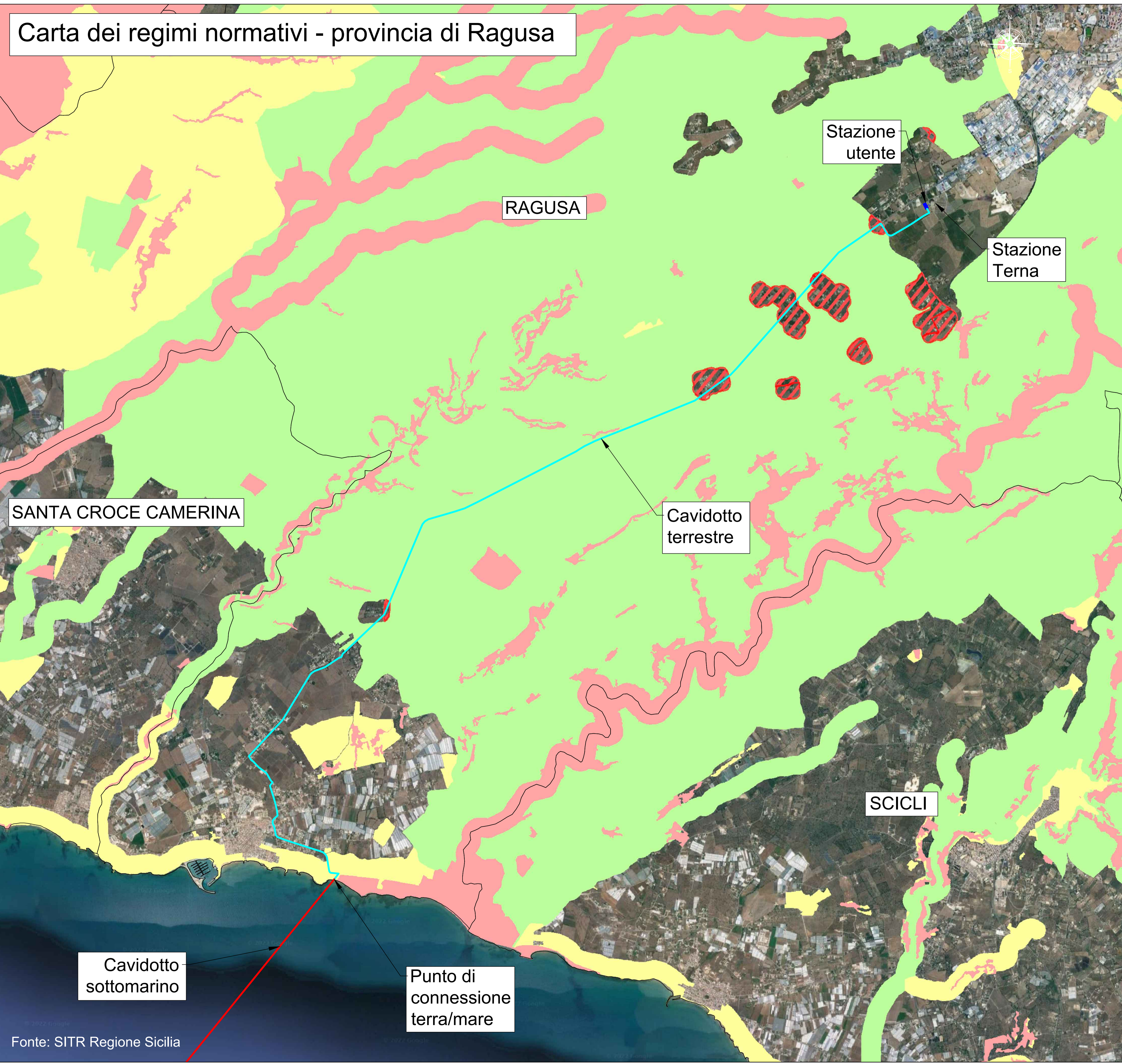
SISTEMA GEODETICO DI RIFERIMENTO
WGS84 / UTM ZONA 33 NORD
EPSG CODE: 32633

LEGENDA:

- Cavidotto elettrico sottomarino
- Cavidotto elettrico terrestre
- Stazione utente

Livelli di tutela definiti in NORME PER PAESAGGI LOCALI Titolo III art.20 (norme di attuazione del Piano Paesaggistico):

- Livello di tutela 1
- Livello di tutela 2
- Livello di tutela 3
- Aree di recupero



SANTA CROCE CAMERINA

RAGUSA

Stazione utente

Stazione Terna

Cavidotto terrestre

SCICLI

Cavidotto sottomarino

Punto di connessione terra/mare

Fonte: SITR Regione Sicilia

PROPONENTE Ninfea Rinnovabili Largo Augusto, 3 20122 Milano	
PROGETTAZIONE Tecnococonsult Via Enaudi, 20C 61032 Fano (PU) ITALY Phone: +39 0721 855656 - Fax: +39 0721 855733 www.technoconsult.it - technoconsult@technoconsult.it	
Progettista: Ing. Paolo Pierangeli	
N° COMMESSA Scicli	PROGETTO PER LA REALIZZAZIONE DI UNA CENTRALE EOLICA OFFSHORE E OPERE DI CONNESSIONE A TERRA IN PROVINCIA DI RAGUSA POTENZA INSTALLATA: 750 MW PROGETTO PRELIMINARE
ELABORATO TRACCIATO CAVIDOTTO TERRESTRE SU PLANIMETRIA PIANO PAESAGGISTICO REGIONE SICILIA	CODICE ELABORATO Tav.24
SCALA: 1:30000	FORMATO: A1
00 2012/2022 REV: DATA DESCRIZIONE REVISIONE	TECNOCOCONSULT REDATTO NINFEA RINNOVABILI VERIFICA NINFEA RINNOVABILI APPROVAZIONE

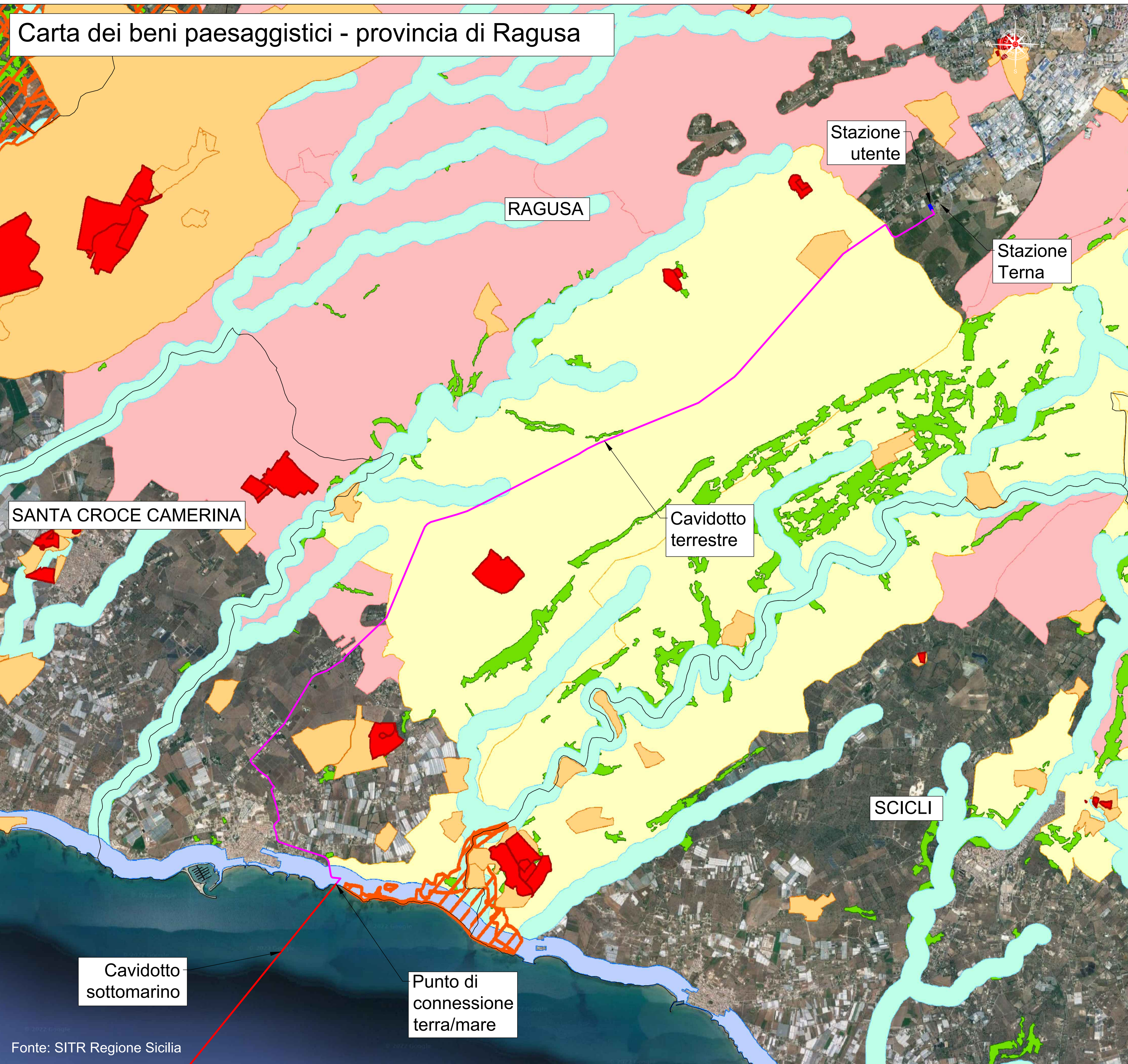
Copyright - Tutti i diritti sono riservati a norma di legge

Carta dei beni paesaggistici - provincia di Ragusa

SISTEMA GEODETICO DI RIFERIMENTO
WGS84 / UTM ZONA 33 NORD
EPSG CODE: 32633

LEGENDA:

- Cavidotto elettrico sottomarino
- Cavidotto elettrico terrestre
- Stazione utente
- Aree riserve regionali - art.142, lett.f, D.lgs.42/04
- Vincoli archeologici - art.10 D.lgs.42/04
- Aree di interesse archeologico - art.142, lett.m, D.lgs.42/04
- Aree boscate - art.142, lett.g, D.lgs.42/04
- Aree fiumi 150m - art.142, lett.c, D.lgs.42/04
- Aree laghi 300m - art.142, lett.b, D.lgs.42/04
- Aree costa 300m - art.142, lett.a, D.lgs.42/04
- Aree tutelate - art.134, lett.c, D.lgs.42/04
- Aree tutelate - art.136, D.lgs.42/04



Stazione utente

Stazione Terna

SANTA CROCE CAMERINA

Cavidotto terrestre

SCICLI

Cavidotto sottomarino

Punto di connessione terra/mare

Fonte: SITR Regione Sicilia

PROPRONENTE
Ninfea Rinnovabili
Largo Augusto, 3
20122 Milano

PROGETTAZIONE
Progettista:
ING. PAOLO PIETRANGELI
Via Enaudi, 20C
61032 Fano (PU) ITALY
Phone: +39 0721 855656 - Fax: +39 0721 855730 - Email: +39 0721 855733
www.tecniconsult.it - tecniconsult@tecniconsult.it

BayWa r.e.

N° COMMESSA
Scicli
PROGETTO PER LA REALIZZAZIONE DI UNA CENTRALE EOLICA OFFSHORE E OPERE DI CONNESSIONE A TERRA IN PROVINCIA DI RAGUSA
POTENZA INSTALLATA: 750 MW
PROGETTO PRELIMINARE

ELABORATO
TRACCIATO CAVIDOTTO TERRESTRE SU PLANIMETRIA PIANO
PAESAGGISTICO REGIONE SICILIA

SCALA: **1:30000** FORMATO: **A1**

ELABORATO: **Tav.24**

00	2012/2022	PRIMA EMISSIONE	TECNOCONSULT	NINFEA RINNOVABILI	NINFEA RINNOVABILI
REV:	DATA	DESCRIZIONE REVISIONE	REDATTO	VERIFICA	APPROVAZIONE

Cargio - Rev. 00

COPYRIGHT - TUTTI I DIRITTI SONO RISERVATI A NORMA DI LEGGE

Carta delle componenti del paesaggio - provincia di Ragusa

SISTEMA GEODETICO DI RIFERIMENTO
WGS84 / UTM ZONA 33 NORD
EPSG CODE: 32633

LEGENDA:

	A1		praterie, pascoli, incolti, frutteti in abbandono		crinali
	A2		Arbusteti montani e supramediterranei		fraglie
	A3		Boschi di altre latifoglie		fraglie inverse
	B1		Formazioni pioniere e secondarie		orli
	B2		Cerrete		viabilità storica
	B3		Formazioni riparie		strade_panoramiche
	B4		Leccete		ferrovia storica
	C1		Macchie e arbusteti mediterranei		cime
	C2		Pinete di pini mediterranei		biotopi
	D1		Querceti di roverè e roverella		aree di interesse archeologico
	D2		Rimboscimenti		aree archeologiche
	D3		Sugherete		centri storici
	D4		paesaggio agrario		parco archeologico Cava d'Ispica
	D5		Pesaggio delle colture erbacee		parco archeologico Kamarina
	D8		Pesaggio dei seminativi arborati		
	D9		Pesaggio dei mosaici culturali		
	E1		Pesaggio delle colture arboree		
	E4		Pesaggio del vigneto		
	E5		Pesaggio dell'agrumeto		
	E6		Pesaggio dell'oliveto		
	E7		Pesaggio del carrubeto		
	E8		Pesaggio del mandorlieto		
	E9		Pesaggio delle colture in serra		

SANTA CROCE CAMERINA

RAGUSA

Stazione utente

Stazione Terna

Cavidotto terrestre

SCICLI

LEGENDA:

- Cavidotto elettrico sottomarino
- Cavidotto elettrico terrestre
- Stazione utente

singolarità geologiche

- Cavità
- Galleria
- Geologia
- Geomorfologia
- Grotte
- Idrogeologia

Morfologia: Morfologia strati; Morfologia superficiale; Morfologia versanti; Morfologie carsiche d'alveo; Morfologie carso-eoliche; Morfologie carso-marine; Morfologie fluvio-carsiche

- Sorgenti

punti panoramici

- punti panoramici

nuclei storici

- Barco; Donnafugata; Donnalucata; Marina di Ragusa; Pedalino; Punta Secca; Sampieri; Scoglitti

Cavidotto sottomarino

Punto di connessione terra/mare

PROPRONTE
Ninfea Rinnovabili
Largo Augusto, 3
20122 Milano

PROGETTAZIONE
TECNOCONSULT Progettista:
Ing. Paolo Pierangeli
Via Enaudi, 20C
61032 Fano (PU) ITALY
Phone: +39 0721 855566 - Fax: +39 0721 855733
www.tecnoconsult.it - tecnoconsult@tecnoconsult.it

BayWa r.e.

N° COMMESSA
Scicli
PROGETTO PER LA REALIZZAZIONE DI UNA CENTRALE EOLICA OFFSHORE E OPERE DI CONNESSIONE A TERRA IN PROVINCIA DI RAGUSA
POTENZA INSTALLATA: 750 MW
PROGETTO PRELIMINARE

ELABORATO
TRACCIATO CAVIDOTTO TERRESTRE SU PLANIMETRIA PIANO
PAESAGGISTICO REGIONE SICILIA

SCALA: 1:30000
FORMATO: A1

ELABORATO: CODICE ELABORATO
Tav.24

00	2012/2022	PRIMA EMISSIONE	TECNOCONSULT	NINFEA RINNOVABILI	NINFEA RINNOVABILI
REV.	DATA	DESCRIZIONE REVISIONE	REDATTO	VERIFICA	APPROVAZIONE

Cargio - Rev. 00
COPYRIGHT - TUTTI I DIRITTI SONO RISERVATI A NORMA DI LEGGE