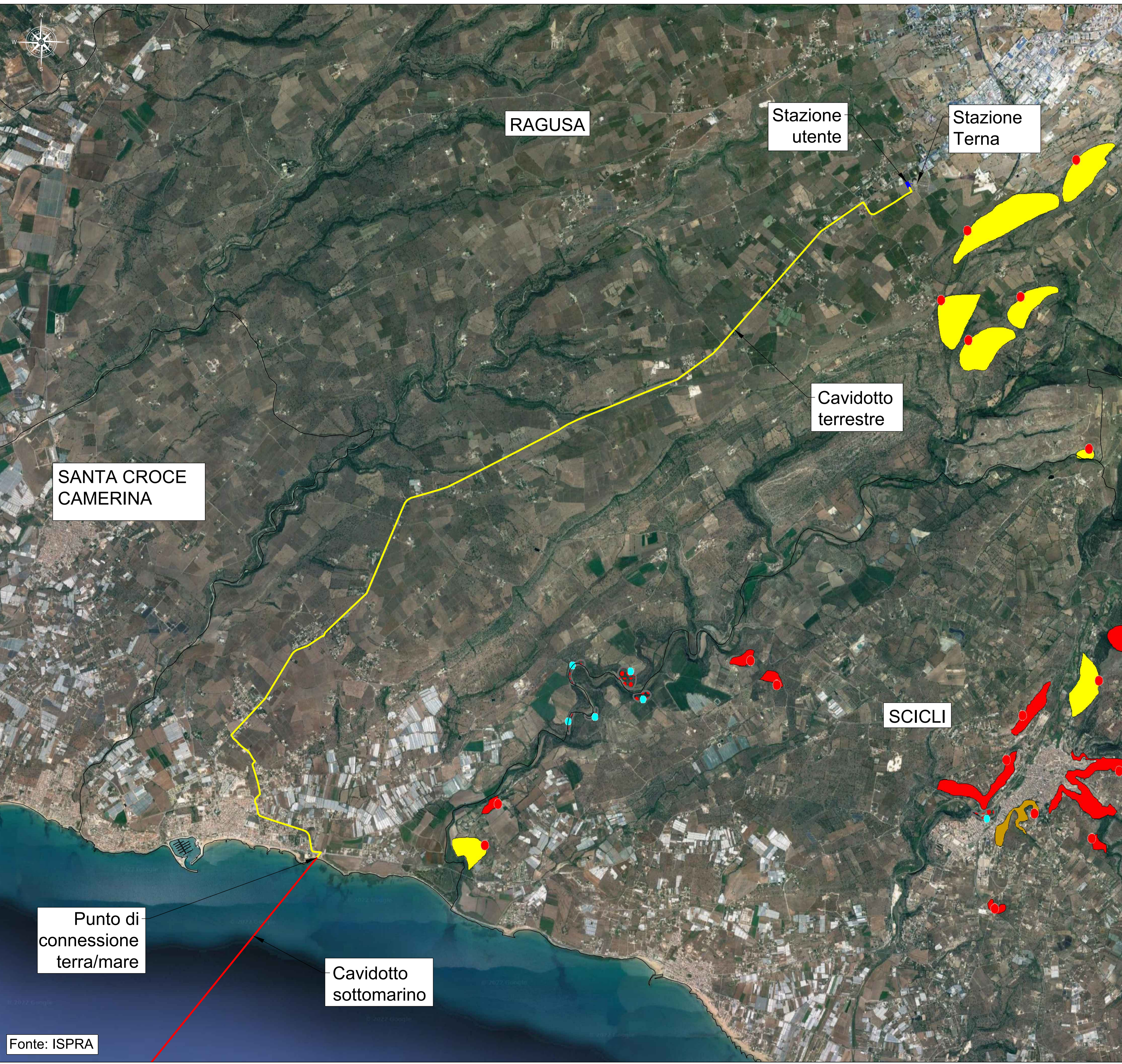


LEGENDA:

- Cavidotto elettrico sottomarino
- Cavidotto elettrico terrestre
- Stazione utente
- Frane Livello 1
- Frane Livello 2
- Frane Livello 3
- n.d.
- Crollo/ribaltamento
- Scivolamento rotazionale/traslativo
- Espansione
- Colamento lento
- Colamento rapido
- Sprofondamento
- Complesso
- Aree soggette a crolli/ribaltamenti diffusi
- Aree soggette a sprofondamenti diffusi
- Aree soggette a frane superficiali diffuse



PROPRONTE
Ninfea Rinnovabili
 Largo Augusto, 3
 20122 Milano

PROGETTAZIONE
 Tecnococonsult
 Ing. Paolo Pierangeli
 Via Enaudi, 20C
 61032 Fano (PU) ITALY
 Phone: +39 0721 855356 - Fax: +39 0721 855370 - Tax: +39 0721 855733
 www.tecnococonsult.it - tecnococonsult@tecnococonsult.it

BayWa r.e.

N° COMMESSA
Scicli
 PROGETTO PER LA REALIZZAZIONE DI UNA CENTRALE EOLICA OFFSHORE
 E OPERE DI CONNESSIONE A TERRA IN PROVINCIA DI RAGUSA
 POTENZA INSTALLATA: 750 MW
 PROGETTO PRELIMINARE

ELABORATO
 TRACCIATO CAVIDOTTO TERRESTRE SU PROGETTO IFFI

SCALA: 1:30000
 FORMATO: A1

Tav.27

00	2012/2022	PRIMA EMISSIONE	TECNOCOCONSULT	NINFEA RINNOVABILI	NINFEA RINNOVABILI
REV:	DATA	DESCRIZIONE REVISIONE	REDATTO	VERIFICA	APPROVAZIONE

Cargio - Rev. 00
 COPYRIGHT - TUTTI I DIRITTI SONO RISERVATI A NORMA DI LEGGE