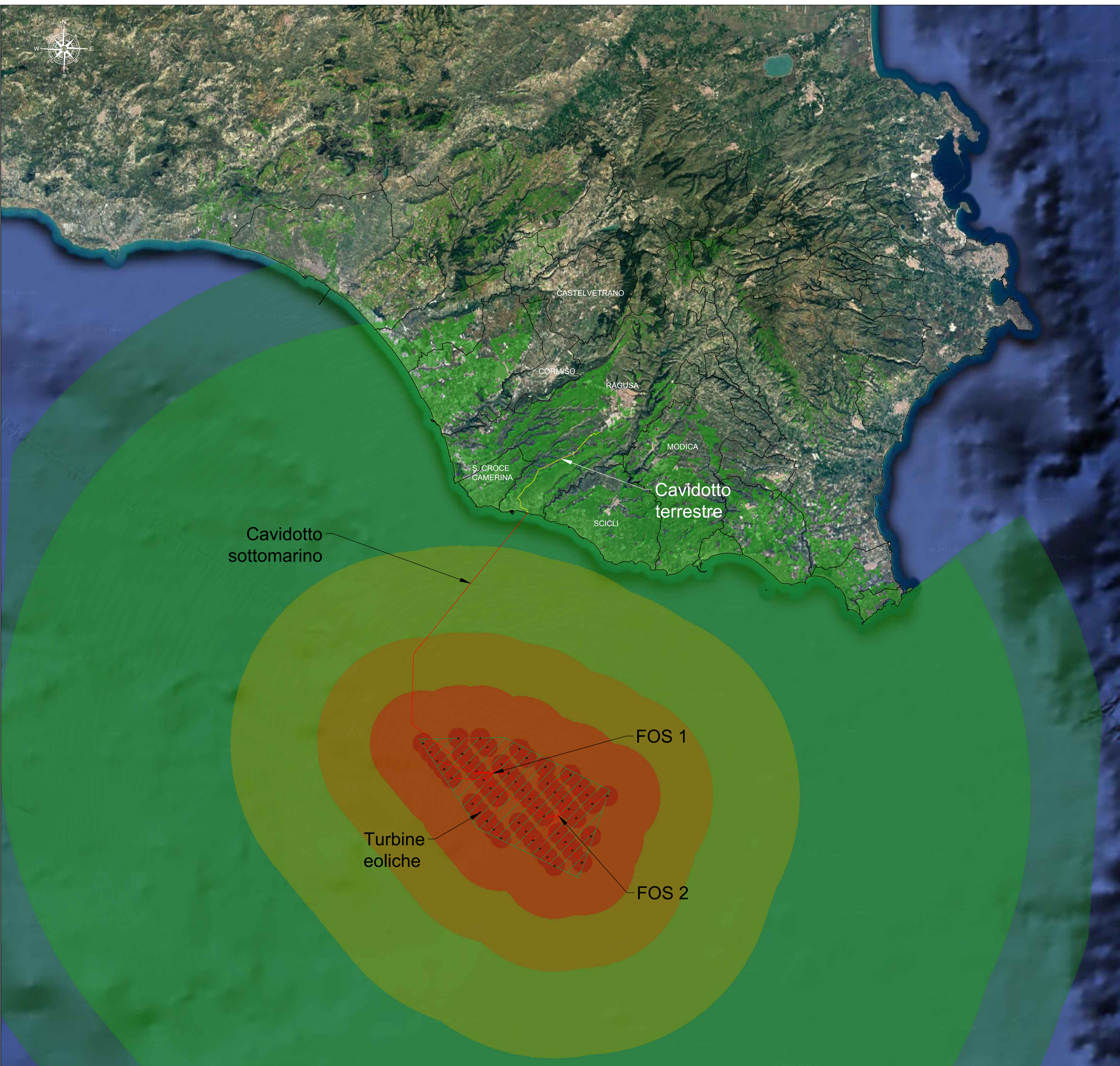


**LEGENDA**  
**FATTORE DI OCCUPAZIONE**  
**DEL CAMPO VISIVO**

- $\geq 10.0\%$
- tra 2.0% e 10.0%
- tra 1.0% e 2.0%
- tra 0.55% e 1.0%
- tra 0.25% e 0.55%
- $\leq 0.25\%$

- $0\% < F \leq 0.25\%$ , oggetto praticamente indistinguibile\*
  - $0.25\% < F \leq 1.0\%$ , oggetto debolmente distinguibile\*
  - $1.0\% < F \leq 2.0\%$ , oggetto distinguibile\*
  - $F > 2.0\%$ , oggetto fortemente distinguibile\*
- \*In condizioni di perfetta visibilità (e.g. senza foschia)



PROPONENTE  
**Ninfea Rinnovabili**  
Largo Augusto, 3  
20122 Milano

PROGETTAZIONE  
**TECNOCONSULT** Progettista:  
Ing. Paolo Pierangeli  
Via Enaudi, 20C  
61032 Fano (PS) ITALY  
Phone: +39 0721 855856 / +39 0721 855370 - fax: +39 0721 855733  
www.tecnocconsult.it - tecnocconsult@tecnocconsult.it

**BayWa re.**

N° COMMESSA  
**Scicli**  
PROGETTO PER LA REALIZZAZIONE DI UNA CENTRALE EOLICA OFFSHORE  
E OPERE DI CONNESSIONE A TERRA IN PROVINCIA DI RAGUSA  
POTENZA INSTALLATA: 750 MW  
PROGETTO PRELIMINARE

ELABORATO IMPATTO VISIVO CODICE ELABORATO  
**Tav.32**

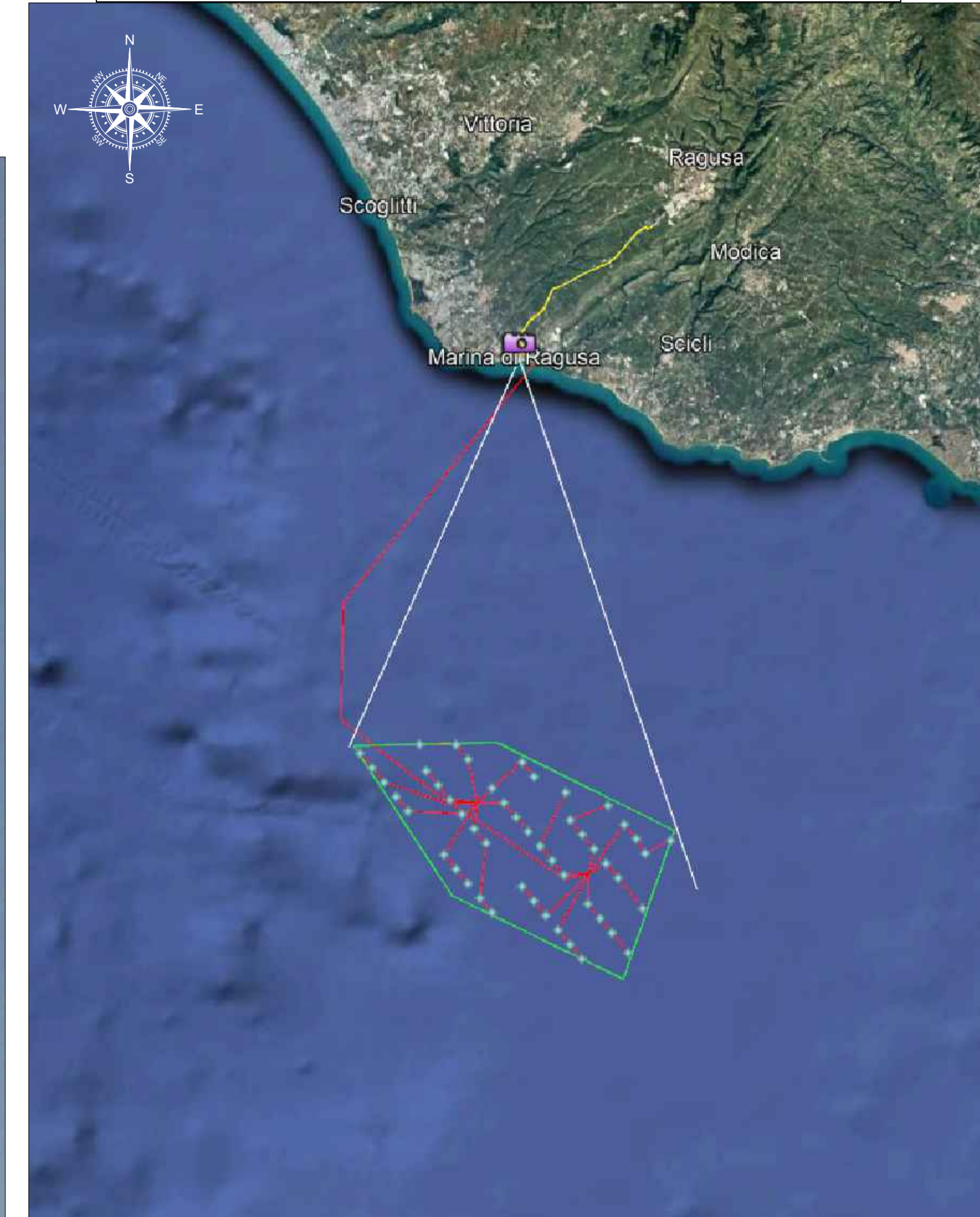
SCALA: 1:250000 FORMATO: A1

REV.	DATA	DESCRIZIONE REVISIONE	REDAITTO	VERIFICA	APPROVAZIONE
00	2012/2022	PRIMA EMISSIONE	TECNOCONSULT	NINFEA RINNOVABILI	NINFEA RINNOVABILI

Cartiglio - Rev. 00 COPYRIGHT - TUTTI I DIRITTI SONO RISERVATI A NORMA DI LEGGE

# FOTOINSERIMENTO DEL PARCO EOLICO DA MARINA DI RAGUSA

SISTEMA GEODETICO DI RIFERIMENTO  
WGS84 / UTM ZONA 33 NORD  
EPSG CODE: 32633



Altezza presa fotografica a 4m sul livello del mare

Distanza minima dal parco: 32km

Distanza massima dal parco: 49km

PROPRONENTE  
**Ninfea Rinnovabili**  
Largo Augusto, 3  
20122 Milano

PROGETTAZIONE  
Progettista:  
Ing. Paolo Pierangeli

**TECNOCONSULT**  
Via Enaudi, 20C  
61032 Fano (PS) ITALY  
Phone: +39 0721 855856 - +39 0721 855370 - fax: +39 0721 855733  
www.tecnocconsult.it - tecnocconsult@tecnocconsult.it

**BayWa re.**

N° COMMESSA  
**Scicli**  
PROGETTO PER LA REALIZZAZIONE DI UNA CENTRALE EOLICA OFFSHORE  
E OPERE DI CONNESSIONE A TERRA IN PROVINCIA DI RAGUSA  
POTENZA INSTALLATA: 750 MW  
PROGETTO PRELIMINARE

ELABORATO  
IMPATTO VISIVO

SCALA: -      FORMATO: **A1**

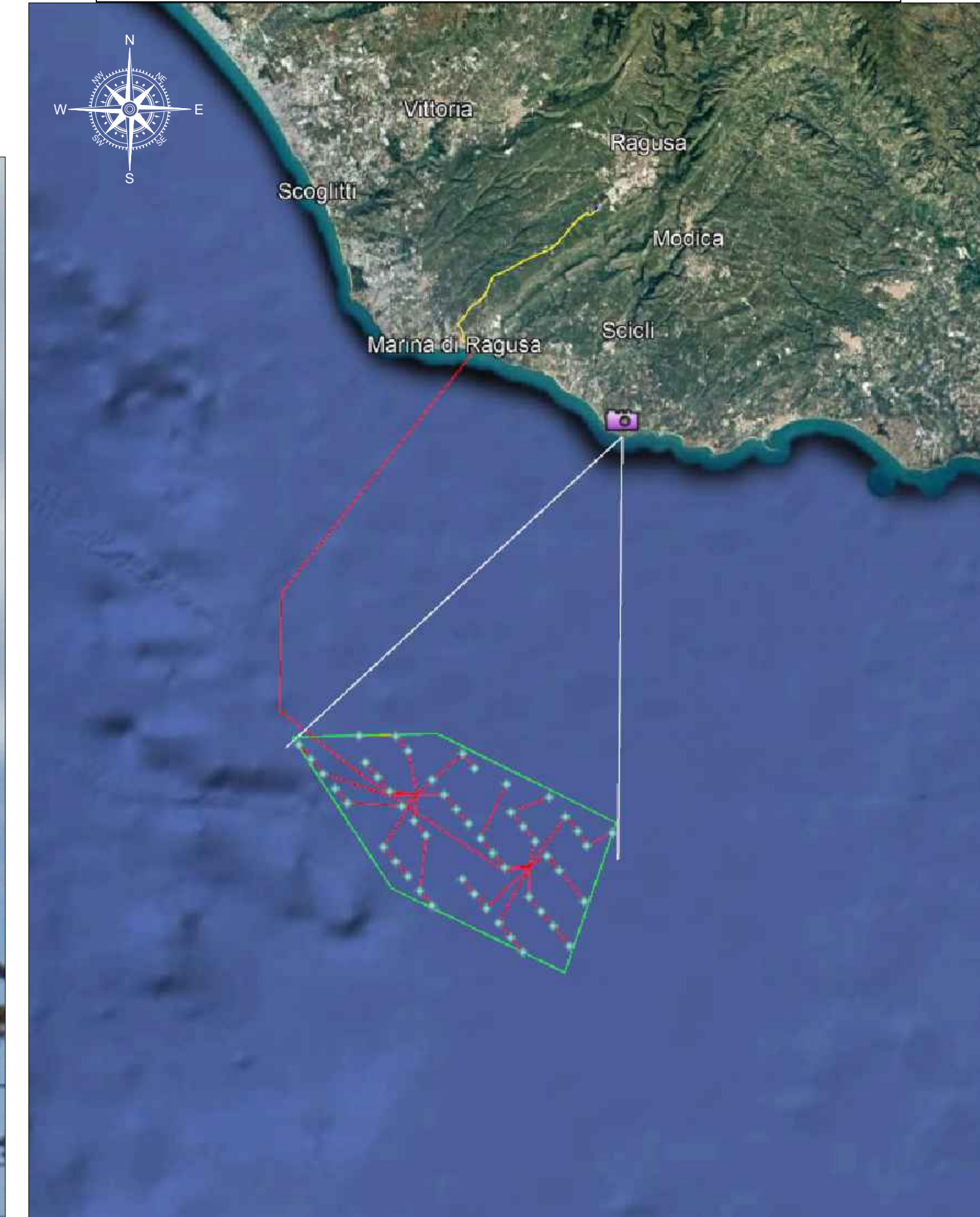
CODICE ELABORATO  
**Tav.32**

00	2012/2022	PRIMA EMISSIONE	TECNOCONSULT	NINFEA RINNOVABILI	NINFEA RINNOVABILI
REV.1	DATA	DESCRIZIONE REVISIONE	REDDATO	VERIFICA	APPROVAZIONE

Copyright - Tutti i diritti sono riservati a norma di legge

# FOTOINSERIMENTO DEL PARCO EOLICO DA CAVA D'ALIGA

SISTEMA GEODETICO DI RIFERIMENTO  
WGS84 / UTM ZONA 33 NORD  
EPSG CODE: 32633



Altezza presa fotografica a 8m sul livello del mare

Distanza minima dal parco: 28km

Distanza massima dal parco: 42km

PROPRONENTE  
**Ninfea Rinnovabili**  
Largo Augusto, 3  
20122 Milano

PROGETTAZIONE  
Progettista:  
Ing. Paolo Pierangeli  
**TECNOCONSULT**  
Via Enaudi, 20C  
61032 Fano (PS) ITALY  
Phone: +39 0721 855856 / +39 0721 855370 - fax: +39 0721 855733  
www.tecnocconsult.it - tecnocconsult@tecnocconsult.it

**BayWa re.**

N° COMMESSA  
**Scicli**  
PROGETTO PER LA REALIZZAZIONE DI UNA CENTRALE EOLICA OFFSHORE  
E OPERE DI CONNESSIONE A TERRA IN PROVINCIA DI RAGUSA  
POTENZA INSTALLATA: 750 MW  
PROGETTO PRELIMINARE

ELABORATO  
IMPATTO VISIVO  
CODICE ELABORATO  
**Tav.32**

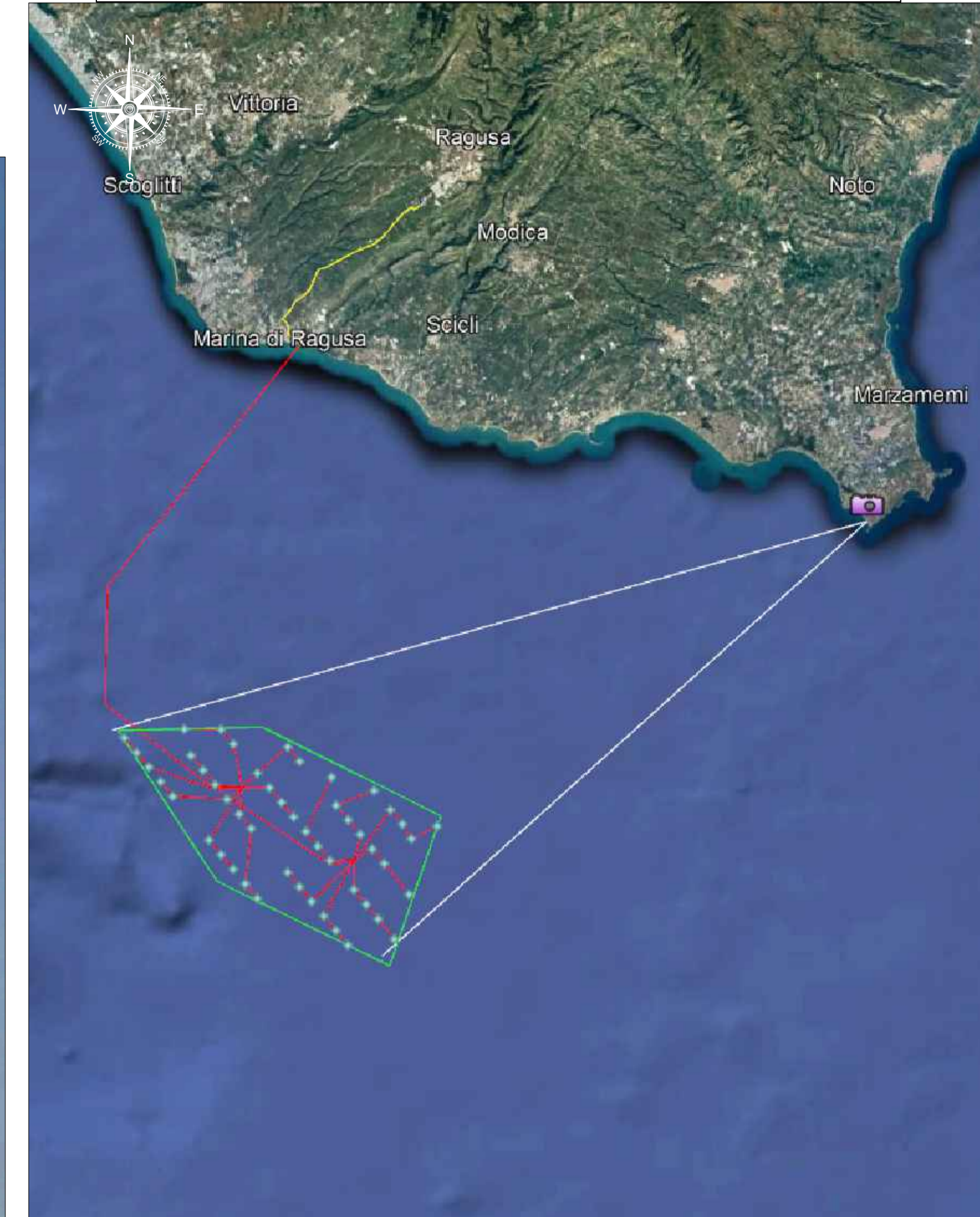
SCALA: -      FORMATO: **A1**

00	2012/2022	PRIMA EMISSIONE	TECNOCONSULT	NINFEA RINNOVABILI	NINFEA RINNOVABILI
REV. DATA	DESCRIZIONE REVISIONE	REDDATO	VERIFICA	APPROVAZIONE	

Cartiglio - Rev. 00      COPYRIGHT - TUTTI I DIRITTI SONO RISERVATI A NORMA DI LEGGE

# FOTOINSERIMENTO DEL PARCO EOLICO DA MAUCINI

SISTEMA GEODETICO DI RIFERIMENTO  
WGS84 / UTM ZONA 33 NORD  
EPSG CODE: 32633



Altezza presa fotografica a 6m sul livello del mare

Distanza minima dal parco: 41km

Distanza massima dal parco: 62km

PROPRONENTE  
**Ninfea Rinnovabili**  
Largo Augusto, 3  
20122 Milano

PROGETTAZIONE  
Progettista:  
Ing. Paolo Pierangeli  
**TECNOCONSULT**  
Via Enaudi, 20C  
61032 Fano (PS) ITALY  
Phone: +39 0721 855856 / +39 0721 855370 - fax: +39 0721 855733  
www.tecnocconsult.it - tecnocconsult@tecnocconsult.it

**BayWa re.**

N° COMMESSA  
**Scicli**  
PROGETTO PER LA REALIZZAZIONE DI UNA CENTRALE EOLICA OFFSHORE  
E OPERE DI CONNESSIONE A TERRA IN PROVINCIA DI RAGUSA  
POTENZA INSTALLATA: 750 MW  
PROGETTO PRELIMINARE

ELABORATO  
IMPATTO VISIVO  
CODICE ELABORATO  
**Tav.32**

SCALA: -      FORMATO: **A1**

00	2012/2022	PRIMA EMISSIONE	TECNOCONSULT	NINFEA RINNOVABILI	NINFEA RINNOVABILI
REV.1	DATA	DESCRIZIONE REVISIONE	REDDATTO	VERIFICA	APPROVAZIONE

Copyright - Tutti i diritti sono riservati a norma di legge