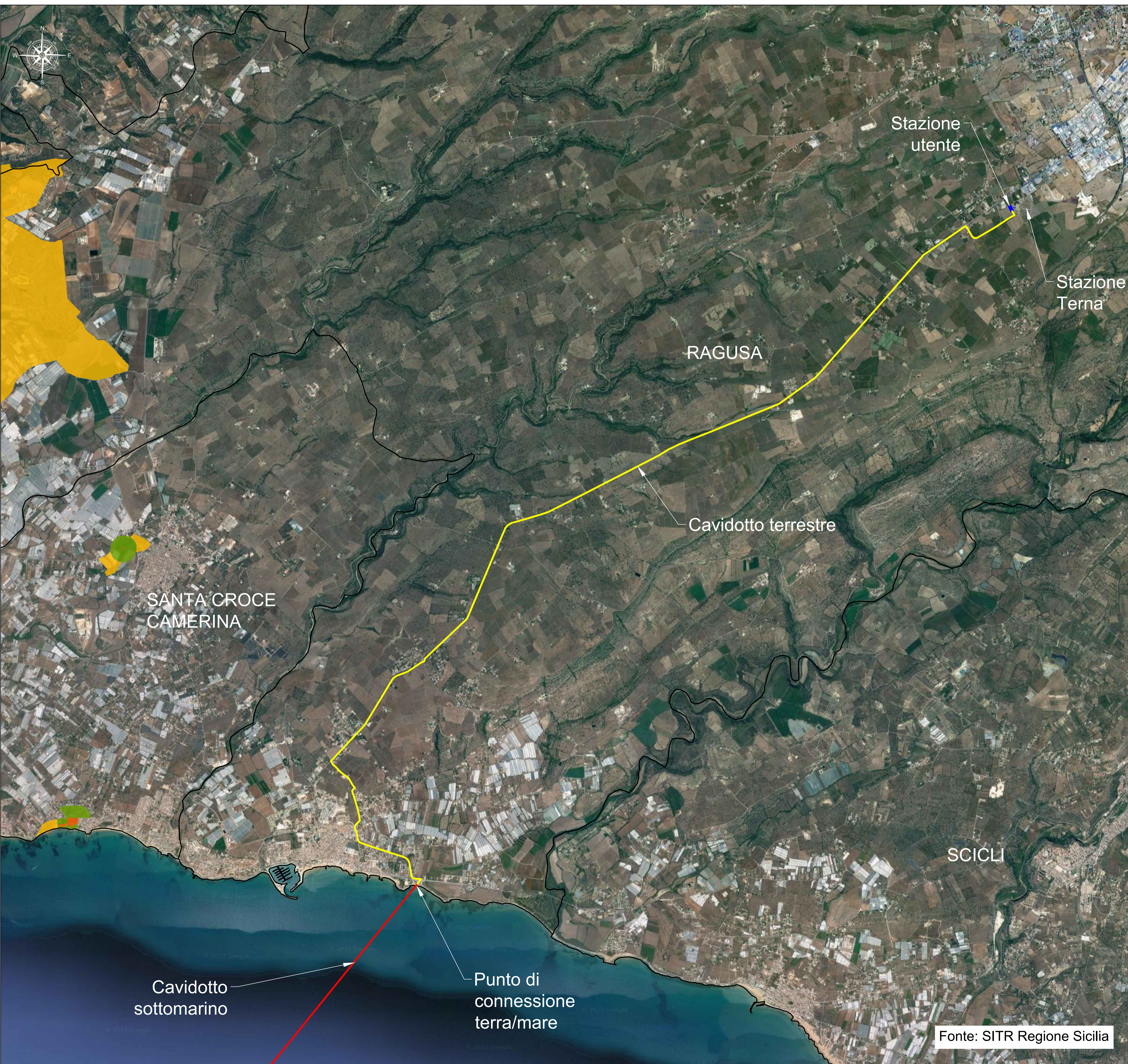


LEGENDA:

- Cavidotto sottomarino
- Cavidotto terrestre
- Stazione utente

ZONA:

- A
- A2
- B
- B1
- B2
- B3
- C
- D
- DEMANIO
- E



Fonte: SITR Regione Sicilia

PROPRONTE Ninfea Rinnovabili Largo Augusto, 3 20122 Milano																
PROGETTAZIONE Tecnoconsult <small>Via Einaudi, 20C 61032 Fano (PS) ITALY Phone: +39 0721 855856 / +39 0721 855370 - fax: +39 0721 855733 www.tecnoconsult.it - tecnoconsult@tecnoconsult.it</small>		Progettista: Ing. Paolo Pierangeli														
N° COMMESSA Scicli		PROGETTO PER LA REALIZZAZIONE DI UNA CENTRALE EOLICA OFFSHORE E OPERE DI CONNESSIONE A TERRA IN PROVINCIA DI RAGUSA POTENZA INSTALLATA: 750 MW PROGETTO PRELIMINARE														
ELABORATO INQUADRAMENTO TRACCIATO CAVIDOTTO TERRESTRE SU CARTA PARCHI ARCHEOLOGICI		CODICE ELABORATO Tav.34														
SCALA: 1:30000	FORMATO: A1															
<table border="1"> <thead> <tr> <th>REV.</th> <th>DATA</th> <th>DESCRIZIONE REVISIONE</th> <th>REDDATO</th> <th>VERIFICA</th> <th>APPROVAZIONE</th> </tr> </thead> <tbody> <tr> <td>00</td> <td>2012/2022</td> <td>PRIMA EMISSIONE</td> <td>TECNOCONSULT</td> <td>NINFEA RINNOVABILI</td> <td>NINFEA RINNOVABILI</td> </tr> </tbody> </table>					REV.	DATA	DESCRIZIONE REVISIONE	REDDATO	VERIFICA	APPROVAZIONE	00	2012/2022	PRIMA EMISSIONE	TECNOCONSULT	NINFEA RINNOVABILI	NINFEA RINNOVABILI
REV.	DATA	DESCRIZIONE REVISIONE	REDDATO	VERIFICA	APPROVAZIONE											
00	2012/2022	PRIMA EMISSIONE	TECNOCONSULT	NINFEA RINNOVABILI	NINFEA RINNOVABILI											
<small>COPYRIGHT - TUTTI I DIRITTI SONO RISERVATI A NORMA DI LEGGE</small>																