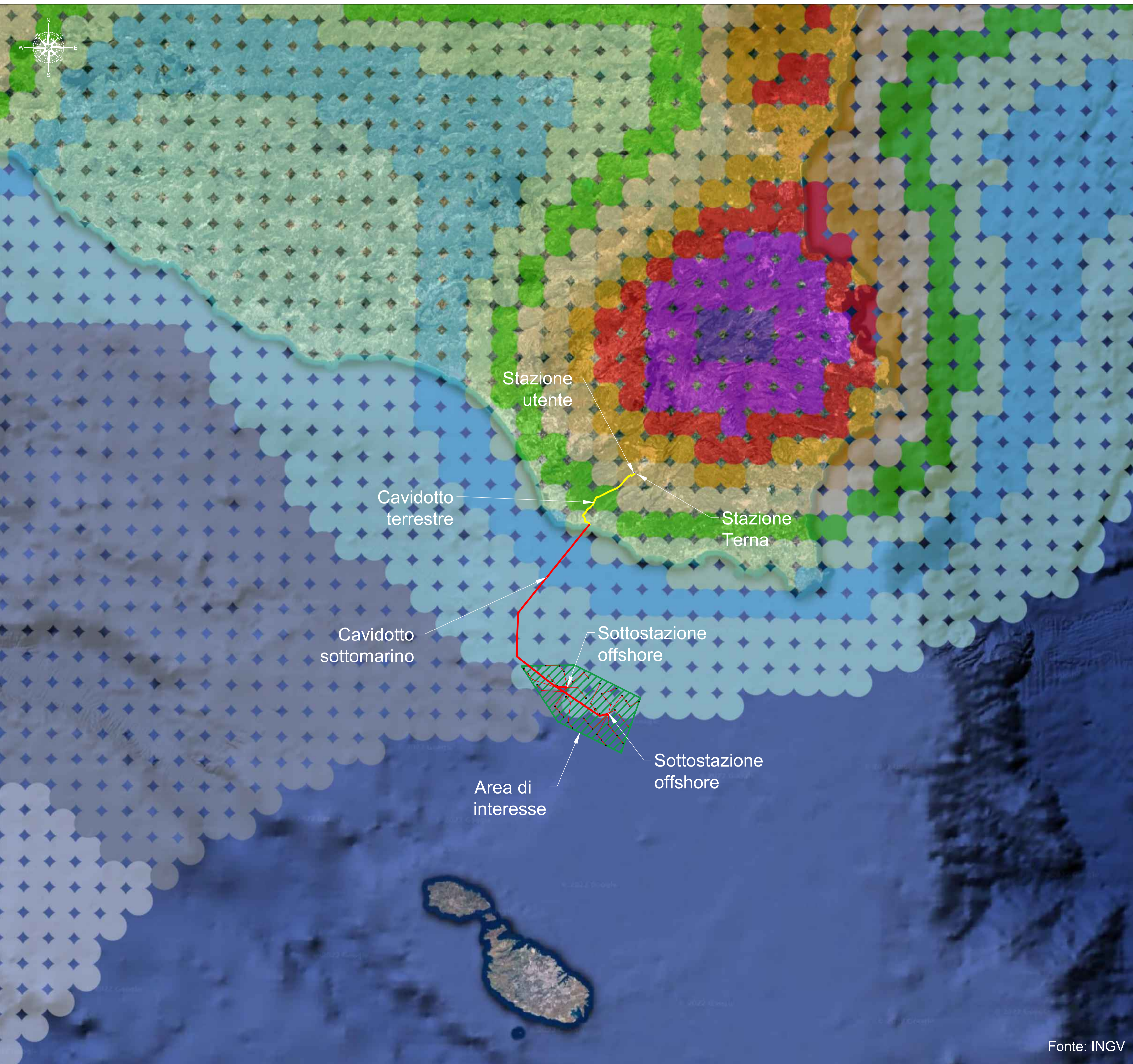


LEGENDA:

- Cavidotto elettrico sottomarino
- Cavidotto elettrico terrestre
- Stazione utente
- Area di interesse

Accelerazione attesa con una probabilità del 10% in 50 anni (g)

● 0 - 0.025 g	● 0.15 - 0.175 g
● 0.025 - 0.05 g	● 0.175 - 0.2 g
● 0.5 - 0.075 g	● 0.2 - 0.225 g
● 0.075 - 0.1 g	● 0.225 - 0.25 g
● 0.1 - 0.125 g	● 0.25 - 0.275 g
● 0.125 - 0.15 g	● 0.275 - 0.3 g



Fonte: INGV

PROPRONENTE
Ninfea Rinnovabili
 Largo Augusto, 3
 20122 Milano

PROGETTAZIONE
 Tecnoconsult
 Via Enaudi, 20C
 61032 Fano (PU) ITALY
 Phone +39 0721 855656 + 39 0721 855370 - fax +39 0721 855733
 www.tecnoconsult.it - tecnoconsult@tecnoconsult.it

Progettista:
 Ing. Paolo Pierangeli

BayWa r.e.

N° COMMESSA
Scicli
 PROGETTO PER LA REALIZZAZIONE DI UNA CENTRALE EOLICA OFFSHORE
 E OPERE DI CONNESSIONE A TERRA IN PROVINCIA DI RAGUSA
 POTENZA INSTALLATA: 750 MW
 PROGETTO PRELIMINARE

ELABORATO
 INQUADRAMENTO SISMICO

CODICE ELABORATO
Tav.37

SCALA: 1:400000 FORMATO: A1

00	2012/2022	PRIMA EMISSIONE	TECNOCONSULT	NINFEA RINNOVABILI
REV:	DATA	DESCRIZIONE REVISIONE	REDATTO	VERIFICA
				NINFEA RINNOVABILI
				APPROVAZIONE

Copyright - Rev. 00 COPYRIGHT - TUTTI I DIRITTI SONO RISERVATI A NORMA DI LEGGE

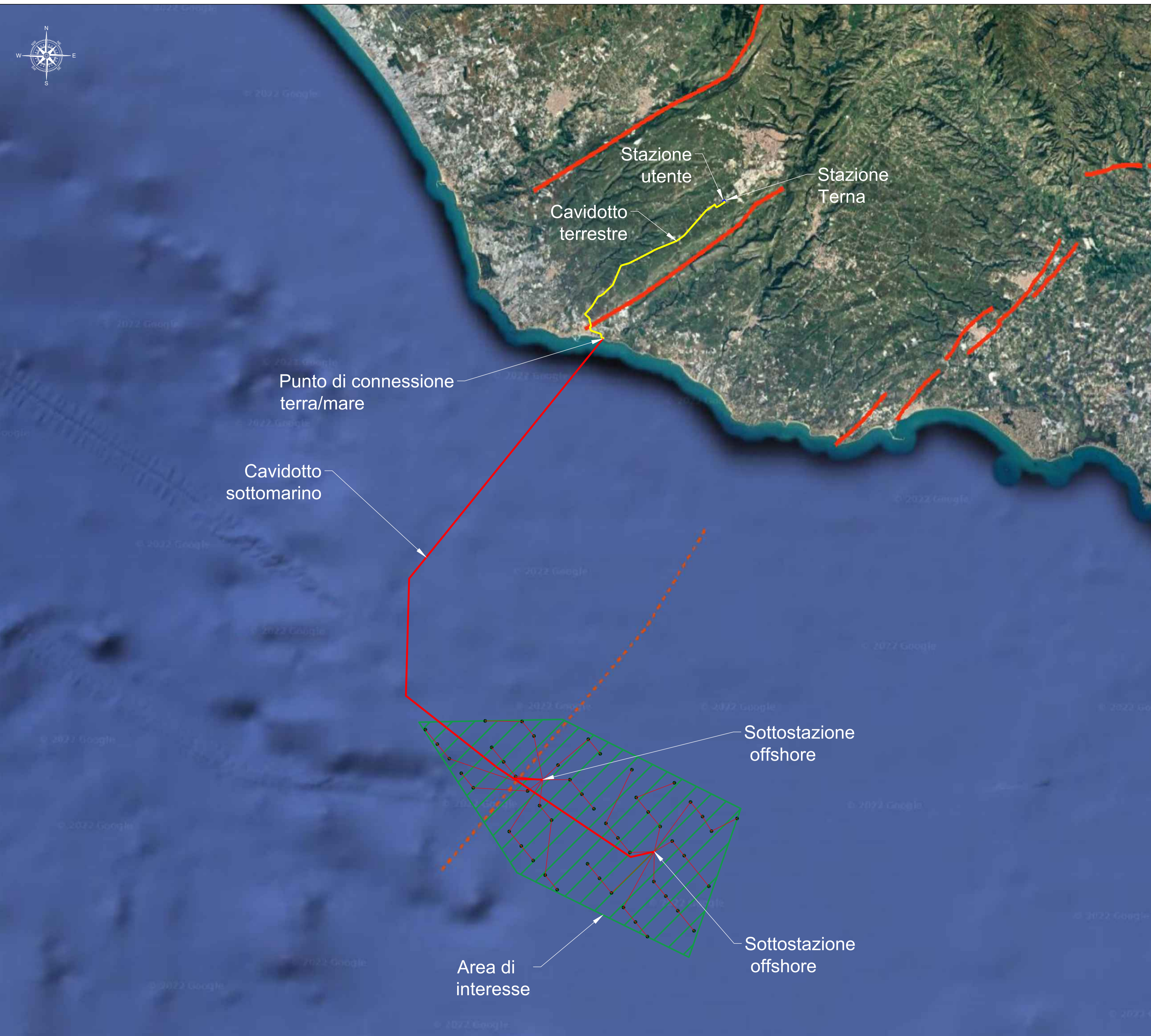


LEGENDA:

- Cavidotto elettrico sottomarino
- Cavidotto elettrico terrestre
- Stazione utente
- Area di interesse

ITHACA - Faglie Capaci:

- - - Unknown
- Normal Fault
- - - Oblique Fault
- - - Reverse Fault
- - - Strike Slip



PROPONENTE
Ninfea Rinnovabili
 Largo Augusto, 3
 20122 Milano

PROGETTAZIONE
 Progettista:
TECNOCONSULT Ing. Paolo Pierangeli
 Via Etna 20C
 61032 Fano (PU) ITALY
 Phone: +39 0721 855656 - +39 0721 855370 - fax: +39 0721 855733
 www.tecnoconsult.it - tecnoconsult@tecnoconsult.it



N° COMMESSA
Scicli
 PROGETTO PER LA REALIZZAZIONE DI UNA CENTRALE EOLICA OFFSHORE
 E OPERE DI CONNESSIONE A TERRA IN PROVINCIA DI RAGUSA
 POTENZA INSTALLATA: 750 MW
 PROGETTO PRELIMINARE

ELABORATO INQUADRAMENTO SISMICO
 CODICE ELABORATO
Tav.37

SCALA: 1:150000
 FORMATO: A1