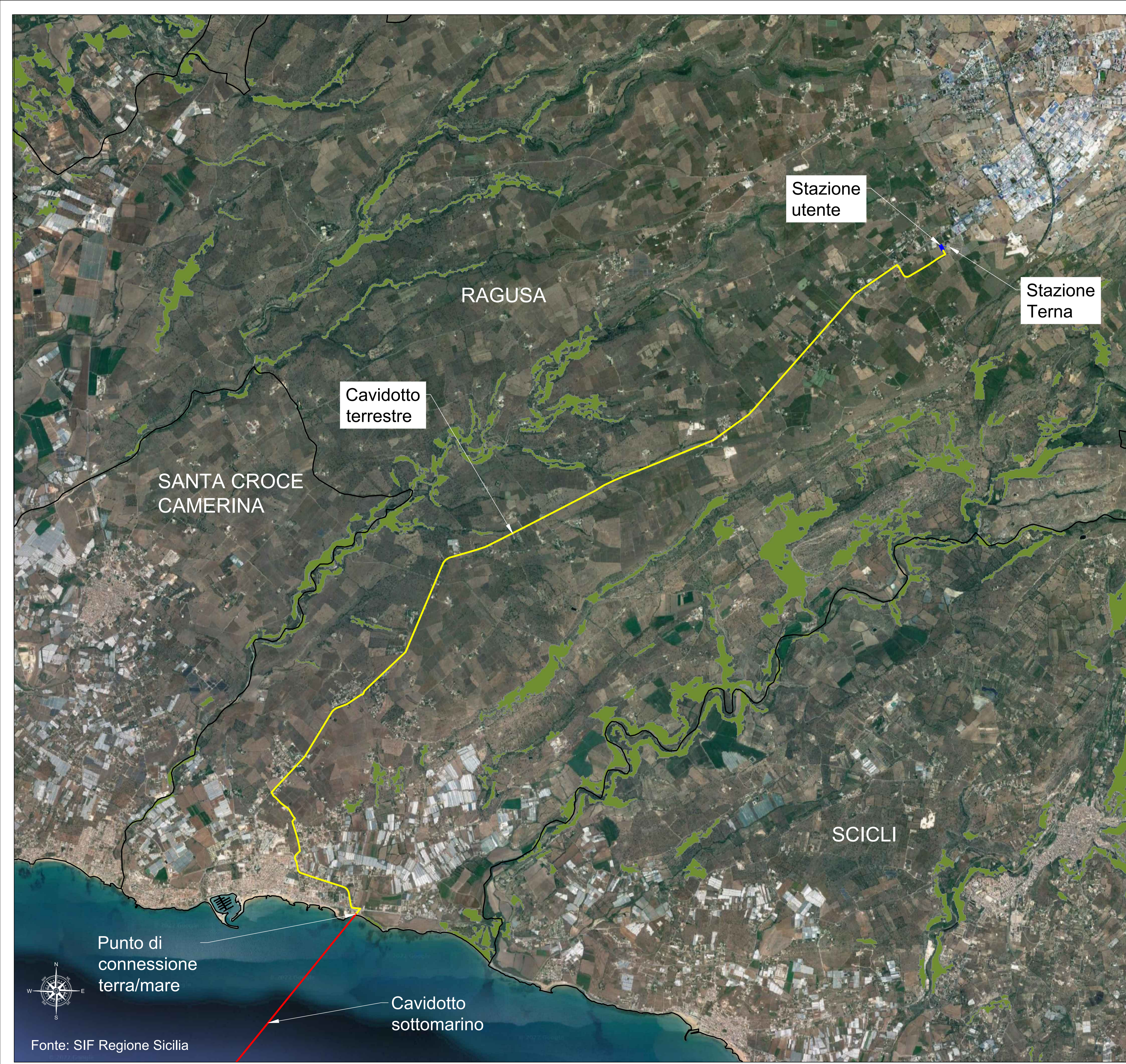


LEGENDA:

- Cavidotto elettrico sottomarino
- Cavidotto elettrico terrestre
- Stazione utente
- Foreste def. LR 16/96

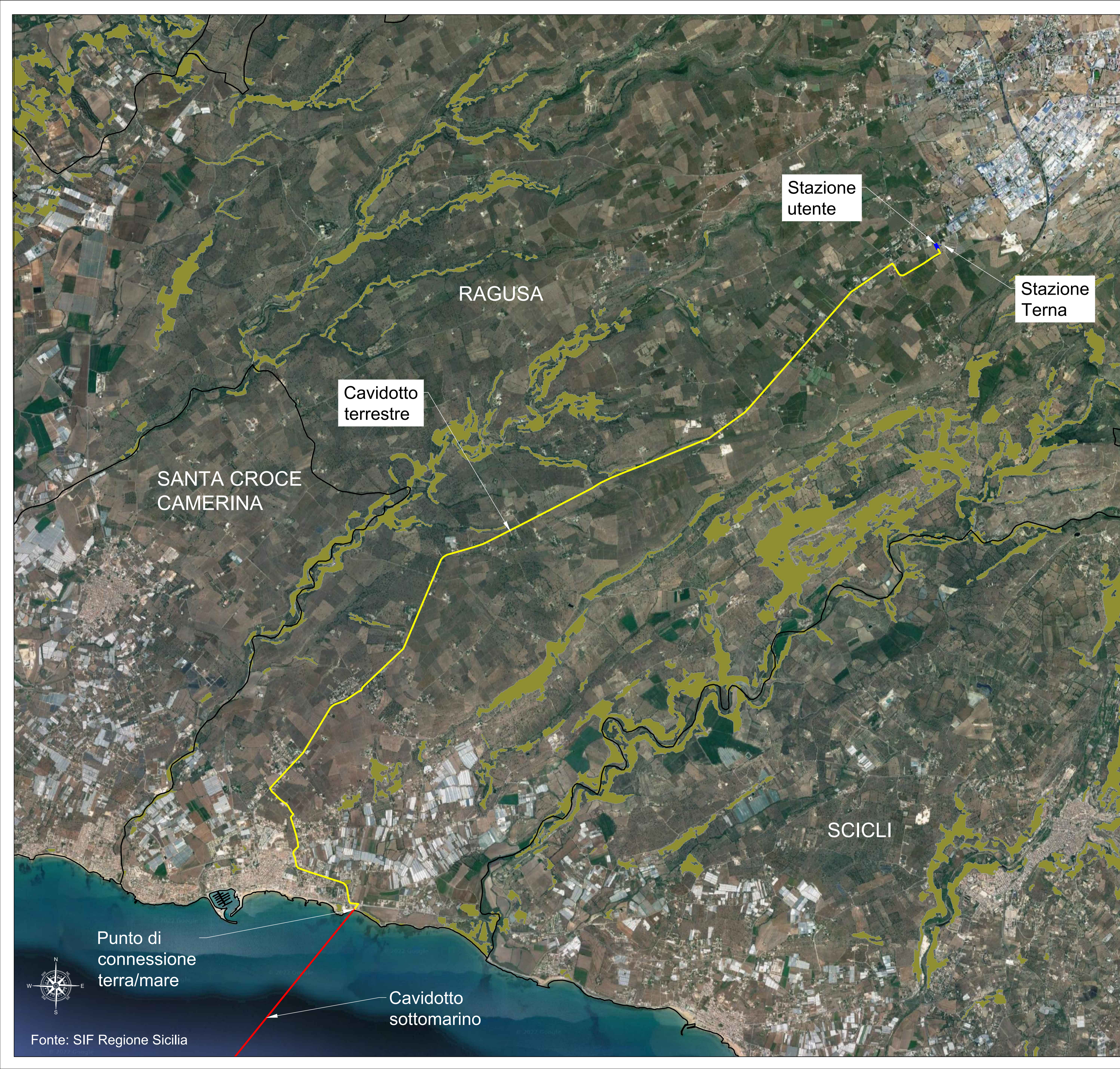


Fonte: SIF Regione Sicilia

PROPONENTE Ninfea Rinnovabili <small>Largo Augusto, 3 20122 Milano</small>													
PROGETTAZIONE <small>Progettista: Ing. Paolo Pierangeli</small>													
<small>Via Etna, 20C 61032 Fano (PU) ITALY Phone: +39 0721 855656 + 39 0721 855370 - fax: +39 0721 855733 www.tecniconsult.it - tecniconsult@tecniconsult.it</small>													
N° COMMESSA Scicli	PROGETTO PER LA REALIZZAZIONE DI UNA CENTRALE EOLICA OFFSHORE E OPERE DI CONNESSIONE A TERRA IN PROVINCIA DI RAGUSA POTENZA INSTALLATA: 750 MW PROGETTO PRELIMINARE												
ELABORATO TRACCIATO CAVIDOTTO SU CARTA FORESTALE	CODICE ELABORATO Tav.40												
SCALA: 1:30000	FORMATO: A1												
<table border="1" style="width: 100%; border-collapse: collapse;"> <tr> <td style="width: 10%;">00</td> <td style="width: 40%;">2012/2022</td> <td style="width: 40%;">PRIMA EMISSIONE</td> </tr> <tr> <td>REV:</td> <td>DATA</td> <td>DESCRIZIONE REVISIONE</td> </tr> </table>	00	2012/2022	PRIMA EMISSIONE	REV:	DATA	DESCRIZIONE REVISIONE	<table border="1" style="width: 100%; border-collapse: collapse;"> <tr> <td style="width: 30%;">TECNOCONSULT</td> <td style="width: 30%;">NINFEA RINNOVABILI</td> <td style="width: 30%;">NINFEA RINNOVABILI</td> </tr> <tr> <td>REDATTO</td> <td>VERIFICA</td> <td>APPROVAZIONE</td> </tr> </table>	TECNOCONSULT	NINFEA RINNOVABILI	NINFEA RINNOVABILI	REDATTO	VERIFICA	APPROVAZIONE
00	2012/2022	PRIMA EMISSIONE											
REV:	DATA	DESCRIZIONE REVISIONE											
TECNOCONSULT	NINFEA RINNOVABILI	NINFEA RINNOVABILI											
REDATTO	VERIFICA	APPROVAZIONE											
Caricgio - Rev. 00 COPYRIGHT - TUTTI I DIRITTI SONO RISERVATI A NORMA DI LEGGE													

LEGENDA:

- Cavidotto elettrico sottomarino
- Cavidotto elettrico terrestre
- Stazione utente
- Foreste def. DLgs 227/01



Stazione
utente

Stazione
Terna

Cavidotto
terrestre

SANTA CROCE
CAMERINA

RAGUSA

SCICLI

Punto di
connessione
terra/mare

Cavidotto
sottomarino



Fonte: SIF Regione Sicilia

PROPONENTE
Ninfea Rinnovabili
 Largo Augusto, 3
 20122 Milano

PROGETTAZIONE
 Tecnoconsult
 Via Enaudi, 20C
 61032 Fano (PU) ITALY
 Phone: +39 0721 855656 - +39 0721 855370 - fax: +39 0721 855733
 www.tecnoconsult.it - tecnoconsult@tecnoconsult.it
 Progettista:
 Ing. Paolo Pierangeli
 BayWa r.e.

N° COMMESSA
Scicli
 PROGETTO PER LA REALIZZAZIONE DI UNA CENTRALE EOLICA OFFSHORE
 E OPERE DI CONNESSIONE A TERRA IN PROVINCIA DI RAGUSA
 POTENZA INSTALLATA: 750 MW
 PROGETTO PRELIMINARE

ELABORATO TRACCIATO CAVIDOTTO SU CARTA FORESTALE
 CODICE ELABORATO
Tav.40
 SCALA: 1:30000
 FORMATO: A1

00	2012/2022	PRIMA EMISSIONE	TECNOCONSULT	NINFEA RINNOVABILI	NINFEA RINNOVABILI
REV:	DATA	DESCRIZIONE REVISIONE	REDATTO	VERIFICA	APPROVAZIONE
Caricchio - Rev. 00					