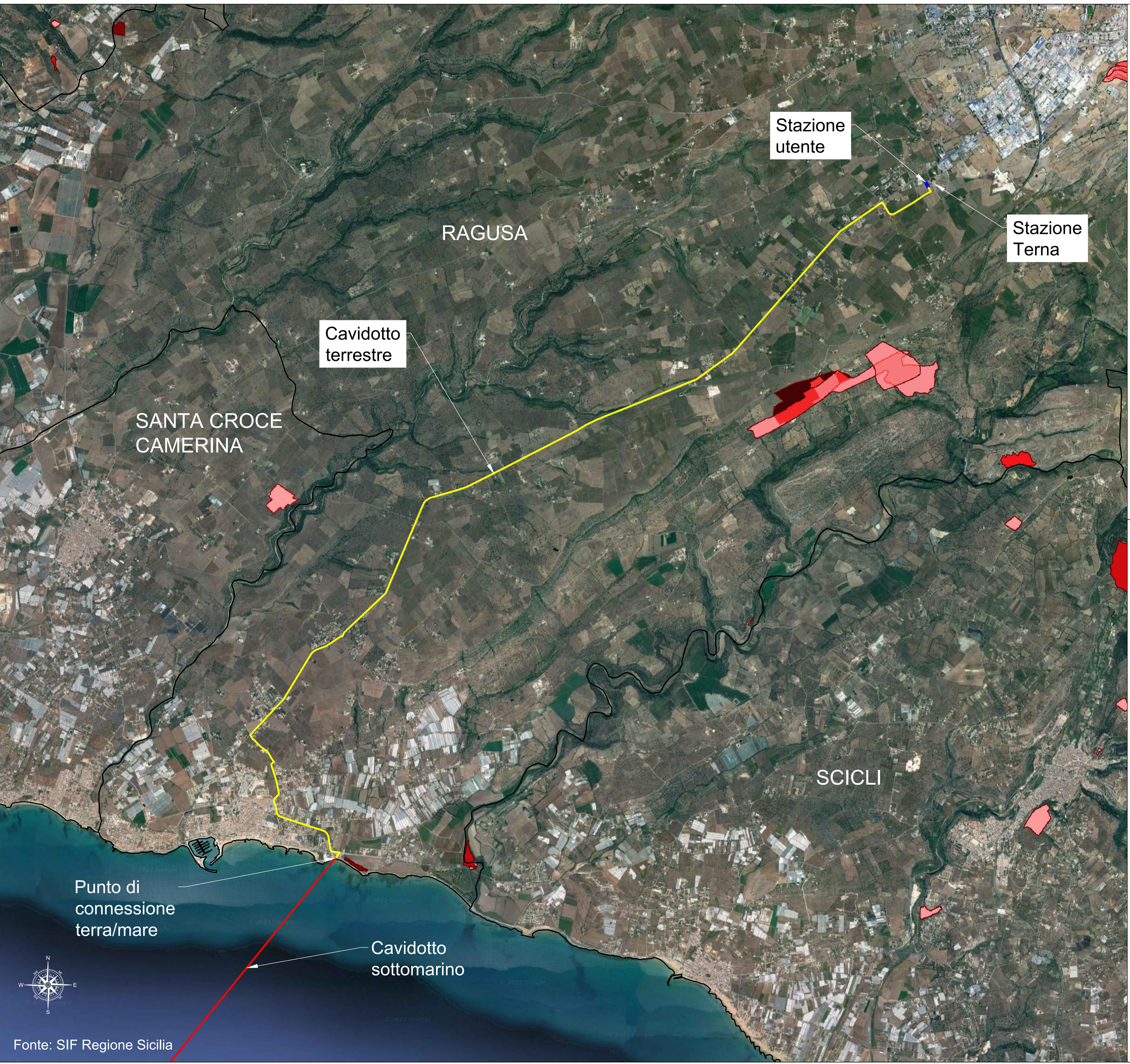


LEGENDA:

- Cavidotto elettrico sottomarino
- Cavidotto elettrico terrestre
- Stazione utente
- Incendi censiti dal 2007 al 2021



PROPRONENTE
Ninfea Rinnovabili
 Largo Augusto, 3
 20122 Milano

PROGETTAZIONE
 Tecniconsult
 Via Enaudi, 20C
 61032 Fano (PU) ITALY
 Phone +39 0721 855656 + 39 0721 855370 - fax +39 0721 855733
 www.tecniconsult.it - tecniconsult@tecniconsult.it

Progettista:
 Ing. Paolo Pierangeli

BayWa r.e.

N° COMMESSA
Scicli
 PROGETTO PER LA REALIZZAZIONE DI UNA CENTRALE EOLICA OFFSHORE
 E OPERE DI CONNESSIONE A TERRA IN PROVINCIA DI RAGUSA
 POTENZA INSTALLATA: 750 MW
 PROGETTO PRELIMINARE

ELABORATO
 TRACCIATO CAVIDOTTO SU CARTA CENSIMENTI INCENDI DA 2007 A 2021

SCALA: **1:30000** FORMATO: **A1** CODICE ELABORATO: **Tav.41**

| | | | | | |
|------|-----------|-----------------------|--------------|--------------------|--------------------|
| 00 | 2012/2022 | PRIMA EMISSIONE | TECNOCONSULT | NINFEA RINNOVABILI | NINFEA RINNOVABILI |
| REV: | DATA | DESCRIZIONE REVISIONE | REDATTO | VERIFICA | APPROVAZIONE |

Cargilio - Rev. 00

COPYRIGHT - TUTTI I DIRITTI SONO RISERVATI A NORMA DI LEGGE