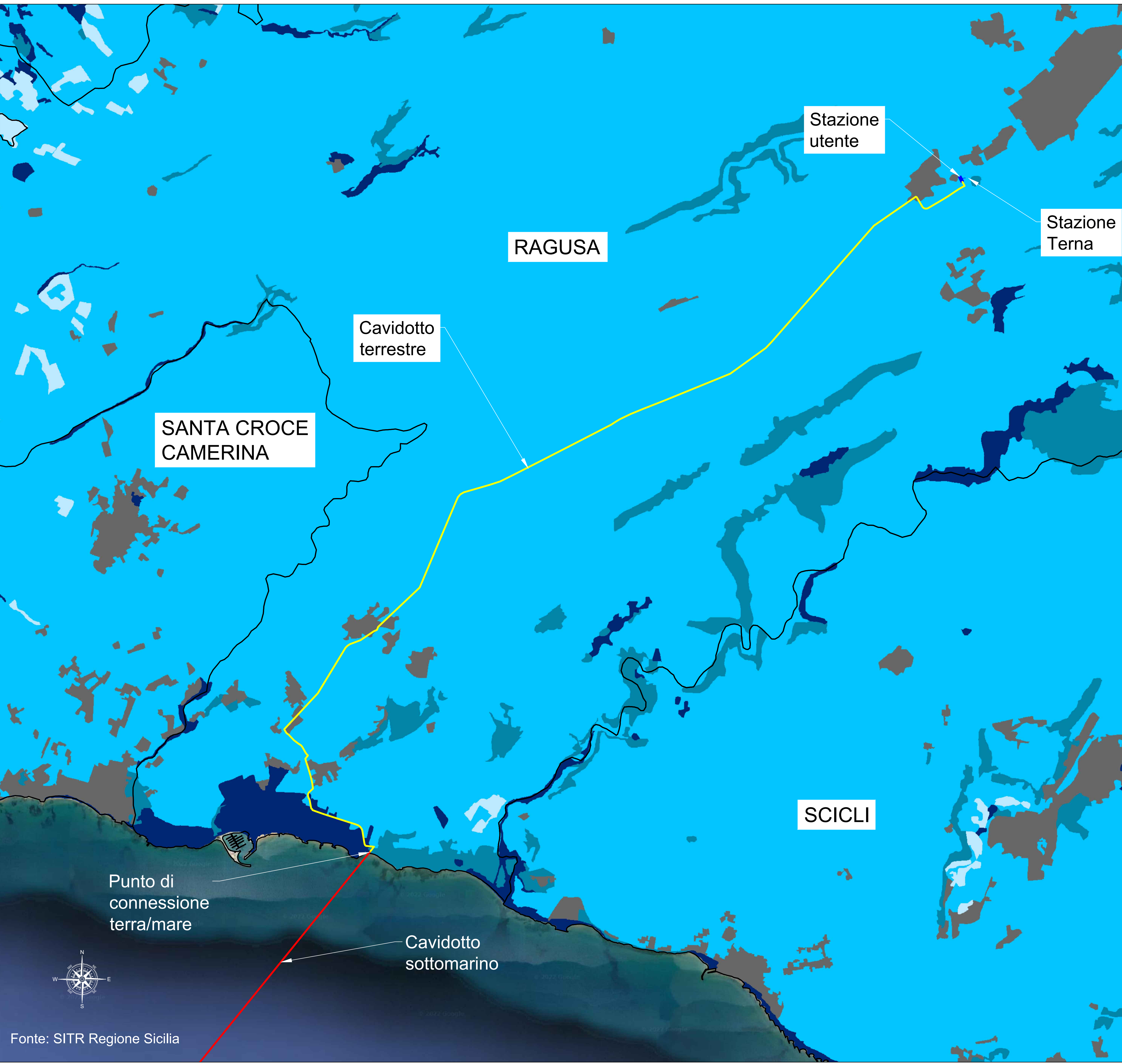


### LEGENDA:

- Cavidotto elettrico sottomarino
  - Cavidotto elettrico terrestre
  - Stazione utente
- Sensibilità ecologica:
- Bassa
  - Media
  - Alta
  - Molto alta



Fonte: SITR Regione Sicilia

PROPRONENTE  
**Ninfea Rinnovabili**  
 Largo Augusto, 3  
 20122 Milano

PROGETTAZIONE  
 TECNOCONSULT  
 Via Enaudi, 20C  
 61032 Fano (PU) ITALY  
 Phone +39 0721 855656 + 39 0721 855370 - fax +39 0721 855733  
 www.tecniconsult.it - tecniconsult@tecniconsult.it  
 Progettista:  
 Ing. Paolo Pierangeli

BayWa r.e.

N° COMMESSA  
**Scicli**  
 PROGETTO PER LA REALIZZAZIONE DI UNA CENTRALE EOLICA OFFSHORE  
 E OPERE DI CONNESSIONE A TERRA IN PROVINCIA DI RAGUSA  
 POTENZA INSTALLATA: 750 MW  
 PROGETTO PRELIMINARE

ELABORATO  
 TRACCIATO CAVIDOTTO SU CARTA DELLA SENSIBILITÀ ECOLOGICA  
 CODICE ELABORATO  
**Tav.42**

SCALA:  
**1:30000**  
 FORMATO:  
**A1**

00	2012/2022	PRIMA EMISSIONE	TECNOCONSULT	NINFEA RINNOVABILI	NINFEA RINNOVABILI
REV.	DATA	DESCRIZIONE REVISIONE	REDATTO	VERIFICA	APPROVAZIONE

Cargio - Rev. 00  
 COPYRIGHT - TUTTI I DIRITTI SONO RISERVATI A NORMA DI LEGGE