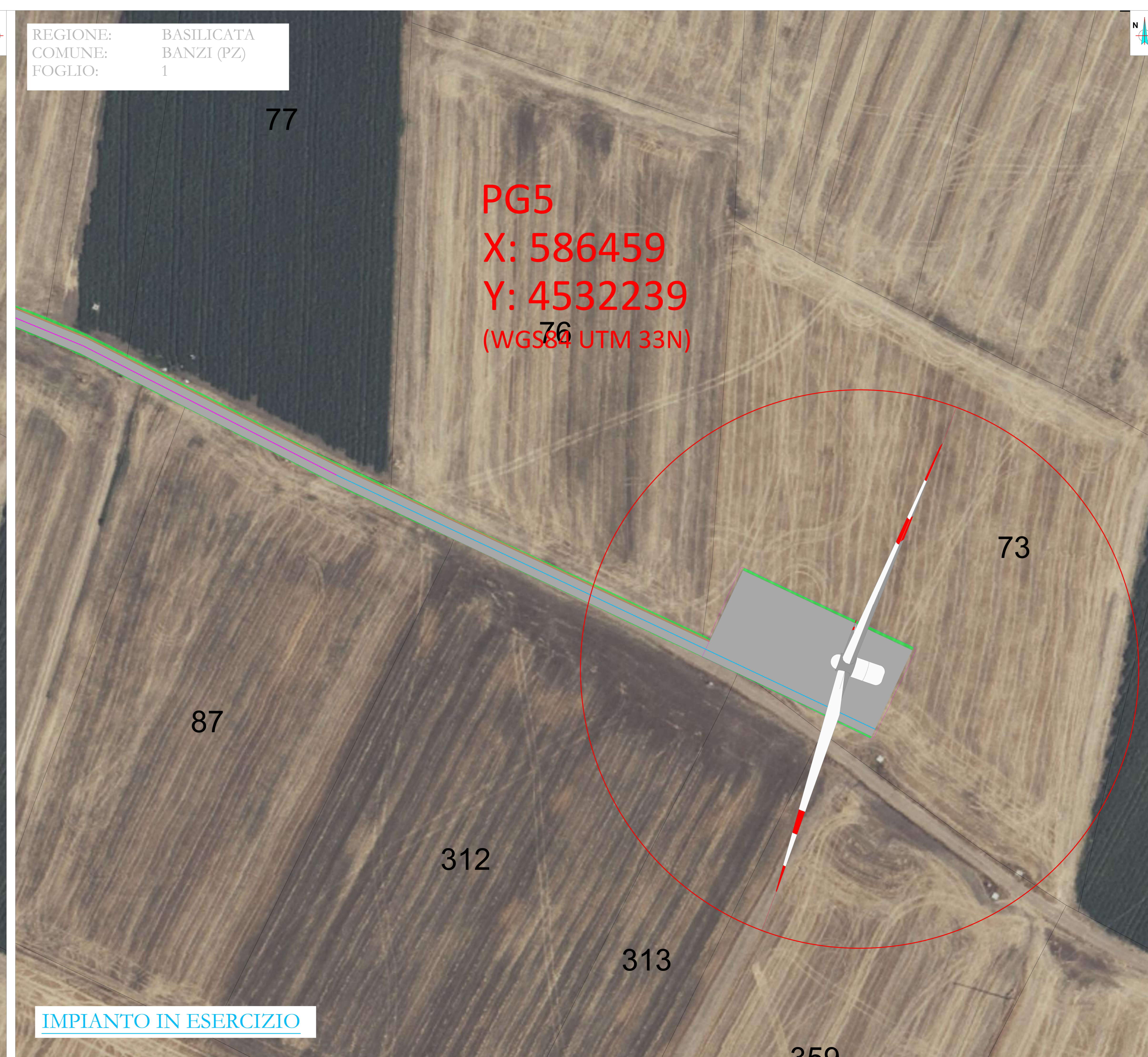


REGIONE: BASILICATA
 COMUNE: BANZI (PZ)
 FOGLIO: 1



FASE DI CANTIERE

REGIONE: BASILICATA
 COMUNE: BANZI (PZ)
 FOGLIO: 1



IMPIANTO IN ESERCIZIO

LEGENDA

- Aerogeneratore
- Piazzola Temporanea fase di Cantiere
- Strade e Piazzole di nuova realizzazione
- Strade esistenti da adeguare
- Stessi
- Rinterrati
- Percorsi stradali esterni esistenti

AREN Green S.r.l.
 Sede legale e operativa: Via dell'Impianto, 308 - 47522 Cesena (FC), Italia
 Codice Fiscale, P.IVA: 04032170401

COMUNI DI SPINAZZOLA (BT), PALAZZO SAN GERVASIO E BANZI (PZ)
 LOCALITÀ "PIANO MADAMA GIULIA"

PROGETTO PER LA REALIZZAZIONE DI
IMPIANTO EOLICO
"PIANO MADAMA GIULIA"

REDAZIONE / PROGETTISTA:
 Aren Electric Power Spa
 Società per Azioni con Unico Socio
 Via dell'Impianto 308 - 47522 Cesena (FC)
 P.I. +39 0547 415245 - Fax +39 0547 415274
 P.Iva 0385880404
 Registro delle Imprese di Forlì Cesena R.E.A. 317048

TITOLO E FIRMA / PROGETTISTA:
 Ing. Simone Ubbi
 Codice degli Ingegneri di Forlì Cesena
 Matr. 2866

TITOLO PLANIMETRICO:
 Planimetria su ortofoto area PG5

CODICE PLANIMETRICO: PMGDC A 0 5 T 0 1 5 0 5 0 0
 FORMATO: A1*
 SCALA: 1:500
 FASE: PROGETTO DEFINITIVO

REV.	DESCRIZIONE	DATA	REDATTO	VERIFICATO	APPROVATO
00	Prima esazione	26/12/2022	D. Zampa	E. Trovati	S. Ubbi
01					
02					
03					
04					

FILE: PMGDC_ASS201552X_00_Planimetria su ortofoto.dwg
 LA DIFFUSIONE E RIPRODUZIONE, ANCHE PARZIALE, DI QUESTA TAVOLA E' VIETATA A TERMINI DI LEGGE