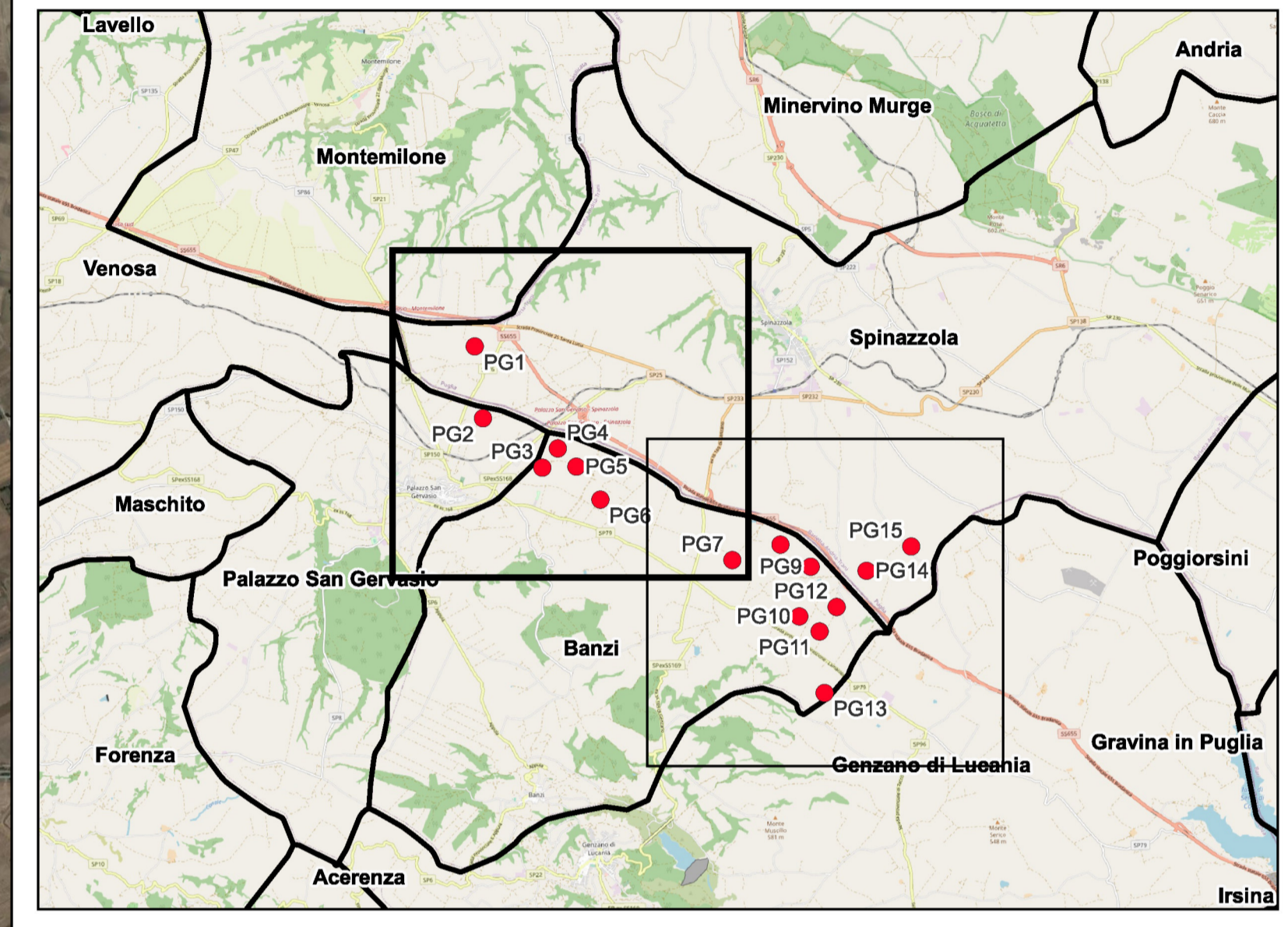


- Legenda**
- Posizioni WTG progetto
 - Impianto eolico Piano Madama Giulia
 - Distanze dalle WTG esistenti ed in iter più vicine PMG
 - Confini Comunali
 - ▲ Inergia 29.4MW
 - WF Daunia Energia Banzi 30 MW
 - WF FVSpin - Altamura srl 1 MW
 - WF Gallo due srl Banzi 16,8 MW
 - ▲ WIND ENERGY SPINAZZOLA 29,4 MW
 - WF Spinazzola Daunia Energia 29 MW
 - WF Winderg Venosa 29,4MW
 - Impianti in Iter nazionale
 - RWE Renewables Italia S.r.l. Serra Giannina 45MW
 - ▲ EDPR Banzi La Regina 33.6MW
 - Montemilone Cogein Energy Srl 71,4 MW
 - RC Wind Spinazzola 32.4MW
 - REPSOL VENOSA S.r.l. 99MW
 - ◆ WF Spinazzola - ITW Spinazzola 1 - 70MW
 - ◆ WF WINP srl Banzi 54 MW



AREN Green S.r.l.
 Società soggetta alla direzione e coordinamento di AREN Electric Power S.p.A.
 Sede legale e amministrativa: Via dell'Arigioni n. 308 | 47522 Cesena (FC) | ph. +39 0547 415245
 Iscritta nel Registro delle Imprese della Romagna - Forlì-Cesena e Rimini | REA 326908 | C.F./P.Iva 04032170401

COMUNI DI SPINAZZOLA (BT), PALAZZO SAN GERVASIO, BANZI
 E GENZANO DI LUCANIA (PZ)
 LOCALITÀ "PIANO MADAMA GIULIA"

PROGETTO PER LA REALIZZAZIONE DI
IMPIANTO EOLICO
"PIANO MADAMA GIULIA"

REDAZIONE / PROGETTISTA:
AreN Electric Power Spa
 Società per Azioni con Unico Socio
 Via dell'Arigioni 308 - 47522 Cesena (FC)
 Tel. +39 0547 415245 - Fax +39 0547 415274
 P.Iva 03875880404
 Registro delle Imprese di Forlì-Cesena R.E.A. 317048



TIMBRO E FIRMA - PROGETTISTA:
 Ing. Samuele Ulci Ordine degli
 Ingegneri di Forlì-Cesena - matr. 2866

TITOLO ELABORATO:
 Planimetria generale con distanze tra WTG di progetto e WTG esistenti, autorizzate ed in iter

CODICE ELABORATO: **PMGDI|GENT|019|01|00** FORMATO: 891 x 594 SCALA: 1:15.000 FASE: **PROGETTO DEFINITIVO**

REV.	DESCRIZIONE	DATA	REDATTO	VERIFICATO	APPROVATO
00	Prima emissione	20/12/2022	S. Varuzza	F. Piccinini	L. Masini
01					
02					
03					
04					